



PROVINCIA DI MODENA
Area Tecnica

Direttore Ing. Annalisa Vita Servizio Programmazione
Urbanistica, Scolastica e Trasporti U.O. Mobilità Sostenibile



Finanziato
dall'Unione europea
NextGenerationEU

telefono 059 209 9619 fax 059 343 706
viale Jacopo Barozzi 340, 41124 Modena c.f. e p.i. 01375710363
centralino 059 209 111 www.provincia.modena.it provinciadi Modena@cert.provincia.modena.it

INTERVENTO DI COMPLETAMENTO
DEI TRATTI PRIORITARI DI COMPETENZA DELLA PROVINCIA DI MODENA
DELLA CICLOVIA TURISTICA NAZIONALE "SOLE"
ATTRAVERSAMENTO CICLOPEDONALE DEL FIUME SECCHIA
NEL COMUNE DI CONCORDIA SULLA SECCHIA (MO)

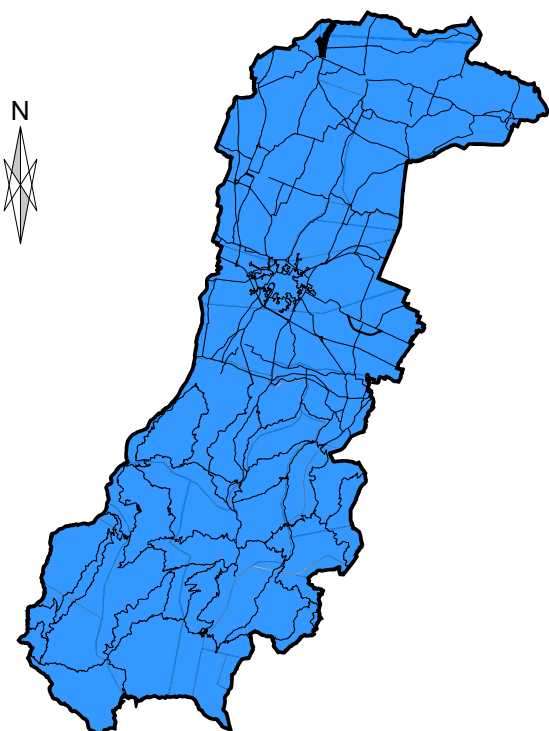
CUP G51B22001410001

PROGETTO ESECUTIVO

PIANO NAZIONALE DI RIPRESA E RESILIENZA
Missione 2 - Rivoluzione verde e transizione ecologica Componente M2C2 - Energia rinnovabile, idrogeno, rete e mobilità sostenibile
Investimento 4.1: Rafforzamento mobilità ciclistica

Decreto Interministeriale 12.01.2022 n. 4, con le integrazioni del successivo D.M. n. 58 del 29 luglio 2022 e del Decreto Direttoriale MIT prot. n. 5268 del 28/04/2023

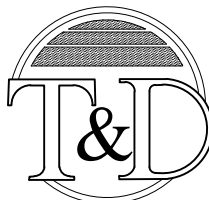
RIFERIMENTO ELABORATO EE	ELENCO ELABORATI					
PROT. n°	SCALA			DATA agosto 2023		
CL.	revisione	data	descrizione	redatto	controllo	approvato
DEL						
FASC.						



ubicazione intervento

IL R.U.P.
Ing. Daniele Gaudio

PROGETTISTI



Ingegneri Associati

Via Linz, 93
Spini di Gardolo
38121 - TRENTO
tel. 0461 / 822552
fax 0461 / 829692
E-mail info@ited.it

AZIENDA CON SISTEMA
DI GESTIONE PER LA QUALITA'
UNI EN ISO 9001:2015
CERTIFICATO CSQA N. 3303

Timbro:

ORDINE DEGLI INGEGNERI
DELLA PROV. DI TRENTO

dott.ing. **ANTONIO LICINI**

ISCRIZIONE ALBO N° 1488

PROGETTO ESECUTIVO PER IL COMPLETAMENTO DELLA CICLOVIA TURISTICA NAZIONALE "SOLE" - PNRR ATTRAVERSAMENTO CICLOPEDONALE SUL FIUME SECCHIA SITUATO NEL COMUNE DI CONCORDIA SULLA SECCHIA			
01-ELABORATI GENERALI			
1	EE	Elenco elaborati	
2	RG	Relazione generale	
02-RELAZIONI SPECIALISTICHE			
3	RVU	Relazione di variante urbanistica	
4	RP	Relazione paesaggistica	
5	RV	Relazione di VALSAT	
6	RVS	Relazione di VALSAT non Tecnica	
7	RGS	Relazione Geologica e Sismica	
8	RI	Relazione Idraulica e Idrologica	
9	RF	Relazione Fotografica	
10	FI	Fotoinserimento	
03-PROGETTO			
11	3.1	Cartografia	1:5.000
12	3.2	Planimetria catastale	1:1.000
13	3.3	Rilievo planoaltimetrico dello stato di fatto planimetria	1:200
14	3,4	Rilievo planoaltimetrico dello stato di fatto sezioni	1:200
15	3.5	Planimetria generale d'inquadramento	1:1.000
16	3.6	Planimetria Stato di progetto	1:200
17	3.7	Profili longitudinali	varie
18	3.8	Sezioni trasversali asse 1 - Ponte	1:200
19	3.9	Sezioni trasversali asse 2 - Raccordo in sinistra	1:200
20	3.10	Sezioni trasversali asse 3 - Raccordo in destra	1:200
21	3.11	Pianta sezioni e prospetti nuovo ponte e sezioni tipo	varie
04-ELABORATI DI ESPROPRIO			
22	PP	Piano particellare di esproprio	