

PIANO DI INDIRIZZO  
PER IL CONTENIMENTO DELLE  
ACQUE DI PRIMA PIOGGIA

(Ai sensi della D.G.R. 286/05; art. 42B, comma 2, lett. c della Variante al PTCP di attuazione del PTA approvata con D.C.P. n. 40 del 12/03/2009; art. 13B, comma 2, lett. c delle norme di attuazione della Variante generale al PTCP approvata con D.C.P. n. 46 del 18/03/2009)

Tav.

8



CARTA DEGLI SCOLMATORI E  
DEI BACINI DI DRENAGGIO AFFERENTI

AGGLOMERATO SOL01

"SOLIERA"

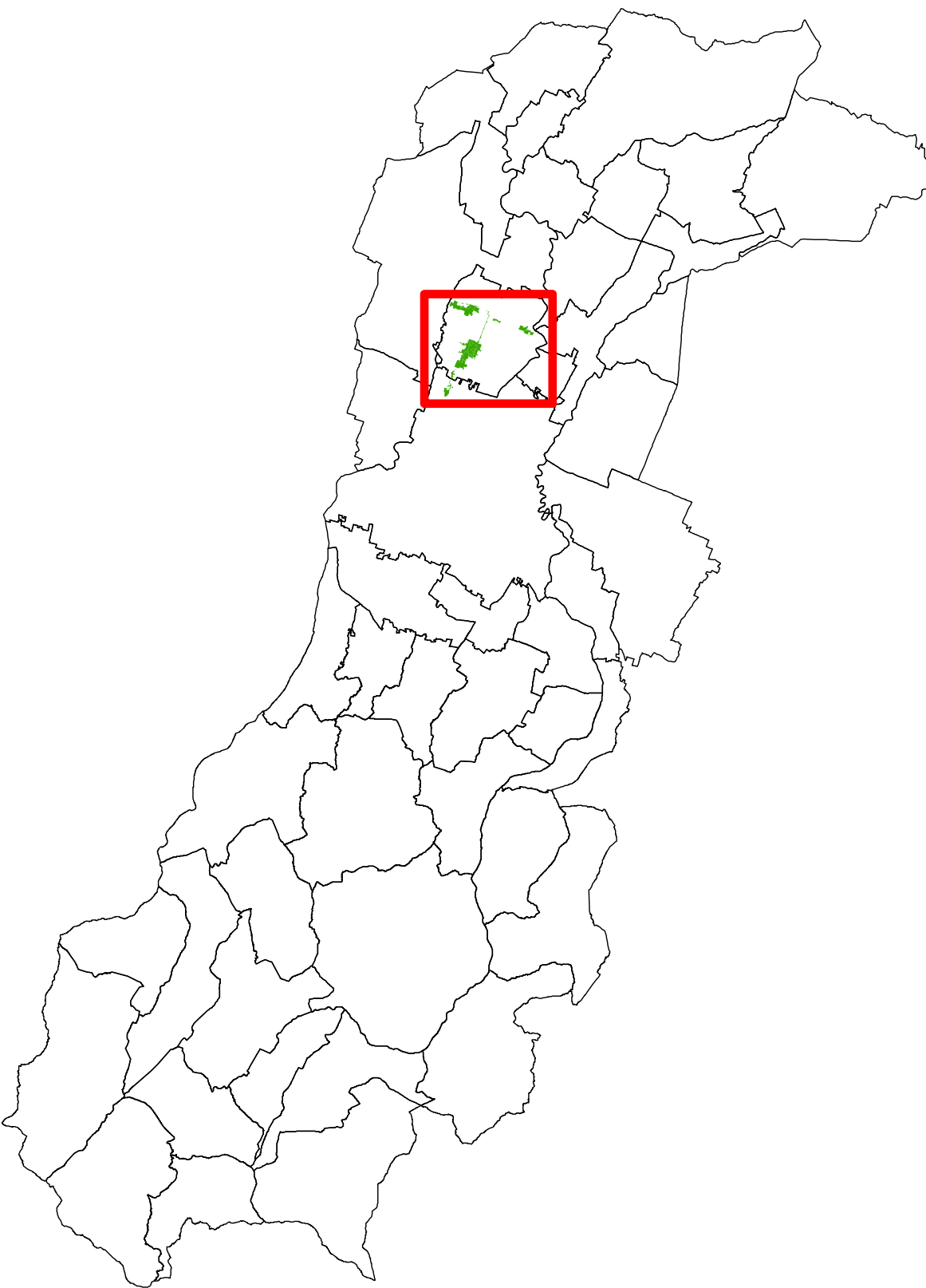
Approvato con D.C.P. n. 55 del 25/03/2009



Provincia  
di Modena

Servizio Pianificazione Ambientale e Politiche Faunistiche

INQUADRAMENTO TERRITORIALE



Base cartografica derivata dalla rasterizzazione della Carta Tecnica Regionale alla scala 1:10.000.  
II edizione (1985-88)  
Il reticolo della base topografica è rappresentato in coordinate regionali.  
Il reticolo della carta tematica è rappresentato in coordinate U.T.M.  
(sono stati sottratti 4.000.000 metri alle coordinate y)

Legenda

Elementi del sistema fognario-depurativo pubblico

- Fossa Imhoff
  - Fossa Settica
  - Acque Bianche
  - Depuratore
  - Immissione Finale
  - Sollevamento
  - Scolmatore
  - Scolmatore a forte impatto
  - Nodo in progetto
- Rete fognaria
- Mista a gravità
  - Mista in pressione
  - Nera a gravità
  - Nera in pressione
  - Bianca
  - Rete di recapito in corpo idrico
  - Rete in progetto
  - Rete idrografica

Zone di protezione delle acque sotterranee in territorio di  
pedecollina-pianura

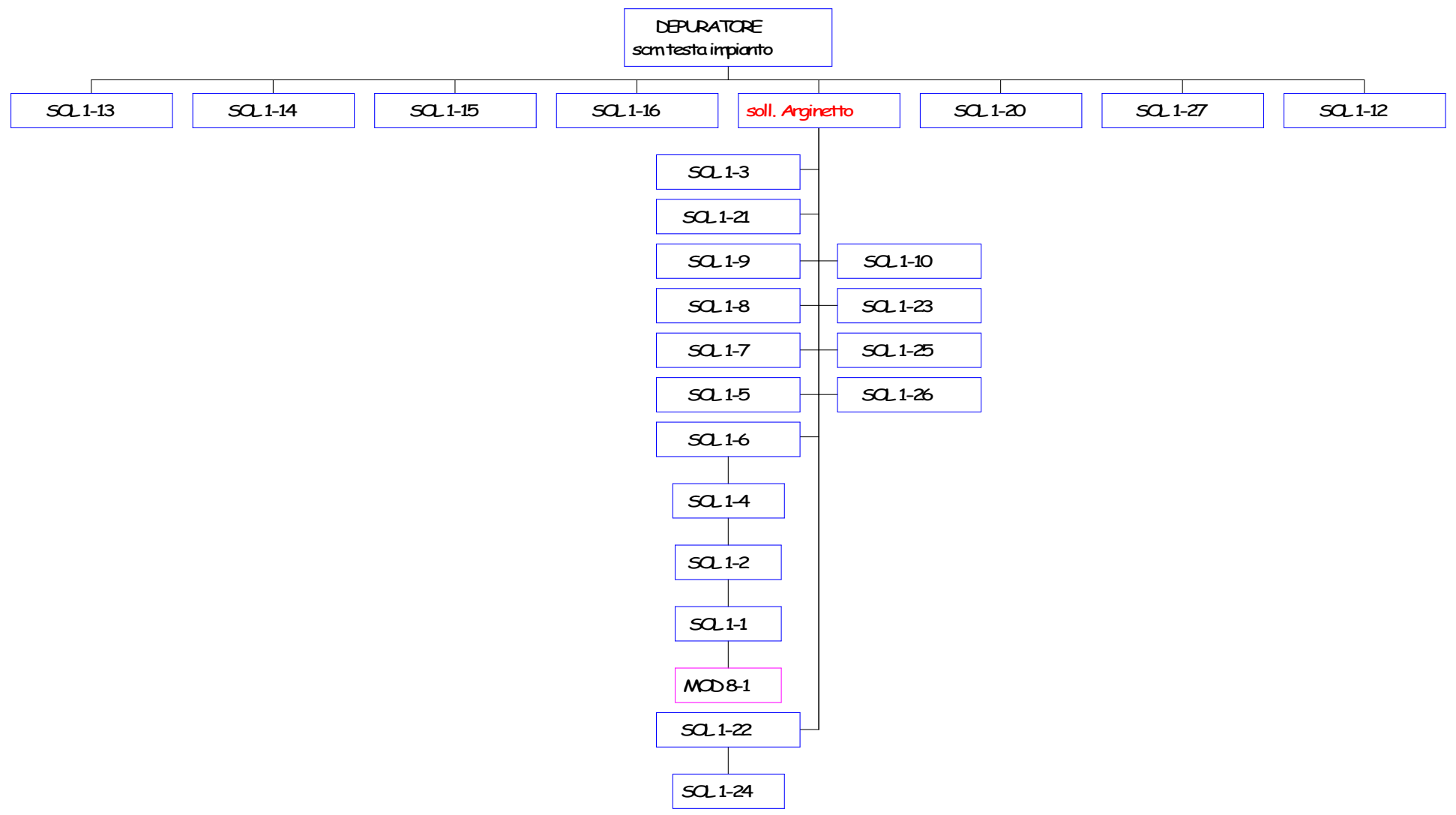
- Settore di ricarica della falda di tipo A
- Settore di ricarica della falda di tipo B
- Settore di ricarica della falda di tipo C
- Settore di ricarica della falda di tipo D

(Ai sensi dell'art. 28A della Variante al PTCP di attuazione del PTA approvata con D.C.P. n. 40 del 12/03/2009  
e art. 12A delle norme di attuazione della Variante generale al PTCP approvata con D.C.P. n. 46 del 18/03/2009)

BACINI DI DRENAGGIO DIRETTAMENTE AFFERENTI AGLI SCOLMATORI

CODICE BACINO	DENOMINAZIONE SCOLMATORE	CORPO IDRICO RICEUTORE	SUP. TOT. BACINO [ha]	SUP. IMP. BACINO [ha]	RETE FOGNARIA
SOL 1-DEP	Scolmatore testa impianto	C. Arginetto - C. Lama - F. Secchia	31	9	mista
SOL soll. Arginetto	Sollevamento n. 1 di v. Arginetto	C. Arginetto - C. Lama - F. Secchia	155	118	mista
SOL 1-1	Appalto - ex Cantina sociale	Fosso Strada Salò - C. Arginetto - C. Lama - F. Secchia	11	6	mista
SOL 1-2	Appalto - v. Stazione	Fosso v. 1° Maggio - Sc. Gambino - C. Arginetto - C. Lama - F. Secchia	1	1	mista
SOL 1-4	Stradello Marella	C. Arginetto - C. Lama - F. Secchia	41	23	mista
SOL 1-12	Sozzigalli - v. Ravenna-Corpi	F. Ravenna Corpi - C. Pescarola - Foss. di Limidi - Scalo Gherardo - C. Arginetto - C. Lama - F. Secchia	15	11	mista
SOL 1-13	Limidi - v. Lanetta	C. Lanetta - Foss. Cappelletto - Coll. Acque basse modenese - C. Emissario - F. Secchia	30	18	mista
SOL 1-14	Limidi - v. Martini Partigiani	F. V. Martini Partigiani - C. Lanetta - Foss. Cappelletto - Coll. Acque basse modenese - C. Emissario - F. Secchia	5	4	mista
SOL 1-15	Limidi - v. Torchio	Sc. Torchio - C. Lanetta - Foss. Cappelletto - Coll. Acque basse modenese - C. Emissario - F. Secchia	39	28	mista
SOL 1-16	Limidi - v. Torchio / v. Bastiglia	Sc. Torchio - C. Lanetta - Foss. Cappelletto - Coll. Acque basse modenese - C. Emissario - F. Secchia	12	10	mista
SOL 1-20	Due Madonne	Foss. di Limidi - Scalo Gherardo - C. Arginetto - C. Lama - F. Secchia	3	2	mista
SOL 1-27	Sozzigalli - v. Provinciale	rete bianca - C. di Salieno - Scalo Gherardo - C. Arginetto - C. Lama - F. Secchia	17	7	mista
MOD 8-1	Strada Masetti	Scalo San Michele - Foss. di Limidi - Scalo Gherardo - C. Arginetto - C. Lama - F. Secchia	20	9	mista

SCHEMA FUNZIONALE RETE FOGNARIA



1:10.000