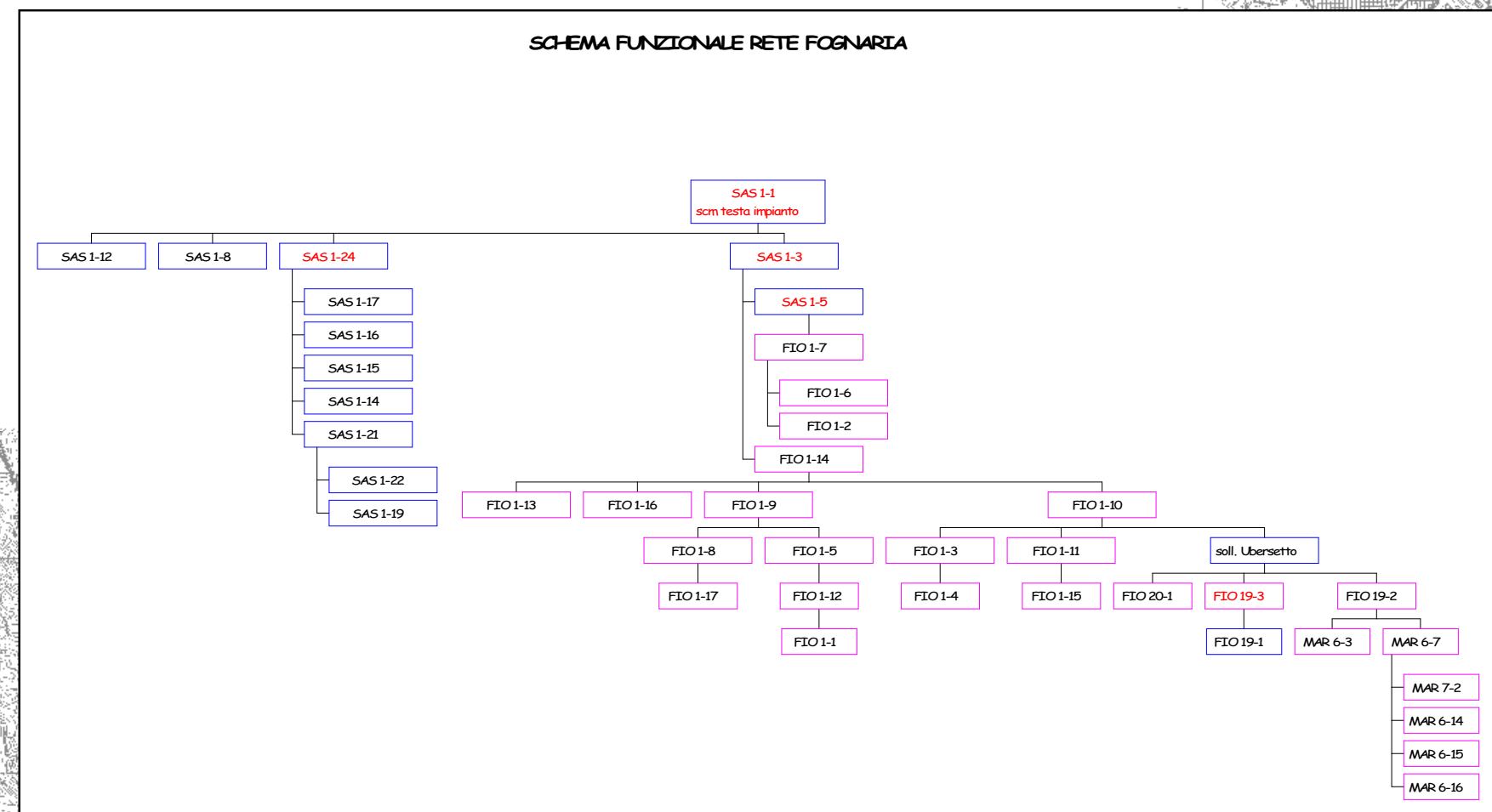
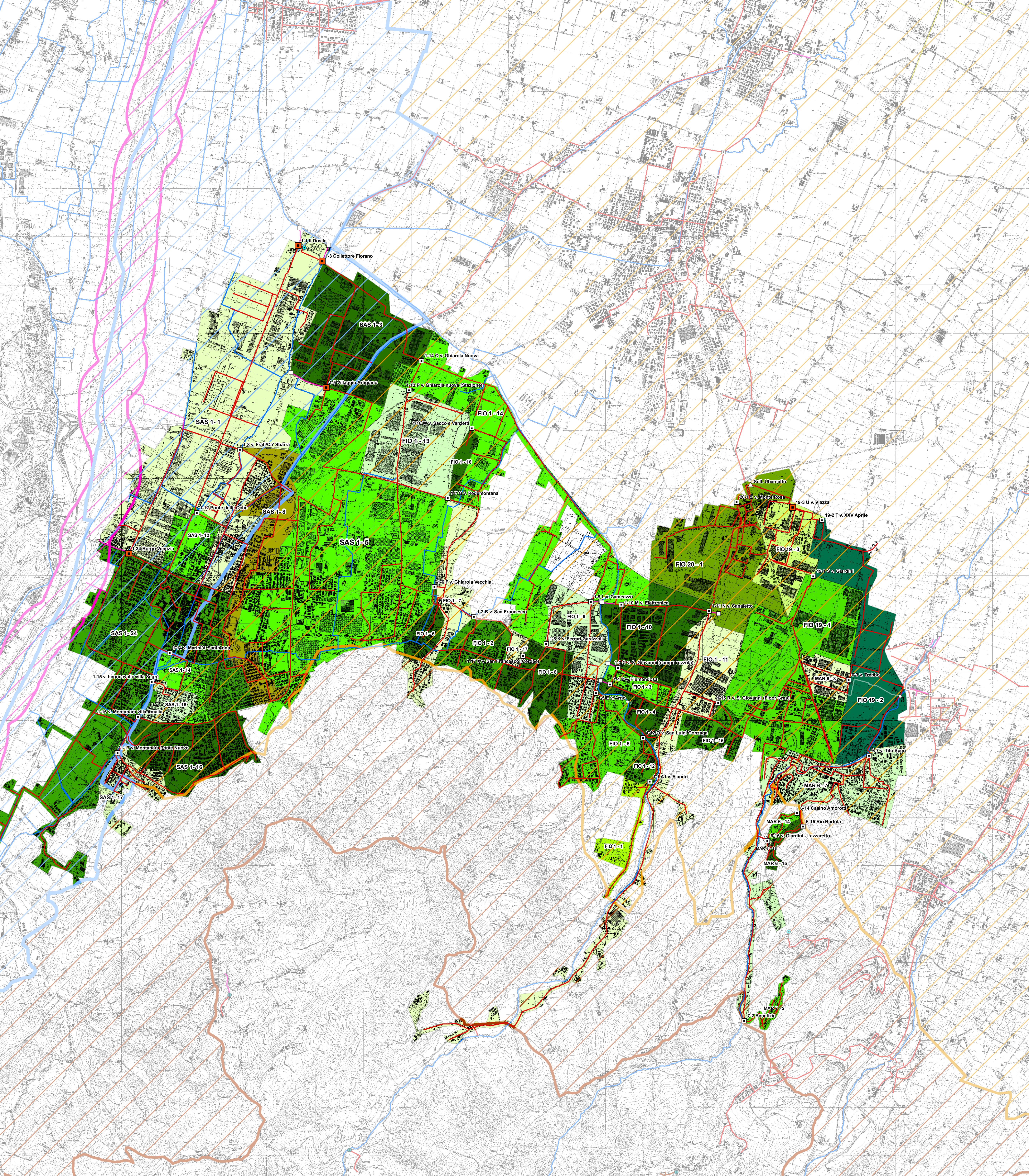


BACINI DI DRENAGGIO DIRETTAMENTE AFFERENTI AGLI SCOLMATORI					
CODICE BACINO	DEDENOMINAZIONE SCOLMATORE	CORPO IDRICO SCOLMATORE	SUP. TOT. BACINO [ha]	SUP. INF. BACINO [ha]	RETE FOGNARIA
SAS 1-1	I Dosile (collettore testa impasto)	T. Fosso / F. di Spezzano - F. Secchia	363	213	misia
SAS 1-3	Collettore Fiorano	T. Fosso / F. di Spezzano - F. Secchia	125	82	misia
SAS 1-5	Villaggio Arrigiano	C. di Modena - T. Fosso / F. di Spezzano - F. Secchia	395	245	misia
SAS 1-8	v. Frati - Cst. Soana	C. di Modena - T. Fosso / F. di Spezzano - F. Secchia	75	47	misia
SAS 1-12	Ponte delle Oche	C. di Modena - T. Fosso / F. di Spezzano - F. Secchia	29	18	misia
SAS 1-14	v. Marini - v. Sant'Anna	C. di Modena - T. Fosso / F. di Spezzano - F. Secchia	21	12	misia
SAS 1-15	v. Leoncavallo - villic Segre	C. di Modena - T. Fosso / F. di Spezzano - F. Secchia	16	9	misia
SAS 1-16	v. Montanaro - villa Anselmi	C. di Modena - T. Fosso / F. di Spezzano - F. Secchia	74	41	misia
SAS 1-17	v. Montanaro - Ponte Nuovo	C. di Modena - T. Fosso / F. di Spezzano - F. Secchia	29	16	misia
SAS 1-19	San Michele - v. Cisterna	R. Modena - C. di Modena - T. Fosso / F. di Spezzano - F. Secchia	12	10	misia
SAS 1-21	San Michele - Depuratore	F. Secchia	39	24	misia
SAS 1-22	Casa Piffari - Magazzino	C. di Modena - T. Fosso / F. di Spezzano - F. Secchia	5	2	misia
SAS 1-24	Borgo Venezia	F. Secchia	280	137	misia
FIO 1-1	Al v. Flandri	T. Fosso / F. di Spezzano - F. Secchia	18	6	misia
FIO 1-2	B. v. San Francesco	R. Bertolo - T. Fosso / F. di Spezzano - F. Secchia	36	21	misia
FIO 1-3	C. v. San Giovanni Battista (campo piazzali)	T. Fosso / F. di Spezzano - F. Secchia	14	8	misia
FIO 1-4	D. v. Flumendoss	T. Fosso / F. di Spezzano - F. Secchia	18	10	misia
FIO 1-5	E. v. Arno	T. Fosso / F. di Spezzano - F. Secchia	54	23	misia
FIO 1-6	F. v. Ghiarola vecchia	R. Carlo - T. Fosso / F. di Spezzano - F. Secchia	15	9	misia
FIO 1-7	G. v. Feculentana	R. Carlo - T. Fosso / F. di Spezzano - F. Secchia	47	26	misia
FIO 1-9	K. v. Ferrari-Carozzoli	R. Fontana - T. Fosso / F. di Spezzano - F. Secchia	42	25	misia
FIO 1-9	L. v. Gennetza	T. Fosso / F. di Spezzano - F. Secchia	59	35	misia
FIO 1-10	M. v. Elettronica	T. Fosso / F. di Spezzano - F. Secchia	74	48	misia
FIO 1-11	N. v. Canaletto	R. di Spezzano - T. Taglio - T. Grizzaga - T. Taglio - F. Panaro	114	67	misia
FIO 1-12	O. v. San Luigi Gonzaga	T. Fosso / F. di Spezzano - F. Secchia	11	5	misia
FIO 1-13	P. v. Ghiarola nuova (Stazione)	R. Drego - T. Fosso / F. di Spezzano - F. Secchia	87	57	misia
FIO 1-14	Q. v. Ghiarola nuova	R. Drego - T. Fosso / F. di Spezzano - F. Secchia	158	83	misia
FIO 1-15	R. v. San Giovanni (Pian Gros)	R. di Spezzano - T. Taglio - T. Grizzaga - T. Taglio - F. Panaro	24	16	misia
FIO 1-16	W. v. Sacco e Vanzetti	R. Carlo - T. Fosso / F. di Spezzano - F. Secchia	9	6	misia
FIO 1-17	X. v. San Francesco (Cerde)	fosso - R. Fontana - T. Fosso / F. di Spezzano - F. Secchia	6	4	misia
FIO 1-1	S. v. Giardini	R. Fontana - T. Taglio - T. Grizzaga - T. Taglio - F. Panaro	173	102	misia
FIO 1-2	T. v. XXV aprile	R. Fontana - T. Taglio - T. Grizzaga - T. Taglio - F. Panaro	106	40	misia
FIO 1-3	U. v. Viazza	R. Viazza N.E. - T. Taglio - T. Grizzaga - T. Taglio - F. Panaro	51	30	misia
FIO 2-1	Z. v. Matte Dosa	R. di Spezzano - T. Taglio - T. Grizzaga - T. Taglio - F. Panaro	114	60	misia
MAR 6-3	v. Trebbio	T. Grizzaga - T. Taglio - F. Panaro	18	11	misia
MAR 6-7	v. Tito Spini	T. Grizzaga - T. Taglio - F. Panaro	106	62	misia
MAR 6-14	Casale Amatori	R. Bertolo - R. Munera - T. Grizzaga - T. Taglio - F. Panaro	5	2	misia
MAR 6-15	Rio Bertola	R. Bertolo - R. Munera - T. Grizzaga - T. Taglio - F. Panaro	7	2	misia
MAR 6-16	v. Giardini - Lazzaretto	T. Grizzaga - T. Taglio - F. Panaro	1	0,3	misia
MAR 7-2	Belforte	T. Grizzaga - T. Taglio - F. Panaro	6	4	misia



1:15.000



PIANO DI INDIRIZZO
PER IL CONTENIMENTO DELLE
ACQUE DI PRIMA PIOGGIA

(Ai sensi della D.G.R. 286/05, art. 42B, comma 2, lett. c della Variante al PTCP di attuazione del PTA approvata con D.C.P. n. 40 del 12/03/2008; art. 13B, comma 2, lett. c delle norme di attuazione della Variante generale al PTCP approvata con D.C.P. n. 46 del 18/03/2009)

Tav.
7

CARTA DEGLI SCOLMATORI E
DEI BACINI DI DRENAGGIO AFFERENTI

AGGLOMERATO SAS01
"SASSUOLO - FIORANO - MARANELLO"

Approvato con D.C.P. n. 55 del 25/03/2009

Provincia
di Modena

Servizio Pianificazione Ambientale e Politiche Faunistiche

INQUADRAMENTO TERRITORIALE

Base cartografica derivata dalla rasterizzazione della Carta Tecnica Regionale alla scala 1:10.000. Il rilievo (1985-88). Il reticolo della base topografica è rappresentato in coordinate regionali. Il reticolo della carta tematica è rappresentato in coordinate U.T.M. (sono stati sottratti 4.000.000 metri alle coordinate y)

Legenda

Elementi del sistema fognario-depurativo pubblico

Fossa Imhoff

Fossa Settica

Acque Bianche

Depuratore

Immissione Finale

Sollevamento

Non Trattato

Scolmatore

Scolmatore a forte impatto

Nodo in progetto

Rete fognaria

Mista a gravità

Mista in pressione

Nera a gravità

Nera in pressione

Bianca

Rete di recapito in corpo idrico

Rete in progetto

Rete idrografica

Zone di protezione delle acque sotterranee in territorio di pedecollina-pianura

Settore di ricarica della falda di tipo A

Settore di ricarica della falda di tipo B

Settore di ricarica della falda di tipo C

Settore di ricarica della falda di tipo D

(Ai sensi dell'art. 28A della Variante al PTCP di attuazione del PTA approvata con D.C.P. n. 40 del 12/03/2008 e art. 12A delle norme di attuazione della Variante generale al PTCP approvata con D.C.P. n. 46 del 18/03/2009)