

PIANO DI INDIRIZZO  
PER IL CONTENIMENTO DELLE  
ACQUE DI PRIMA PIOGGIA

(Ai sensi della D.G.R. 286/05, art. 42B, comma 2, lett. c della Variante al PTCP di attuazione del PTA approvata con D.C.P. n. 40 del 12/03/2006, art. 13B, comma 2, lett. c delle norme di attuazione della Variante generale al PTCP approvata con D.C.P. n. 46 del 18/03/2009)

Tav.

6



CARTA DEGLI SCOLMATORI E  
DEI BACINI DI DRENAGGIO AFFERENTI

AGGLOMERATO NON01

"NONANTOLA"

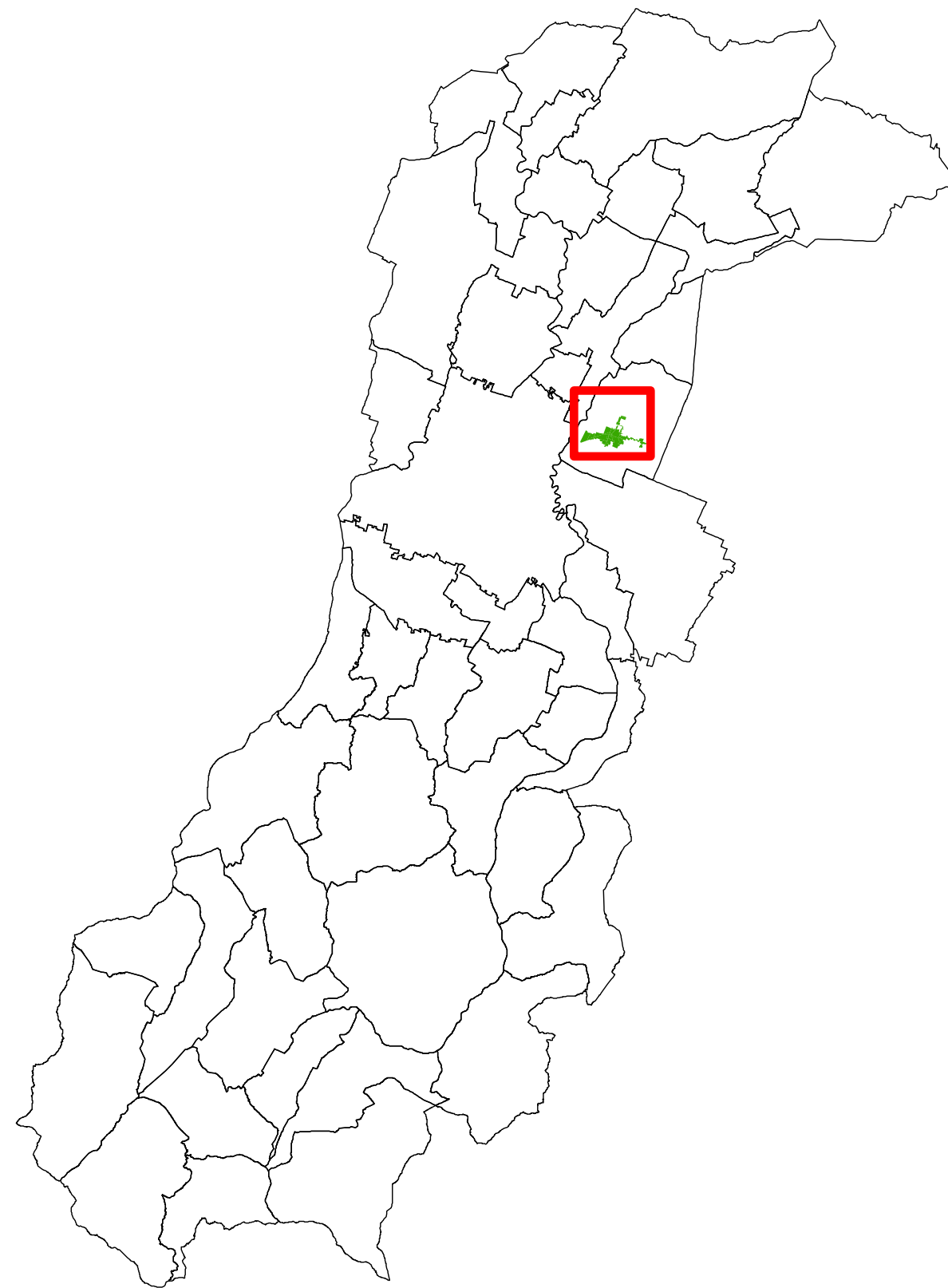
Approvato con D.C.P. n. 55 del 25/03/2009



Provincia  
di Modena

Servizio Pianificazione Ambientale e Politiche Faunistiche

INQUADRAMENTO TERRITORIALE



Base cartografica derivata dalla rasterizzazione della Carta Tecnica Regionale alla scala 1:10.000.  
II edizione (1985-88)  
Il reticolo della base topografica è rappresentato in coordinate regionali.  
Il reticolo della carta tematica è rappresentato in coordinate U.T.M.  
(sono stati sottratti 4.000.000 metri alle coordinate y)

Legenda

Elementi del sistema fognario-depurativo pubblico

- Fossa Imhoff
- Fossa Settica
- Acque Bianche
- Depuratore
- Immissione Finale
- Sollevamento
- Non Trattato
- Scolmatore
- Scolmatore a forte impatto
- Nodo in progetto

Rete fognaria

- Mista a gravità
- Mista in pressione
- Nera a gravità
- Nera in pressione
- Bianca
- Rete di recapito in corpo idrico
- Rete in progetto

Rete idrografica

Zone di protezione delle acque sotterranee in territorio di  
pedecollina-pianura

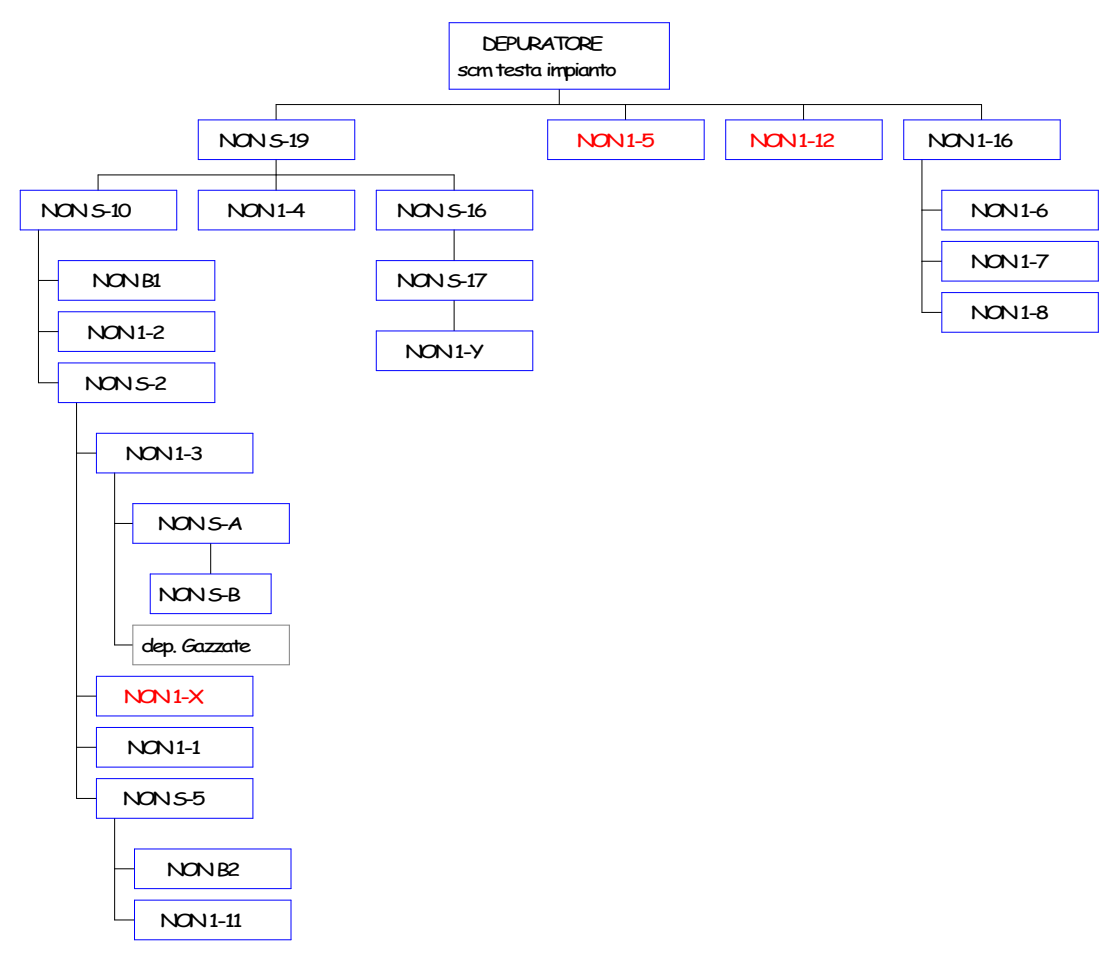
- Settore di ricarica della falda di tipo A
- Settore di ricarica della falda di tipo B
- Settore di ricarica della falda di tipo C
- Settore di ricarica della falda di tipo D

(Ai sensi dell'art. 28A della Variante al PTCP di attuazione del PTA approvata con D.C.P. n. 40 del 12/03/2006  
e art. 12A delle norme di attuazione della Variante generale al PTCP approvata con D.C.P. n. 46 del 18/03/2009)

BACINI DI DRENAGGIO DIRETTAMENTE AFFERENTI AGLI SCOLMATORI

CONTINUTORE BACINO	DEINOMINAZIONE SCOLMATORE	CORPO IDRICO RICEUTORE	SUP. TOT. BACINO (ha)	SUP. INF. BACINO (ha)	RETE FOGNARIA
NON 1-DEP	Scolmatore testa impianto	Foss. delle Larghe - Sc. Piccola Zena - F. Sorgia - F. Zena - Coll. Acque Alte - F. Panaro	2	1	separata
NON 1-1	v. Mayora	F. Signora - F. Zena - Coll. Acque Alte - F. Panaro	2	1	misto
NON 1-2	S.P. 255 / v. Fossa Signora	F. Signora - F. Zena - Coll. Acque Alte - F. Panaro	2	1	misto
NON 1-3	S.P. 255	F. Signora - F. Zena - Coll. Acque Alte - F. Panaro	18	12	misto
NON 1-4	v. San Lorenzo	F. Signora - F. Zena - Coll. Acque Alte - F. Panaro	2	1	misto
NON 1-5	v. Prati Est	Sc. Piccola Zena - F. Sorgia - F. Zena - Coll. Acque Alte - F. Panaro	43	34	misto
NON 1-6	v. Maestra di Redù	Foss. delle Larghe - F. Sorgia - F. Zena - Coll. Acque Alte - F. Panaro	14	8	misto
NON 1-7	Via Largo - Ca' Nuovo	C. Erbedole - F. Sorgia - F. Zena - Coll. Acque Alte - F. Panaro	7	4	misto
NON 1-8	Via Largo - v. Erbedole	C. Erbedole - F. Sorgia - F. Zena - Coll. Acque Alte - F. Panaro	10	6	misto
NON 1-11	v. Di Vittorio / v. Mayora	F. Signora - F. Zena - Coll. Acque Alte - F. Panaro	14	9	misto
NON 1-12	v. Prati Ovest	Sc. Piccola Zena - F. Sorgia - F. Zena - Coll. Acque Alte - F. Panaro	27	17	misto
NON 1-16	v. Vittorio Veneto	Foss. delle Larghe - F. Sorgia - F. Zena - Coll. Acque Alte - F. Panaro	21	8	separata
NON 1-X	S.P. 255 sud	F. Signora - F. Zena - Coll. Acque Alte - F. Panaro	36	22	misto
NON 1-Y	Le Casette - v. Cantone	C. Frati di Azzio - F. Signora - F. Zena - Coll. Acque Alte - F. Panaro	3	2	misto
NON 1-A	Sollevamento A	Sc. Ortigara - F. Signora - F. Zena - Coll. Acque Alte - F. Panaro	14	8	separata
NON 1-S-2	Sollevamento 2 (scarico attraverso 2 scolmatore di v. Mayora)	F. Signora - F. Zena - Coll. Acque Alte - F. Panaro	8	4	misto
NON 1-S-5	Sollevamento 5 (scarico attraverso 3 scolmatore di v. Sargigli)	F. Signora - F. Zena - Coll. Acque Alte - F. Panaro	8	7	misto
NON 1-S-10	Sollevamento 10 (scarico attraverso 4 scolmatore di v. Fossa Signora)	F. Signora - F. Zena - Coll. Acque Alte - F. Panaro	8	7	misto
NON 1-S-16	Sollevamento 16	F. Signora - F. Zena - Coll. Acque Alte - F. Panaro	13	10	separata
NON 1-S-19	Sollevamento 19	F. dei Prati - Sc. Piccola Zena - F. Sorgia - F. Zena - Coll. Acque Alte - F. Panaro	9	5	separata
NON B1	-	F. Signora - F. Zena - Coll. Acque Alte - F. Panaro	18	9	separata
NON B2	-	F. Signora - F. Zena - Coll. Acque Alte - F. Panaro	11	7	separata
NON dep Gazzate	Depuratore Gazzate	Sc. Ortigara - F. Signora - F. Zena - Coll. Acque Alte - F. Panaro	33	9	separata

SCHEMA FUNZIONALE RETE FOGNARIA



1:6.000