

# PIANO DI INDIRIZZO PER IL CONTENIMENTO DELLE ACQUE DI PRIMA PIOGGIA

(Ai sensi della D.G.R. 286/05, art. 428, comma 2, lett. c della Variante al PTCP di attuazione del PTA approvata con D.C.P. n. 40 del 12/03/2008; art. 135, comma 2, lett. c delle norme di attuazione della Variante generale al PTCP approvata con D.C.P. n. 46 del 18/03/2009)

Tav.  
5



## CARTA DEGLI SCOLMATORI E DEI BACINI DI DRENAGGIO AFFERENTI

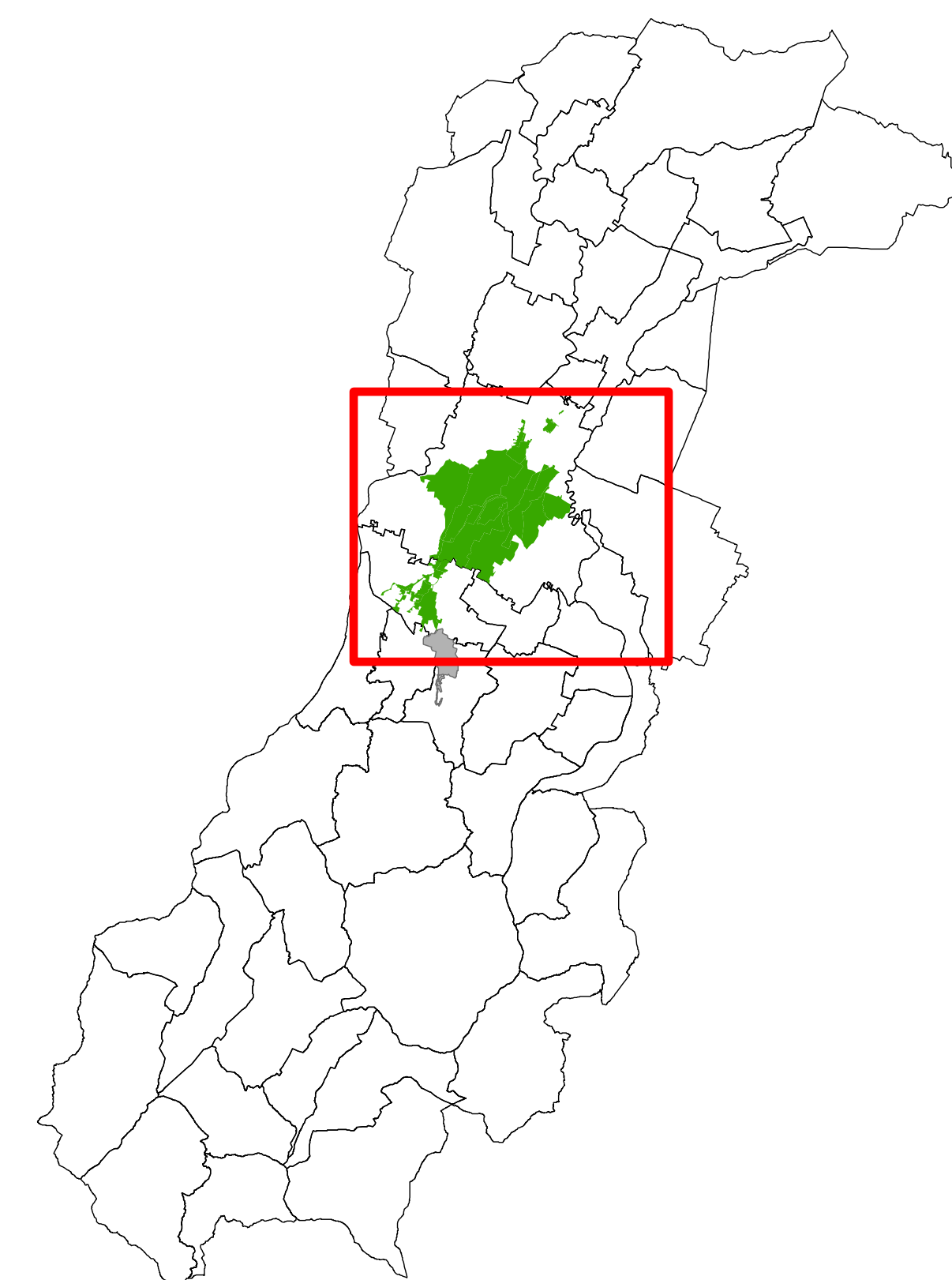
AGGLOMERATO MOD01  
"MODENA - FORMIGINE"

Approvato con D.C.P. n.55 del 25/03/2009



Servizio Pianificazione Ambientale e Politiche Faunistiche

### INQUADRAMENTO TERRITORIALE



Base cartografica derivata dalla rasterizzazione della Carta Tecnica Regionale alla scala 1:10.000.  
II edizione (1985-88)  
Il reticolo della base topografica è rappresentato in coordinate regionali.  
Il reticolo della carta tematica è rappresentato in coordinate U.T.M.  
(sono stati sottratti 4.000.000 metri alle coordinate y)

### Legenda

#### Elementi del sistema fognario-depurativo pubblico

- Fossa Imhoff
  - Fossa Settica
  - Acque Bianche
  - Depuratore
  - Immissione Finale
  - Sollevamento
  - Non Trattato
  - Scolmatore
  - Scolmatore a forte impatto
  - Nodo in progetto
- Rete fognaria**
- Mista a gravità
  - Mista in pressione
  - Nera a gravità
  - Nera in pressione
  - Bianca
  - Rete di recapito in corpo idrico
  - Rete in progetto
  - Rete idrografica

#### Zone di protezione delle acque sotterranee in territorio di pedecollina-pianura

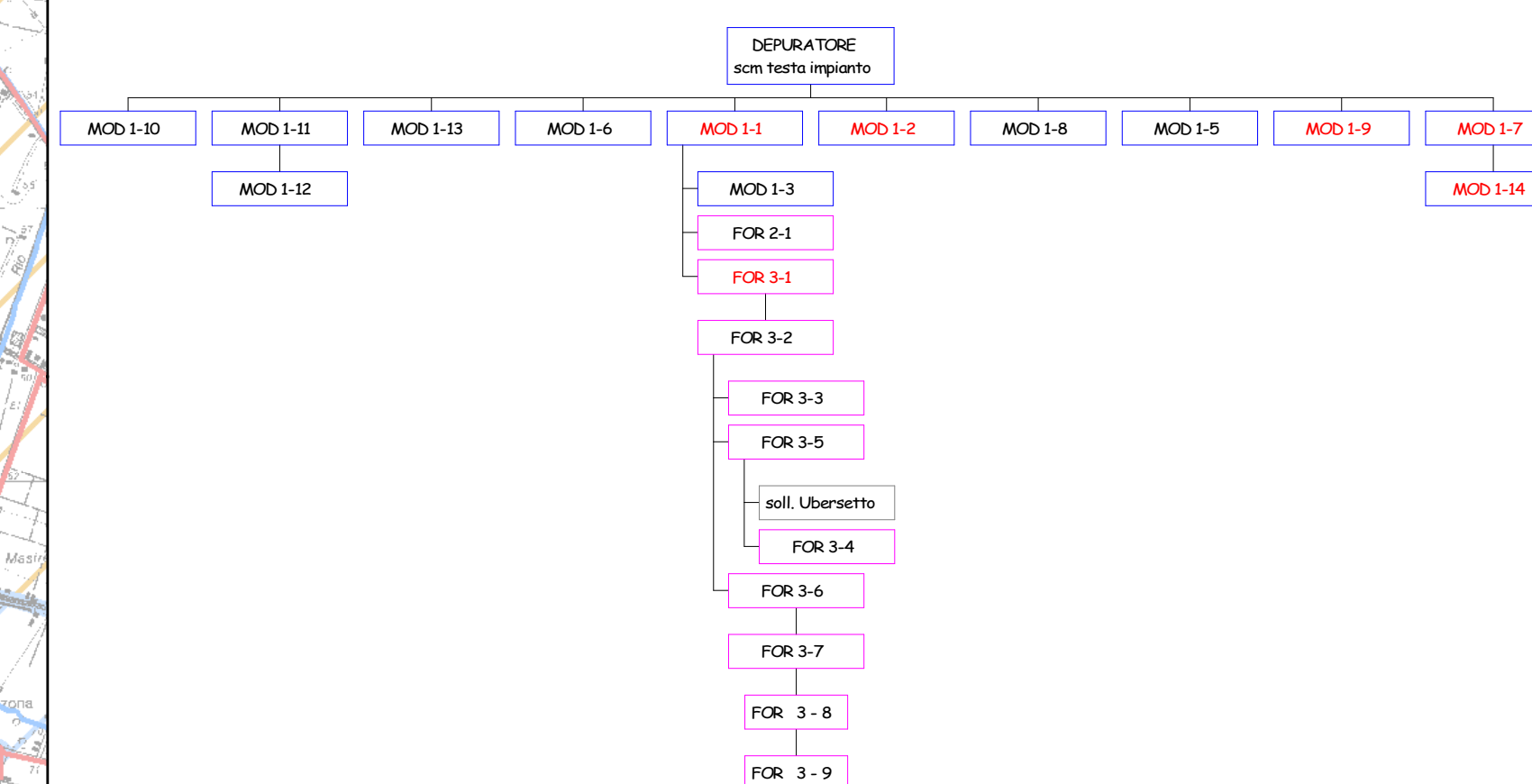
- Settore di ricarica della falda di tipo A
- Settore di ricarica della falda di tipo B
- Settore di ricarica della falda di tipo C
- Settore di ricarica della falda di tipo D

(Ai sensi dell'art. 28A della Variante al PTCP di attuazione del PTA approvata con D.C.P. n. 40 del 12/03/2008 e art. 12A delle norme di attuazione della Variante generale al PTCP approvata con D.C.P. n. 46 del 18/03/2009)

#### BACINI DI DRENAGGIO DIRETTAMENTE AFFERENTI AGLI SCOLMATORI

CONTORE BACINO	DEINOMINAZIONE SCOLMATORE	CORPO IDRICO RICEITTORE	SUP. TOT. BACINO [ha]	SUP. IMP. BACINO [ha]	RETE FOGNARIA
MOD 1-DEP	Siti: tutto impianto (scarico attraverso scalmatore MOD 1-1 e MOD 1-2)	C. Naviglio	181	87	misto
MOD 1-1	v. Attraglio - C. Soratore	C. Naviglio	2.189	1.000	misto
MOD 1-2	v. Attraglio - C. Naviglio	C. Naviglio	1.783	932	misto
MOD 1-3	v. Barchetto - C. Fretto	C. di Fretto - F. Secchia	869	291	misto
MOD 1-5	v. Nuova - C. Fossalta	Fossalta di Via Nuova - C. Argine - C. Naviglio	1	1	misto
MOD 1-6	v. delle Nazioni - Cavo Levata	C. Levata - C. Naviglio	66	25	misto
MOD 1-7	s.d.e. Caselle - Fossa Mondo	Fossa Mondo - C. Minutaro - C. Naviglio	467	183	misto
MOD 1-8	v. Cavo Argine / v. Partorico	C. Argine - C. Naviglio	84	98	misto
MOD 1-9	v. Nonantolana - Cavo Minutaro	C. Minutaro - C. Naviglio	605	206	misto
MOD 1-10	Albareto - La Rocca	Fossa nuova di Albareto - C. Argine - C. Naviglio	5	3	misto
MOD 1-11	Albareto	Fossa nuova di Albareto - C. Argine - C. Naviglio	62	25	misto
MOD 1-12	Albareto - v. Battaglia	F. v. Battaglia - C. Torricella - F. nuova di Albareto - C. Argine - C. Naviglio	4	3	misto
MOD 1-13	Albareto - v. Munarola	Fossa strada - C. Torricella - F. nuova di Albareto - C. Argine - C. Naviglio	1	1	misto
MOD 1-14	Cavo Gazzola	C. Gazzola - Fossa Mondo - C. Minutaro - C. Naviglio	256	194	misto
FOR 2-1	v. Landucci	C. di Carlo - C. Naviglio	32	13	misto
FOR 3-1	La Bertola - v. Vedriani / s.llo Turchetto	C. Cerco - C. Naviglio	50	35	misto
FOR 3-2	Casalebo - v. Bilù / v. Paolucci	C. Cerco - C. Naviglio	44	30	misto
FOR 3-3	v. Giardini - piezometrica	C. Cerco - C. Naviglio	65	36	misto
FOR 3-4	v. Gatti	R. Castagna - C. Cerco - C. Naviglio	10	5	misto
FOR 3-5	v. Tardini	C. Cerco - C. Naviglio	317	206	misto
FOR 3-6	v. Radici - v. Giardini	C. di Madeno - G. di Carlo - C. Naviglio	38	15	misto
FOR 3-7	v. Radici - v. Torrazzo	C. di Madeno - G. di Carlo - C. Naviglio	47	25	misto
FOR 3-8	v. Radici - v. Pacinotti	C. di Madeno - G. di Carlo - C. Naviglio	72	46	misto
FOR 3-9	v. Radici - v. Borgo	C. di Madeno - G. di Carlo - C. Naviglio	37	19	misto

#### SCHEMA FUNZIONALE RETE FOGNARIA



1:25.000