

PIANO DI INDIRIZZO
PER IL CONTENIMENTO DELLE
ACQUE DI PRIMA PIOGGIA

(Ai sensi della D.G.R. 286/05, art. 42b, comma 2, lett. c della Variante al PTCP di attuazione del PTA approvata con D.C.P. n. 40 del 12/03/2008; art. 13b, comma 2, lett. c delle norme di attuazione della Variante generale al PTCP approvata con D.C.P. n. 46 del 18/03/2009)

Tav.

4



CARTA DEGLI SCOLMATORI E
DEI BACINI DI DRENAGGIO AFFERENTI

AGGLOMERATO MIR01
"MIRANDOLA"

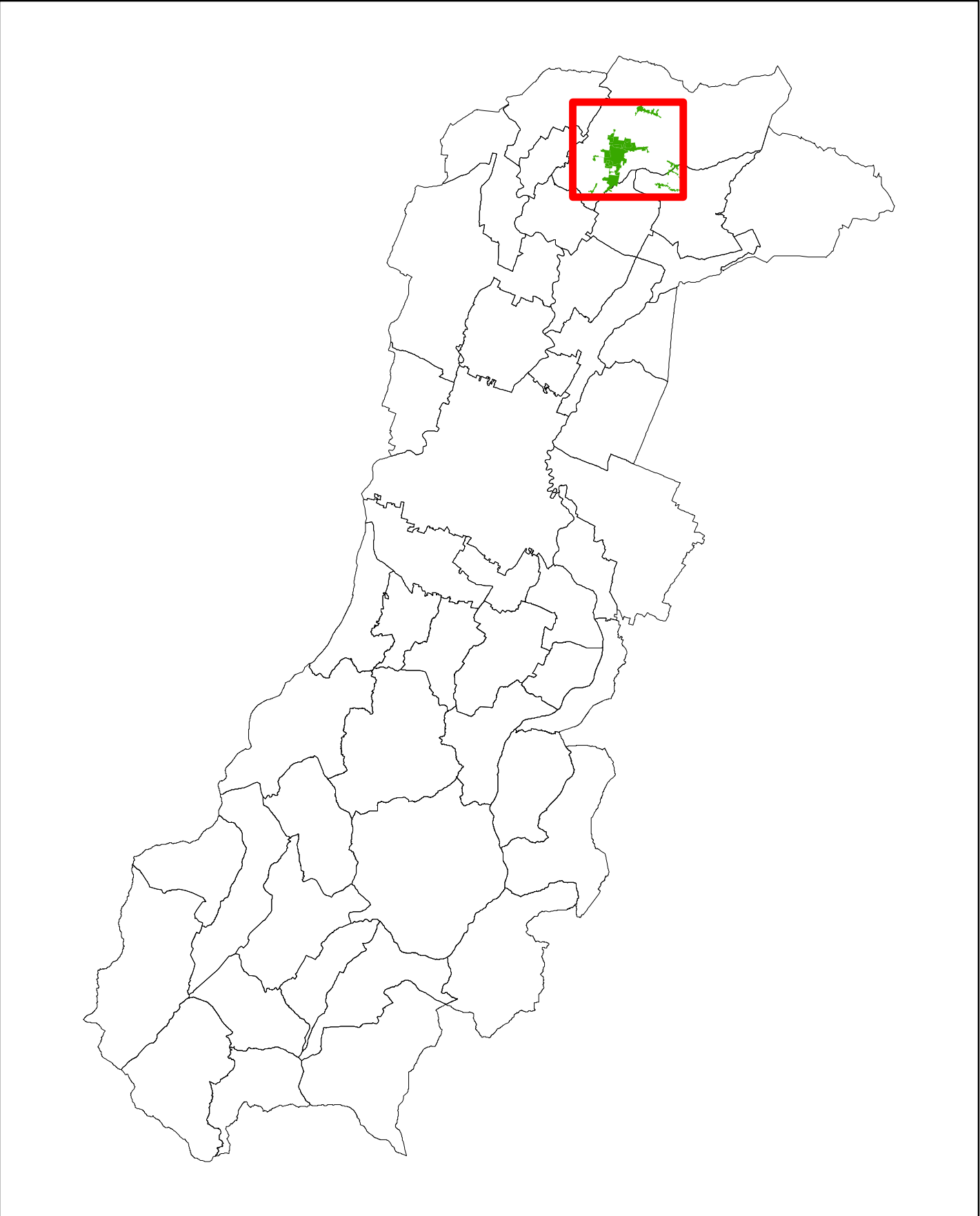
Approvato con D.C.P. n. 55 del 25/03/2009



Provincia
di Modena

Servizio Pianificazione Ambientale e Politiche Faunistiche

INQUADRAMENTO TERRITORIALE



Base cartografica derivata dalla rasterizzazione della Carta Tecnica Regionale alla scala 1:10.000.
II edizione (1985-88)
Il reticolo della base topografica è rappresentato in coordinate regionali.
Il reticolo della carta tematica è rappresentato in coordinate U.T.M.
(sono stati sottratti 4.000.000 metri alle coordinate y)

Legenda

Elementi del sistema fognario-depurativo pubblico

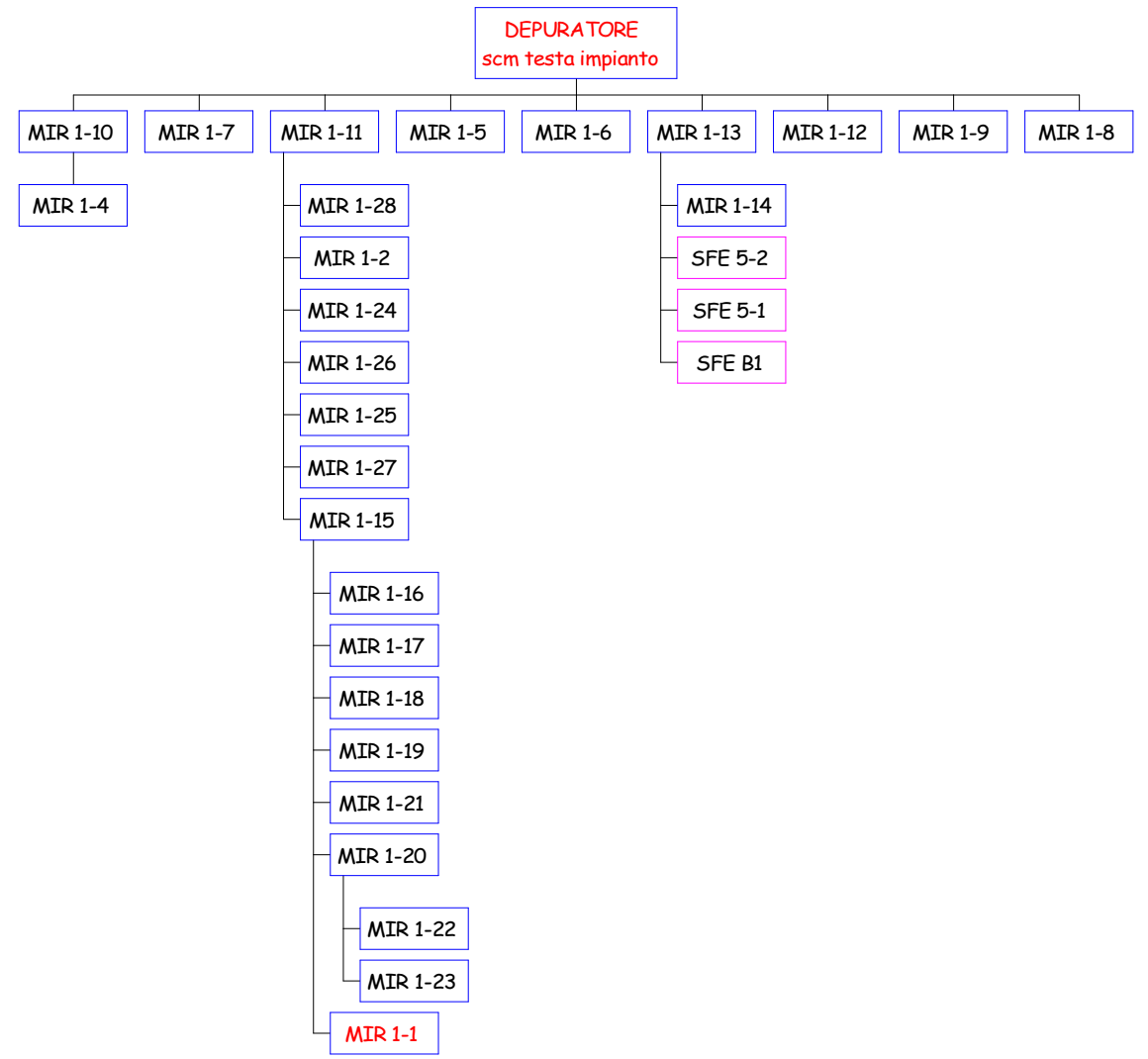
- | | |
|----------------------------|----------------------------------|
| Fossa Imhoff | Mista a gravità |
| Fossa Settica | Mista in pressione |
| Acque Bianche | Nera a gravità |
| Depuratore | Nera in pressione |
| Immissione Finale | Bianca |
| Sollevamento | Rete di recapito in corpo idrico |
| Non Trattato | Rete in progetto |
| Scolmatore | Rete idrografica |
| Scolmatore a forte impatto | |
| Nodo in progetto | |

Zone di protezione delle acque sotterranee in territorio di
pedecollina-pianura

- | |
|---|
| Settore di ricarica della falda di tipo A |
| Settore di ricarica della falda di tipo B |
| Settore di ricarica della falda di tipo C |
| Settore di ricarica della falda di tipo D |

(Ai sensi dell'art. 28A della Variante al PTCP di attuazione del PTA approvata con D.C.P. n. 40 del 12/03/2008 e art. 12A delle norme di attuazione della Variante generale al PTCP approvata con D.C.P. n. 46 del 18/03/2009)

SCHEMA FUNZIONALE RETE FOGNARIA



BACINI DI DRENAGGIO DIRETTAMENTE AFFERENTI AGLI SCOLMATORI

CORRICE BACINO	DENOTAZIONE SCOLMATORE	CORPO IDRICO RICEVITORE	SUP. TOT. BACINO (ha)	SUP. IMP. BACINO (ha)	RETE FOGNARIA
MIR 1-DEP	Scolmatore testa impianto	Dugale Bruino - C. Quarantoli - F. Po	159	87	prevalentemente mista
MIR 1-1	v. Posta vecchia	C. Diversivo di Burana - F. Panaro	127	64	mista
MIR 1-2	v. San Martino Canaro	Tronba Panigadi - C. Quarantoli - F. Po	13	6	mista
MIR 1-4	v. Galliei	C. Quarantoli - F. Po	18	9	mista e separata
MIR 1-5	v. Bruino	Dugale Bruino - C. Quarantoli - F. Po	4	2	mista
MIR 1-6	v. XXV aprile	Dugale Bruino - C. Quarantoli - F. Po	31	18	mista
MIR 1-7	v. Gramsci / v. Bruino	Dugale Bruino - C. Quarantoli - F. Po	19	16	mista
MIR 1-8	Quarantoli - v. Castello	C. Quarantoli - F. Po	68	41	mista
MIR 1-9	Civiale - v. Borghetto	F. Capretto - C. di Sotto - F. Reggiana - C. Quarantoli - F. Po	3	2	mista
MIR 1-10	S.S. 12 - C. Cimiero	C. Quarantoli - F. Po	17	5	mista e separata
MIR 1-11	v. Gramsci / v. Spagnola	Dugale Bruino - C. Quarantoli - F. Po	201	136	mista
MIR 1-12	Mortizzuolo - v. Mazzone Nord Ovest	F. Marena - C. di Sopra - F. Reggiana - C. Coll. Burana - C. Quarantoli - F. Po	1	1	mista
MIR 1-13	Mortizzuolo - v. Mazzone Sud Est	F. Marena - C. di Sopra - F. Reggiana - C. Coll. Burana - C. Quarantoli - F. Po	34	21	mista
MIR 1-14	Mortizzuolo - v. Imperiale	F. Marena - C. di Sopra - F. Reggiana - C. Coll. Burana - C. Quarantoli - F. Po	2	1	mista
MIR 1-15	v. Posta	Tronba Panigadi - C. Quarantoli - F. Po	23	11	mista
MIR 1-16	v. Italia	Tronba Panigadi - C. Quarantoli - F. Po	9	7	mista
MIR 1-17	v. Posta 2	Tronba Panigadi - C. Quarantoli - F. Po	6	5	mista
MIR 1-18	v. Napoli	Tronba Panigadi - C. Quarantoli - F. Po	2	1	mista
MIR 1-19	v. Ancina	Tronba Panigadi - C. Quarantoli - F. Po	2	1	mista
MIR 1-20	v. Perugia	Tronba Panigadi - C. Quarantoli - F. Po	31	18	mista
MIR 1-21	v. Trieste	Tronba Panigadi - C. Quarantoli - F. Po	5	4	mista
MIR 1-22	v. Trento	Tronba Panigadi - C. Quarantoli - F. Po	5	4	mista
MIR 1-23	v. F.lli Baderna	Tronba Panigadi - C. Quarantoli - F. Po	5	4	mista
MIR 1-24	v. Poma	Tronba Panigadi - C. Quarantoli - F. Po	5	4	mista
MIR 1-25	v. F.lli Caroli	C. Diversivo di Burana - F. Panaro	9	3	mista
MIR 1-26	v. Cica Mendes	Tronba Panigadi - C. Quarantoli - F. Po	37	20	mista
MIR 1-27	v. Tagliate	C. Diversivo di Burana - F. Panaro	18	13	mista
SFE B-1	v. I. Maggio	C. Diversivo di Burana - F. Panaro	1	1	separata
SFE B-2	v. Suzzani	C. Diversivo di Burana - F. Panaro	18	9	separata
SFE B-1	-	C. Diversivo di Burana - F. Panaro	18	9	separata

1:10.000