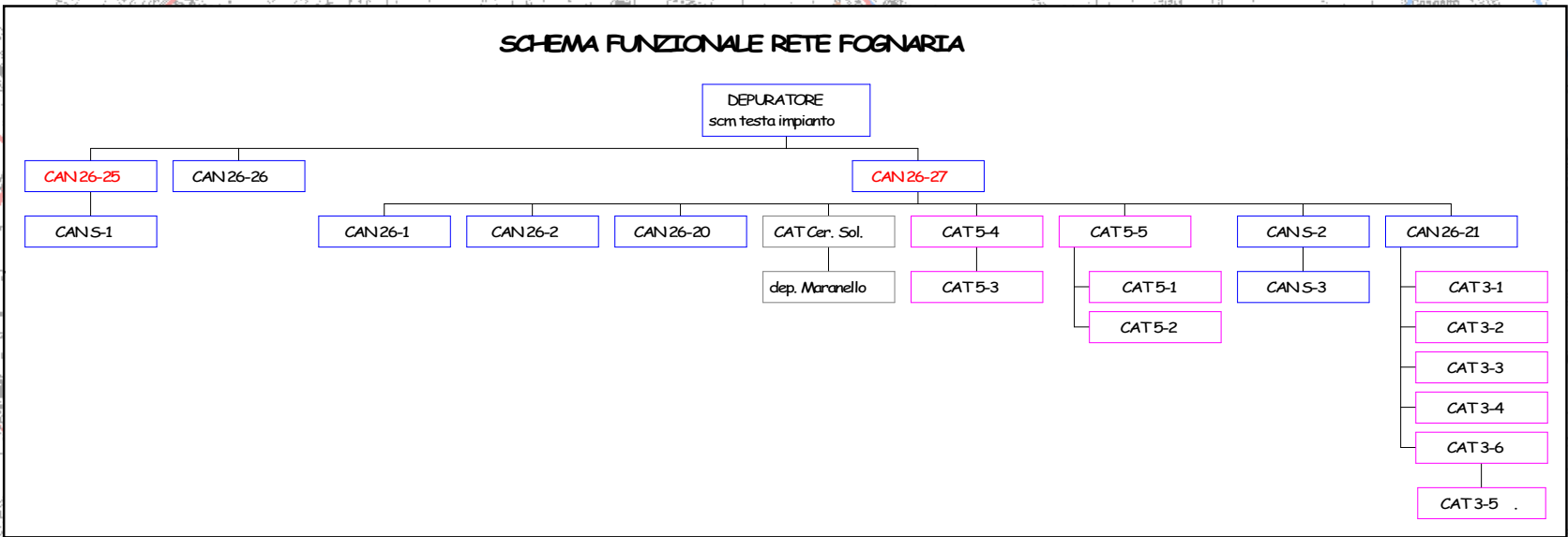


BACINI DI DRENAGGIO DIRETTAMENTE AFFERENTI AGLI SCOLMATORI					
CODICE BACINO	DENOMINAZIONE SCOLMATORE	CORPO IDRICO RICEUTORE	SUP. TOT. BACINO [ha]	SUP. IMP. BACINO [ha _{imp}]	RETE FOGNARIA
CAN 1-DEP	Scolmatore testa impianto	R. Gamberi - C. San Pietro - F. Panaro	16	6	mista
CAN 26-20	v. San Vito	T. Nizzola - F. Panaro	5	2	mista
CAN 26-21	Settecani	T. Nizzola - F. Panaro	46	26	mista
CAN 26-25	Villaggio Artigianale	T. Taglido - F. Panaro	77	43	mista
CAN 26-26	v. Montanara	T. Taglido - F. Panaro	10	8	mista
CAN 26-27 (26-1, 26-2)	v. Lame / v. Case Bruciate	R. Gamberi - C. San Pietro - F. Panaro	175	86	mista
CAN S-1	Sell. Villaggio Alimentare	T. Taglido - F. Panaro	3	1	mista
CAN S-2	Sollevenamento Balugola	R. Scuro - T. Nizzola - F. Panaro	6	4	mista
CAN S-3	Sollevenamento Rio Scuro	R. Scuro - T. Nizzola - F. Panaro	11	6	mista
CAT 3-1	Zanarini	T. Guerro - F. Panaro	0	0	mista
CAT 3-2	v. Voita				
CAT 3-3	Cantina Colombini	T. Guerro - F. Panaro	2	2	mista
CAT 3-4	v. Galvani				
CAT 3-5	Ca' Rossa	T. Guerro - F. Panaro	1	0	mista
CAT 3-6	S.P. 569 - Ponte sul Guero	T. Guerro - F. Panaro	8	5	mista
CAT 5-1	v. Statale	R. Scuro - T. Nizzola - F. Panaro	8	6	mista
CAT 5-2	v. Fornaci	Fosso Freddo - T. Nizzola - F. Panaro	4	2	mista
CAT 5-3	v. del Vento	Fosso Freddo - T. Nizzola - F. Panaro	6	3	mista
CAT 5-4	v. del Cristo	R. Scuro - T. Nizzola - F. Panaro	8	6	mista
CAT 5-5	v. Statale bis	R. Scuro - T. Nizzola - F. Panaro	20	13	mista



PIANO DI INDIRIZZO
PER IL CONTENIMENTO DELLE
ACQUE DI PRIMA PIOGGIA

(Ai sensi della D.G.R. 286/05, art. 42b, comma 2, lett. c della Variante al P.T.C.P. di attuazione del P.T.A. approvata con D.C.P. n. 40 del 12/03/2008; art. 13b, comma 2, lett. c delle norme di attuazione della Variante generale al P.T.C.P. approvata con D.C.P. n. 46 del 18/03/2009)

Tav.
3

CARTA DEGLI SCOLMATORI E
DEI BACINI DI DRENAGGIO AFFERENTI

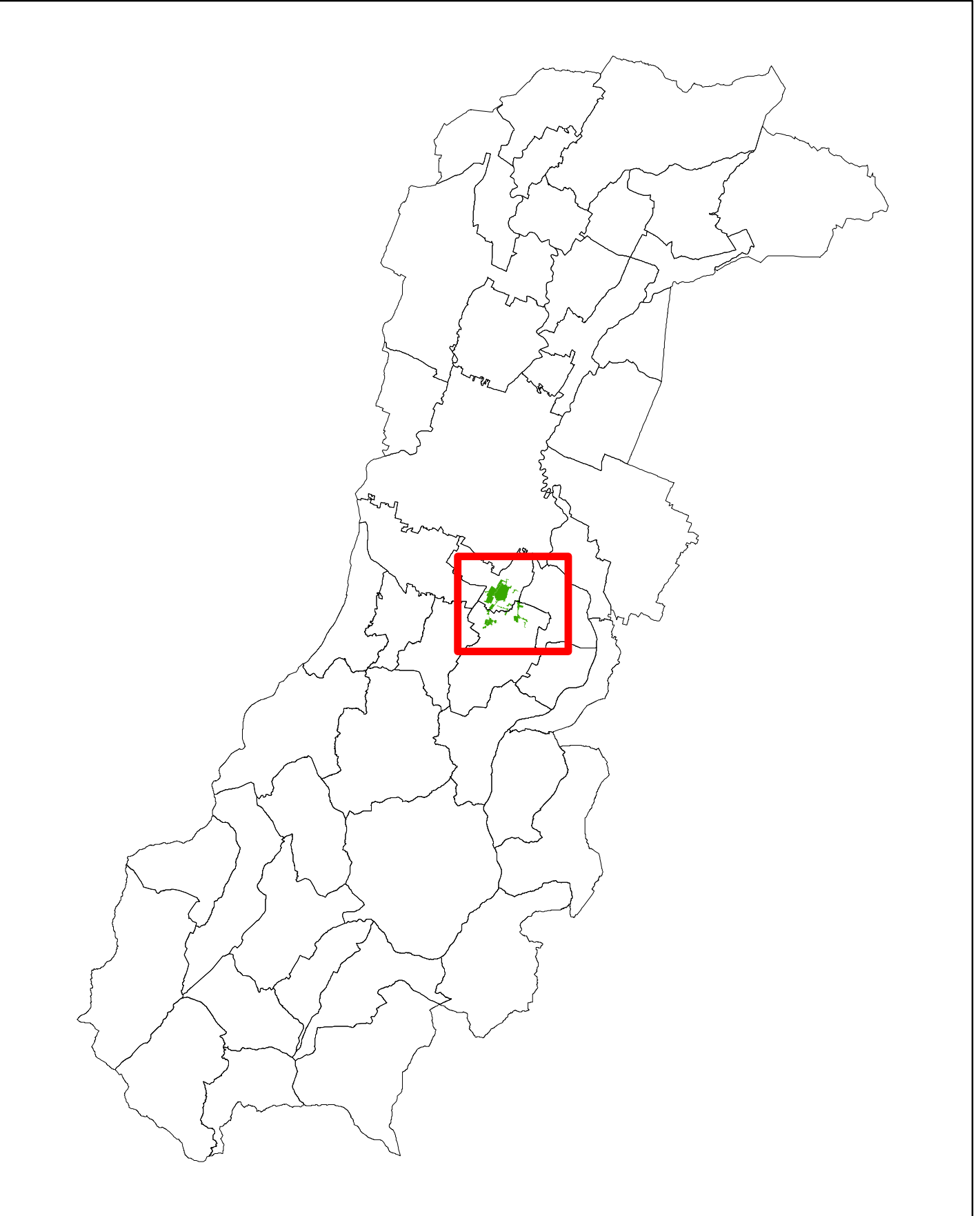
AGGLOMERATO CAN01
"CASTELNUOVO"

Approvato con D.C.P. n. 55 del 25/03/2009

Provincia
di Modena

Servizio Pianificazione Ambientale e Politiche Faunistiche

INQUADRAMENTO TERRITORIALE



Base cartografica derivata dalla rasterizzazione della Carta Tecnica Regionale alla scala 1:10.000, II edizione (1985-88).
Il reticolo della base topografica è rappresentato in coordinate regionali.
Il reticolo della carta tematica è rappresentato in coordinate U.T.M. (sono stati sottratti 4.000.000 metri alle coordinate y).

Legenda

Elementi del sistema fognario-depurativo pubblico

- Fossa Imhoff
- Fossa Settica
- Acque Bianche
- Depuratore
- Immissione Finale
- Sollevenamento
- Non Trattato
- Scolmatore
- Scolmatore a forte impatto
- Nodo in progetto

Reti fognaria

- Mista a gravità
- Mista in pressione
- Nera a gravità
- Nera in pressione
- Bianca
- Rete di recapito in corpo idrico
- Rete in progetto

Rete idrografica

-

Zone di protezione delle acque sotterranee in territorio di pedecollina-pianura

- Settore di ricarica della falda di tipo A
- Settore di ricarica della falda di tipo B
- Settore di ricarica della falda di tipo C
- Settore di ricarica della falda di tipo D

(Ai sensi dell'art. 28A della Variante al P.T.C.P. di attuazione del P.T.A. approvata con D.C.P. n. 40 del 12/03/2008 e art. 12A delle norme di attuazione della Variante generale al P.T.C.P. approvata con D.C.P. n. 46 del 18/03/2009)