

PIANO DI INDIRIZZO
PER IL CONTENIMENTO DELLE
ACQUE DI PRIMA PIOGGIA

(Ai sensi della D.G.R. 286/05, art. 428, comma 2, lett. c della Variante al P.T.C.P. di attuazione del P.T.A. approvata con D.C.P. n. 40 del 12/03/2008, art. 136, comma 2, lett. c delle norme di attuazione della Variante generale al P.T.C.P. approvata con D.C.P. n. 46 del 18/03/2009)

Tav.

2

CARTA DEGLI SCOLMATORI E
DEI BACINI DI DRENAGGIO AFFERENTI

AGGLOMERATO CAS01
"CASTELFRANCO"

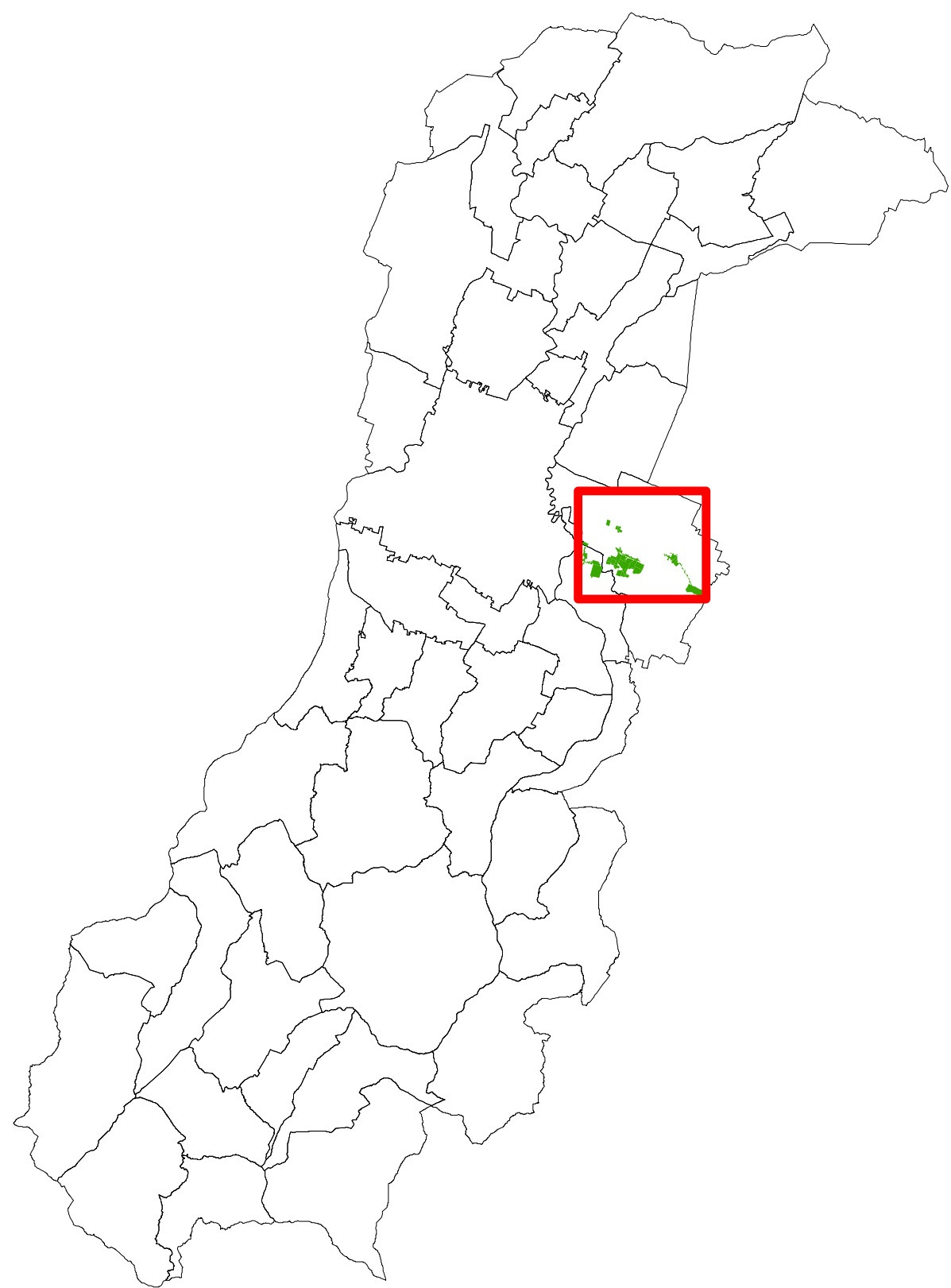
Approvato con D.C.P. n. 55 del 25/03/2009



Provincia
di Modena

Servizio Pianificazione Ambientale e Politiche Faunistiche

INQUADRAMENTO TERRITORIALE



Base cartografica derivata dalla rasterizzazione della Carta Tecnica Regionale alla scala 1:10.000, II edizione (1985-88).
Il reticolo della base topografica è rappresentato in coordinate regionali.
Il reticolo della carta tematica è rappresentato in coordinate U.T.M.
(sono stati sottratti 4.000.000 metri alle coordinate y)

Legenda

Elementi del sistema fognario-depurativo pubblico

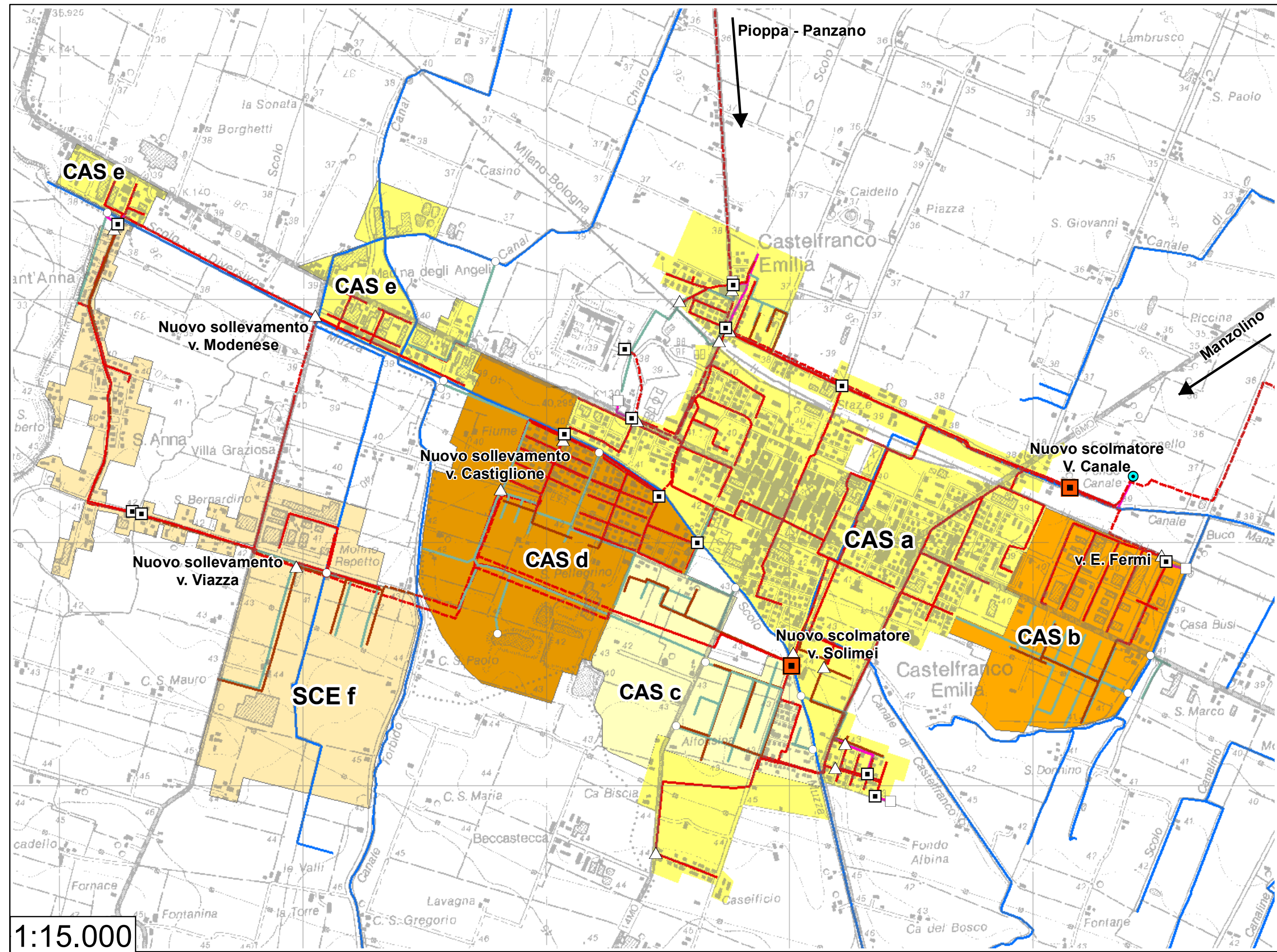
- | | | | |
|--|----------------------------|--|---------------|
| | Fossa Imhoff | | Rete fognaria |
| | Fossa Settica | | |
| | Acque Bianche | | |
| | Depuratore | | |
| | Immissione Finale | | |
| | Sollevamento | | |
| | Non Trattato | | |
| | Scolmatore | | |
| | Scolmatore a forte impatto | | |
| | Nodo in progetto | | |

Zone di protezione delle acque sotterranee in territorio di
pedecollina-pianura

- | | |
|--|---|
| | Settore di ricarica della falda di tipo A |
| | Settore di ricarica della falda di tipo B |
| | Settore di ricarica della falda di tipo C |
| | Settore di ricarica della falda di tipo D |

(Ai sensi dell'art. 28A della Variante al P.T.C.P. di attuazione del P.T.A. approvata con D.C.P. n. 40 del 12/03/2008 e art. 12A delle norme di attuazione della Variante generale al P.T.C.P. approvata con D.C.P. n. 46 del 18/03/2009)

STATO FUTURO A SEGUITO DI INTERVENTI DI OTTIMIZZAZIONE

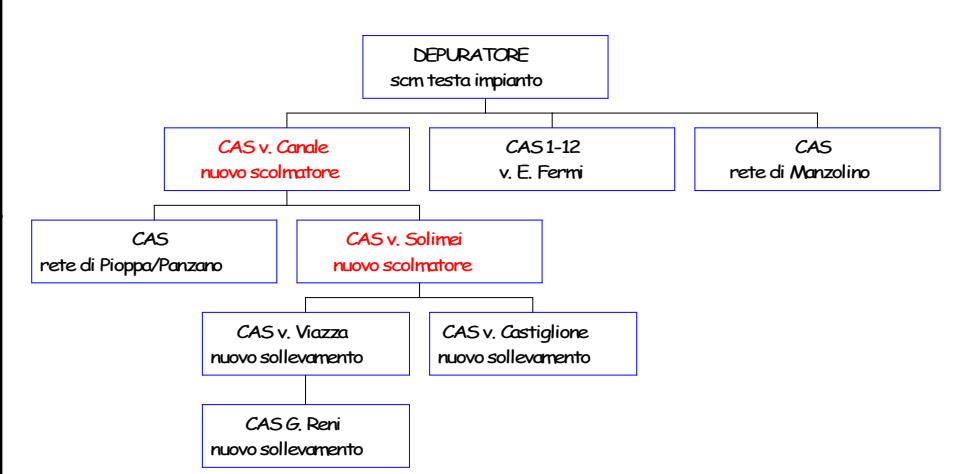


1:15.000

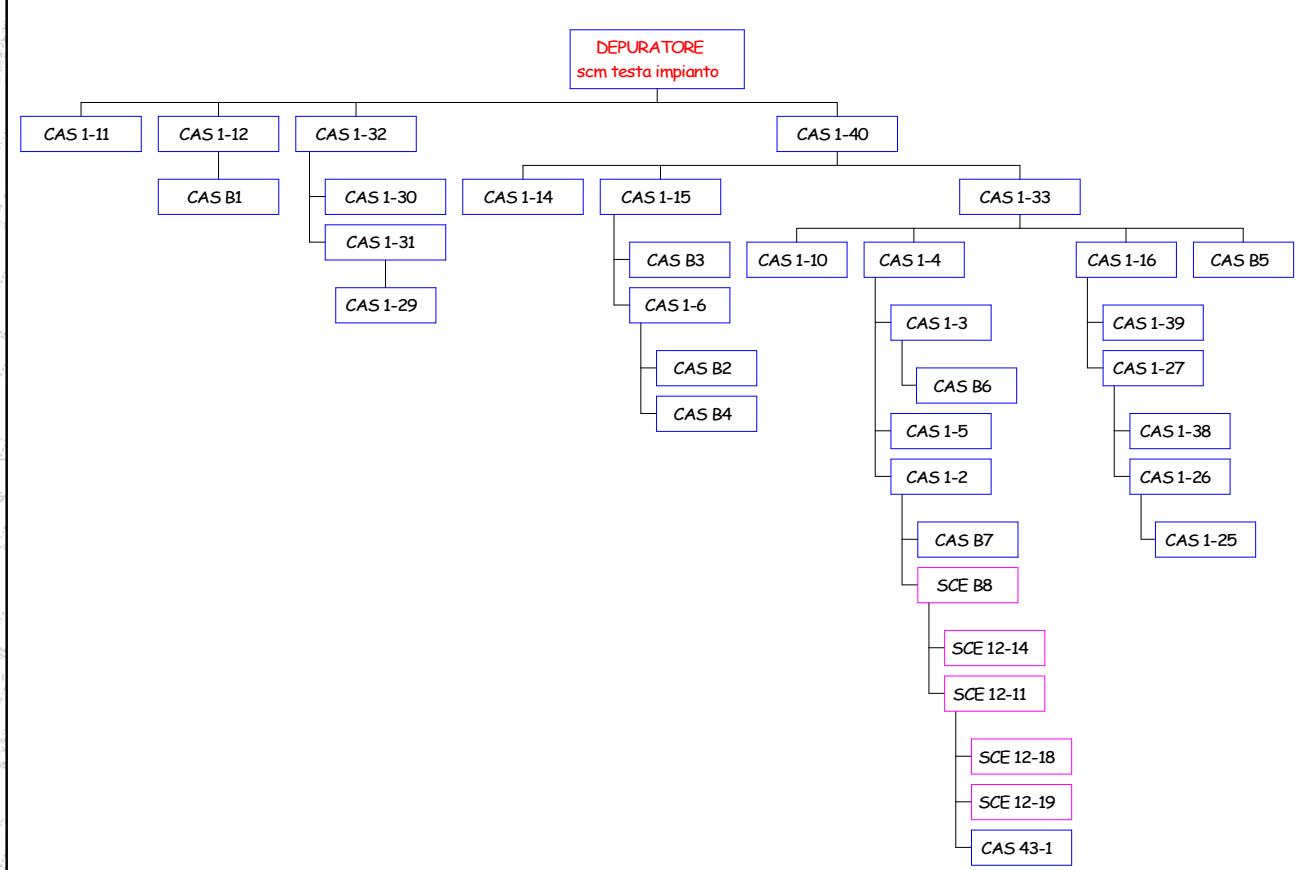
MACROBACINI AFFERENTI AGLI SCOLMATORI PRINCIPALI

CODICE BACINO	DEINOMINAZIONE SCOLMATORE	CORPO IDRAICO RILEVATORE	SUP. TOT. BACINO [ha]	SUP. IMP. BACINO [ha]	RETE FOGNARIA
CAS 1	Scolmatore nastro impianto	C. Mazzolino - C. San Giovanni - C. di Centro - C. Quarantoli-Burana-Volano	9	2	misto
CAS 1-2	v. Castiglione	Sc. Div. Muzza - F. Panaro	10	7	misto
CAS 1-3	v. Maracolo	Sc. Div. Muzza - F. Panaro	9	8	misto
CAS 1-4 (1-5)	v. Corneglia	Sc. Div. Muzza - F. Panaro	5	4	misto
CAS 1-6	v. Solimei	Sc. Muzza - Sc. Div. Muzza - F. Panaro	13	11	misto
CAS 1-10	v. Leonardo Da Vinci	C. Forno Vignone - C. Chiaro di Valbona - C. Acque Basse Destra - En. Acque Basse - F. Panaro	9	7	misto
CAS 1-11	v. Vittorio Veneto	C. Mazzolino - C. San Giovanni - C. di Centro - C. Quarantoli-Burana-Volano	26	16	misto
CAS 1-12	v. E. Fermi	Canalino del Buco - C. Mazzolino - C. San Giovanni - C. di Centro - C. Quarantoli-Burana-Volano	24	13	misto
CAS 1-14	v. G. Marconi	fossa - C. Dolo - C. Chiaro di Valbona - C. Acque Basse Destra - En. Acque Basse - F. Panaro	15	12	misto
CAS 1-15	v. Circondaria Nord	C. Mazzolino - C. San Giovanni - C. di Centro - C. Quarantoli-Burana-Volano	57	41	misto
CAS 1-16	v. Andrea Costa / v. per Panzano	Sc. Muzza abbandonata - F. Zena - Coll. Acque Alte - F. Panaro	7	6	misto
CAS 1-26	Panzano - v. Claudio	Torco v. Protti - Sc. Solvato - C. Div. draggio Panzone Raccolta - Sc. Muzza abbandonata - F. Zena - Coll. Acque Alte - F. Panaro	12	6	misto
CAS 1-27	La Pioppa - v. Pioppa	C. Chiaro di Valbona - C. Acque Basse Destra - En. Acque Basse - F. Panaro	5	2	misto
CAS 1-29	Cavazzoni - v. Manzolino Est	C. Finelli - C. San Giovanni - C. di Centro - C. Quarantoli-Burana-Volano	73	34	misto
CAS 1-30	Manzolino - v. D'Annunzio Sud	Sc. Binello - C. Mazzolino - C. San Giovanni - C. di Centro - C. Quarantoli-Burana-Volano	8	6	misto
CAS 1-31	Manzolino - v. D'Annunzio Nord	Sc. Binello - C. Mazzolino - C. San Giovanni - C. di Centro - C. Quarantoli-Burana-Volano	18	5	misto
CAS 1-32	Manzolino - v. Case Nuove	Sc. Fiumazzo - C. Acque Basse Destra - En. Acque Basse - F. Panaro	23	14	misto
CAS 1-33	v. Andrea Costa / v. Comenda	Sc. Muzza abbandonata - F. Zena - Coll. Acque Alte - F. Panaro	26	19	misto
CAS 1-38	La Pioppa - v. Fornace	C. Chiaro di Valbona - C. Acque Basse Destra - En. Acque Basse - F. Panaro	3	2	misto
CAS 1-39	La Pioppa - S.P. Panzano	C. Chiaro di Valbona - C. Acque Basse Destra - En. Acque Basse - F. Panaro	8	2	misto
CAS 1-40	v. Comenda	C. Mazzolino - C. San Giovanni - C. di Centro - C. Quarantoli-Burana-Volano	5	0,5	misto
CAS 43-1	v. Tappeto / v. Sant'Anna	Sc. Div. Muzza - F. Panaro	7	5	misto
SCE 12-11	v. Sant'Anna	Sc. Div. Muzza - F. Panaro	21	12	misto
SCE 12-14	Mulino Repetto	C. Chiaro di Valbona - C. Acque Basse Destra - En. Acque Basse - F. Panaro	16	8	misto
SCE 12-19	v. Sant'Anna - Canal Chiaro Ovest	C. Chiaro di Valbona - C. Acque Basse Destra - En. Acque Basse - F. Panaro	9	1	misto
SCE 12-19	v. Sant'Anna - Canal Chiaro Ovest	C. Chiaro di Valbona - C. Acque Basse Destra - En. Acque Basse - F. Panaro	3	2	misto
CAS B1	-	Canalino del Buco - C. Mazzolino - C. San Giovanni - C. di Centro - C. Quarantoli-Burana-Volano	28	13	separata
CAS B2	-	fossa di v. Lodo - Sc. Muzza - Sc. Div. Muzza - F. Panaro	15	10	separata
CAS B3	-	Sc. Muzza - Sc. Div. Muzza - F. Panaro	8	4	separata
CAS B4	-	Sc. Muzza - Sc. Div. Muzza - F. Panaro	10	6	separata
CAS B5	-	Sc. Muzza abbandonata - F. Zena - Coll. Acque Alte - F. Panaro	3	2	separata
CAS B6	-	Sc. Div. Muzza - F. Panaro	2	2	separata
CAS B7	-	Sc. Div. Muzza - F. Panaro	8	3	separata
CAS B8	-	C. Chiaro di Valbona - C. Acque Basse Destra - En. Acque Basse - F. Panaro	67	20	separata

SCHEMA FUNZIONALE RETE FOGNARIA



SCHEMA FUNZIONALE RETE FOGNARIA



1:10.000