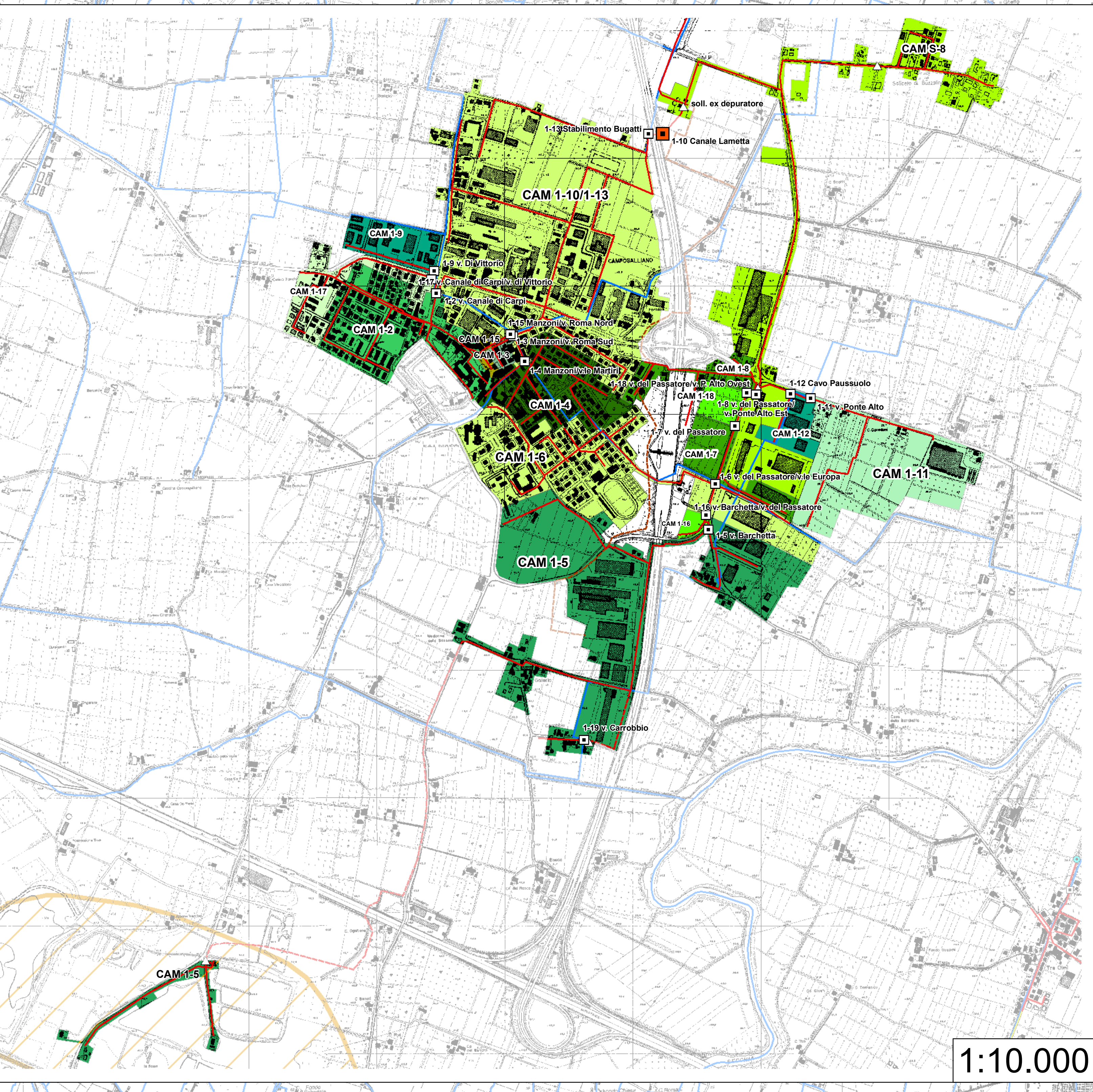
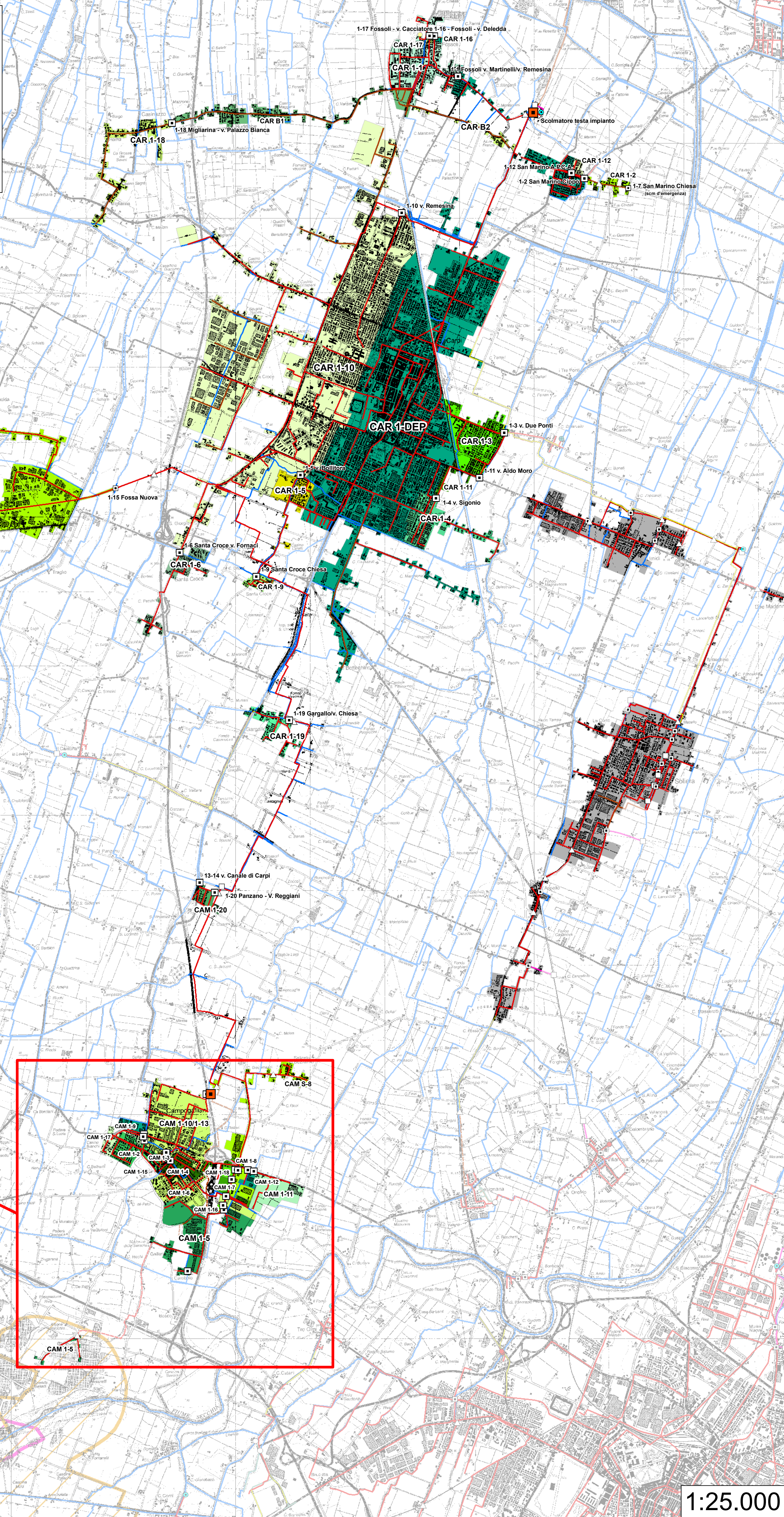
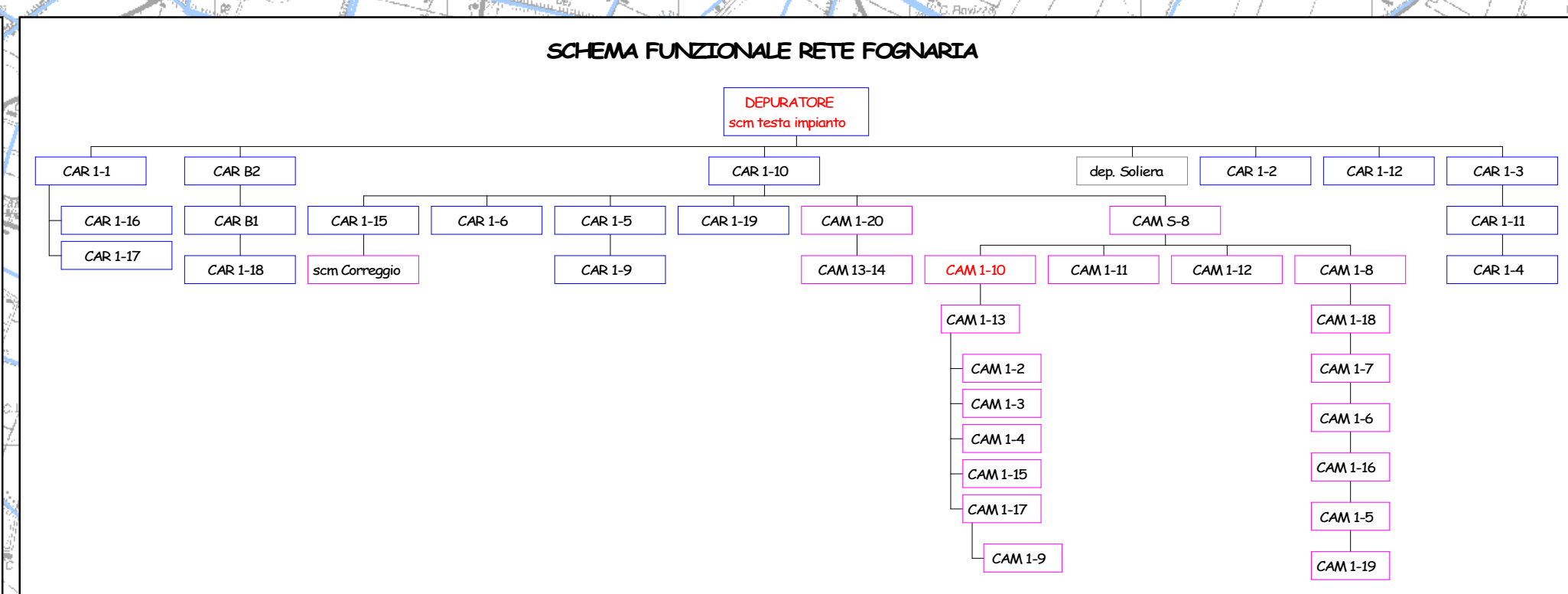


BACINI DI DRENAGGIO DIRETTAMENTE AFFERENTI AGLI SCOLMATORI					
CODICE BACINO	DEINOMINAZIONE SCOLMATORE	CORRISPONDENZA RILEVATORE	SUP. TOT. BACINO [ha]	SUP. IMP. BACINO [ha]	RETE FOGNARIA
CAR 1-DEP	Scolmatore testa impianto	C. di Cibeno - C. di Gruppo - Foss. Cappella - Coll. Acque basse modenesi - C. Emissario - F. Secchia	608	409	mista
CAR 1-1	Fossoli - v. Martinelli / v. Remesina	Sc. Fossoli - C. Gioveseto - Coll. Acque basse modenesi - C. Emissario - F. Secchia	93	39	mista
CAR 1-2	San Marino - Cippa	Foss. San Marino - Foss. Cappella - Coll. Acque basse modenesi - C. Emissario - F. Secchia	7	5	prevalentemente nera
CAR 1-3	v. Due Ponti	C. Cavato Orientale - Foss. Cappella - Coll. Acque basse modenesi - C. Emissario - F. Secchia	48	35	mista
CAR 1-4	v. Sigonio	C. Cavato Orientale - Foss. Cappella - Coll. Acque basse modenesi - C. Emissario - F. Secchia	34	20	mista
CAR 1-5	v. Bollitana	Gargallo Inferiore - C. Lama - F. Secchia	24	16	mista
CAR 1-6	Santa Croce - v. Farnaci	C. di Santa Croce - C. di Corpi - C. Lama - F. Secchia	20	14	mista
CAR 1-9	Santa Croce - Chiesa	C. di Santa Croce - C. di Corpi - C. Lama - F. Secchia	6	4	prevalentemente mista
CAR 1-10	v. Remesina	Diversivo Cavato - C. Lama - F. Secchia	945	307	prevalentemente mista
CAR 1-11	v. Aldo Moro	C. Cavato Orientale - Foss. Cappella - Coll. Acque basse modenesi - C. Emissario - F. Secchia	7	5	mista
CAR 1-12	San Marino - A.P.C.A.	Foss. di San Marino - Foss. Cappella - Coll. Acque basse modenesi - C. Emissario - F. Secchia	3	2	mista
CAR 1-15	Fossa Nuova	Fossa Nuova - Diversivo Cavato - C. Lama - F. Secchia	672	447	mista
CAR 1-16	Fossoli - v. Deledda	Fossa di v. Romana - Foss. di Mezzo - C. Gioveseto - Coll. Acque basse modenesi - C. Emissario - F. Secchia	1	1	mista
CAR 1-17	Fossoli - v. Cacciatore	Fossa di v. Romana - Foss. di Mezzo - C. Gioveseto - Coll. Acque basse modenesi - C. Emissario - F. Secchia	1	1	mista
CAR 1-18	Migliarina - v. Palazzo Bianca	F. v. Palazzo Bianca - Foss. Bertinoglio - C. Valtina - Coll. Acque basse modenesi - C. Emissario - F. Secchia	28	20	prevalentemente nera
CAR 1-19	Gargallo - v. Chiesa	Scalo Gargallo Superiore - C. Lama - F. Secchia	15	11	mista
CAM 5-8	Spil. Ex Depuratore (varico attraverso scolmatore CAM 1-10)	Foss. di Campagelliano - C. Lama - F. Secchia	31	15	mista
CAM 1-2	v. Canale di Corpi	C. di Corpi - C. Lama - F. Secchia	17	15	mista
CAM 1-3	v. Manzoni / v. Roma Sud	C. di Corpi - C. Lama - F. Secchia	1	1	mista
CAM 1-4	v. Manzoni / v. Roma Nord	C. di Corpi - C. Lama - F. Secchia	13	11	mista
CAM 1-5 (1-19)	v. Borchetta	Cavo Paussuolo - C. Lama - F. Secchia	49	28	mista
CAM 1-6	v. del Passatore / v. Europa	Cavo Paussuolo - C. Lama - F. Secchia	29	19	mista
CAM 1-7	v. del Passatore	Cavo Paussuolo - C. Lama - F. Secchia	6	4	mista
CAM 1-8	v. del Passatore / v. Ponte Alto Est	Cavo Paussuolo - C. Lama - F. Secchia	2	1	mista
CAM 1-9	v. Di Vittorio	C. di Corpi - C. Lama - F. Secchia	6	3	mista
CAM 1-10	Canale Lametta	Foss. di Campagelliano - C. Lama - F. Secchia	76	42	mista
CAM 1-11	v. Ponte Alto	Cavo Paussuolo - C. Lama - F. Secchia	23	6	mista
CAM 1-12	Cavo Paussuolo	Cavo Paussuolo - C. Lama - F. Secchia	3	3	mista
CAM 1-15	v. Manzoni - v. Roma Nord	C. di Corpi - C. Lama - F. Secchia	1	1	mista
CAM 1-16	v. Borchetta / v. del Passatore	Cavo Paussuolo - C. Lama - F. Secchia	1	1	mista
CAM 1-17	v. Canale di Corpi / v. Di Vittorio	C. di Corpi - C. Lama - F. Secchia	8	6	mista
CAM 1-18	v. del Passatore / v. Ponte Alto Ovest	Cavo Paussuolo - C. Lama - F. Secchia	4	3	mista
CAM 1-20 (CAM 13-14)	Panzano - v. Reggiani	C. di Corpi - C. Lama - F. Secchia	8	7	mista
CAR B1		C. Valtina - Coll. Acque basse modenesi - C. Emissario - F. Secchia	40	21	separata
CAR B2		Sc. Fossoli - C. Gioveseto - Coll. Acque basse modenesi - C. Emissario - F. Secchia	7	2	separata



PIANO DI INDIRIZZO PER IL CONTENIMENTO DELLE ACQUE DI PRIMA PIOGGIA

(Ai sensi della D.G.R. 286/05, art. 42B, comma 2, lett. c della Variante al P.T.C.P. di attuazione del P.T.A. approvata con D.C.P. n. 40 del 12/03/2008; art. 138, comma 2, lett. c delle norme di attuazione della Variante generale al P.T.C.P. approvata con D.C.P. n. 46 del 18/03/2009)

Tav. 1

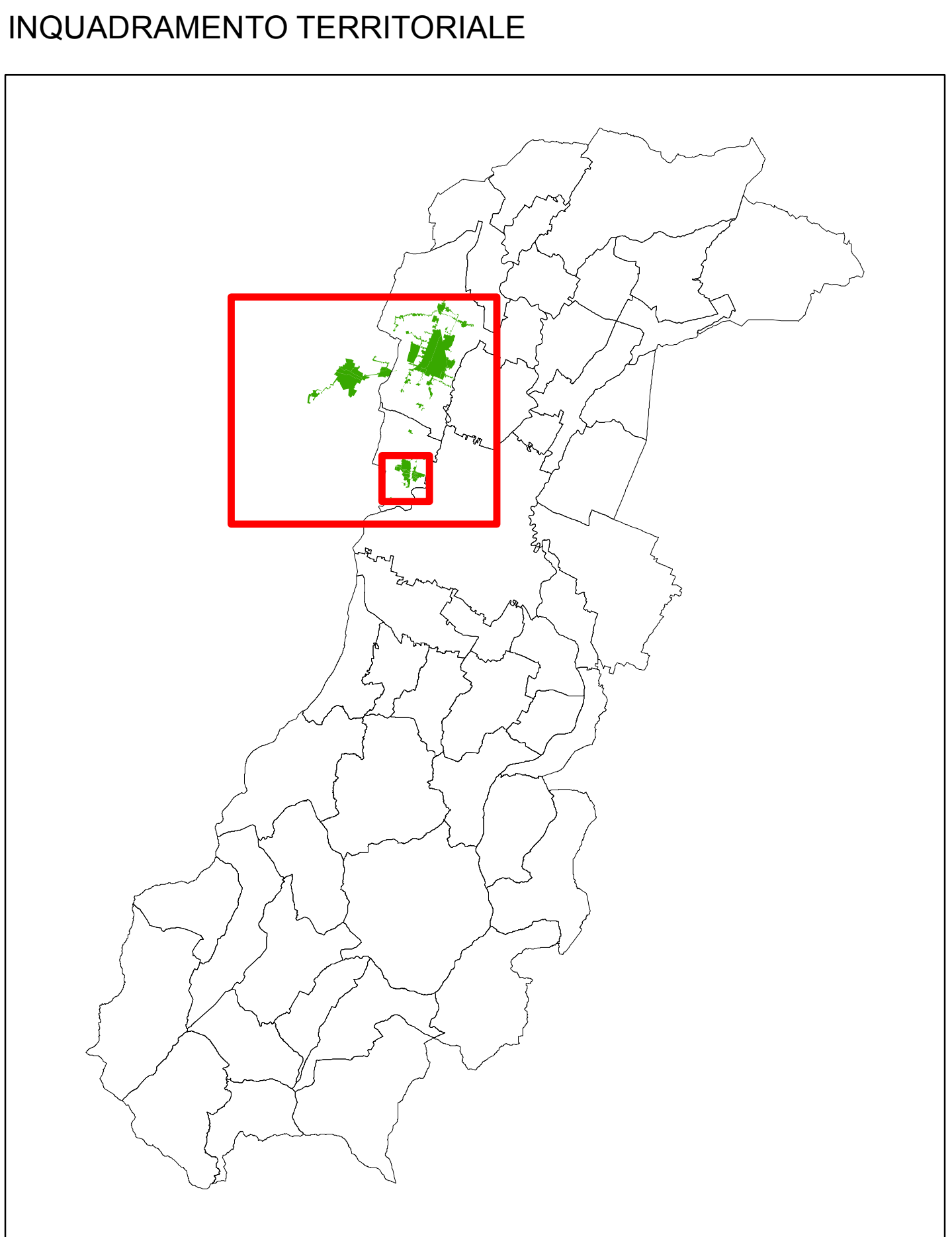
CARTA DEGLI SCOLMATORI E DEI BACINI DI DRENAGGIO AFFERENTI

AGGLOMERATO CAR01
"CARPI - CAMPOGALLIANO - CORREGGIO"

Approvato con D.C.P. n. 55 del 25/03/2009

Provincia di Modena

Servizio Pianificazione Ambientale e Politiche Faunistiche



Base cartografica derivata dalla rasterizzazione della Carta Tecnica Regionale alla scala 1:10.000. Il reticolo della base topografica è rappresentato in coordinate regionali. Il reticolo della carta tematica è rappresentato in coordinate U.T.M. (sono stati sottratti 4.000.000 metri alle coordinate y)

Legenda

Elementi del sistema fognario-depurativo pubblico

- Fossa Imhoff
- Fossa Settica
- Acque Bianche
- Depuratore
- Immissione Finale
- Sollevamento
- Non Trattato
- Scolmatore
- Scolmatore a forte impatto
- Nodo in progetto

Rete fognaria

- Mista a gravità
- Mista in pressione
- Nera a gravità
- Nera in pressione
- Bianca
- Rete di recapito in corpo idrico
- Rete in progetto
- Rete idrografica

Zone di protezione delle acque sotterranee in territorio di pedecollina-pianura

- Settore di ricarica della falda di tipo A
- Settore di ricarica della falda di tipo B
- Settore di ricarica della falda di tipo C
- Settore di ricarica della falda di tipo D

(Ai sensi dell'art. 28A della Variante al P.T.C.P. di attuazione del P.T.A. approvata con D.C.P. n. 40 del 12/03/2008 e art. 12A delle norme di attuazione della Variante generale al P.T.C.P. approvata con D.C.P. n. 46 del 18/03/2009)