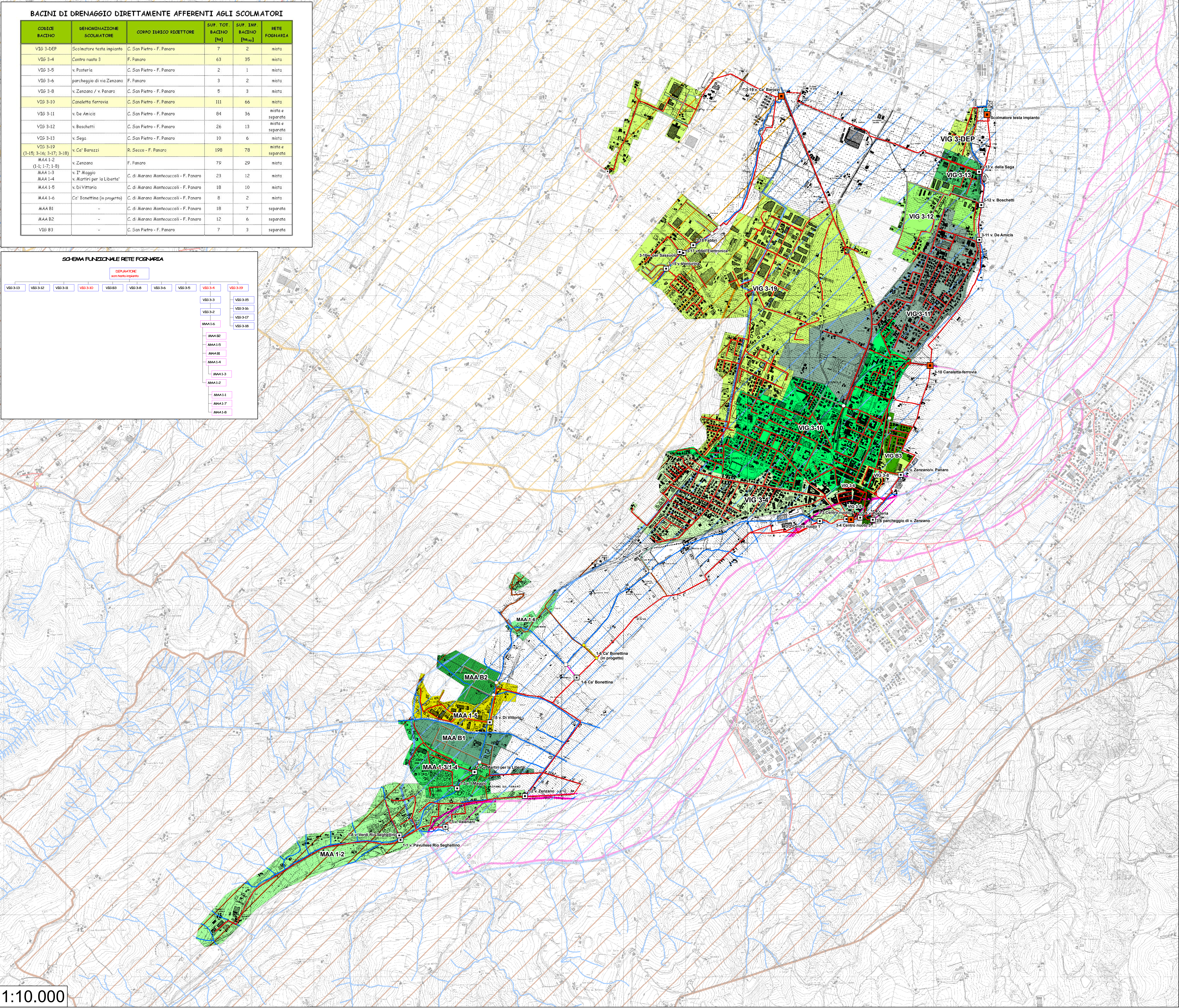
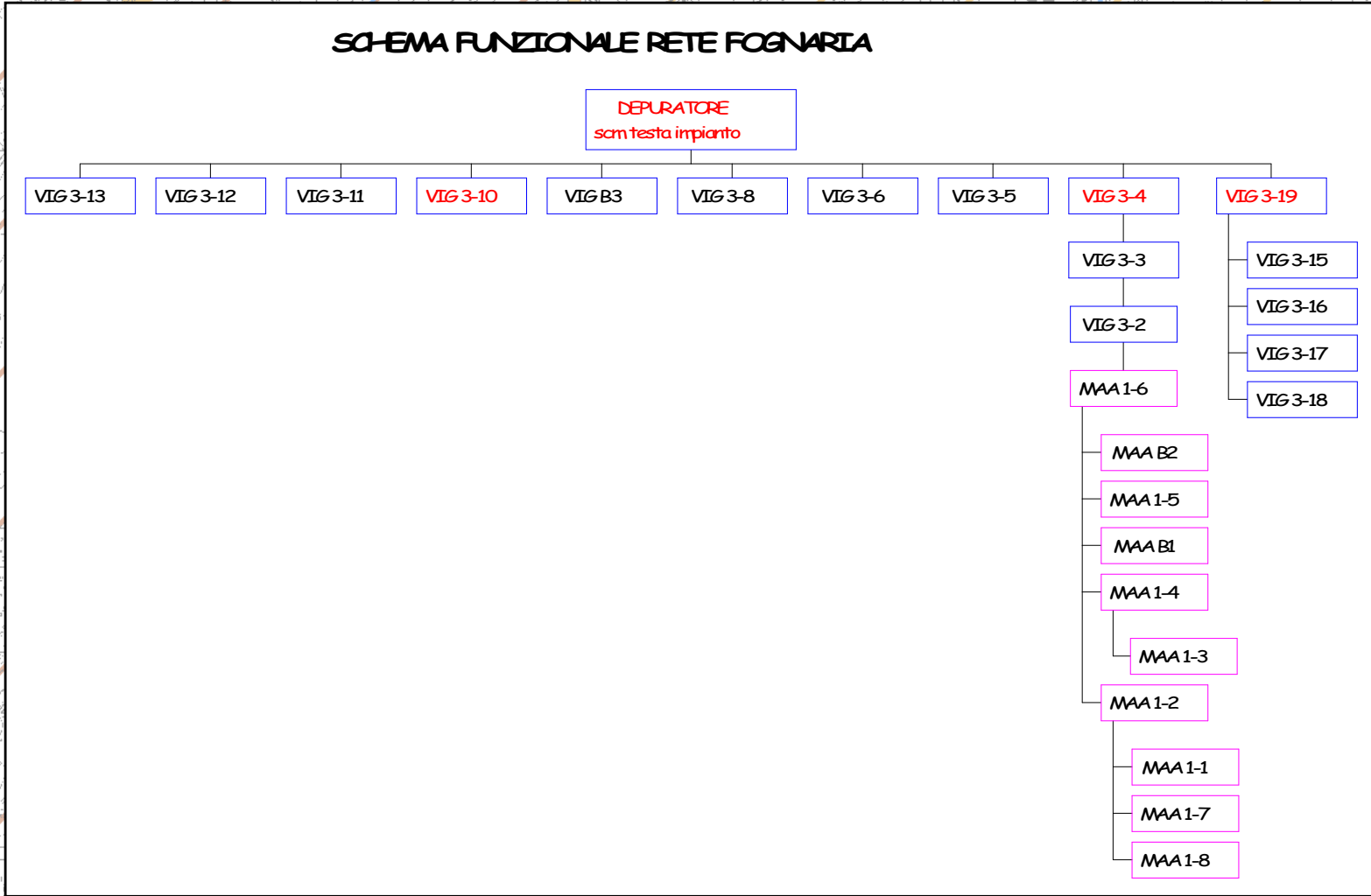


BACINI DI DRENAGGIO DIRETTAMENTE AFFERENTI AGLI SCOLMATORI					
CODICE BACINO	DENOMINAZIONE SCOLMATORE	CORPO IDRICO RICEETTORE	SUP. TOT. BACINO [ha]	SUP. IMP. BACINO [ha _{imp}]	RETE FOGNARIA
VIG 3-DEP	Scolmatore testa impianto	C. San Pietro - F. Panaro	7	2	mista
VIG 3-4	Centro ruoto 3	F. Panaro	63	35	mista
VIG 3-5	v. Posterla	C. San Pietro - F. Panaro	2	1	mista
VIG 3-6	parcheeggio di via Zenzano	F. Panaro	3	2	mista
VIG 3-8	v. Zenzano / v. Panaro	C. San Pietro - F. Panaro	5	3	mista
VIG 3-10	Canaletta Ferrovia	C. San Pietro - F. Panaro	111	66	mista
VIG 3-11	v. De Amicis	C. San Pietro - F. Panaro	84	36	mista e separata
VIG 3-12	v. Boschetti	C. San Pietro - F. Panaro	26	13	mista e separata
VIG 3-13	v. Sega	C. San Pietro - F. Panaro	10	6	mista
VIG 3-19 (3-15, 3-16, 3-17, 3-18)	v. Ca' Barozzi	R. Secco - F. Panaro	198	78	mista e separata
MAA 1-2 (1-1; 1-7; 1-8)	v. Zenzano	F. Panaro	79	29	mista
MAA 1-3	v. 1° Maggio	C. di Marano Montecuccoli - F. Panaro	23	12	mista
MAA 1-4	v. Martiri per la Libertà	C. di Marano Montecuccoli - F. Panaro	18	10	mista
MAA 1-5	v. Di Vittoria	C. di Marano Montecuccoli - F. Panaro	8	2	mista
MAA 1-6	Co' Bonettina (in progetto)	C. di Marano Montecuccoli - F. Panaro	18	7	separata
MAA B1	-	C. di Marano Montecuccoli - F. Panaro	12	6	separata
MAA B2	-	C. di Marano Montecuccoli - F. Panaro	7	3	separata



PIANO DI INDIRIZZO
PER IL CONTENIMENTO DELLE
ACQUE DI PRIMA PIOGGIA

(Ai sensi della D.G.R. 286/05, art. 42B, comma 2, lett. c della Variante al PTCP di attuazione del PTA approvata con D.C.P. n. 40 del 12/03/2008; art. 13B, comma 2, lett. c delle norme di attuazione della Variante generale al PTCP approvata con D.C.P. n. 46 del 18/03/2009)

Tav.
10

CARTA DEGLI SCOLMATORI E
DEI BACINI DI DRENAGGIO AFFERENTI

AGGLOMERATO VIG01
"VIGNOLA - MARANO"

Approvato con D.C.P. n. 55 del 25/03/2009

Provincia
di Modena

Servizio Pianificazione Ambientale e Politiche Faunistiche

INQUADRAMENTO TERRITORIALE

The map shows the location of the Vignola - Marano area within the Emilia-Romagna region. The area is highlighted in red, indicating its position relative to the surrounding regions and provinces.

Base cartografica derivata dalla rasterizzazione della Carta Tecnica Regionale alla scala 1:10.000, II edizione (1985-88).
Il reticolo della base topografica è rappresentato in coordinate regionali.
Il reticolo della carta tematica è rappresentato in coordinate U.T.M.
(sono stati sottratti 4.000.000 metri alle coordinate y)

Legenda

Elementi del sistema fognario-depurativo pubblico

Fossa Imhoff

Fossa Settica

Acque Bianche

Depuratore

Immissione Finale

Sollevamento

Non Trattato

Scolmatore

Scolmatore a forte impatto

Nodo in progetto

Rete fognaria

Mista a gravità

Mista in pressione

Nera a gravità

Nera in pressione

Bianca

Rete di recapito in corpo idrico

Rete in progetto

Rete idrografica

Zone di protezione delle acque sotterranee in territorio di pedecollina-pianura

Settore di ricarica della falda di tipo A

Settore di ricarica della falda di tipo B

Settore di ricarica della falda di tipo C

Settore di ricarica della falda di tipo D

(Ai sensi dell'art. 28A della Variante al PTCP di attuazione del PTA approvata con D.C.P. n. 40 del 12/03/2008 e art. 12A delle norme di attuazione della Variante generale al PTCP approvata con D.C.P. n. 46 del 18/03/2009)