

Provincia di Modena

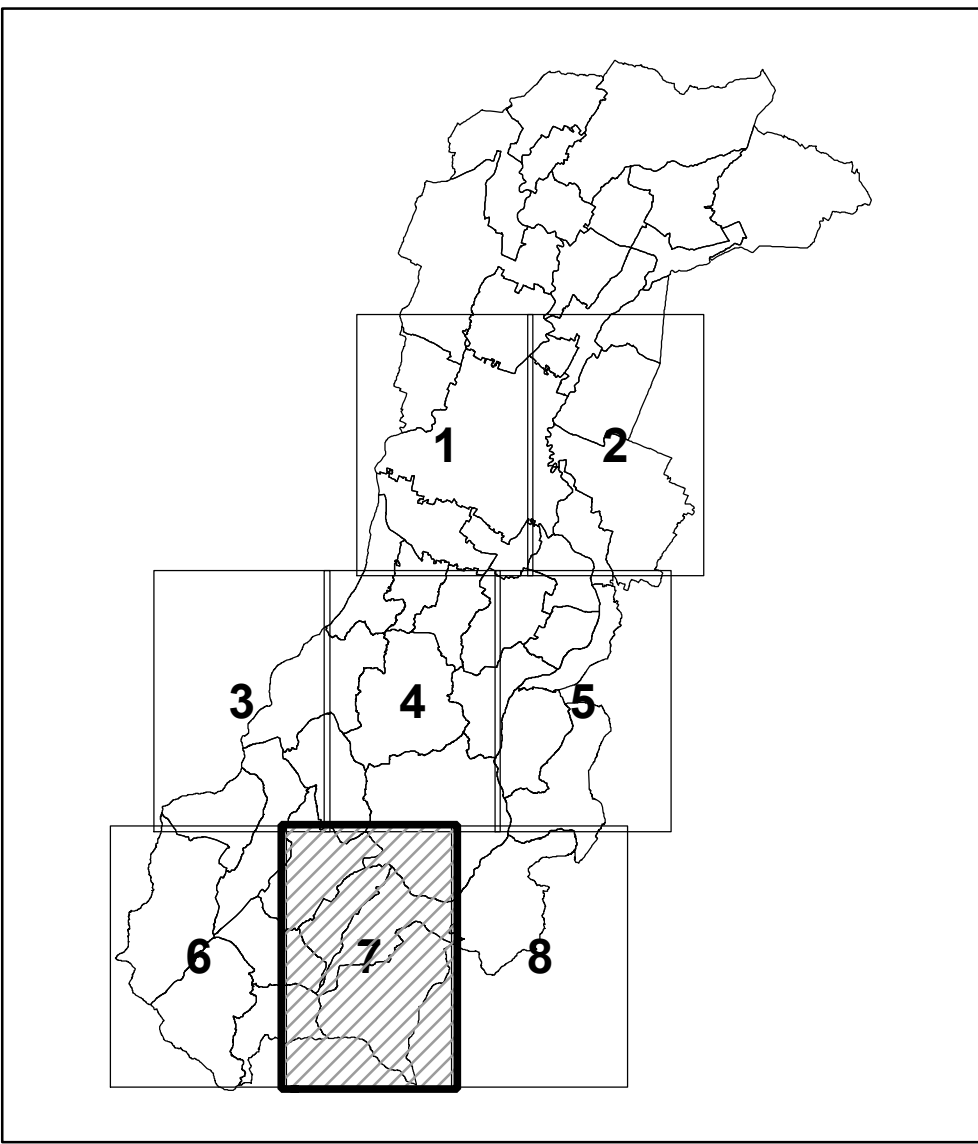
Variante al PTCP in attuazione del
Piano di Tutela delle Acque
della Regione Emilia-Romagna

Tavola 8.7

Adottata con D.C.P. n. 110 del 18/07/2007
Approvata con D.C.P. n. 40 del 12/03/2008

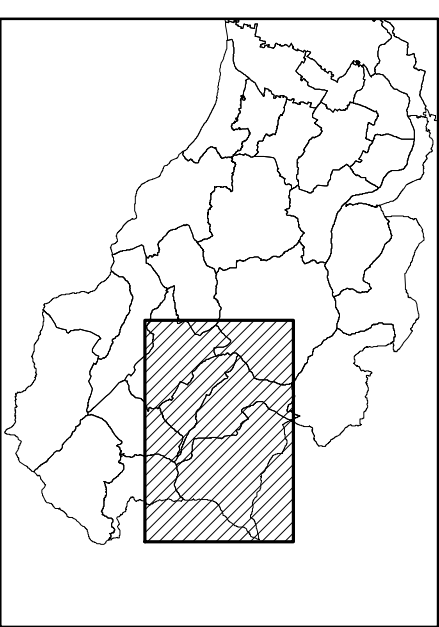


QUADRO D'UNIONE DELLE TAVOLE - SCALA 1:25.000



Base cartografica derivata dalla rasterizzazione della Carta Tecnica Regionale alla scala 1:10.000.
Il reticolo della base topografica è rappresentato in coordinate regionali.
Il reticolo della carta invasi è rappresentato in coordinate U.T.M.
(sono stati sottratti 4.000.000 metri alle coordinate y)

LIMITI AMMINISTRATIVI



SITUAZIONE 25.000 C.T.R.

201SO	201SE	202SO
219NO	219NE	203NO
218SE	218SO	219SE
235NE	235NO	236NE
235SE	235SO	236SE
250NE	251NO	251NE

VOCI DI LEGENDA		Art. PTCP
Acque sotterranee	Zone di protezione delle acque sotterranee nel territorio collinare-montano	
		Sorgente captata ad uso idropotabile - "SP" Art. 288
		Sorgente di interesse - "AS" Art. 288
		Aree di possibile alimentazione delle sorgenti Art. 288
	Zone di protezione delle acque sotterranee nel territorio di pedecollina-planura	
		Settori di ricarica di tipo A - Aree di ricarica diretta della falda Art. 28A
		Settori di ricarica B - Aree di ricarica indiretta della falda Art. 28A
		Settori di ricarica di tipo C - Bacini imbriferi di primaria alimentazione delle zone A e B Art. 28A
		Settori di ricarica di tipo D - Fasce adiacenti agli alvei fluviali con prevalente alimentazione laterale subalvea Art. 28A
		Aree caratterizzate da ricchezza di falde idriche Art. 28A
Acque superficiali		Zone di tutela dei fontanili Art. 28A
		Zone di riserva Art. 28A
	Zone di protezione delle acque superficiali	
		Opera di captazione in corpo idrico superficiale Art. 28C
		Zona di protezione - bacino imbrifero a monte dell'opera di captazione Art. 28C
Rete di monitoraggio dei corsi d'acqua superficiali e dei corpi idrici artificiali		Zona di protezione - porzione di bacino imbrifero a monte dell'opera di captazione (10 Kmq) Art. 28C
		Stazione di monitoraggio "AS" localizzata su corpo idrico significativo Art. 42A
		Stazione di monitoraggio localizzata su corpo idrico rilevante Art. 42A

LIMITI AMMINISTRATIVI

----- Limite di Regione +++-+++ Limite di Provincia --- Limite di Comune