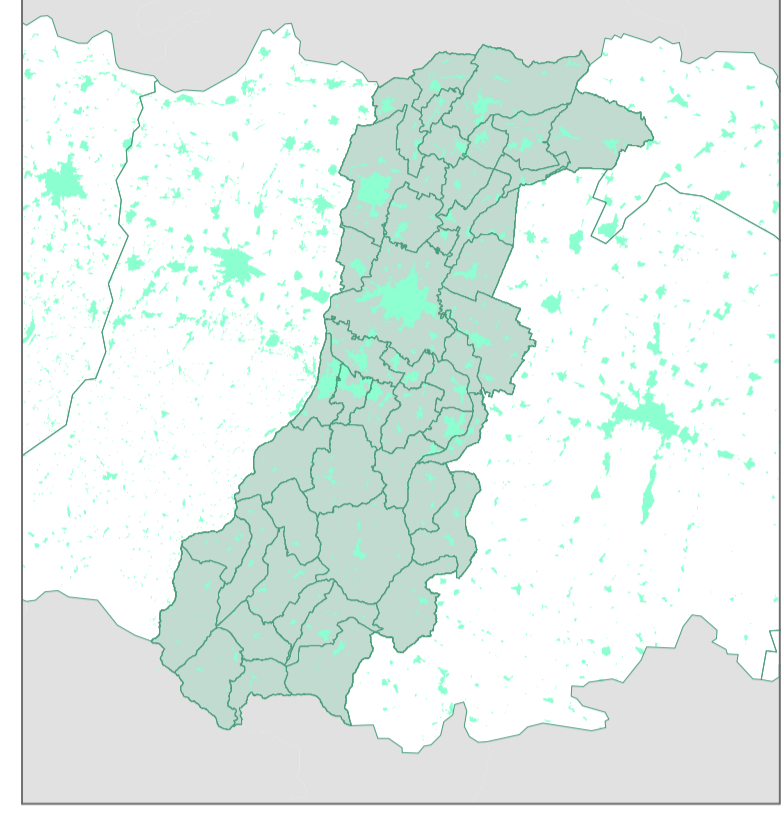


CARTA B

Sistema insediativo, accessibilità e relazioni territoriali

Scala 1:100.000

Adottato con D.C.P. n.112 del 22/07/2008
 Approvato con D.C.P. n. del / /2008



AREA PROGRAMMAZIONE E PIANIFICAZIONE TERRITORIALE
 SISTEMA INFORMATICO TERRITORIALE
 PROVINCIA DI MODENA

Legenda

- Confine comunali
- Confine provinciali
- Confine regionali
- Idrografia

MACRO AMBITI TERRITORIALI (riferimento per le politiche insediative)

- Bassa pianura
- Area centrale
- Fascia pedecollinare
- Collina e Montagna

RETE DELLE INFRASTRUTTURE PER LA MOBILITA', LA LOGISTICA E IL TRASPORTO PUBBLICO

Viabilità:

- Corridoio della Cispadana
- Pedemontana (adeguamento e completamento)
- Raccordo autostradale Campogalliano-Sassuolo
- Completamento completamento Modena fino a Modena sud
- Altri interventi locali significativi

Logistica merci:

- SFR Scalo merci di Cittanova-Marzaglia
- D Riquadrificazione Dogana di Campogalliano
- Intersezione a San Felice linea ferroviaria BO-VR (doppio) autostrada Cispadana

Trasporto pubblico:

- Stazioni ferroviarie principali del SFR
- Linee e stazioni del SFR
- Variente tracciato ferroviario in prossimità dello scalo di Marzaglia-Cittanova
- Collegamenti ferroviari Modena-Sassuolo e Sassuolo-Reggio Emilia
- Tracciato per l'eventuale realizzazione della linea Formigine-Vignola
- Tratto ferroviario da dismettere in prossimità dello scalo Marzaglia-Cittanova

Linee forti di progetto del trasporto pubblico

- Linee primarie
- Linee secondarie

Relazioni territoriali extraprovinciali

Provincia di Reggio Emilia

- Scalo merci di Dinazzano e ipotesi di collegamento con lo scalo di Marzaglia-Cittanova
- Viabilità di interesse nazionale e regionale

Provincia di Bologna

- Nuovo casello della Muffa e collegamenti sistema tangenziale-nuovo sistema autostradale
- Collegamento del sistema autostradale con travasatore e intermedia di pianura e con nuova Cispadana
- Corridoio del Passante nord di Bologna
- Poli funzionali esistenti e di progetto:
 - Antagono Marconi
 - Interporto
 - Polo "Martignone" a Crepellano
 - Polo "Il Postino" a San Giovanni in Persiceto

Autostade

- Rete della viabilità regionale o interprovinciale - Strade Statali
- Rete della viabilità provinciale - Strade Provinciali
- Rete della viabilità locale
- Altre strade comunali
- Ferrovie
- Ferrovie - T.A.V.

SISTEMA DEGLI INSEDIAMENTI PRODUTTIVI DI VALENZA SOVRACOMUNALE

- Ambiti territoriali di coordinamento delle politiche di offerta di aree produttive
- Ambiti produttivi di espansione con superficie territoriale superiore a 5 ha
- Poli produttivi esistenti di rilievo provinciale
- Poli produttivi di progetto di rilievo provinciale
- Sistema integrato di infrastrutture per la logistica
- Ambiti produttivi di rilievo provinciale

ASSETTI E POLITICHE INSEDIATIVE

Città e sistemi urbani regionali:

- Centri urbani ordinari: (Mirandola, Vignola, Pavullo nel Frignano)
- Ambiti territoriali con forti relazioni funzionali tra centri urbani (sistemi urbani complessi)

POLI FUNZIONALI

- Poli funzionali esistenti
- Poli funzionali di progetto
- Dotazioni territoriali di rilievo sovracomunale

Dinamiche insediative

- Centri urbani conosciuti da crescita rilevante del territorio urbanizzato nel periodo 1995-2003
- Crescita superiore al 50%
- Crescita compresa tra il 30% e il 50%

Rischio di cornubazione per saldatura dei centri

- Evidenziazione delle principali discontinuità tra gli insediamenti

