

Quadro Conoscitivo

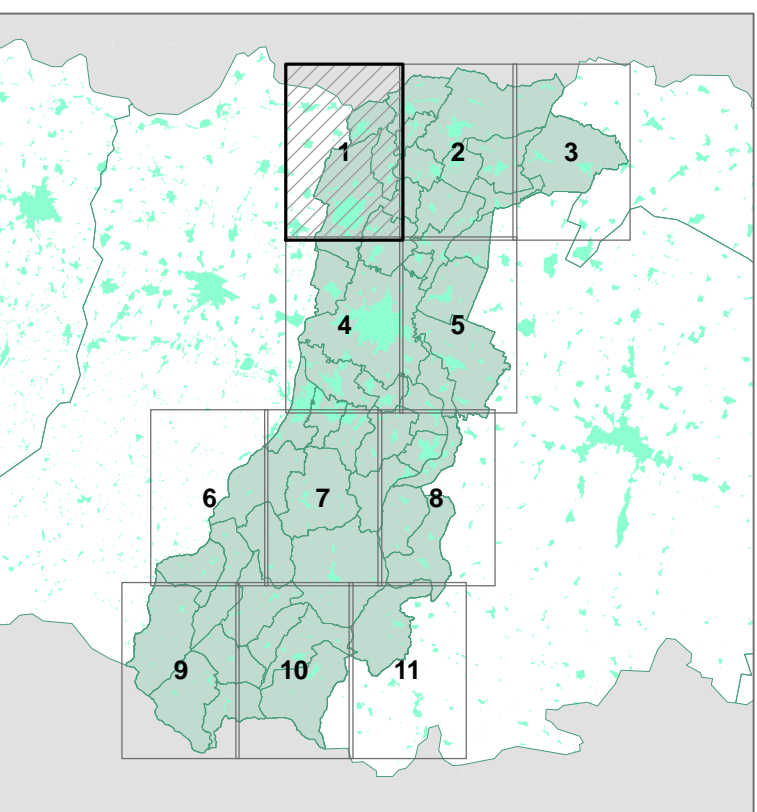
Allegato 3

**Carta di inquadramento degli elementi
idrografici e dei punti di captazione delle
acque destinate al consumo umano**


Tavola 1.1

Scala 1:25.000

Adottato con D.C.P. n.112 del 22/07/2008
Approvato con D.C.P. n.46 del 18/03/2009

**AREA PROGRAMMAZIONE E PIANIFICAZIONE TERRITORIALE**

VOCI DI LEGENDA

- Idrografia principale
- Idrografia di riferimento
-  Bacino di riferimento

Captazioni ad uso idropotabile

- | | |
|---|---|
| % | Pozzo |
| ? | Captazione in corpo idrico superficiale |

Sorgente

- ! Sorgenti captate ad uso idropotabile - "SP"
- ! Sorgenti di interesse - "AS"




Zone di rispetto di pozzi e sorgenti - Piano d'ambito del servizio Idrico Integrato
nell'A.T.O. n.4 di Modena 2007/2024 (D.A. n.16 del 27/11/2006)

- ☐ Metodo geometrico - raggio 200

r Cavità ipogee

Captazioni e delimitazioni di concessioni di Acque minerali, termali e di sorgente

- (Acque Minerali - LR 32/1988
- (Acque Termali - LR 32/1988
- (Acque di Sorgente - Dlgs 339/1999

- | | |
|---|--|
|  | Delimitazione concessioni di "Acque Minerali" - LR 32/1988 |
|  | Delimitazione concessioni di "Acque termali" - LR 32/1988 |
|  | Delimitazione concessioni di "Acque di sorgente" - Dlgs 339/1999 |

LIMITI AMMINISTRATIVI

- +--+--+--+ Limite di Regione E·E·E·E·E·E·E Limite di Provincia ————— Limite di Comune