

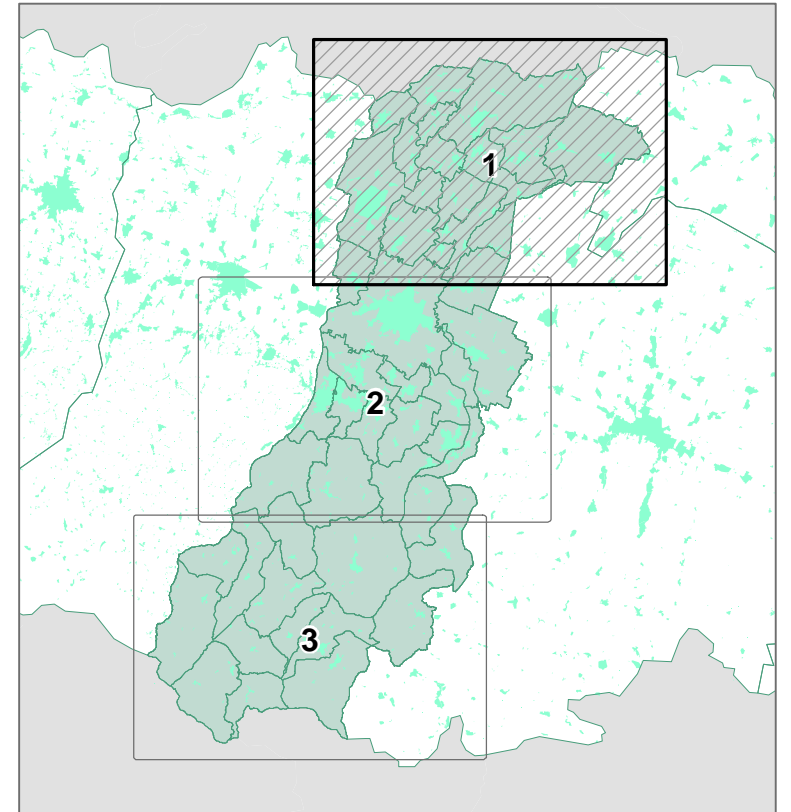
### Quadro conoscitivo

## 6 Carta della matrice territoriale dei consumi energetici

### Tavola 6.1

**Scala 1:50.000**

Adottato con D.C.P. n.112 del 22/07/2008  
Approvato con D.C.P. n.        del    /    /2008

**AREA PROGRAMMAZIONE E PIANIFICAZIONE TERRITORIALE**



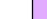

**SISTEMA INFORMATIVO TERRITORIALE**  
**PROVINCIA DI MODENA**

### VOCI DI LEGENDA




Quadri morfologico ambientali omogenei

- Confini aree omogenee**
- Ambito della pianura interna
- 1 Area di Mirandola  
2 Area di Carpi  
3 Area di Modena  
4 Area di Castelfranco Emilia
- Ambito della pianura pedecollinare
- 5 Area di Sassuolo
- Ambito della zona collinare e valiva
- 6 Area di Vignola
- Ambito della montagna
- 7 Area della montagna
- Confini comunali**
- Ferrovie e TAV
- Viabilità
- Autostrade
- Idrografia superficiale

### Principali agglomerazioni produttive esistenti e di nuovo insediamento

- esistenti e di nuovo insediamento**
- |   |   |
|---|---|
|  | Aree produttive consolidate o di nuova creazione                      |
|  | Aree produttive in espansione   |
|  | Poli Produttivi di rilievo provinciale                                |
|  | Poli Produttivi di rilievo provinciale estesi su ambiti intercomunali |

**Grandi attrezzature urbane pubbliche  
e private ad elevata domanda  
energetica esistenti e programmate**

-  Strutture commerciali insediata  
(medio-grandi e grandi superfici di vendita)
-  Aree commerciali insediabili  
(per medio-grandi, grandi strutture di vendita)
-  Ospedali

**Zone interessate da significativi progetti di trasformazione territoriale ed urbana**

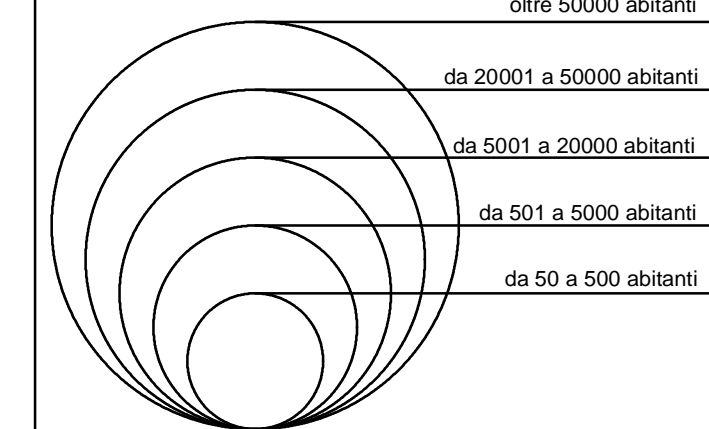
- a Area di nuovo insediamento per funzioni produttive "Capiletta del Duca"
- b Area di nuovo insediamento per funzioni produttive a S. Felice
- c Polo funzionale commerciale e direzionale di Pinerolo
- d Potenzamento degli insediamenti logistici di Campogalliano
- e Programma di riqualifica di Margalga
- f Quartiere Citanovo 2000
- g Programma di riqualificazione urbana "Fascia Ferroviana"
- h Potenzamento insediamenti turistici
- i Area di nuovo insediamento per funzioni produttive "Torrazzo"
- j Programma di riqualificazione
- l Area di nuovo insediamento per funzioni produttive a Castellaro
- n Area di nuovo insediamento per funzioni produttive "S. Cesario - PIP Graziopoli"
- o Area produttiva in crescita di S. Pietro Rifornicizzazione area dismessa di SINT
- p Area dismessa da riurbanizzare "CISA CERNIERA" a Salsotto e Fiorano
- q Riqualificazione offerta di servizi "Municipale "Compendio del Cimone"

### Caratteri del sistema insediativo

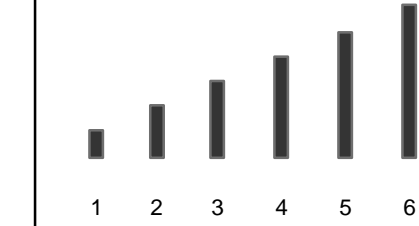
- Superficie centri edificati ISTAT 2001

Armatura urbana  
(Censimento ISTAT 2001)

(Censimento ISTAT 2001)



Bacini di manutenzione  
(consistenza del patrimonio edilizio costruito  
tra 1946 e 1971)



- 1 meno di 50 abitazioni
- 2 tra 51 e 200 abitazioni
- 3 tra 201 e 500 abitazioni
- 4 tra 501 e 1000 abitazioni
- 5 tra 1001 e 5000 abitazioni
- 6 oltre 5000 abitazioni

**Densità insediativa**  
(rapporto tra la stima della popolazione residente  
nei centri al 2001 ed ettari di territorio urbanizzato  
- tonalità della circonferenza dell'armatura urbana)

-  minore di 10 ab/ha
-  tra 11 e 20 ab/ha
-  tra 21 e 30 ab/ha
-  maggiore di 31 ab/ha

Dinamicità dei centri  
(Variazione della popolazione  
tra censimenti ISTAT 1991-2001)

- |  |                                     |
|--|-------------------------------------|
|  | centro in calo (< 0%)               |
|  | centro stabile (0-5%)               |
|  | centro dinamico (5-20%)             |
|  | centro molto dinamico (>20%)        |
|  | centro estremamente dinamico (>40%) |

## Gerarchia dei Centri Abitati (rif. art. 39 PTCP)

- |                |   |
|----------------|---|
| <b>C.R.</b>    | Città Regionali   |
| <b>C.O.</b>    | Centri Ordinatori   |
| <b>C.I.</b>    | Centri Integrativi  |
| <b>B.</b>      | Centri di Base  |
| <b>C.I./T.</b> | Centri Integrativi di presidio / Centri specialistici montani |
| <b>B./T.</b>   | Centri di Base / Centri                                       |

### LIMITI AMMINISTRATIVI

- ++--++-- Limite di Regione      E'E'E'E'E'E'E' Limite di Provincia      ———— Limite di Comune