

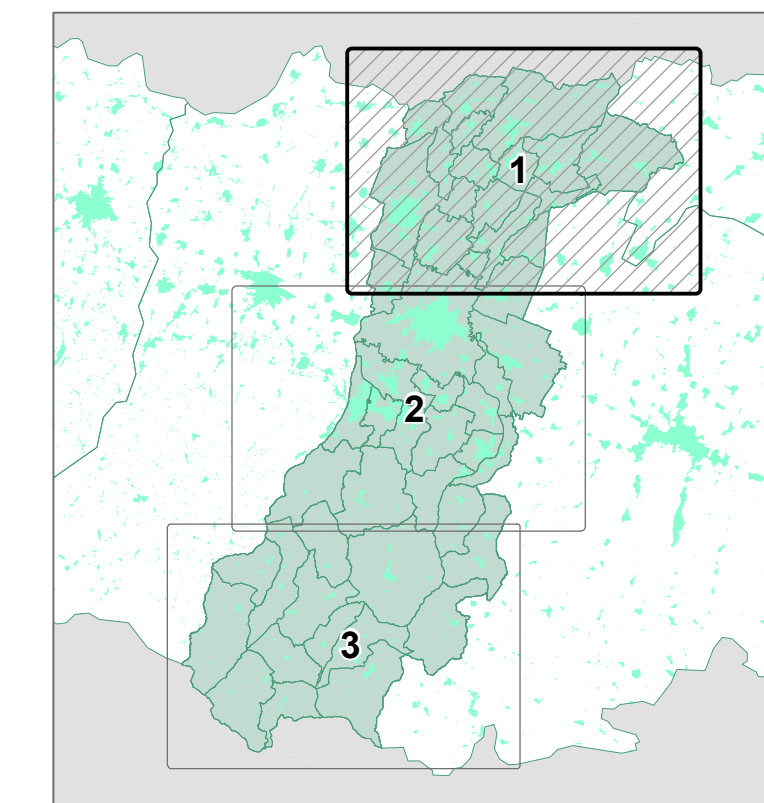
## Quadro conoscitivo

### 4 Carta dei siti Archeologici

#### Tavola 4.1

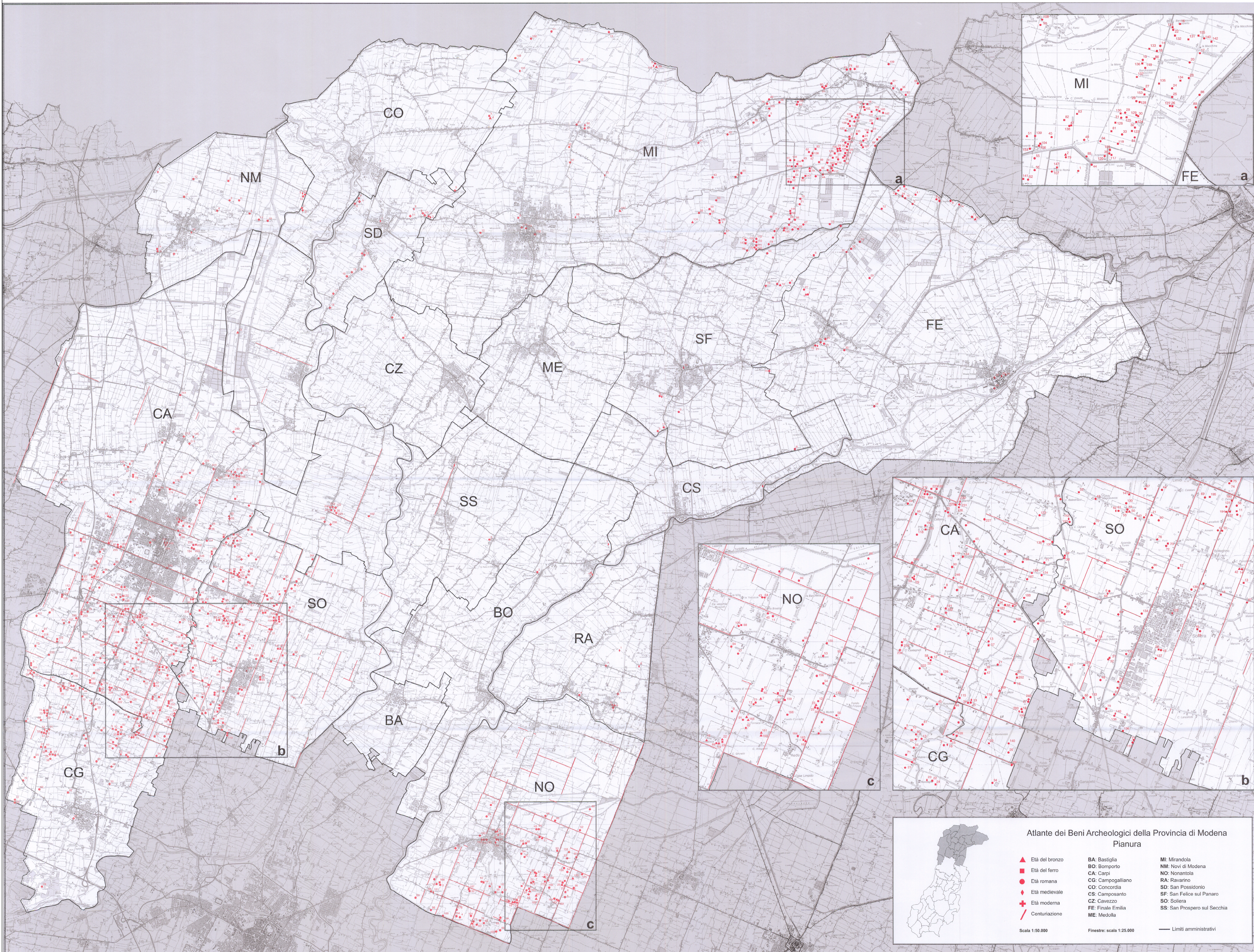
Scala 1:50.000

Adottato con D.C.P. n.112 del 22/07/2008  
Approvato con D.C.P. n. del / /2008



AREA PROGRAMMAZIONE E PIANIFICAZIONE TERRITORIALE

SISTEMA INFORMATIVO TERRITORIALE  
PROVINCIA DI MODENA



#### Atlante dei Beni Archeologici della Provincia di Modena Pianura

- ▲ Età del bronzo
- Età del ferro
- Età romana
- ◆ Età medievale
- ✚ Età moderna
- / Centuriazione

Scala 1:50.000

- BA: Bastiglia
- BO: Bomporto
- CA: Carpi
- CG: Campogalliano
- CO: Concordia
- CS: Camposanto
- CZ: Cavezzo
- FE: Finale Emilia
- ME: Medolla

Finestre: scala 1:25.000

- MI: Mirandola
- NM: Novi di Modena
- NO: Nonantola
- RA: Ravarino
- SD: San Possidonio
- SF: San Felice sul Panaro
- SO: Soliera
- SS: San Prospero sul Secchia

— Limiti amministrativi