

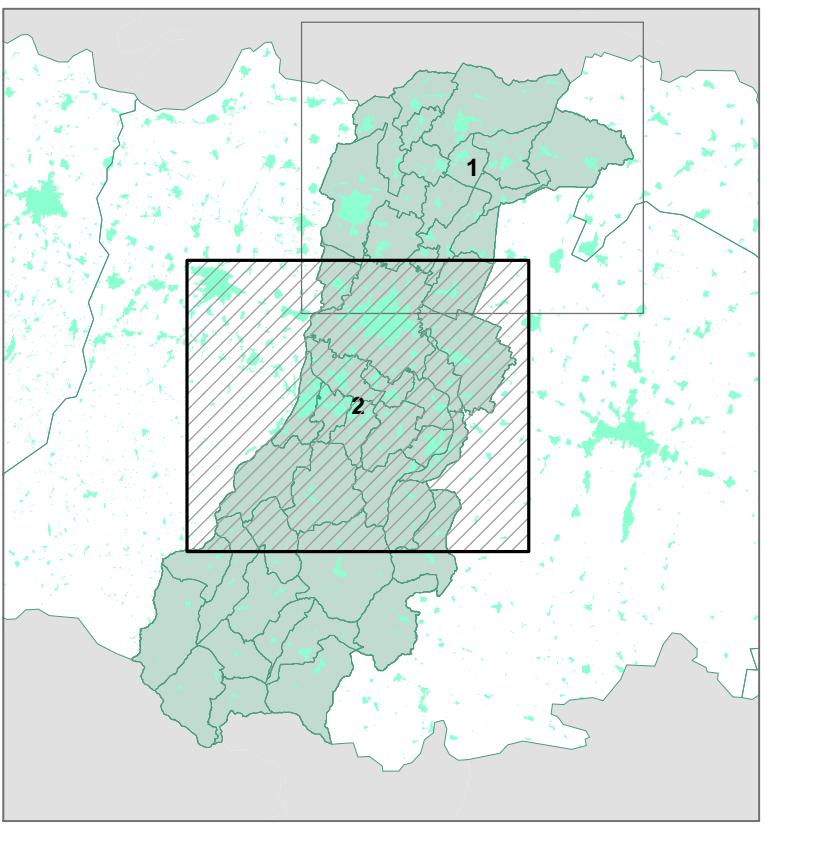
Quadro Conoscitivo

Depositi del sottosuolo che influenzano il moto sismico in superficie

Tavola 3.2

Scala 1:50.000

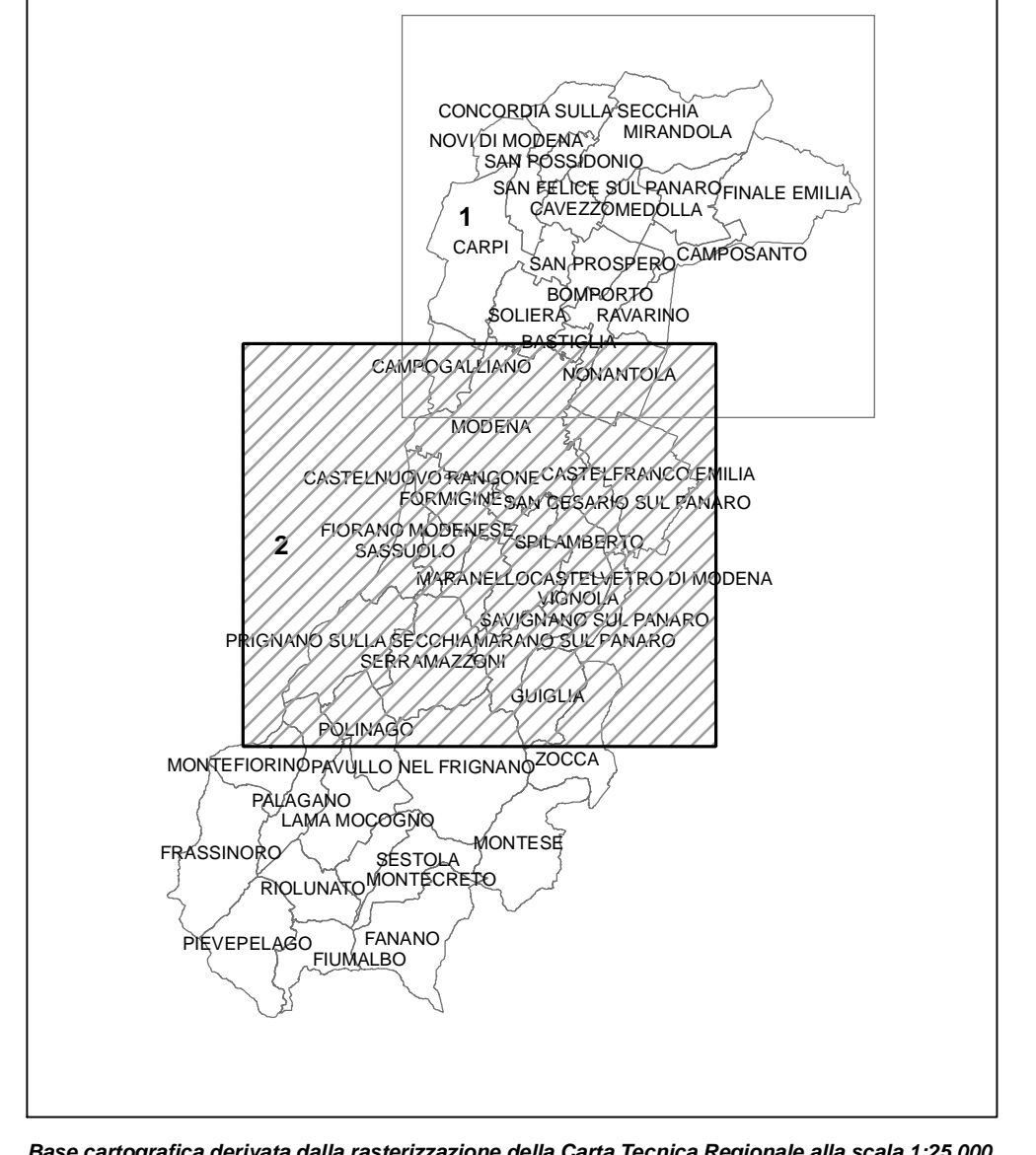
Adottato con D.C.P. n.112 del 22/07/2008
Approvato con D.C.P. n. del / /2008



AREA PROGRAMMAZIONE E PIANIFICAZIONE TERRITORIALE

ISTITUTO REGIONALE DI STUDI E RICERCA TERRITORIALE
PROVINCIA DI MODENA

QUADRO D'UNIONE DELLE TAVOLE - SCALA 1:50.000



Base cartografica derivata dalla rasterizzazione della Carta Tecnica Regionale alla scala 1:25.000.
Il reticolo della base topografica è rappresentato in coordinate regionali.
Il reticolo della carta tematica è rappresentato in coordinate U.T.M.
(sono stati scartati i punti oltre i 4.000.000 metri alle coordinate U.T.M.)

VOCI DI LEGENDA	
	ghiaie affioranti
	ghiaie
	successioni alluvionali prevalentemente fini (argille e limi)
	sabbie
	isobate della superficie superiore (con indicazione della quota riferita al livello medio del mare)
	isobate della base del ciclo alluvionale superiore / tetto del ciclo alluvionale inferiore (con indicazione della quota riferita al livello medio del mare)
	isobate della base dei depositi alluvionali / tetto substrato marino (con indicazione della quota riferita al livello medio del mare)

LIMITI AMMINISTRATIVI

----- Limite di Regione E E E E E E Limite di Provincia ——— Limite di Comune