

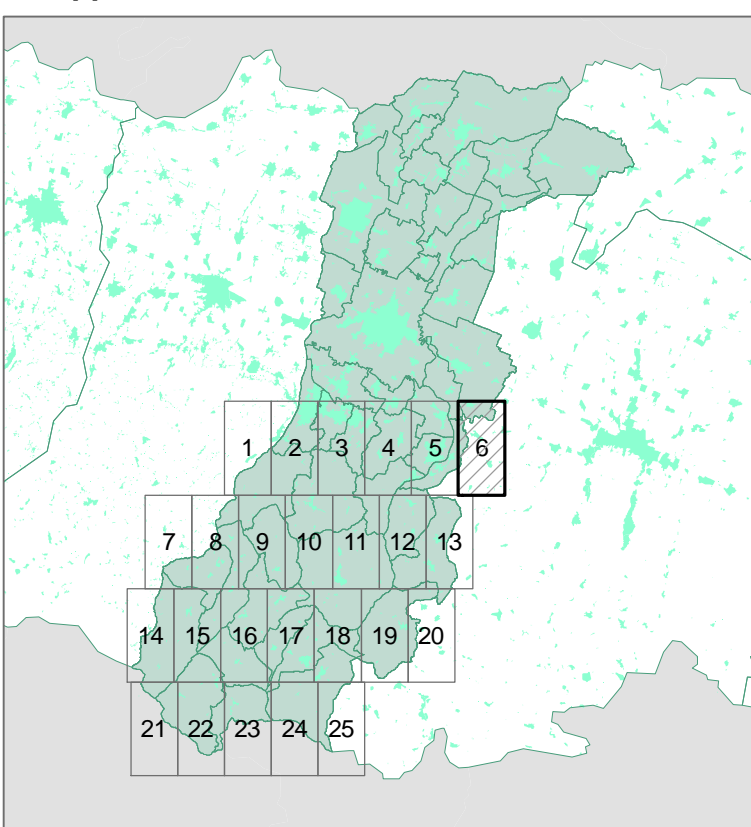
## Quadro Conoscitivo

### 2 Carta delle aree potenzialmente soggette ad effetti locali

Tavola 2 b.6

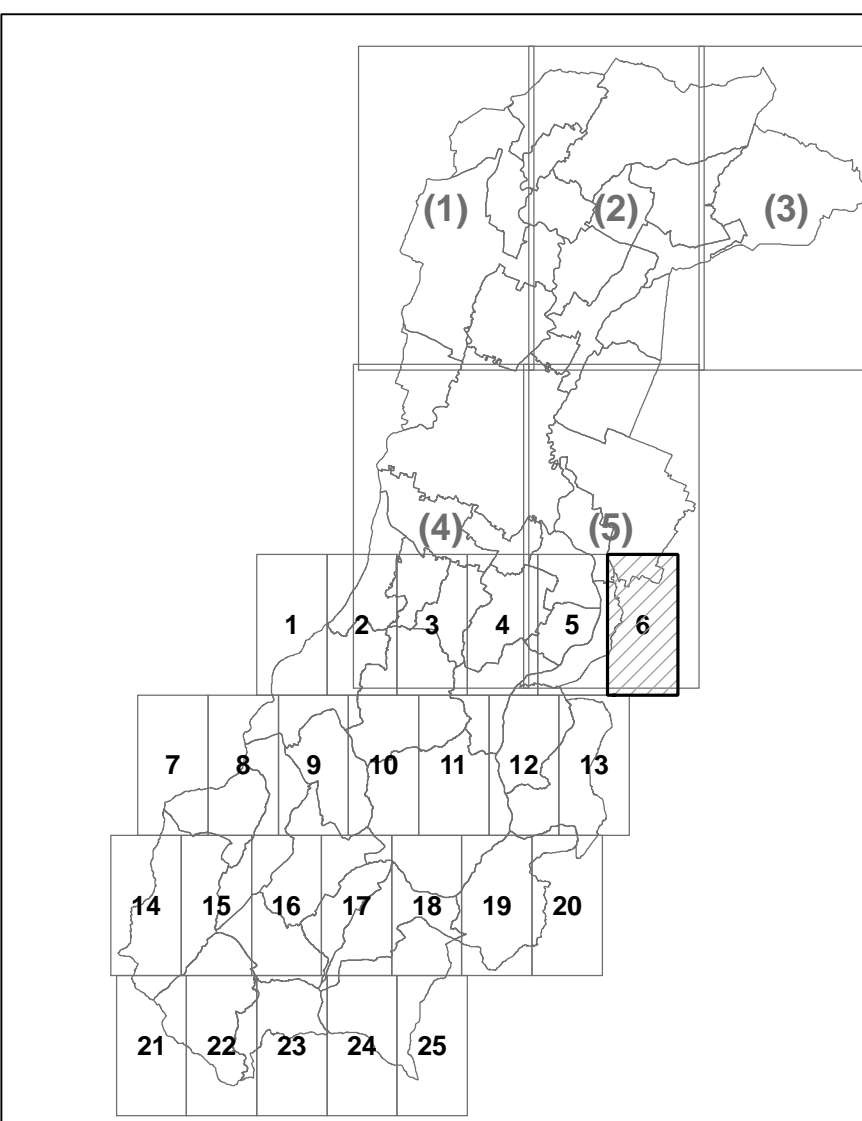
Scala 1:10.000

Adottato con D.C.P. n.112 del 22/07/2008  
Approvato con D.C.P. n. del / /2008



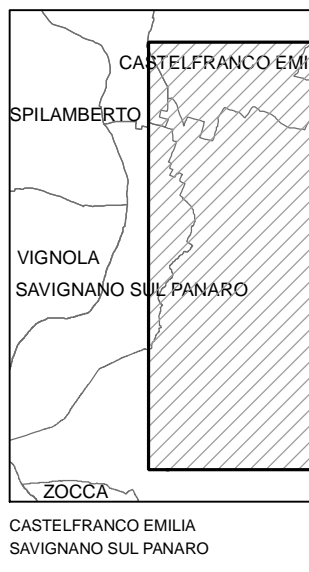
AREA PROGRAMMAZIONE E PIANIFICAZIONE TERRITORIALE  
SISTEMA INFORMATICO TERRITORIALE  
PROVINCIA DI MODENA

QUADRO D'UNIONE DELLE TAVOLE - SCALA 1:10.000 (SCALA 1:25.000)

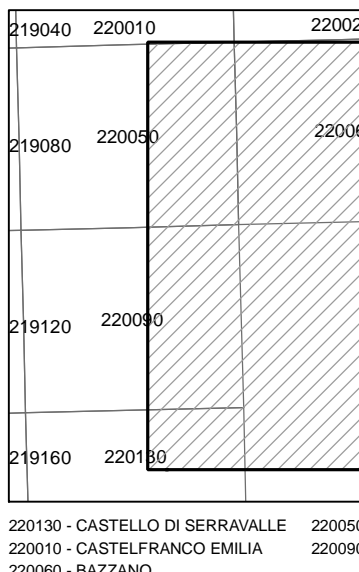


Base cartografica derivata dalla rasterizzazione della Carta Tecnica Regionale alla scala 1:10.000.  
Il reticolo della base topografica è rappresentato in coordinate regionali.  
Il reticolo della carta tematica è rappresentato in coordinate U.T.M.  
Sono stati convertiti i 4.000.000 metri alle coordinate U.T.M.

#### LIMITI AMMINISTRATIVI



#### SITUAZIONE C.T.R. 1:10.000



#### VOCI DI LEGENDA

##### Depositi che possono determinare effetti locali

	<b>frane attive</b> effetti: erosione, amplificazione e instabilità dei versanti; stati: valutazione e stabilità in condizioni dinamiche o pseudostatiche (nei casi in cui siano ammessi interventi)
	<b>depositi di versante</b> effetti: erosione, amplificazione e possibile instabilità dei versanti; stati: valutazione e stabilità in condizioni dinamiche o pseudostatiche
	<b>depositi alluvionali e lacustri appenninici indifferenziati</b> effetti: erosione, amplificazione; stati: valutazione e stabilità in condizioni dinamiche o pseudostatiche
	<b>depositi del substrato caratterizzati da <math>V_{su}</math> minore di 800 m/s</b> effetti: erosione, amplificazione; stati: valutazione e stabilità in condizioni dinamiche o pseudostatiche
	<b>depositi del substrato caratterizzati da <math>V_{su}</math> maggiore uguale di 800 m/s</b> effetti: erosione, amplificazione; cedimenti ed eventuali instabilità dei versanti; stati: indagini per caratterizzare $V_{su}$ ; in caso $V_{su}$ maggiore uguale di 800 m/s: nessuna ulteriore indagine; in caso $V_{su}$ minore di 800 m/s: valutazione e stabilità in condizioni dinamiche o pseudostatiche
	<b>depositi di origine antropica</b> effetti: erosione, amplificazione; cedimenti ed eventuali instabilità dei versanti; stati: valutazione e stabilità in condizioni dinamiche o pseudostatiche
	<b>zona cataclastica, zona di faglia</b> effetti: erosione, amplificazione; cedimenti ed eventuali instabilità dei versanti; stati: valutazione e stabilità in condizioni dinamiche o pseudostatiche

##### Elementi morfologici che possono determinare effetti locali

	<b>versanti con attività maggiore di 15°</b> effetti: erosione, amplificazione, instabilità dei versanti; stati: valutazione e stabilità in condizioni dinamiche o pseudostatiche
	<b>faglie</b>
	<b>territorio interessato dalla cartografia serie 1a (scala 1:25.000)</b>

#### LIMITI AMMINISTRATIVI

----- Limite di Regione      E E E E E Limite di Provincia      ———— Limite di Comune