

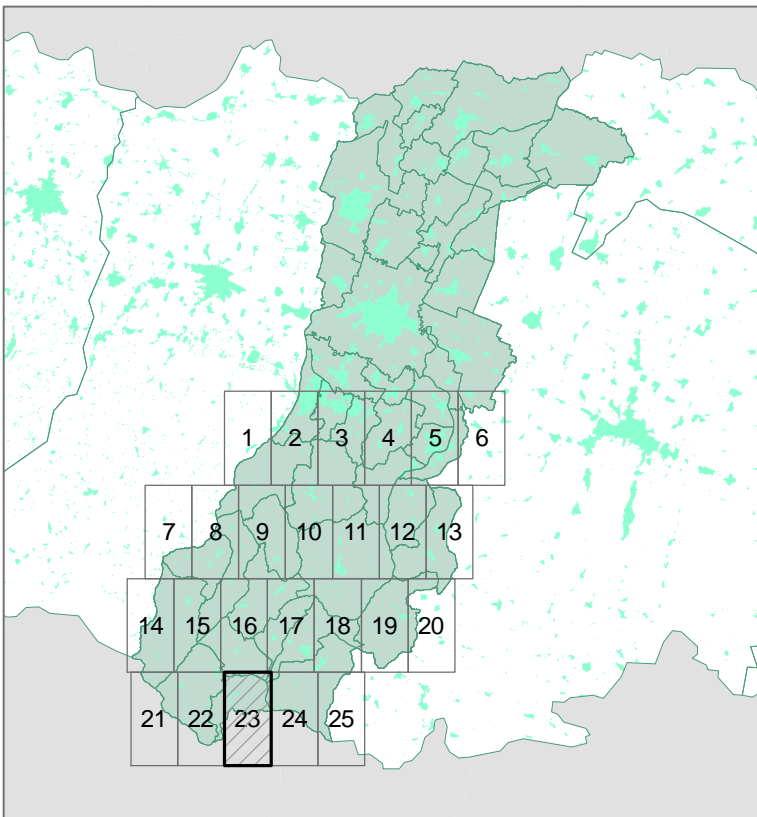
Quadro Conoscitivo

2 Carta delle aree potenzialmente soggette ad effetti locali

Tavola 2 b.23

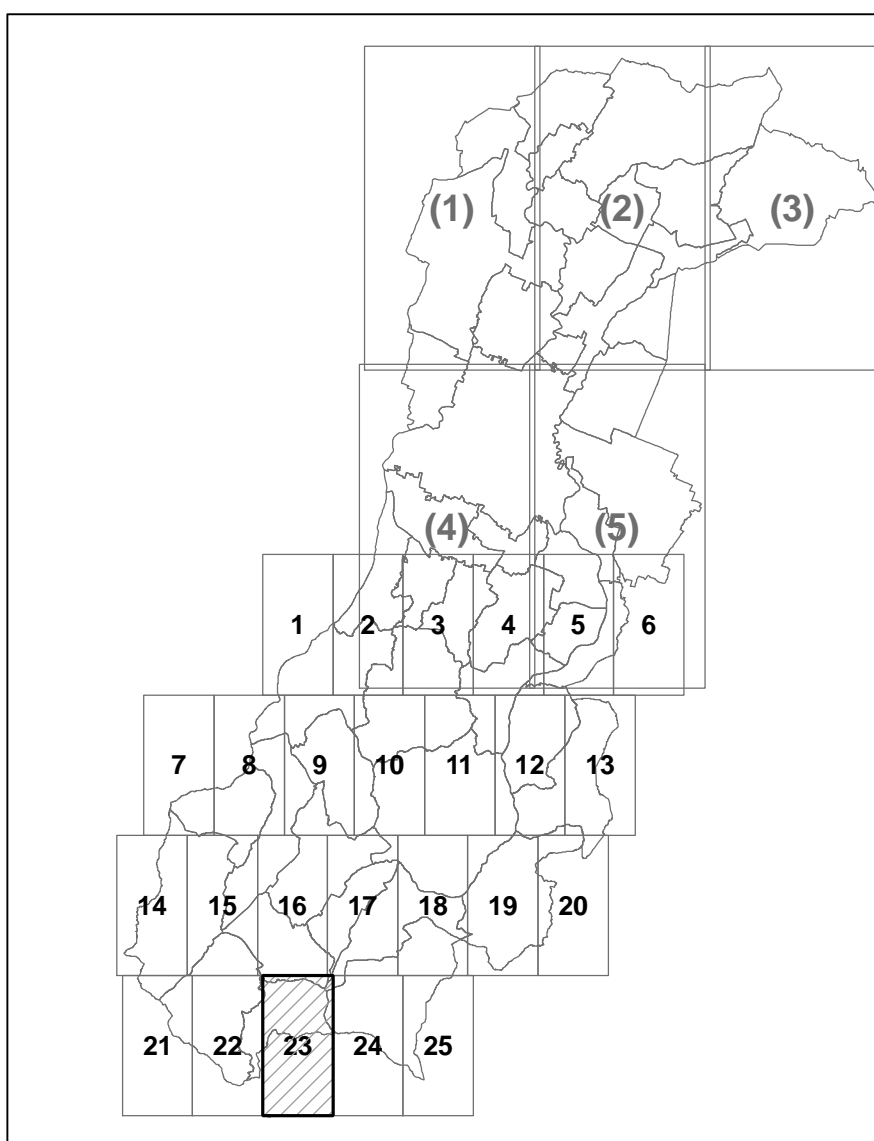
Scala 1:10.000

Adottato con D.C.P. n.112 del 22/07/2008  
Approvato con D.C.P. n. del / /2008



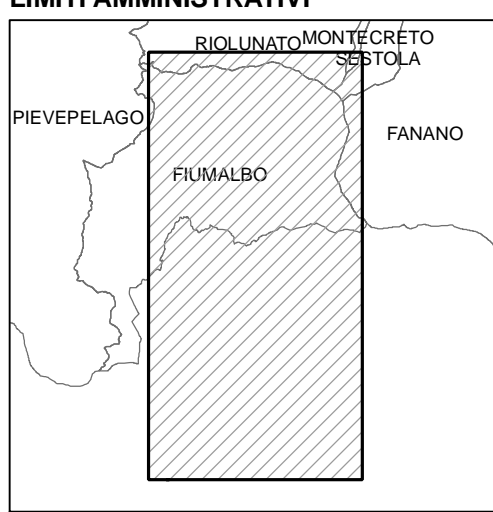
AREA PROGRAMMAZIONE E PIANIFICAZIONE TERRITORIALE  
SISTEMI INFORMATIVI TERRITORIALI  
PROVINCIA DI MODENA

QUADRO D'UNIONE DELLE TAVOLE - SCALA 1:10.000 (SCALA 1:25.000)

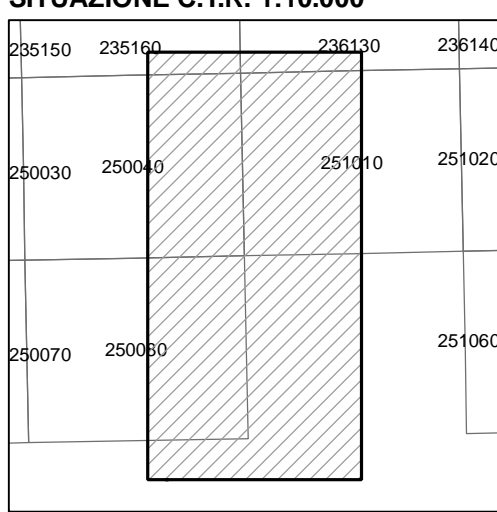


Base cartografica derivata dalla rasterizzazione della Carta Tecnica Regionale alla scala 1:10.000.  
Il reticolo della base topografica è rappresentato in coordinate regionali.  
Il reticolo della carta tematica è rappresentato in coordinate U.T.M.  
Sono stati convertiti 4.000.000 metri alle coordinate U.T.M.

LIMITI AMMINISTRATIVI



SITUAZIONE C.T.R. 1:10.000



VOCI DI LEGENDA

Depositi che possono determinare effetti locali

	<b>Franco attivo</b> effetti erosivi, amplificazione e instabilità dei versanti; studi: valutazione e stabilità in condizioni dinamiche o pseudostatiche (nei casi in cui siano ammessi interventi)
	<b>depositi di versante</b> effetti erosivi, amplificazione e possibile instabilità dei versanti; studi: valutazione amplificazione e stabilità in condizioni dinamiche o pseudostatiche
	<b>depositi alluvionali e lacustri appenninici indifferenziati</b> effetti erosivi, amplificazione; studi: valutazione amplificazione
	<b>depositi del substrato caratterizzati da <math>V_{su}</math> minore di 800 m/s</b> effetti erosivi, amplificazione; studi: valutazione amplificazione
	<b>depositi del substrato caratterizzati da <math>V_{su}</math> maggiore uguale di 800 m/s</b> effetti erosivi, amplificazioni ridotte; studi: indagini per caratterizzare $V_{su}$ ; in caso $V_{su}$ maggiore uguale di 800 m/s, nessuna ulteriore indagine; in caso $V_{su}$ minore di 800 m/s, valutazione amplificazione
	<b>depositi di origine antropica</b> effetti erosivi, amplificazione, cedimenti ed eventuale instabilità dei versanti; studi: valutazione amplificazione, stima dei cedimenti e stabilità dei versanti in condizioni dinamiche o pseudostatiche
	<b>zona cataclastica, zona di faglia</b> effetti erosivi, amplificazione, possibili cedimenti differenziali, eventuale instabilità dei versanti; studi: valutazione amplificazione, stima dei cedimenti e stabilità dei versanti in condizioni dinamiche o pseudostatiche

Elementi morfologici che possono determinare effetti locali

	<b>versanti con attività maggiore di 15°</b> effetti erosivi, amplificazione, instabilità dei versanti; studi: valutazione amplificazione, valutazione della stabilità dei versanti in condizioni dinamiche o pseudostatiche
	<b>faglie</b>
	<b>territorio interessato dalla cartografia serie 1a (scala 1:25.000)</b>

LIMITI AMMINISTRATIVI

----- Limite di Regione      E E E E E Limite di Provincia      ——— Limite di Comune