

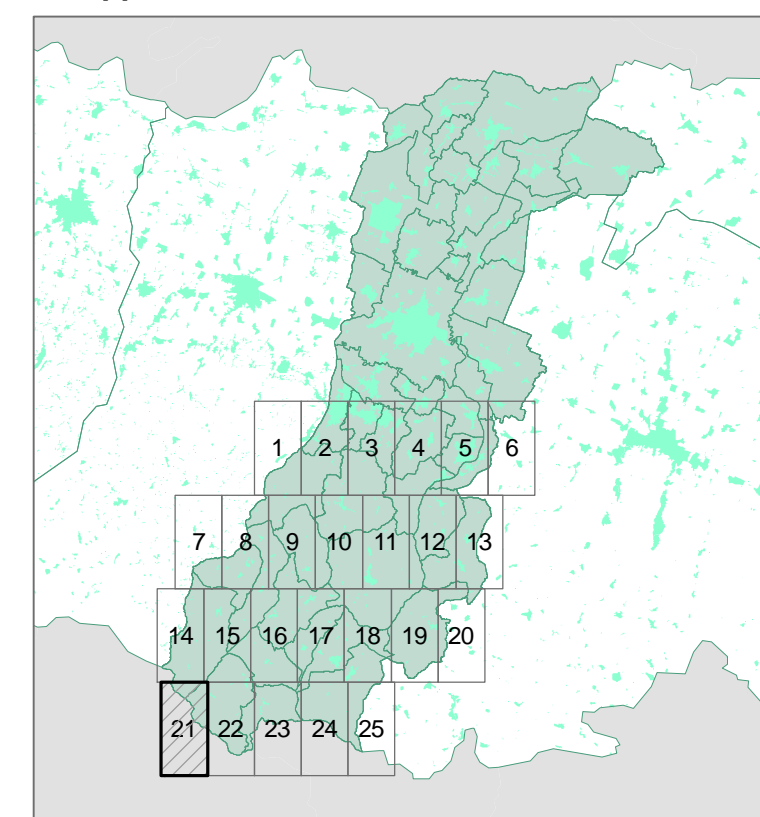
Quadro Conoscitivo

2 Carta delle aree potenzialmente soggette ad effetti locali

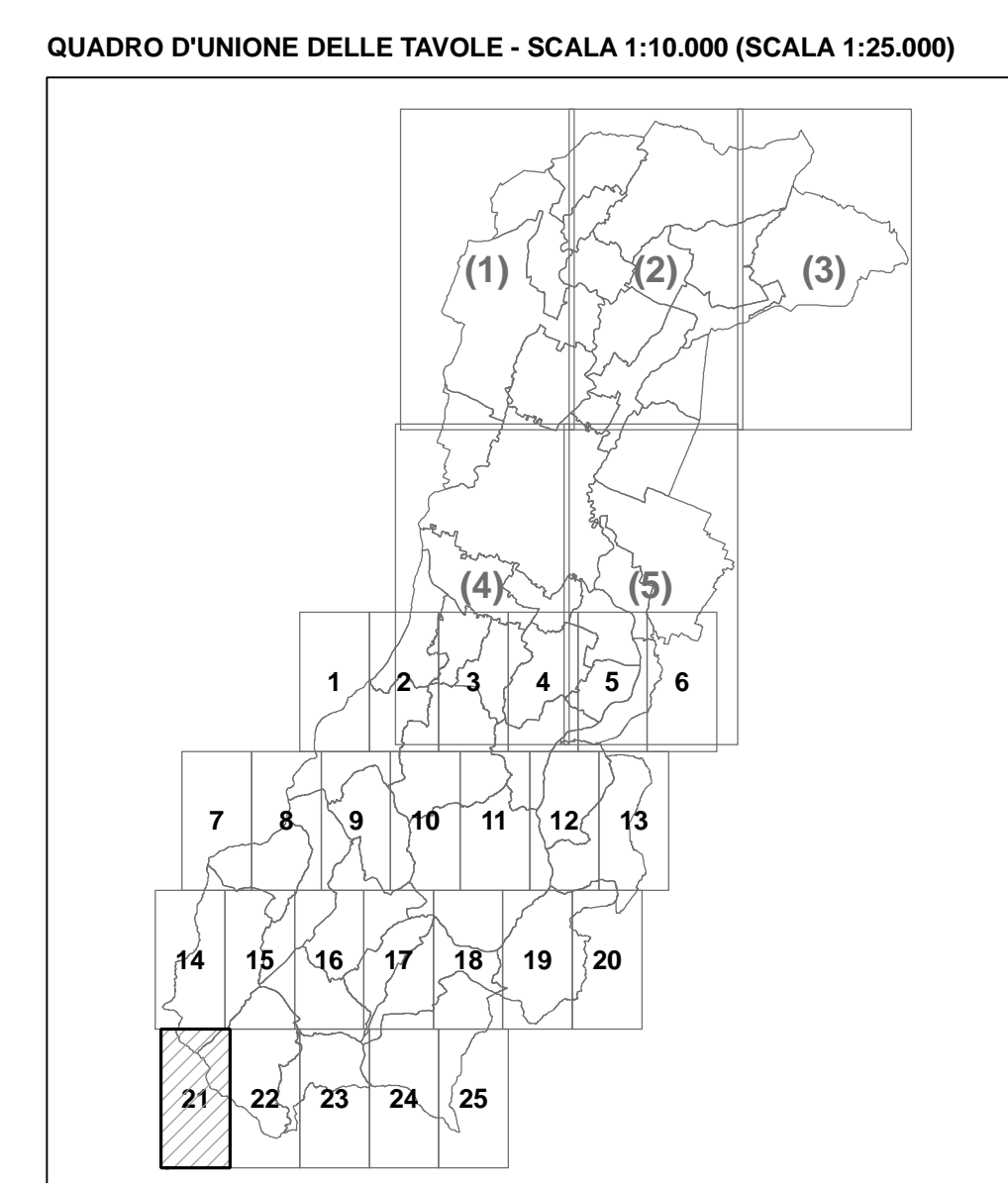
Tavola 2 b.21

Scala 1:10.000

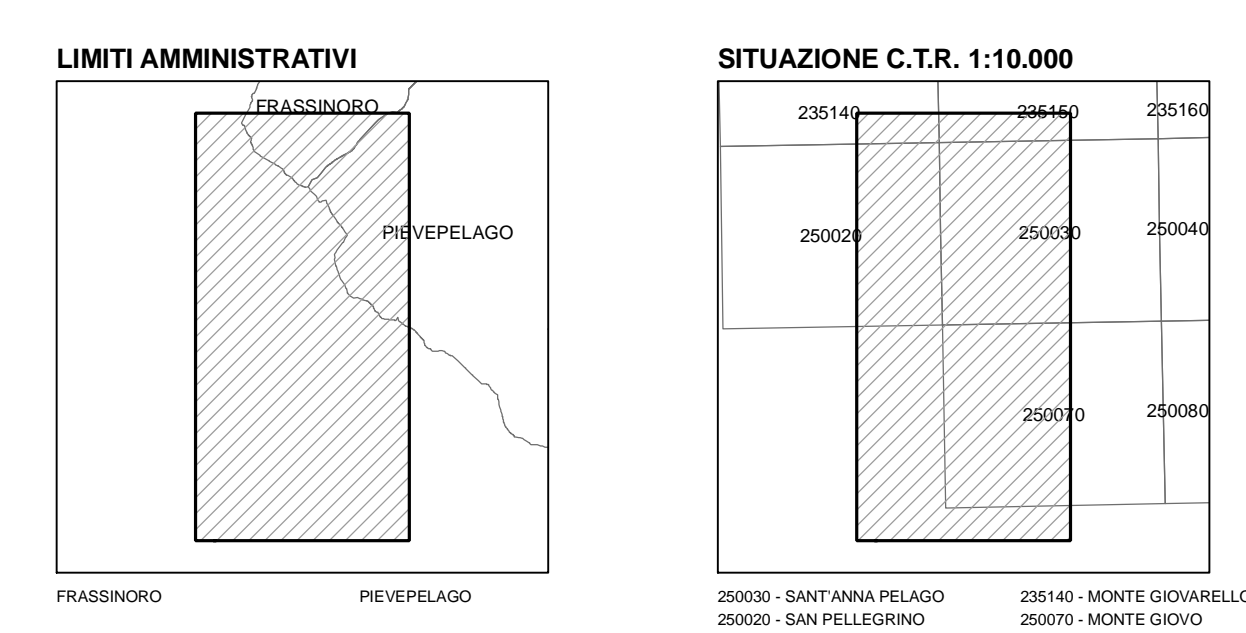
Adottato con D.C.P. n.112 del 22/07/2008
Approvato con D.C.P. n. del / /2008



AREA PROGRAMMAZIONE E PIANIFICAZIONE TERRITORIALE



Base cartografica derivata dalla rasterizzazione della Carta Tecnica Regionale alla scala 1:10.000.
Il reticolo della base topografica è rappresentato in coordinate regionali.
Il reticolo della carta tematica è rappresentato in coordinate U.T.M.



VOCI DI LEGENDA

Depositi che possono determinare effetti locali

frane attive	<p>effetti: alta ampiezza e stabilità di versanti</p> <p>causi: relazione σ verticale a cospicue distanze σ produttive (nei casi in cui siano ammessi versanti)</p>
depositi di versante	<p>effetti: alta ampiezza e stabilità di versanti</p> <p>causi: relazione ampiezza σ a cospicue distanze σ produttive</p>
depositi alluvionali e lacustri appenninici indifferenziati	<p>effetti: alta ampiezza</p> <p>causi: relazione ampiezza</p>
depositi del substrato caratterizzati da V_{900} minima di 800 m/s	<p>effetti: alta ampiezza</p> <p>causi: relazione ampiezza</p>
depositi del substrato caratterizzati da V_{900} maggiore di 800 m/s	<p>effetti: alto scorrimento laterale</p> <p>causi: bassi σ caratteristici σ in caso V_{900} maggiore di 800 m/s, nessuna evidenza ridotta, in caso V_{900} di 800 m/s, tendenza all'impingimento</p>
depositi di origine antropica	<p>effetti: alta ampiezza, ordine di eventualità della versanti</p> <p>causi: relazione ampiezza, ordine di eventualità σ produttive in condizioni dinamiche σ produttive</p>
zona cataclastica, zona di faglia	<p>effetti: alta ampiezza, possibile ordine di eventualità della versanti</p> <p>causi: relazione ampiezza, ordine di eventualità σ produttive in condizioni dinamiche σ produttive</p>

Elementi morfologici che possono determinare effetti local

	<p>versanti con acclività maggiore di 15°</p> <p>effetti erosivi: amplificazione, instabilità dei versanti; studi: valutazione amplificazione, valutazione della stabilità dei versanti in condizioni dinamiche o pseudostatiche</p>
--	--

—	foglie
---	--------

territorio interessato dalla cartografia serie 1a (scala 1:25.000)

LIMITI AMMINISTRATIVI

-+--+--+--+ Limite di Regione E E E E E E E Limite di Provincia ————— Limite di Comune