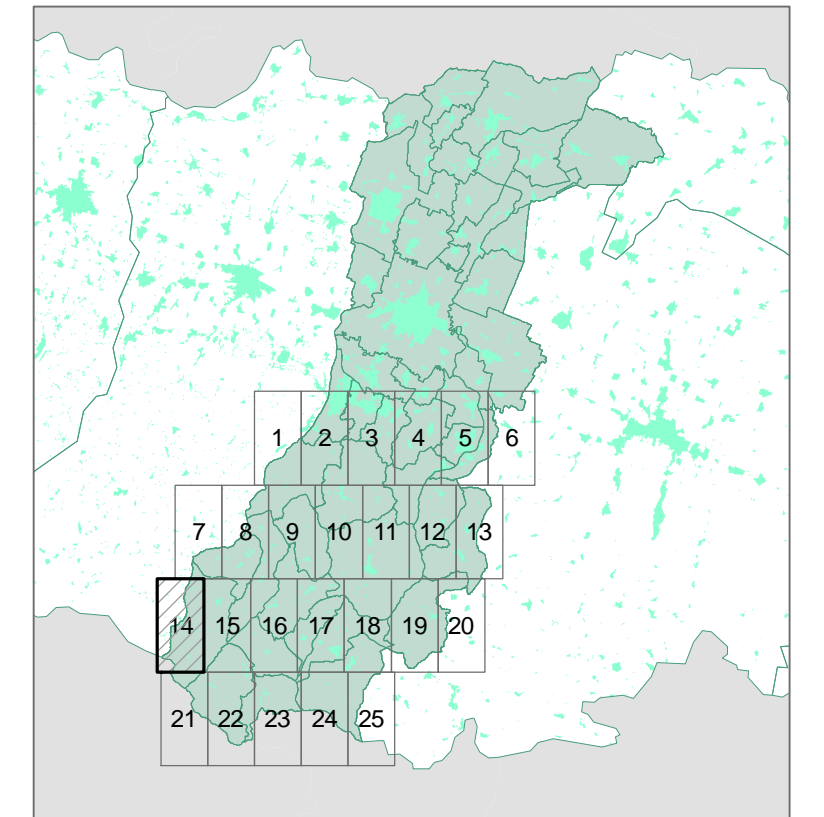


### Quadro Conoscitivo

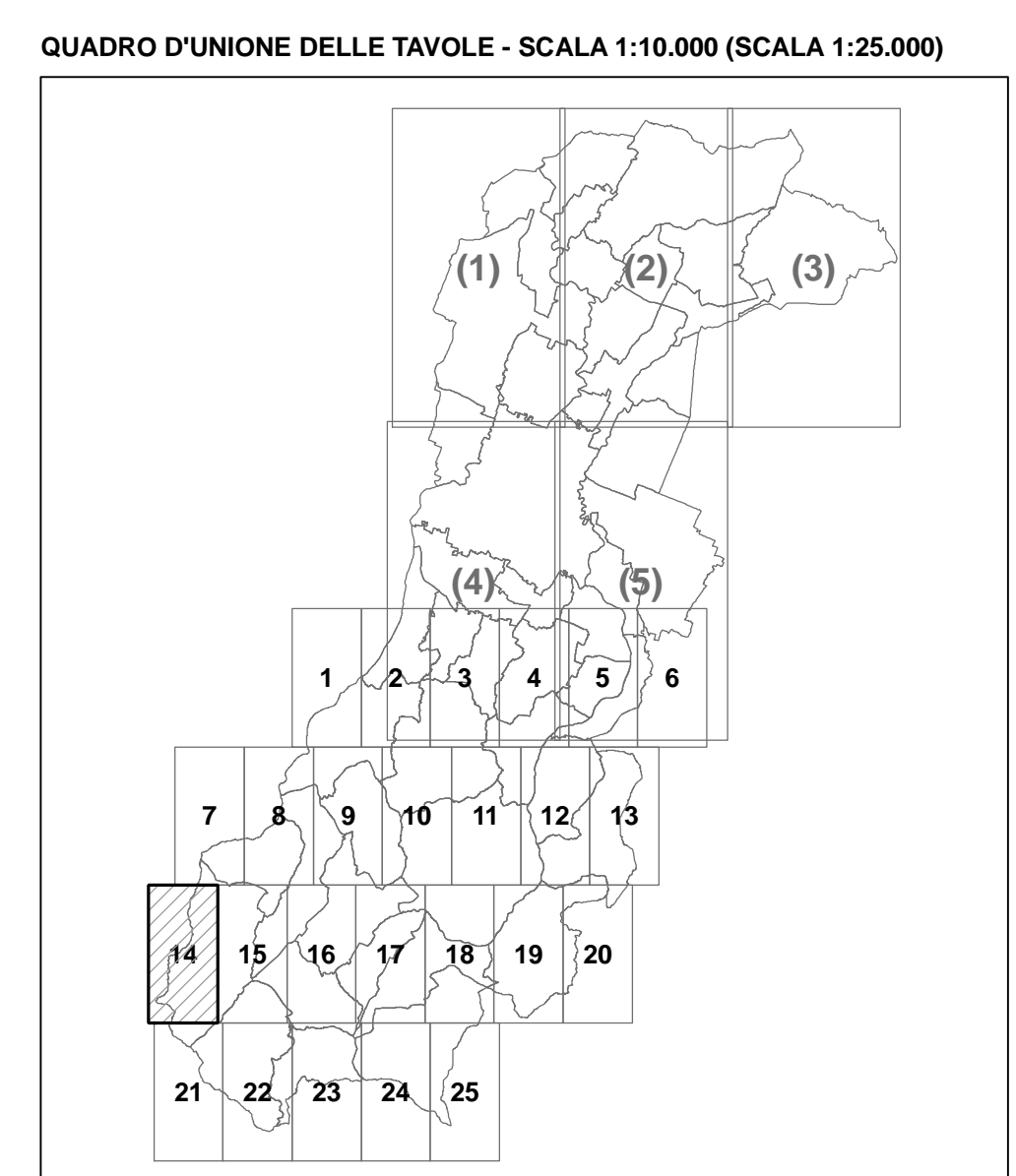
## 2 Carta delle aree potenzialmente soggette ad effetti locali

**Tavola 2 b.14**

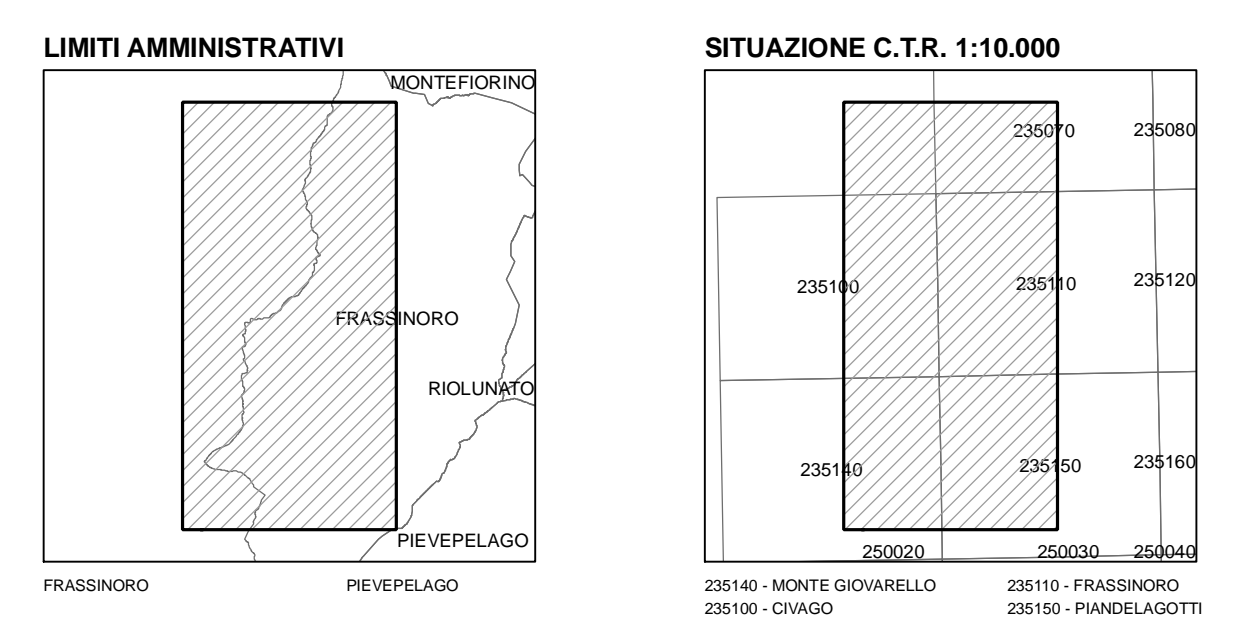
**Scala 1:10.000**  
Adottato con D.C.P. n.112 del 22/07/2008  
Approvato con D.C.P. n.        del    /    /2008



AREA PROGRAMMAZIONE E PIANIFICAZIONE TERRITORIALE




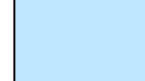
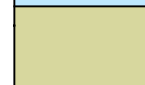
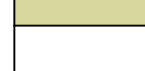



Base cartografica derivata dalla rasterizzazione della Carta Tecnica Regionale alla scala 1:10.000.  
Il reticolo della base topografica è rappresentato in coordinate regionali.  
Il reticolo della carta tematica è rappresentato in coordinate U.T.M.



### VOCI DI LEGENDA

### Depositi che possono determinare effetti locali

	<p><b>frane attive</b> effetti erosivi, amplificazione e instabilità dei versanti; non riduzione e instabilità in condizioni dinamiche e pseudostatiche (nei casi in cui siano ammessi invertevi)</p>
	<p><b>depositi di versante</b> effetti erosivi, amplificazione e costante risalita dei versanti; non riduzione erosione e instabilità in condizioni dinamiche e pseudostatiche</p>
	<p><b>depositi alluvionali e lacustri apogennici indifferenziati</b> effetti erosivi, amplificazione; non riduzione erosione</p>
	<p><b>depositi del substrato caratterizzati da <math>V_{0,10}</math> minore di 800 m/s</b> effetti erosivi, amplificazione; non riduzione erosione</p>
	<p><b>depositi del substrato caratterizzati da <math>V_{0,10}</math> maggioreggiato di 800 m/s</b> effetti erosivi, localizzate erosioni; non ridotti per caratteristiche <math>V_{0,10}</math> in caso di <math>V_{0,10}</math> maggioreggiato di 800 m/s; nessuna ulteriore invertevi, in caso di <math>V_{0,10}</math> minore di 800 m/s; riduzione invertevi</p>
	<p><b>depositi di origine antropica</b> effetti erosivi, amplificazione, indumenti ed eventuali instabilità dei versanti; non riduzione erosione; non riduzione e stabilità di versanti in condizioni dinamiche e pseudostatiche</p>
	<p><b>zona cataclistica, zona di faglia</b> effetti erosivi, amplificazione, pochi indumenti efficaci, eventuali risalite dei versanti; non riduzione erosione; non riduzione e stabilità di versanti in condizioni dinamiche e pseudostatiche</p>

Elementi morfologici che possono determinare effetti locali

	versanti con acclività maggiore di 15° effetti antis: amplificazione, instabilità dei versanti; stadi: valutazione amplificazione, valutazione della stabilità dei versanti in condizioni dinamiche o pseudostatiche
--	--

_____	faglie
-------	--------

territorio interessato dalla cartografia serie 1a (scala 1:25.000)

**LIMITI AMMINISTRATIVI**

- - - - - Limite di Regione      E E E E E Limite di Provincia      ———— Limite di Comune

### LIMITI AMMINISTRATIVI

E-E-E-E-E-E Limite di Provincia

———— Limite di Comune