

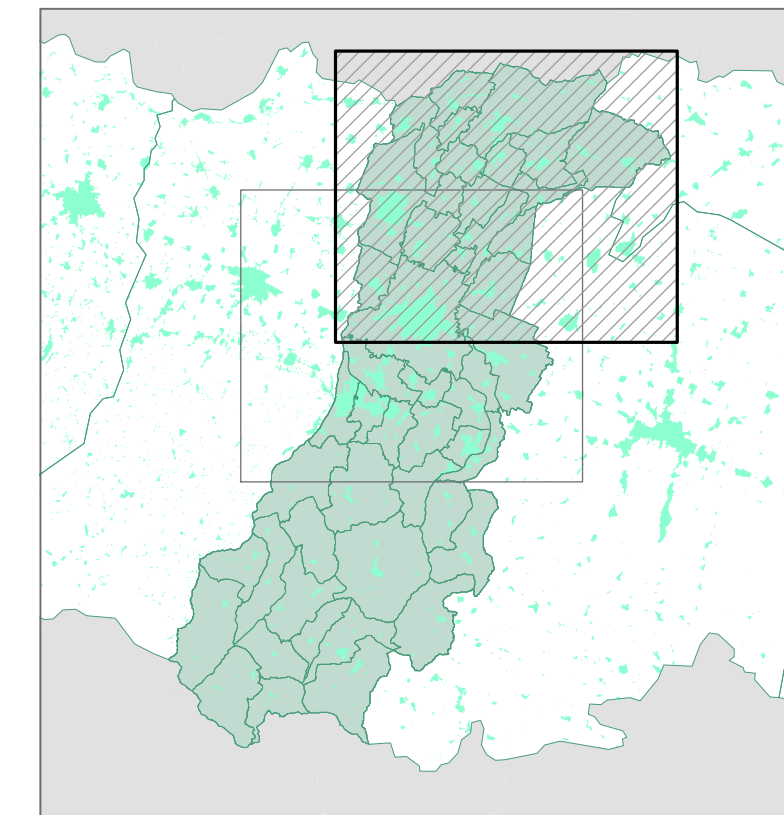
## Quadro Conoscitivo

## Carta delle potenzialità archeologiche area di pianura e del margine collinare

### Tavola 8.1

**Scala 1:50.000**

Adottato con D.C.P. n.112 del 22/07/2008  
Approvato con D.C.P. n.46 del 18/03/2009

**AREA PROGRAMMAZIONE E PIANIFICAZIONE TERRITORIALE**

La carta della potenzialità archeologiche esprime le condizioni di giacitura dei depositi archeologici e una valutazione sul loro grado di conservazione

### VOCI DI LEGENDA

	<p>Depositi archeologici post-antichi (da medievali a moderni) affioranti o sepolti a profondità limitata con grado di conservazione medio, limitatamente agli strati, per possibili danneggiamenti a causa di attività antropica recente.</p>
A	<p>Depositi archeologici antichi (da preistorici a romani) sepolti a profondità superiori a 2 m con grado di conservazione buono.</p>
B	<p>Depositi archeologici post-antichi (da medievali a moderni) affioranti o sepolti a profondità limitata con grado di conservazione medio, limitatamente agli strati, per possibili danneggiamenti a causa di attività erosiva dei corsi d'acqua principali.</p>
	<p>Depositi archeologici antichi (da preistorici a romani) erosi o sepolti a profondità superiori a 2 m con grado di conservazione variabile, dipendente dalla profondità dell'attività erosiva dei corsi d'acqua principali e dalla frequenza di strutture sottoposte a rischio in parte sottoposte a possibili danneggiamenti.</p>
	<p>Depositi archeologici dell'età romana all'epoca moderna affioranti o sepolti a profondità limitata con grado di conservazione medio, limitatamente agli strati, per possibili danneggiamenti a causa di attività antropica recente.</p>
C	<p>Depositi archeologici dell'età del bronzo e del ferro affioranti o sepolti a profondità limitata con grado di conservazione variabile, dipendente dalla frequenza di strutture sottoposte e quindi solo in parte sottoposte a possibili danneggiamenti a causa di attività antropica recente.</p>
	<p>Depositi archeologici preistorici sepolti a profondità superiori a 2 m con grado di conservazione buono.</p>
	<p>Depositi archeologici dall'età romana all'epoca moderna affioranti o sepolti a profondità limitata con grado di conservazione medio, limitatamente agli strati, per possibili danneggiamenti a causa di attività antropica recente.</p>
D	<p>Depositi archeologici dell'età del bronzo e del ferro affioranti o sepolti a profondità limitata con grado di conservazione variabile, dipendente dalla profondità dell'attività erosiva dei corsi d'acqua di età romana dalla frequenza di strutture sottoposte e quindi solo in parte sottoposte a possibili danneggiamenti.</p>
	<p>Depositi archeologici preistorici erosi o sepolti a profondità superiori a 2 m con grado di conservazione variabile, dipendente dalla profondità dell'attività erosiva dei corsi d'acqua di età romana o protoantica e dalla frequenza di strutture sottoposte e quindi solo in parte sottoposte a possibili danneggiamenti.</p>
	<p>Depositi archeologici dell'età romana all'epoca moderna affioranti o sepolti a profondità limitata con grado di conservazione medio, limitatamente agli strati, per possibili danneggiamenti a causa di attività antropica recente e di fenomeni di erosione superficiale del suolo.</p>
E	<p>Depositi archeologici dall'età preistorica all'età del ferro affioranti o sepolti a profondità limitata con grado di conservazione variabile, dipendente dalla frequenza di strutture sottoposte e quindi solo in parte sottoposte a possibili danneggiamenti a causa di attività antropica recente e di fenomeni di erosione superficiale del suolo.</p>

Territorio collinare e montano non classificato



 **Dorso:** frequenza dei depositi archeologici più elevata per condizioni geomorfologiche più favorevoli agli insediamenti.



 Valle: frequenza dei depositi archeologici più scarsa per condizioni geomorfologiche meno favorevoli agli insediamenti.



### Ritrovamenti archeologici

## LIMITI AMMINISTRATIVI

- - - - - Limite di Regione    E · E · E · E · E · E · Limite di Provincia    ———— Limite di Comune

Base cartografica derivata dalla rasterizzazione della Carta Tecnica Regionale alla scala 1:25.000. Il reticolo della base topografica è rappresentato in coordinate regionali. Il reticolo della carta tematica è rappresentato in coordinate U.T.M. (sono stati sottratti 4.000.000 metri alle coordinate y)

### SCALE DEL GRADO DI INTERFERENZA E CONSERVAZIONE

Interferenza dei depositi con interventi in superficie (<2m p.c.)		Carta delle potenzialità archeologiche					Interferenza dei depositi con interventi in profondità (>2m p.c.)		
Classe di interferenza / conservazione	Grado di interferenza (peso unitario = 1)	Unità di potenzialità e età depositi archeologici		Grado di conservazione			Grado di interferenza (peso unitario = 1)	Classe di interferenza / conservazione	
		peso unitario		peso unitario modesto/variabile/2	buono/3				
valore totale	valore per età del deposito						valore per età del deposito	valore totale	
1	1	Medievale	1	1	1			1	13
		Romano	2		6				
		Bronzo-Ferro	1		3				
		Preistorico	1		3				
1	1	Medievale	1	1				1	9
		Romano	2		4				
		Bronzo-Ferro	1		2				
		Preistorico	1		2				
2	2	Medievale	1	1				1	8
		Romano	2		2				
		Bronzo-Ferro	1		2				
		Preistorico	1		3				
5	2	Medievale	1	1				1	7
		Romano	2		2				
		Bronzo-Ferro	1		2				
		Preistorico	1		3				
7	2	Medievale	1	1				1	7
		Romano	2		2				
		Bronzo-Ferro	1		2				
		Preistorico	1		2				

[illegible]