

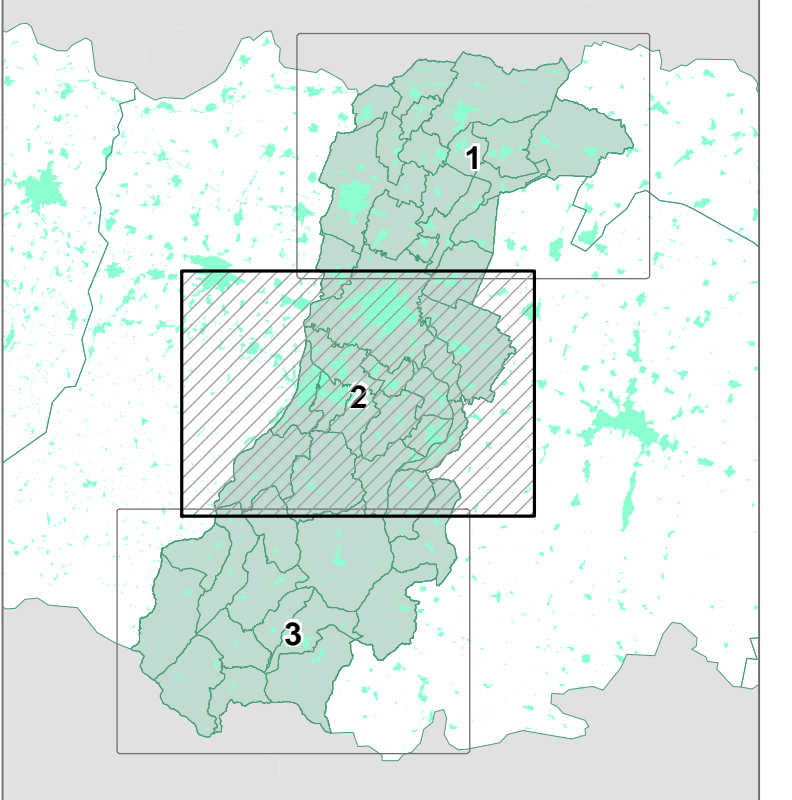
Quadro conoscitivo

6 Carta della matrice territoriale  
dei consumi energetici

Tavola 6.2

Scala 1:50.000

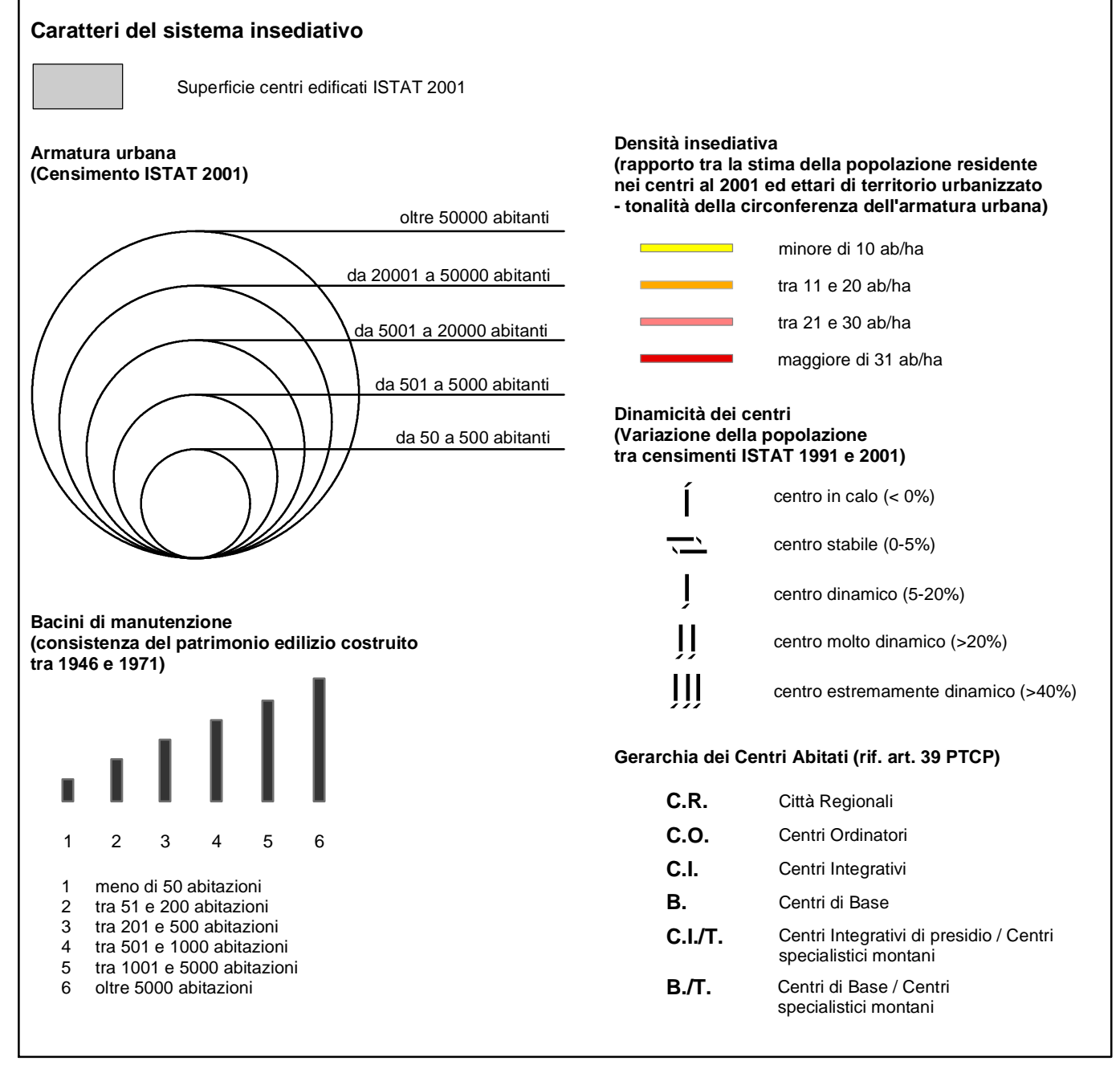
Adottato con D.C.P. n.112 del 22/07/2008  
Approvato con D.C.P. n.46 del 18/03/2009



AREA PROGRAMMAZIONE E PIANIFICAZIONE TERRITORIALE  
SISTEMA INFORMATIVO TERRITORIALE  
PROVINCIA DI MODENA

VOCI DI LEGENDA

- Quadri morfologico ambientali omogenei**
- Corfini aree omogenee
  - Ambito della pianura interna
    - 1 Area di Mirandola
    - 2 Area di Castelli
    - 3 Area di Modena
    - 4 Area di Castelfranco Emilia
  - Ambito della pianura pedecollinare
  - 5 Area di Sassuolo
  - Ambito della zona collinare e valliva
  - 6 Area di Vignola
  - Ambito della montagna
  - 7 Area della montagna
- Principali agglomerazioni produttive esistenti e di nuovo insediamento**
- Aree produttive consolidate o dismesse
  - Aree produttive in espansione
  - Poli Produttivi di rilievo provinciale
  - Poli Produttivi di rilievo provinciale estesi su ambiti intercomunal
- Grandi attrezzature urbane pubbliche e private ad elevata domanda energetica esistenti e programmate**
- Strutture commerciali insediate (medio-grandi e grandi superfici di vendita)
  - Area di nuovo insediamento per funzioni produttive a S. Felice
  - Area commerciale insediabili (per medio-grandi, grandi strutture di vendita)
  - Ospedali
- Zone interessate da significativi progetti di trasformazione territoriale ed urbana**
- a Area di nuovo insediamento per funzioni produttive "Capellella del Duca"
  - b Area di nuovo insediamento per funzioni produttive a S. Felice
  - c Polo funzionale commerciale e direzionale a Carpi
  - d Potenziamento degli insediamenti logistici di Campogalliano
  - e Nuovo scalo di Marzaglia
  - f Quartiere Cittanova 2000
  - g Programma di riqualificazione urbana "Fascia Ferroviaria"
  - h Potenziamento incrementare rifugi
  - i Area di nuovo insediamento per funzioni produttive "Torrazzo"
  - l Silep di Nonola
  - m Area di nuovo insediamento per funzioni produttive a Castelfranco
  - n Area di nuovo insediamento per funzioni produttive "S. Censaro - PIP Gratosol"
  - o Area produttiva in crescita a Spilimbergo
  - p Rifunzionalizzazione area dismessa "Ex-SIFE"
  - q Area dismessa da riqualificare "CASA CERDISA" a Sassuolo e Fiorano
  - r Potenziamento offerta del turismo invernale "Complesso del Canale"
  - s Corridoio infrastrutturale Cispadano



**LIMITI AMMINISTRATIVI**

----- Limite di Regione

--- Limite di Provincia

--- Limite di Comune