

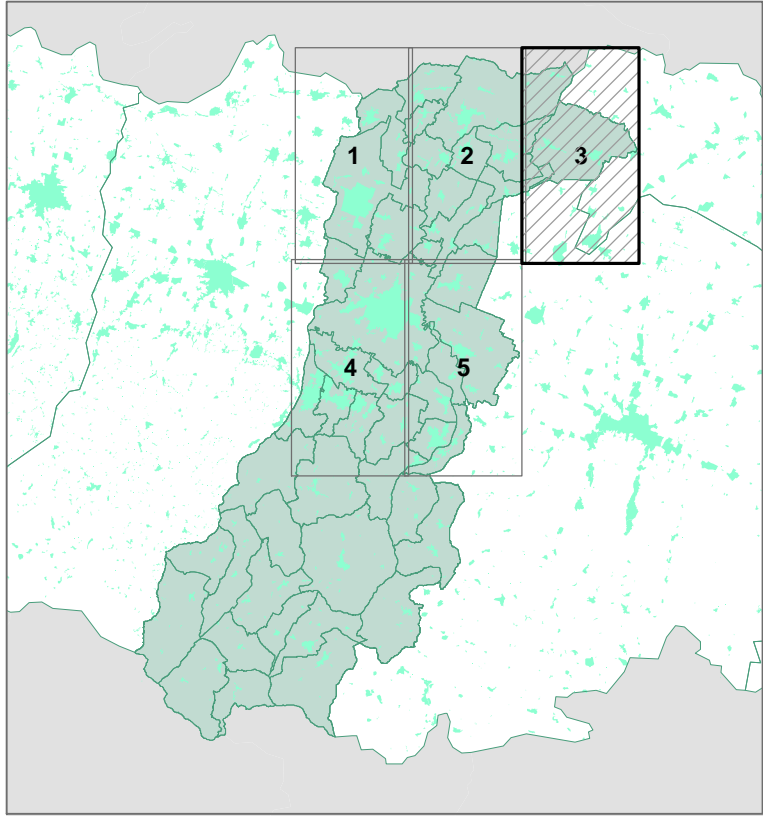
Quadro Conoscitivo

2 Carta delle aree potenzialmente soggette ad effetti locali

Tavola 2 a.3

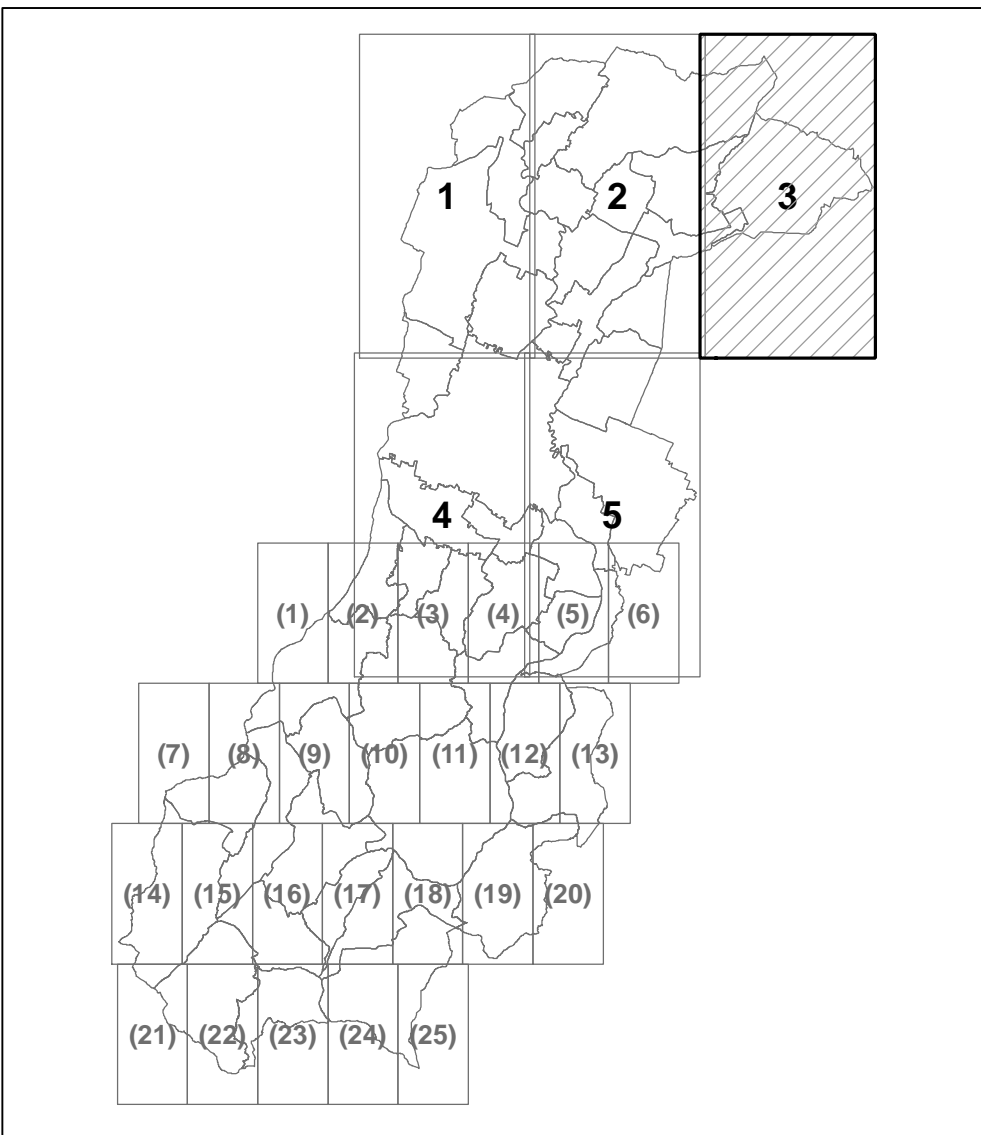
Scala 1:25.000

Adottato con D.C.P. n.112 del 22/07/2008
Approvato con D.C.P. n.46 del 18/03/2009

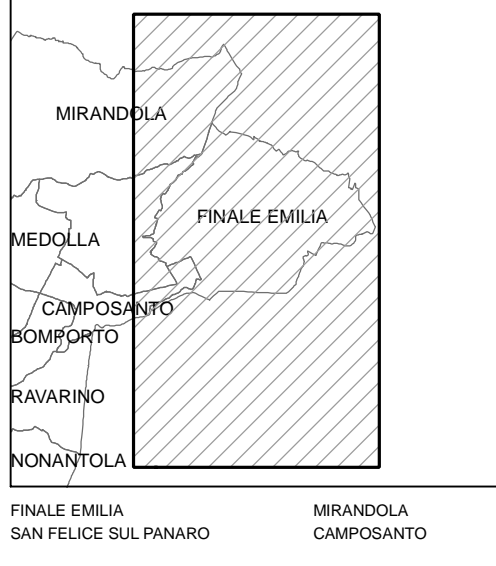


AREA PROGRAMMAZIONE E PIANIFICAZIONE TERRITORIALE
SISTEMA INFORMATICO TERRITORIALE
PROVINCIA DI MODENA

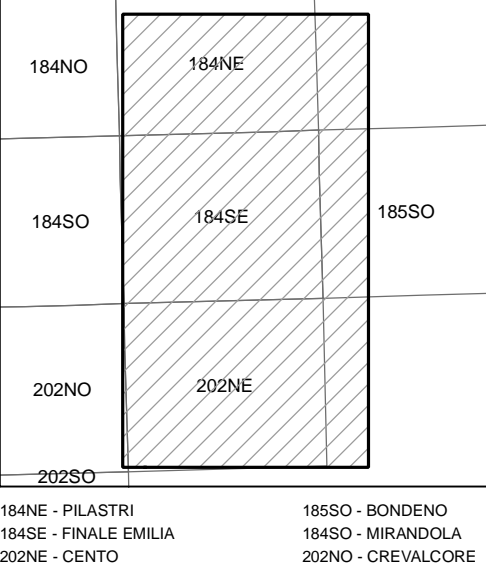
QUADRO D'UNIONE DELLE TAVOLE - SCALA 1:25.000 (SCALA 1:10.000)



LIMITI AMMINISTRATIVI



SITUAZIONE C.T.R. 1:25.000



VOCI DI LEGENDA

Depositi che possono determinare effetti locali

	ghiaie di conoidi effetti erosivi: amplificazione; studi: valutazione amplificazione
	sabbie di canale effetti erosivi: amplificazione, potenziale liquefazione e cedimenti; studi: valutazione amplificazione, stima del rischio di liquefazione e dei cedimenti attesi
	limi e argille (pelli) di piana alluvionale effetti erosivi: amplificazione, possibili cedimenti; studi: valutazione amplificazione e stima dei cedimenti attesi
	sabbie sepolte del Po effetti erosivi: amplificazione, potenziale liquefazione e cedimenti; studi: valutazione amplificazione, stima del rischio di liquefazione e dei cedimenti attesi
	territorio interessato dalla cartografia serie 1b (scale 1:10.000)

LIMITI AMMINISTRATIVI

----- Limite di Regione E E E E E Limite di Provincia ——— Limite di Comune