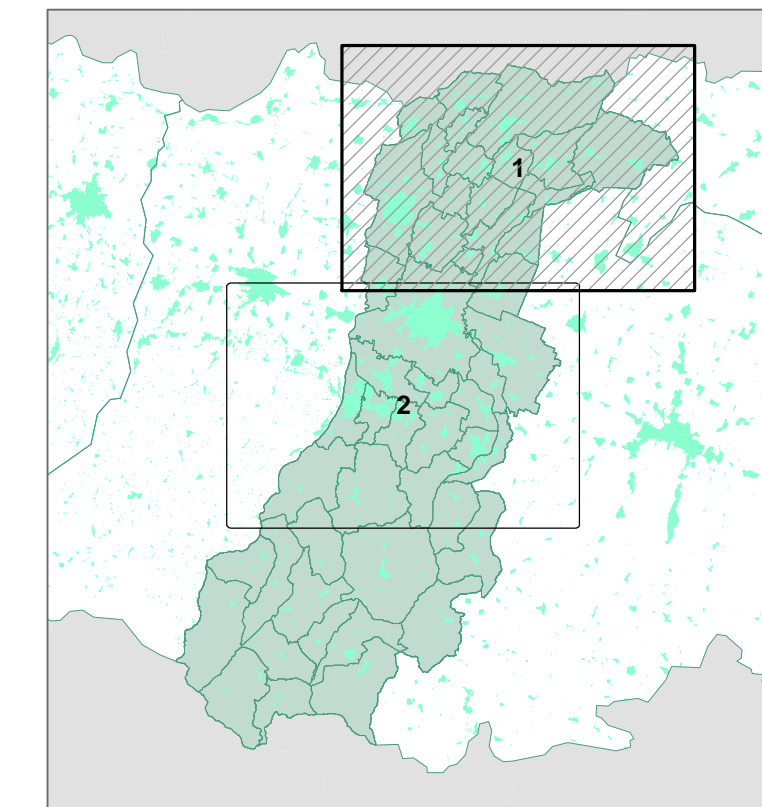


CARTE 3
Carte di vulnerabilità ambientale
3.1 Rischio inquinamento acque:
vulnerabilità all'inquinamento
dell'acquifero principale

Tavola 3.1.1

Scala 1:50.000

Adottato con D.C.P. n.112 del 22/07/2008
Approvato con D.C.P. n. 46 del 18/03/2009

**AREA PROGRAMMAZIONE E PIANIFICAZIONE TERRITORIALE**

VOCI DI LEGENDA

[illegible]

* EE = Estremamente Elevato E = Elevato A = Alto M = Medio B = Basso BB = Molto Basso

Per le zone di 'MEDIA-ALTA PIANURA' si prende in considerazione il tetto delle ghiaie.
Per la zona di 'BASSA PIANURA' si prende in considerazione il tetto delle sabbie.

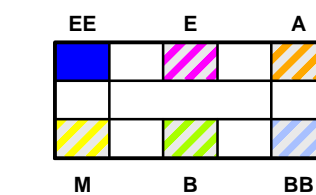
CLASSI DI SENSIBILITÀ

$$\begin{aligned} 1 &= EE + E \\ 2 &= A + M \\ 3 &= B + BB \end{aligned}$$



ELEMENTI IDROGEOLOGICI



Grado di vulnerabilità relativa alle zone destinate ad attività estrattive



(*) Aree destinate ad attività estrattive nella quale la vulnerabilità naturale viene alterata.
 Area di cui non compete al D.L.F. e adottato con Del. G.D. n. 63 del 24/4/2002 e approvato con Del. G.D. n. 2010 del 05/06/2002.

Rete di controllo dei corsi d'acqua superficiali e dei corpi idrici artificiali		
	Stazione di monitoraggio localizzata su corpo idrico significativo	Art. 1
	Stazione di monitoraggio localizzata su corpo idrico rilevante	Art. 1

LIMITI AMMINISTRATIVI

- + - + - + - + Limite di Regione E · E · E · E · E Limite di Provincia ————— Limite di Comune