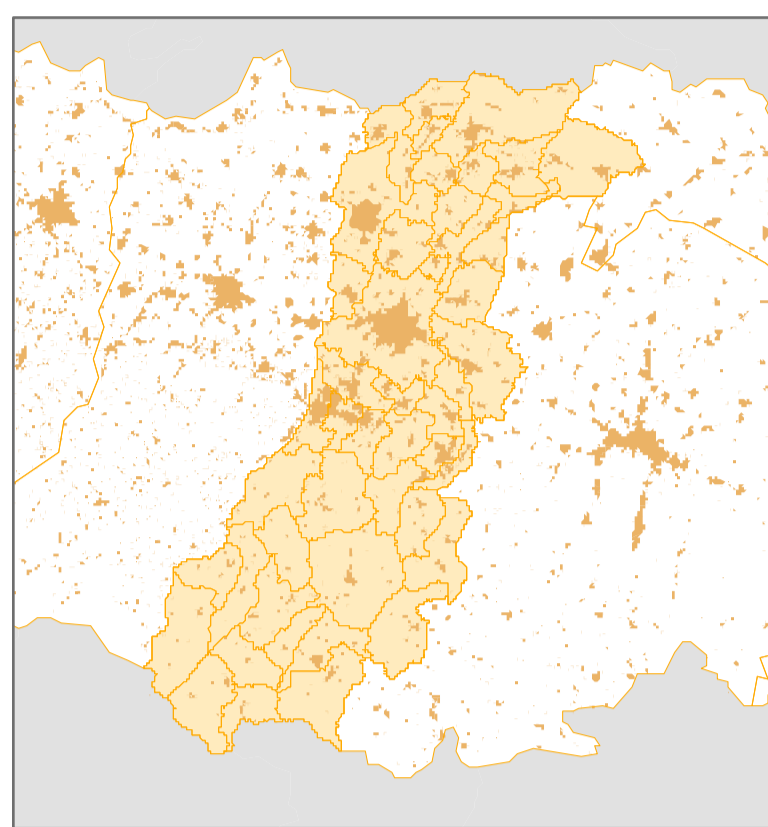


# POIC Piano Operativo degli Inseadimenti Commerciali di interesse provinciale e sovracomunale

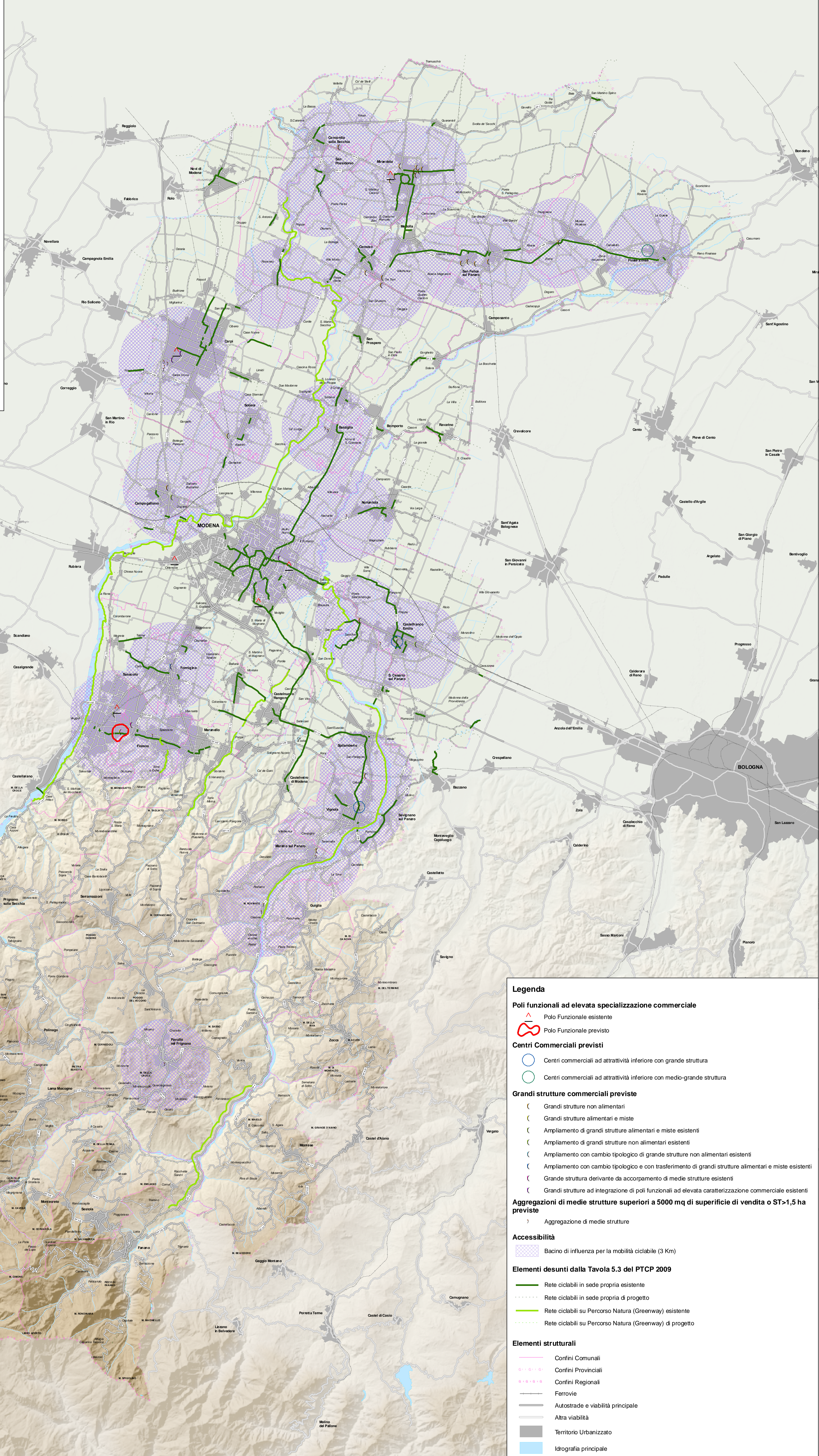
## Tavola 4 Localizzazione delle previsioni degli inseadimenti commerciali di rilevanza provinciale e loro relazione con la rete dei percorsi ciclabili di valenza provinciale

Scala 1:100.000



Adottato con D.C.P. n.216 del 20/07/2011  
Approvato con D.C.P. n. del / /

Allegato 4.4



**Legenda**

**Poi funzionali ad elevata specializzazione commerciale**

- ▲ Polo Funzionale esistente
- ◊ Polo Funzionale previsto

**Centri Commerciali previsti**

- Centri commerciali ad attrattività inferiore con grande struttura
- ◌ Centri commerciali ad attrattività inferiore con medio-grande struttura

**Grandi strutture commerciali previste**

- ( ) Grandi strutture non alimentari
- ( ) Grandi strutture alimentari e miste
- ( ) Ampliamento di grandi strutture alimentari e miste esistenti
- ( ) Ampliamento di grandi strutture non alimentari esistenti
- ( ) Ampliamento con cambio tipologico di grandi strutture non alimentari esistenti
- ( ) Ampliamento con cambio tipologico e con trasferimento di grandi strutture alimentari e miste esistenti
- ( ) Grande struttura derivante da accorpamento di medie strutture esistenti
- ( ) Grandi strutture ad integrazione di poli funzionali ad elevata caratterizzazione commerciale esistenti

**Aggregazioni di medie strutture superiori a 5000 mq di superficie di vendita o ST > 1,5 ha previste**

- ( ) Aggregazione di medie strutture

**Accessibilità**

- ▨ Bacino di influenza per la mobilità ciclabile (3 Km)

**Elementi desunti dalla Tavola 5.3 del PTCP 2009**

- Rete ciclabili in sede propria esistente
- - - - - Rete ciclabili in sede propria di progetto
- Rete ciclabili su Percorso Natura (Greenway) esistente
- - - - - Rete ciclabili su Percorso Natura (Greenway) di progetto

**Elementi strutturali**

- Confini Comunali
- Confini Provinciali
- Confini Regionali
- Ferrovie
- Autostrade e viabilità principale
- Altra viabilità
- Territorio Urbanizzato
- Idrografia principale