
 Provincia di Modena Area Economia

POIC

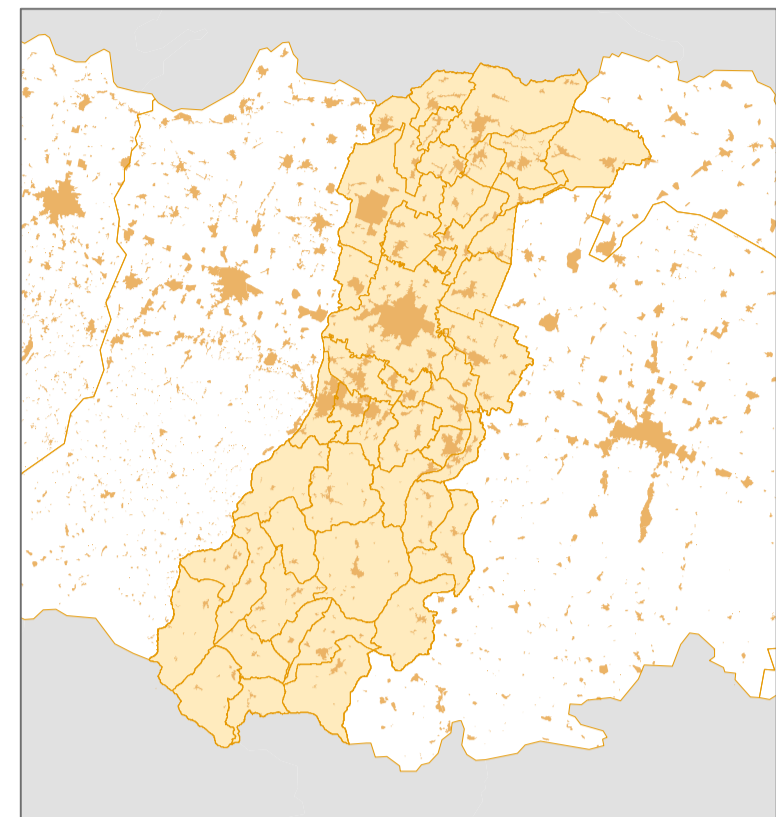
Piano Operativo degli Insediamenti Commerciali di interesse provinciale e sovracomunale

Quadro Conoscitivo

Tavola A

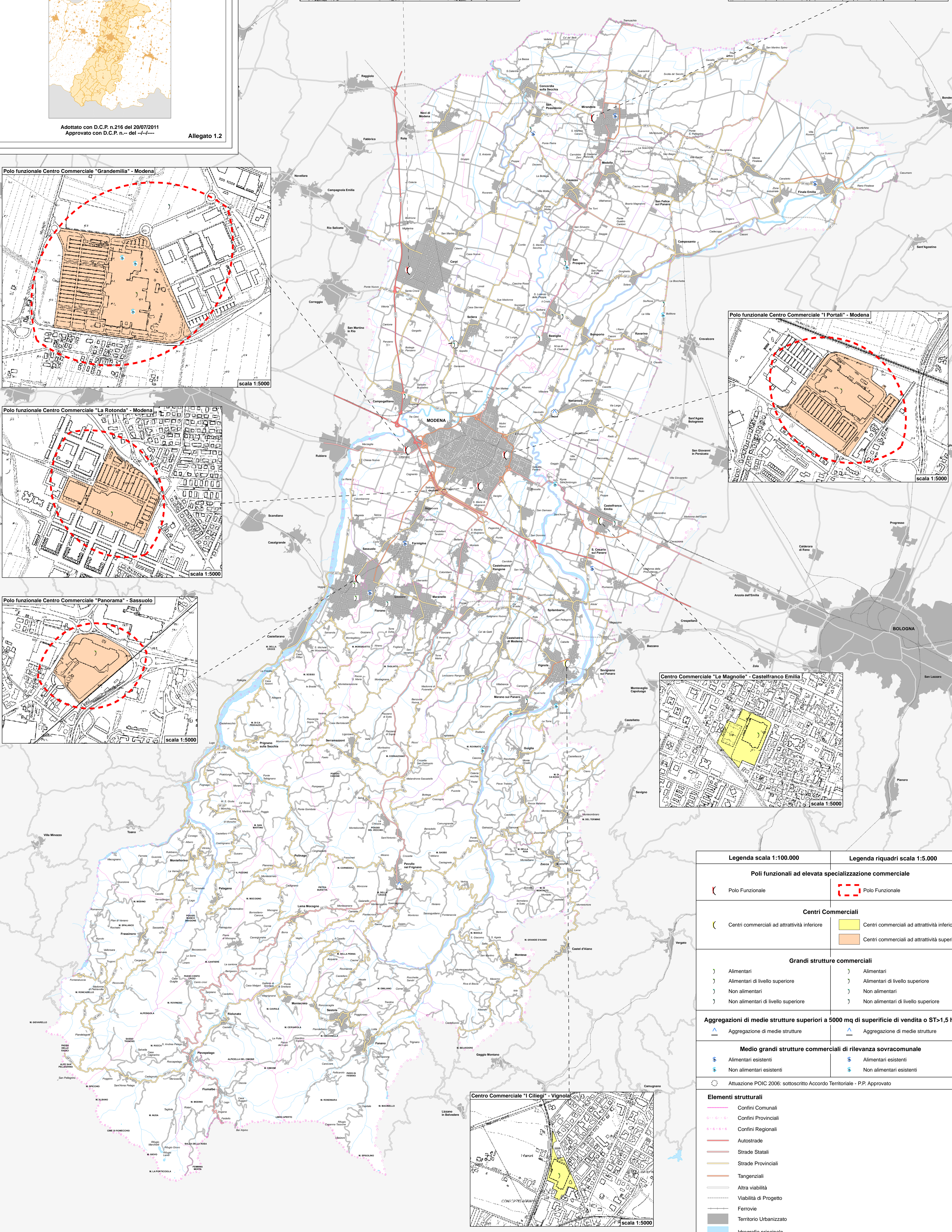
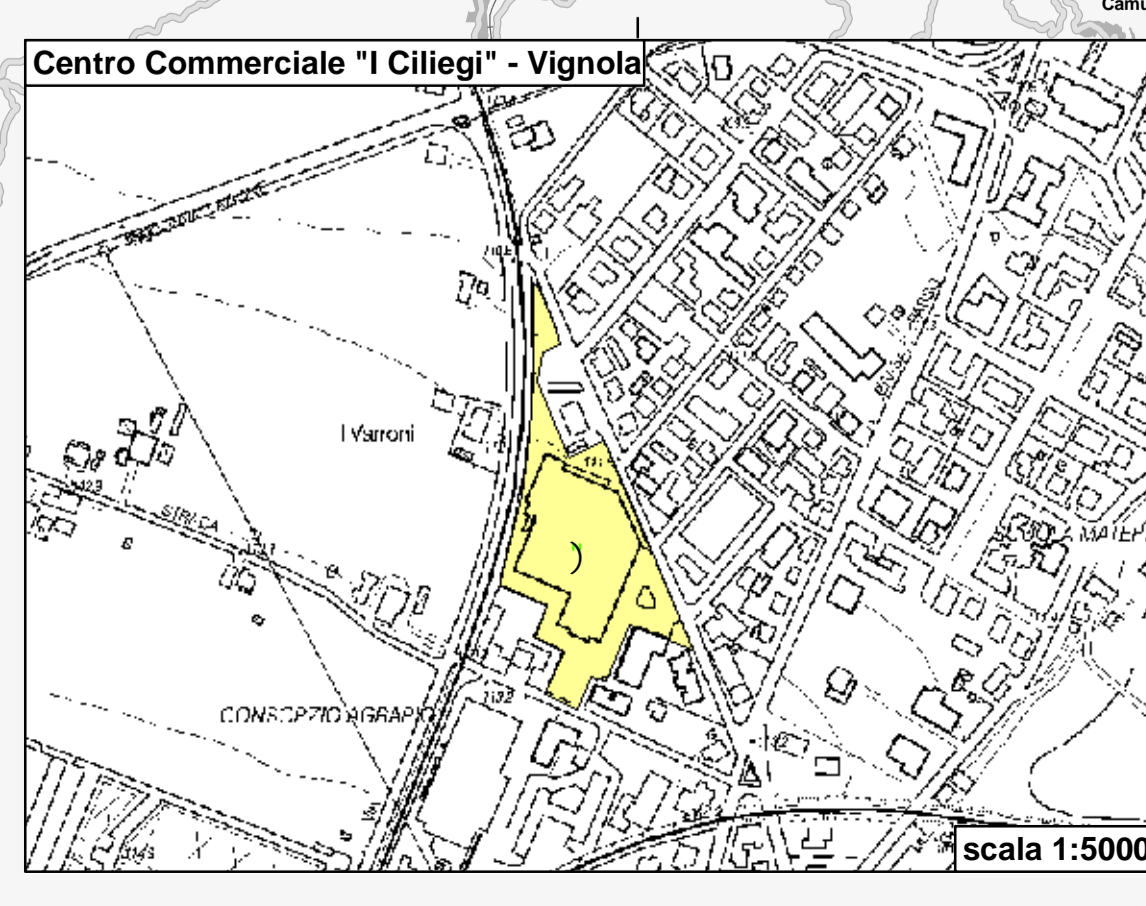
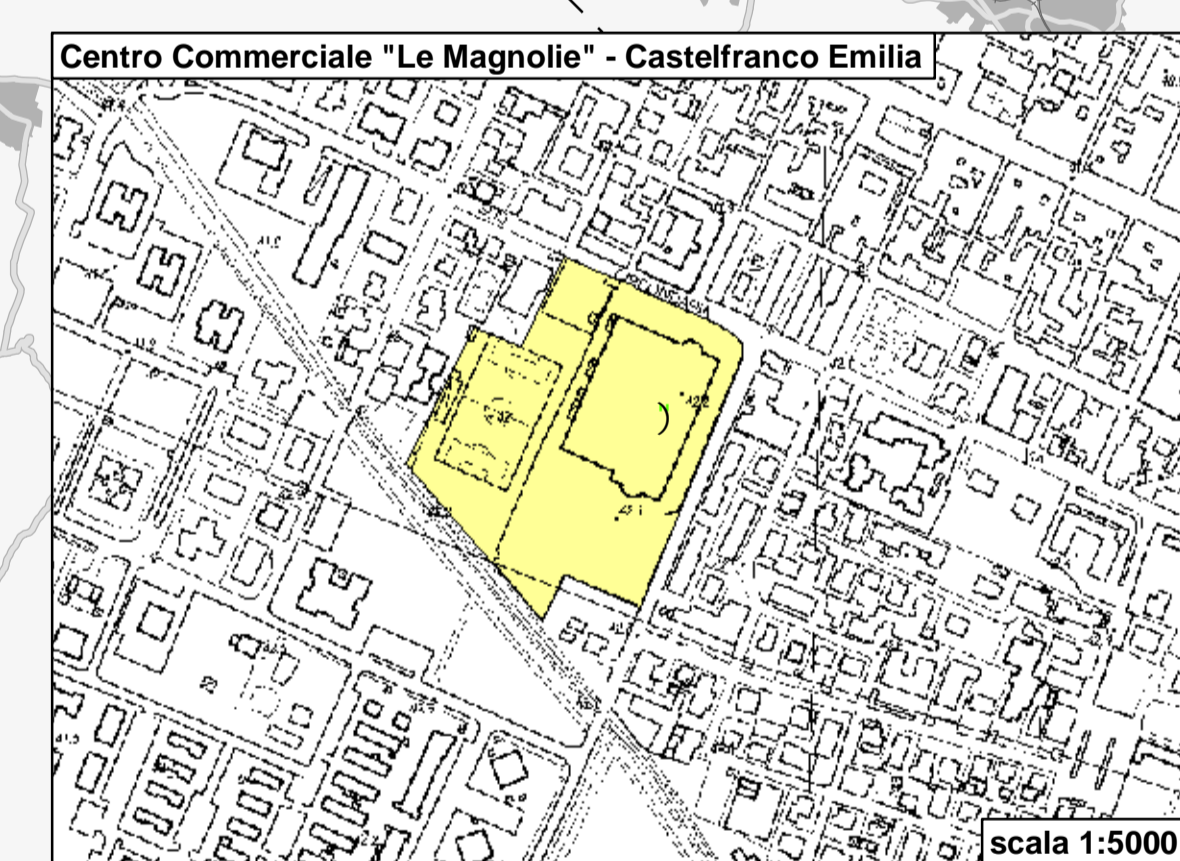
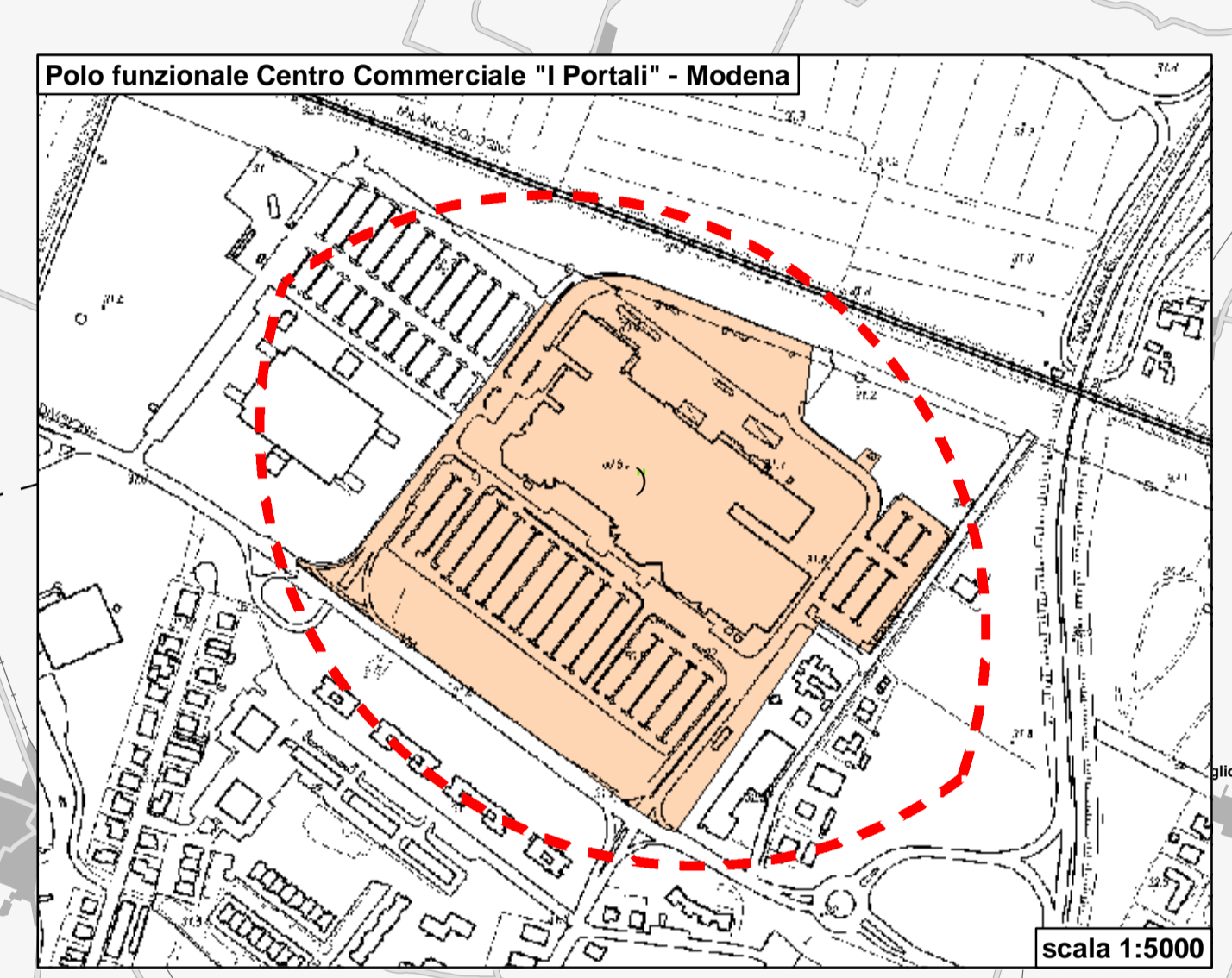
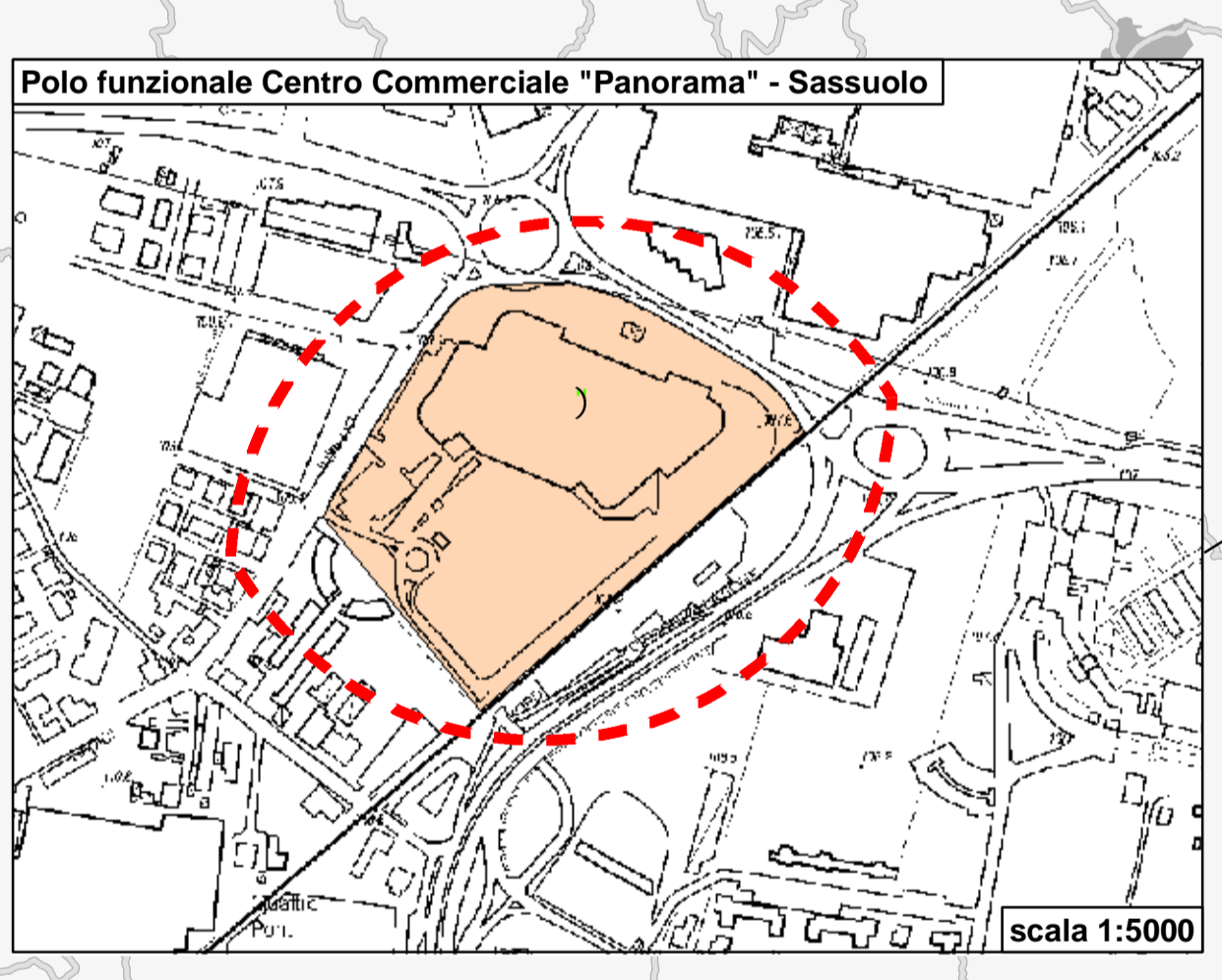
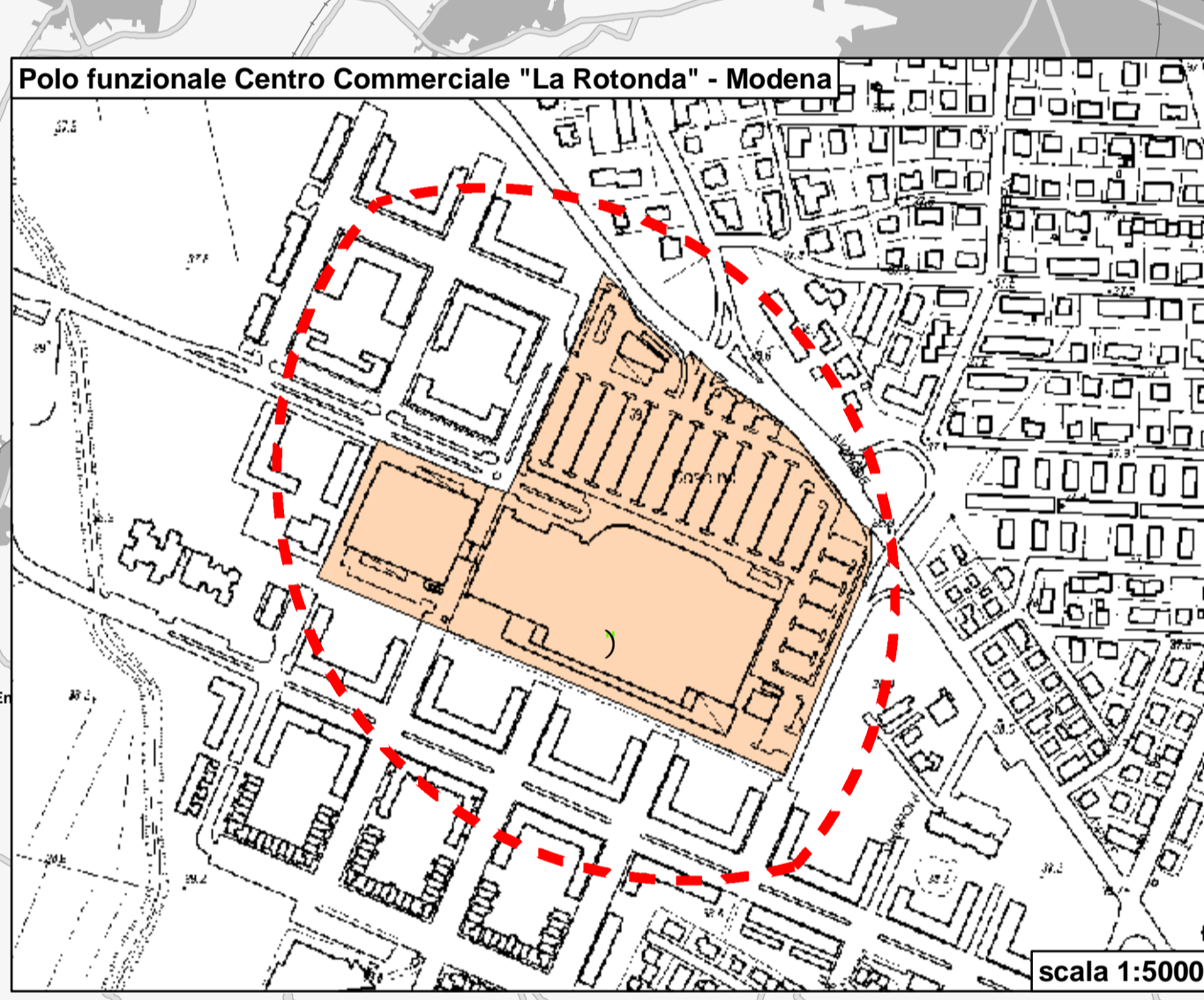
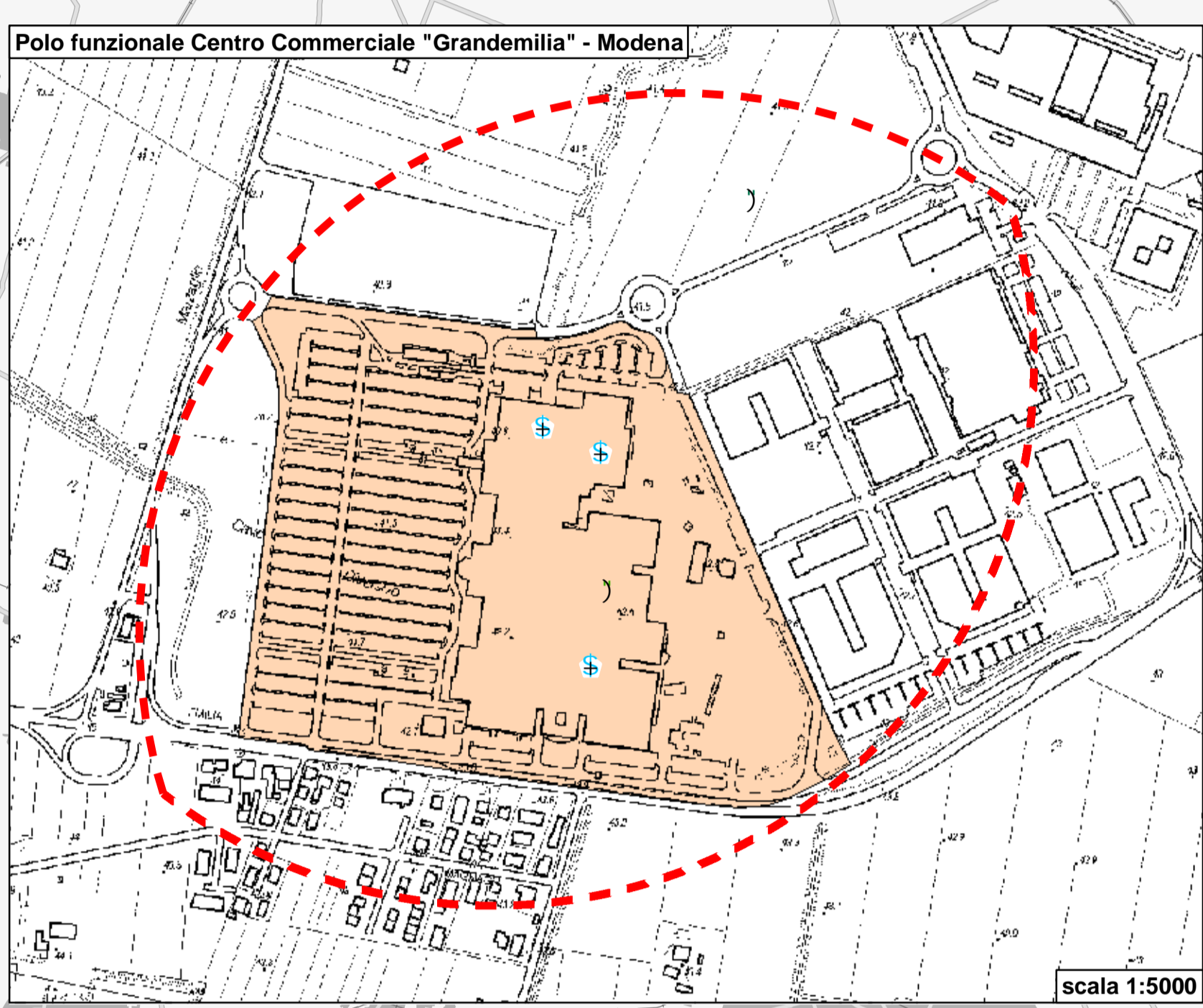
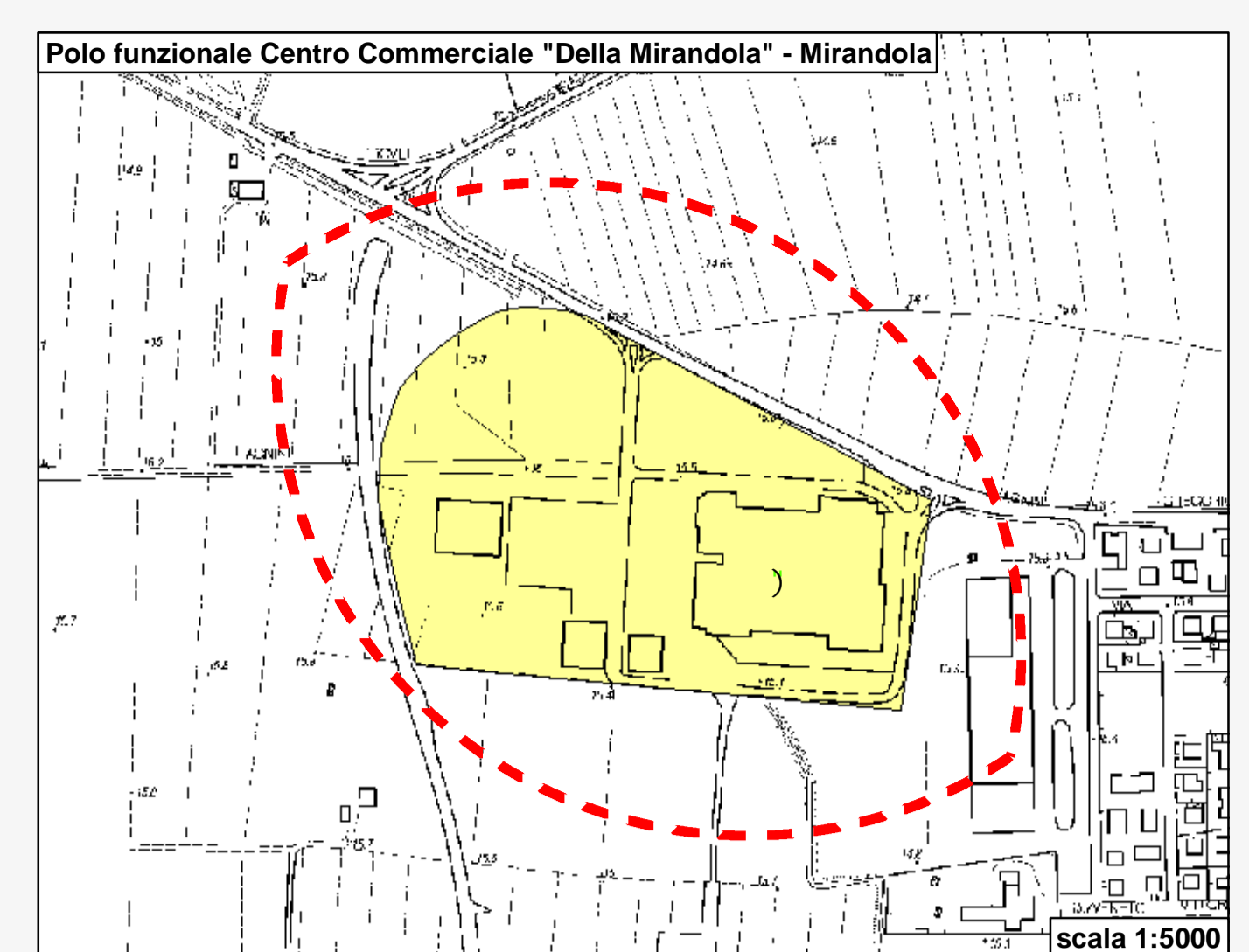
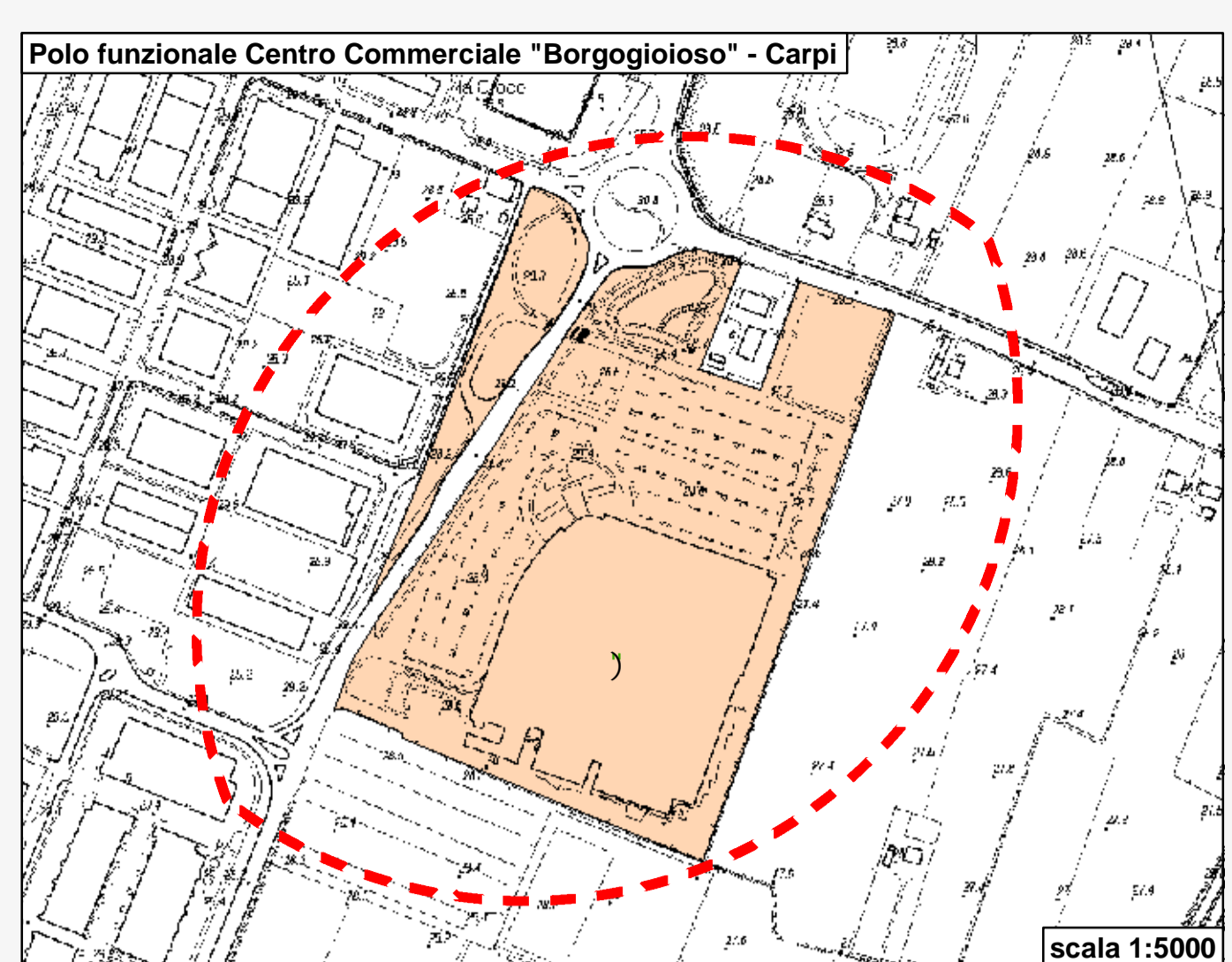
Carta delle strutture commerciali di rilevanza provinciale e sovracomunale esistenti al 2010

Scala 1:100.000



Adottato con D.C.P. n.216 del 20/07/2011
Approvato con D.C.P. n. del / /

Allegato 1.2



Legenda scala 1:100.000	Legenda riquadri scala 1:5.000
Poli funzionali ad elevata specializzazione commerciale	
() Polo Funzionale	() Polo Funzionale
Centri Commerciali	
() Centri commerciali ad attrattività inferiore	() Centri commerciali ad attrattività inferiore
() Centri commerciali ad attrattività superiore	() Centri commerciali ad attrattività superiore
Grandi strutture commerciali	
) Alimentari) Alimentari
) Alimentari di livello superiore) Alimentari di livello superiore
) Non alimentari) Non alimentari
) Non alimentari di livello superiore) Non alimentari di livello superiore
Aggregazioni di medie strutture superiori a 5000 mq di superficie di vendita o ST>1,5 ha	
▲ Aggregazione di medie strutture	▲ Aggregazione di medie strutture
Medio grandi strutture commerciali di rilevanza sovracomunale	
\$ Alimentari esistenti	\$ Alimentari esistenti
\$ Non alimentari esistenti	\$ Non alimentari esistenti
Attuazione POIC 2006: sottoscritto Accordo Territoriale - P.P. Approvato	
Elementi strutturali	
- Confini Comunali	
- Confini Provinciali	
- Confini Regionali	
- Autostrade	
- Strade Statali	
- Strade Provinciali	
- Tangenziali	
- Altra viabilità	
- Viabilità di Progetto	
- Ferrovie	
- Territorio Urbanizzato	
- Idrografia principale	