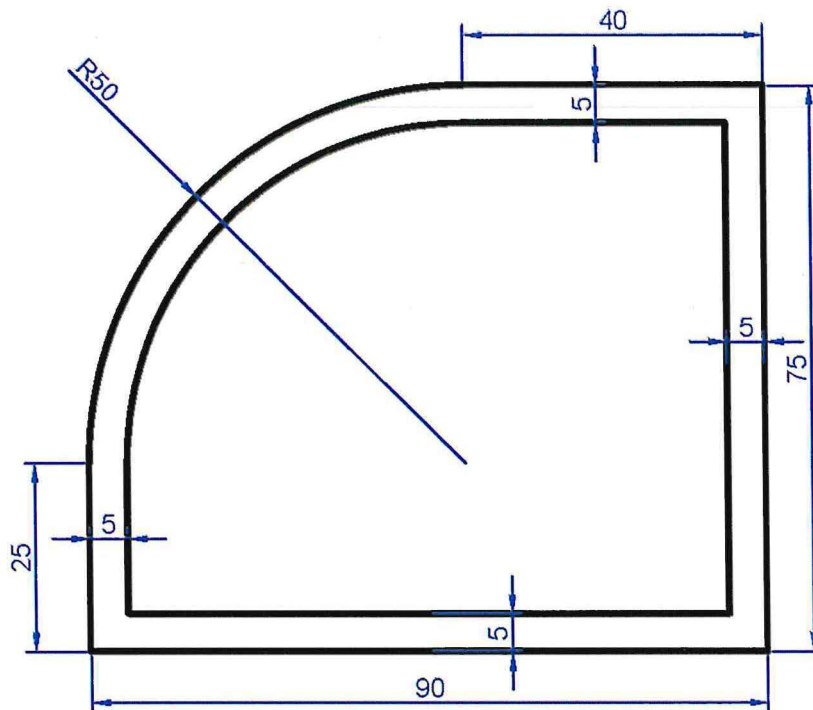


## PROVA N. 1

1. Come avviene l'organizzazione di un cantiere per l'installazione di barriere stradali tipo guard-rails su una strada provinciale di categoria C ? Quali sono le principali tipologie di barriere stradali e in cosa differiscono tra di loro? Quali sono le figure che compongono l'Ufficio di Direzione Lavori?
2. Il candidato riproduca il seguente disegno utilizzando il programma CAD in dotazione alla Provincia di Modena.



Il disegno dovrà essere eseguito con le seguenti prescrizioni:

- Unità di misura in cm;
- Quotature posizionate su Layer denominato "quote" di colore **blu**.

3. Il candidato legga e traduca il seguente brano in lingua inglese:

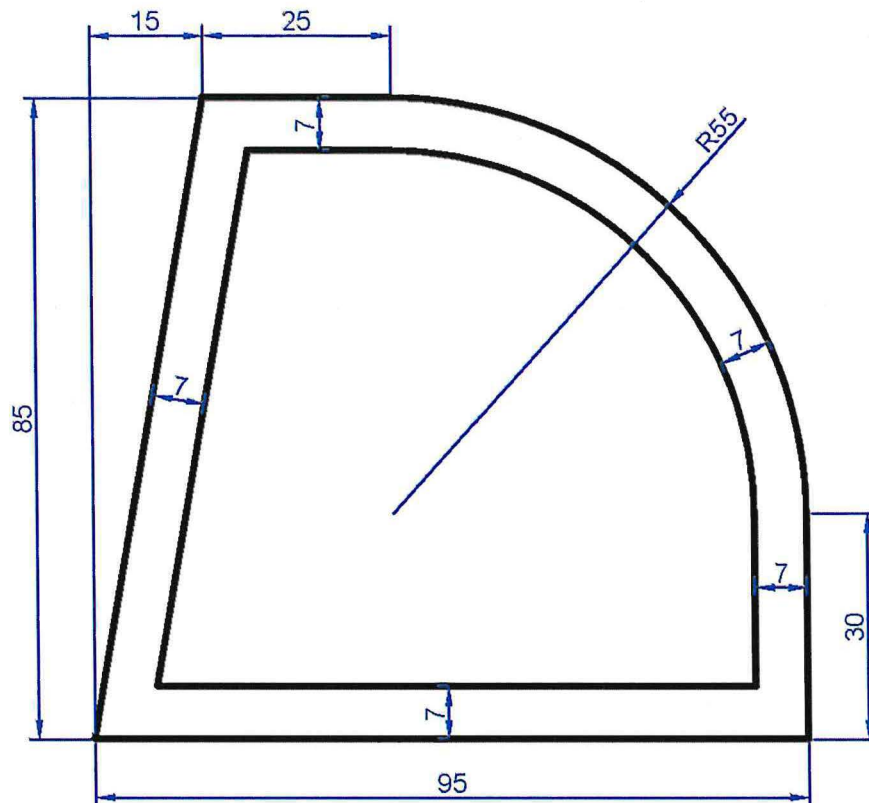
*"In the End, we will remember not the words of our enemies, but the silence of our friends."*

*Martin Luther King Jr*

Silvia Sili

## PROVA N. 2

1. Come avviene l'organizzazione complessiva di un cantiere per la posa di conglomerati bituminosi su una strada di categoria B? Quali sono i tipi di conglomerato bituminoso e quali sono le funzioni di ciascuno di essi? Il candidato illustri i contenuti del Verbale di consegna dei lavori.
2. Il candidato riproduca il seguente disegno utilizzando il programma CAD in dotazione alla Provincia di Modena.



Il disegno dovrà essere eseguito con le seguenti prescrizioni:

- Unità di misura in cm;
- Quotature posizionate su Layer denominato "quote" di colore **blu**.

3. Il candidato legga e traduca il seguente brano in lingua inglese:  
*"Each problem that I solved became a rule which served afterwards to solve other problems."*  
*Rene Descartes (Cartesio)*

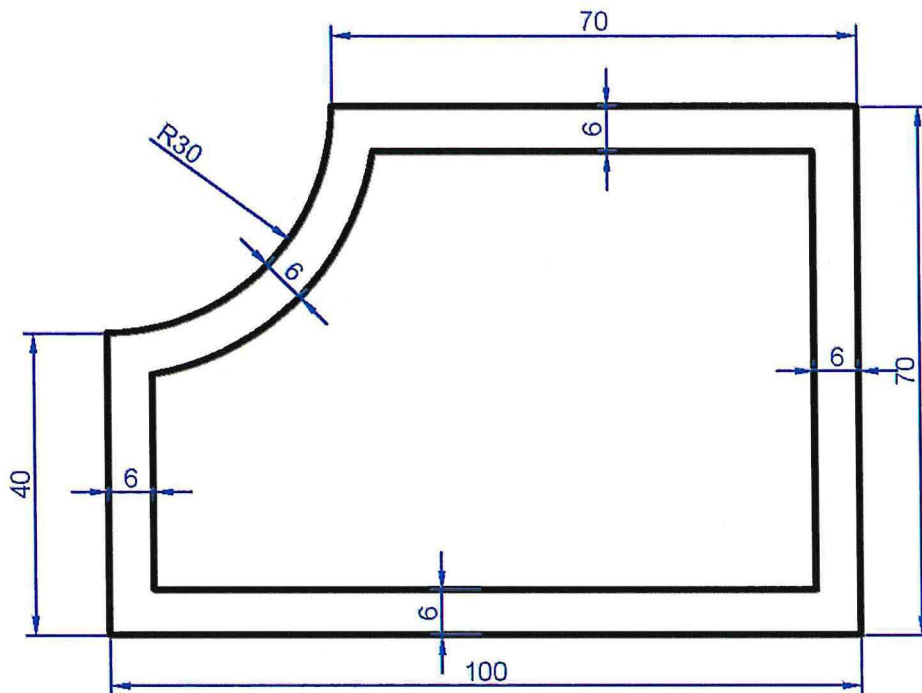
*Andrea Pucella*

*Silvio Ghini*

*[Signature]*

### PROVA N. 3

1. Come avviene l'organizzazione di un cantiere per il tracciamento della segnaletica orizzontale di nuovo impianto su una strada di categoria F ? Quali sono le categorie della segnaletica verticale ai sensi del Codice della Strada? Il candidato illustri quali sono i principali documenti contabili nella conduzione dei lavori pubblici.
2. Il candidato riproduca il seguente disegno utilizzando il programma CAD in dotazione alla Provincia di Modena.



Il disegno dovrà essere eseguito con le seguenti prescrizioni:

- Unità di misura in cm;
- Quotature posizionate su Layer denominato "quote" di colore **blu**.

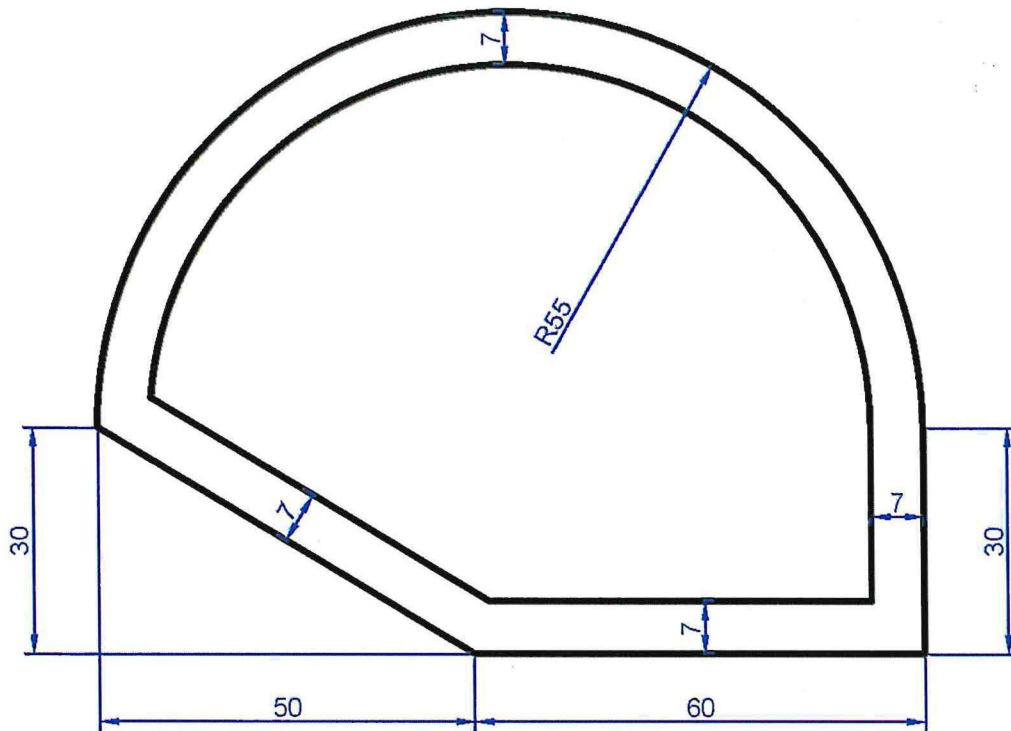
3. Il candidato legga e traduca il seguente brano in lingua inglese:

*"It is an unfortunate fact that we can secure peace only by preparing for war"*  
*John F. Kennedy*

Stile Scrittura

## PROVA N. 4

1. Come avviene l'organizzazione di un cantiere per la realizzazione delle opere di fondazione di un edificio scolastico in cemento armato? Il candidato illustri le principali tipologie di fondazione nel campo delle costruzioni. Il candidato elenchi i livelli di progettazione previsti dal Codice dei Contratti Pubblici e ne illustri le peculiarità.
2. Il candidato riproduca il seguente disegno utilizzando il programma CAD in dotazione alla Provincia di Modena.



Il disegno dovrà essere eseguito con le seguenti prescrizioni:

- Unità di misura in cm;
- Quotature posizionate su Layer denominato "quote" di colore **blu**.

3. Il candidato legga e traduca il seguente brano in lingua inglese:  
*"If we have no peace, it is because we have forgotten that we belong to each other."*  
Mother Teresa

*dy. fano*

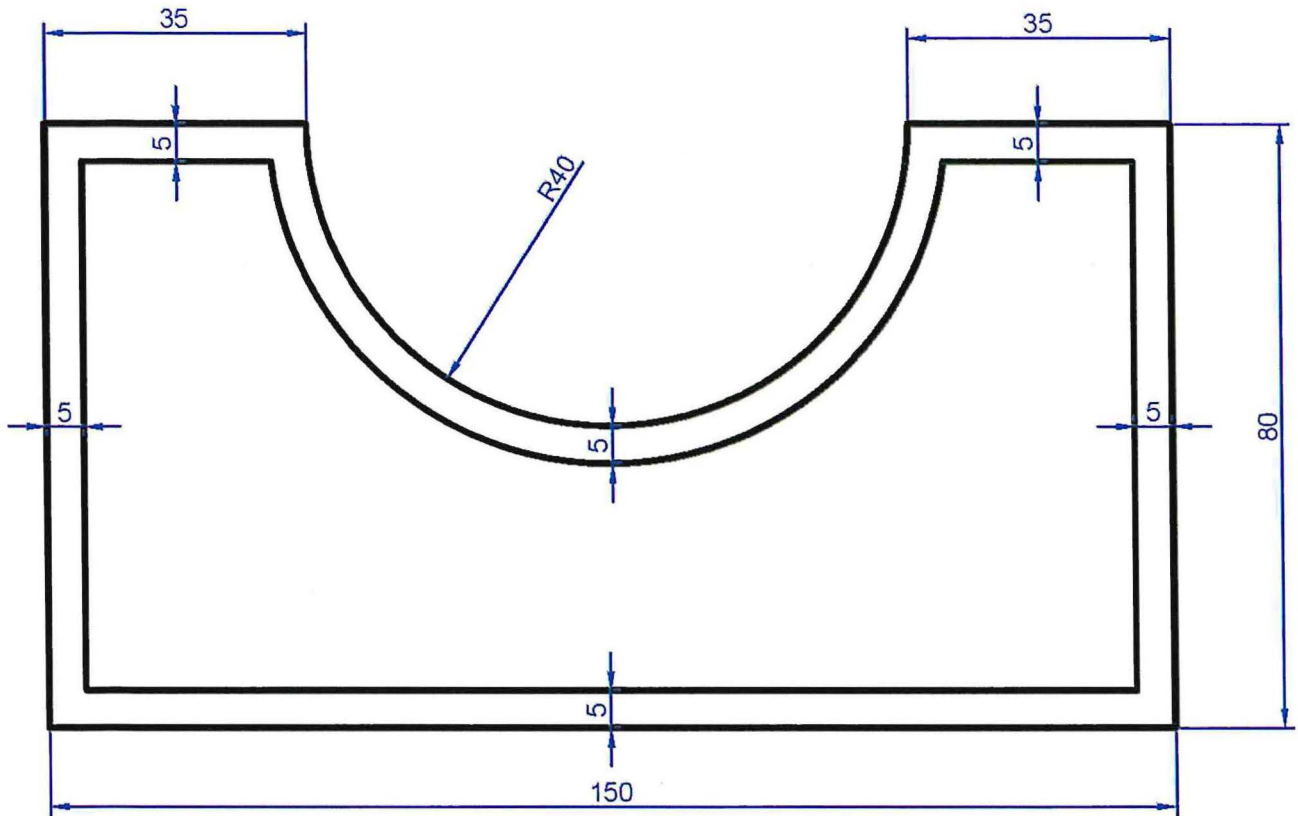
*Seve si*

*Seve si*



## PROVA N. 5

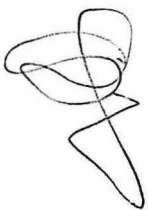
1. Come avviene l'organizzazione di un cantiere per la realizzazione di un rilevato stradale e quali sono i principali materiali da costruzione che vengono impiegati? Quali sono i mezzi d'opera che vengono utilizzati? Il candidato illustri le differenze tra lavori contabilizzati a corpo e lavori contabilizzati a misura.
2. Il candidato riproduca il seguente disegno utilizzando il programma CAD in dotazione alla Provincia di Modena.



Il disegno dovrà essere eseguito con le seguenti prescrizioni:

- Unità di misura in cm;
- Quotature posizionate su Layer denominato "quote" di colore **blu**.

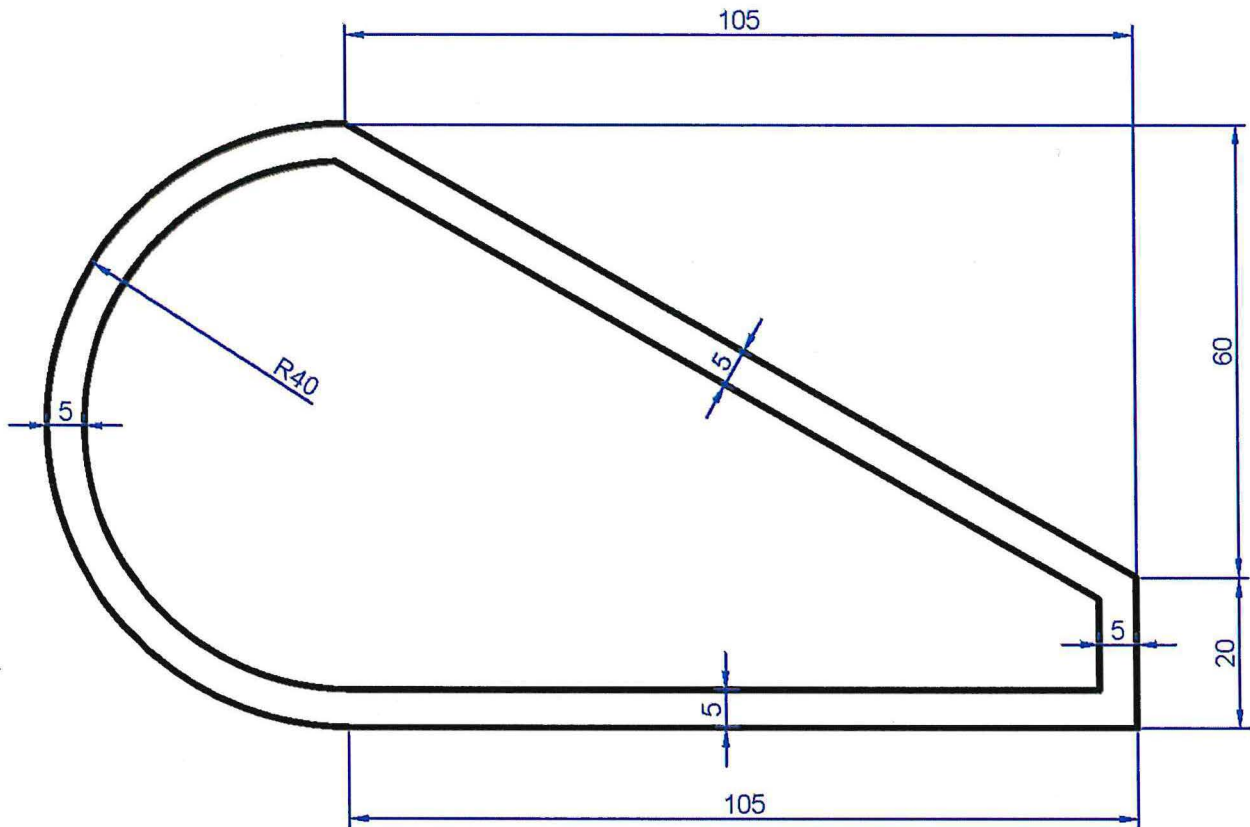
3. Il candidato legga e traduca il seguente brano in lingua inglese:  
*"The only way to get rid of a temptation is to yield to it."*  
Oscar Wilde



Sierio Sueri

## PROVA N. 6

1. Il candidato illustri i principali controlli di laboratorio che ritiene di prescrivere per l'accettazione e la verifica dei materiali che costituiscono una struttura in calcestruzzo armato di un edificio scolastico. Il candidato illustri i principali strumenti di rilievo topografico e le loro funzionalità. Quali sono le modalità di affidamento dei lavori previste dal Codice dei Contratti Pubblici ?
2. Il candidato riproduca il seguente disegno utilizzando il programma CAD in dotazione alla Provincia di Modena.



Il disegno dovrà essere eseguito con le seguenti prescrizioni:

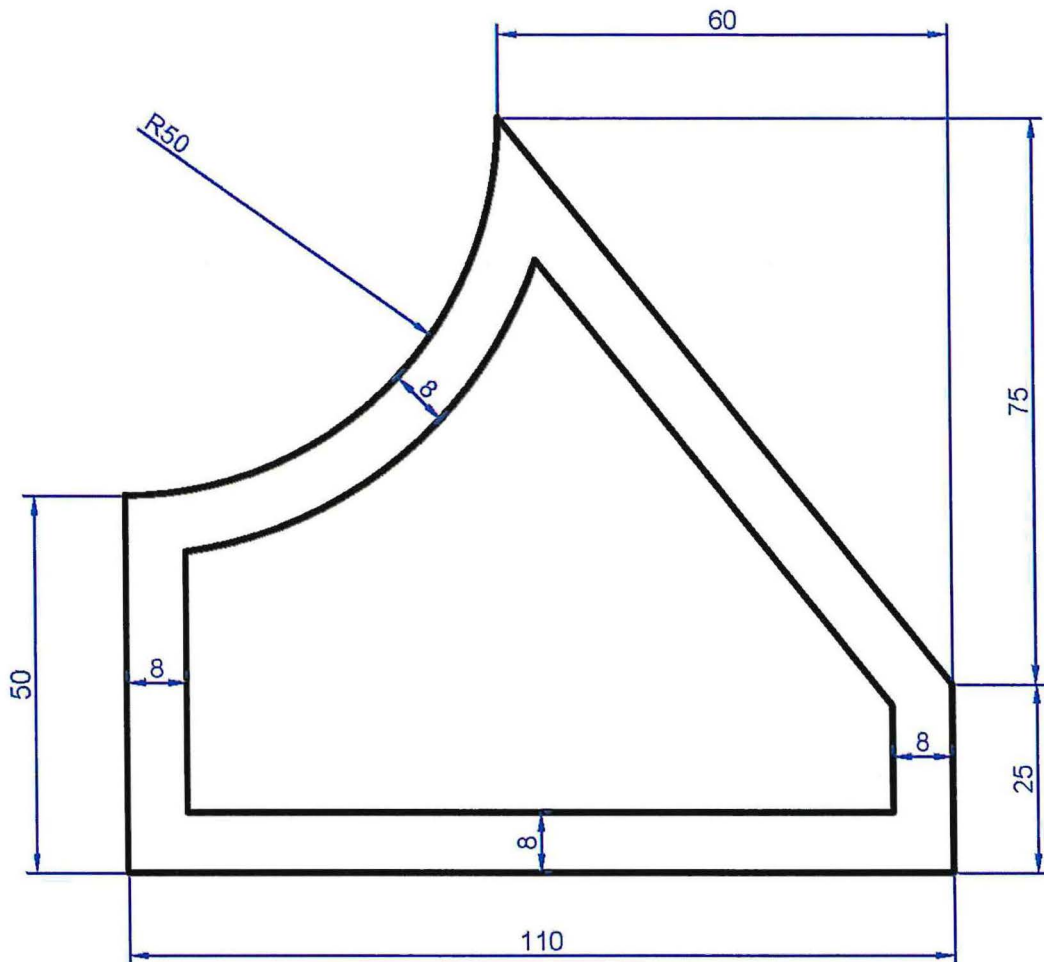
- Unità di misura in cm;
- Quotature posizionate su Layer denominato "quote" di colore **blu**.

1. Il candidato legga e traduca il seguente brano in lingua inglese:  
*"Men can only be happy when they do not assume that the object of life is happiness"*  
George Orwell

Stefano Biondi

## PROVA N. 7

1. Il candidato indichi le lavorazioni che ritiene necessarie per il completo rifacimento delle parti non strutturali di una copertura e la relativa organizzazione del cantiere. Il candidato descriva un esempio di pacchetto di copertura e ne illustri i materiali costituenti. Il candidato illustri cosa si intende per perizia di variante suppletiva di un lavoro.
2. Il candidato riproduca il seguente disegno utilizzando il programma CAD in dotazione alla Provincia di Modena.



Il disegno dovrà essere eseguito con le seguenti prescrizioni:

- Unità di misura in cm;
- Quotature posizionate su Layer denominato "quote" di colore **blu**.

3. Il candidato legga e traduca il seguente brano in lingua inglese:

*"We must learn to live together as brothers or perish together as fools"*

*Martin Luther King, Jr.*

*Handwritten signature*  
Stefano Simeoni

*Handwritten signature*  
Alessandro Simeoni