

PROVINCIA DI MODENA
Area Lavori Pubblici
Viale Jacopo Barozzi, 340
41124 Modena - ITALY

NOME INFRASTRUTTURA:
SP623 del Passo Brasa

CODICE IDENTIFICATIVO:
IT_a_rd0053006

COORDINATE TRATTO STRADALE:

Start: X=10,9527; Y=44,6230
End: X=11,0227; Y=44,5054

F.I.A. s.n.c.
Via L. Rossi, 33 - 41012 Carpi (MO)
ITALY

MAPPATURA ACUSTICA
ai sensi del D.Lgs. 194/2005

REGIONE:
EMILIA ROMAGNA

Scala 1:10000

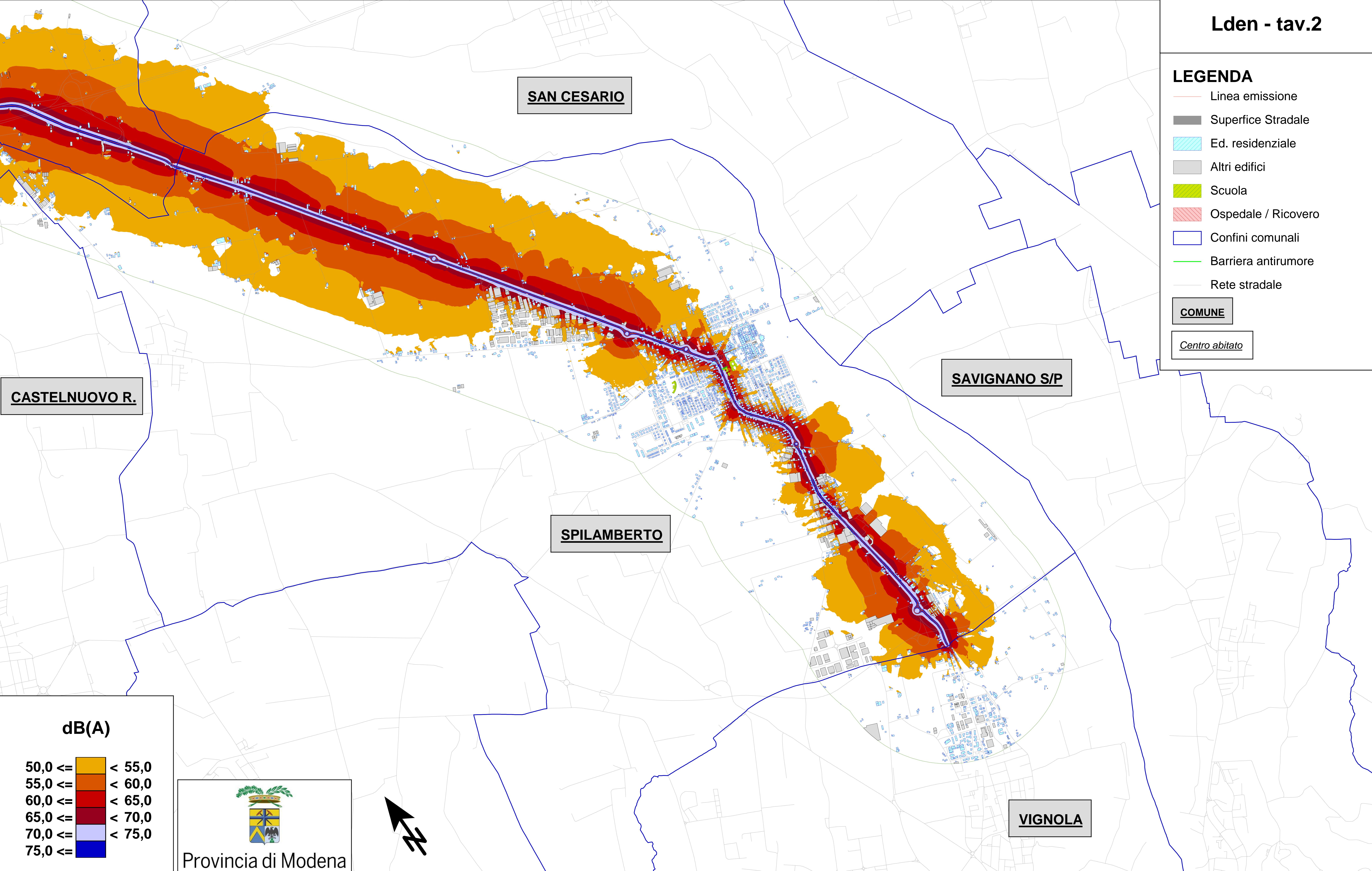
Lden - tav.2

LEGENDA

- Linea emissione
- Superficie Stradale
- Ed. residenziale
- Altri edifici
- Scuola
- Ospedale / Ricovero
- Confini comunali
- Barriera antirumore
- Rete stradale

COMUNE

Centro abitato



CASTELNUOVO R.

SAN CESARIO

SAVIGNANO S/P

SPILAMBERTO

VIGNOLA

dB(A)

50,0 <=	< 55,0
55,0 <=	< 60,0
60,0 <=	< 65,0
65,0 <=	< 70,0
70,0 <=	< 75,0
75,0 <=	



Provincia di Modena

