

PROVINCIA DI MODENA

Area Lavori Pubblici

Direttore Ing. Alessandro Manni

Servizio Lavori Speciali e Manutenzione Opere Pubbliche

telefono 059 209 623 fax 059 343 706

viale Jacopo Barozzi 340 - 41124 Modena c.f. e p.i. 01375710363

centralino 059 209 111 www.provincia.modena.it provinciadi Modena@cert.provincia.modena.it

Servizio Certificato UNI EN ISO 9001:2008 - Registrazione N. 3256 -A-

POTENZIAMENTO DEL COLLEGAMENTO FRA
S.S. n° 12 "ABETONE - BRENNERO" E S.P. n° 413" ROMANA"
CON NUOVO PONTE SUL FIUME SECCHIA IN LOCALITA' PASSO DELL'UCCELLINO
1° LOTTO
ALLARGAMENTO DELLA S.P. n° 413 NEL TRATTO COMPRESO FRA IL
SISTEMA TANGENZIALE DI MODENA E LA S.P. n°13 DI CAMPOGALLIANO

PROGETTO ESECUTIVO

RIFERIMENTO ELABORATO

PE 25

CRONOPROGRAMMA DEI LAVORI

PROT. n°

4793

SCALA

DATA

MAGGIO 2018

CL. 11.15.02

DEL 14 FEB. 2019

FASC. 65 SUB /

revisione	data	descrizione	redatto	controllato	approvato

N



ubicazione intervento

RESPONSABILE DEL PROCEDIMENTO

Dott. Ing. Alessandro Manni

PROGETTISTA

Dott. Ing. Eugenio Santi

COLLABORATORI ALLA PROGETTAZIONE

Geom. Alberto Garuti

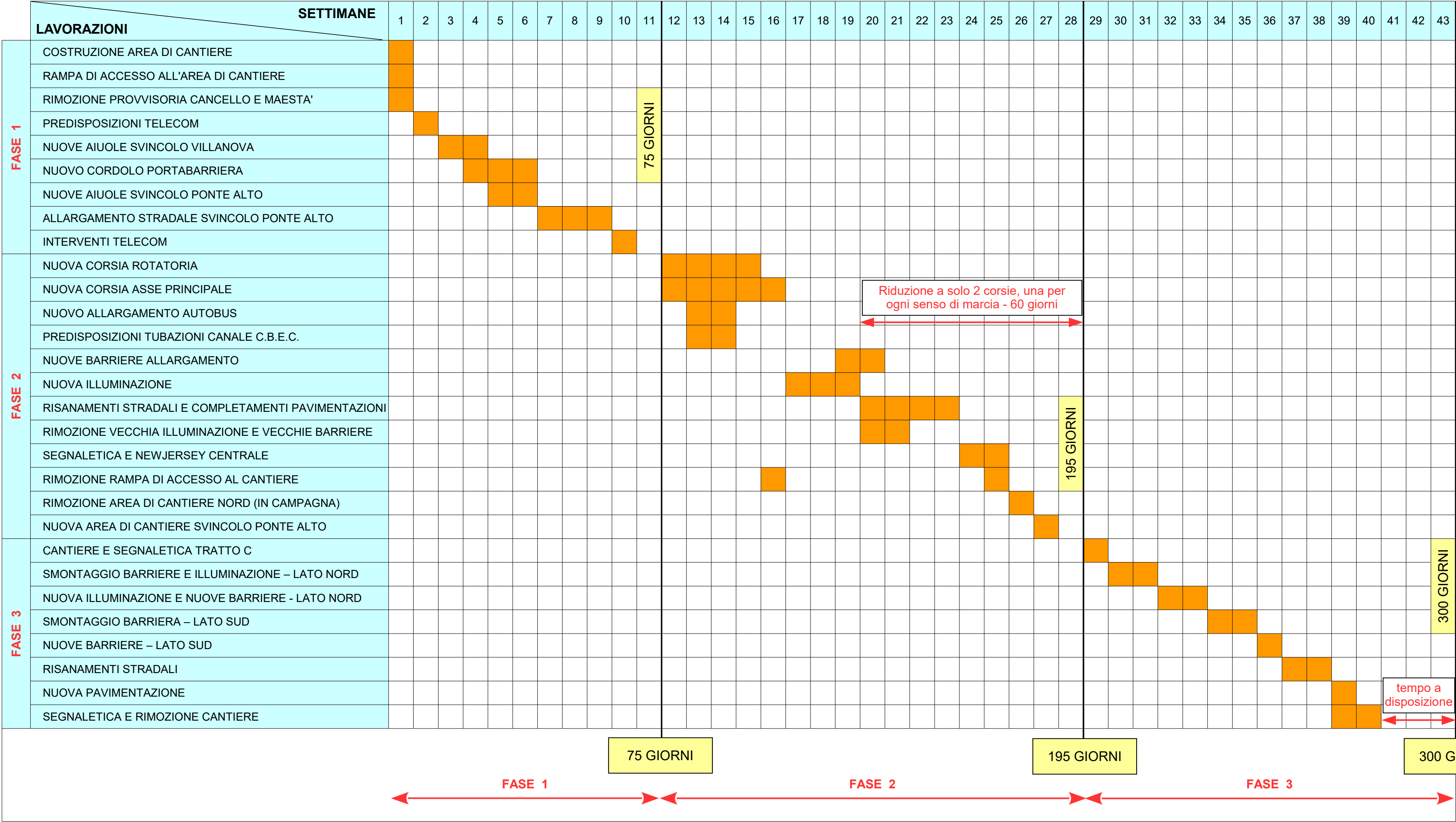
Geom. Eleonora Montaguti

Geom. Paolo Lancellotti

COORDINATORE IN MATERIA DI SICUREZZA E DI SALUTE DURANTE LA PROGETTAZIONE DELL'OPERA

Dott. Ing. Eugenio Santi





LIMITAZIONI TRANSITO

FASE 1

- restringimenti di corsie
- chiusura percorso pedonale
- 30 km/h
- no senso unico alternato
- mantenimento viabilità esistente

FASE 2

- per soli 60 giorni riduzione a solo 2 corsie, una per ogni senso di marcia
(con deviazione stradale)

FASE 3

- per l'intera fase il transito sarà ridotto a solo 2 corsie, una per ogni senso di marcia

NOTE:

Totale giorni di lavoro: 300 giorni naturali e consecutivi, comprensivi dei giorni di andamento stagionale sfavorevole, dei giorni di inagibilità dell'alveo del fiume e dei giorni di festività e ferie generalizzate.

Sarà possibile una sospensione per un massimo di giorni 15 per gli interventi sui servizi telefonici.

Penale 1'200,00 €/giorno per ogni giorno di ritardo, sia per il termine finale di 300 giorni, che per le scadenze intermedie a 70 e 190 giorni.

Oltre i 40 giorni di ritardo dalla scadenza finale e dalle scadenze intermedie, la Provincia di Modena ha diritto di rescindere il contratto in danno, oltre alla riscossione della penale (art.19 Capitolato Speciale d'Appalto).