

EDITORIALE

LAVORIAMO PER LA FUTURA MODENA

Negli anni passati si è accesa una nuova attenzione sulla qualità della offerta culturale nel modenese e una discussione, per certi versi collegata, sulle possibilità di sviluppare nel nostro territorio una vocazione turistica. Da quella riflessione sono nate iniziative importanti, progetti del pubblico e dei privati che hanno certamente migliorato complessivamente la qualità della vita nel nostro territorio, sono nate nuove imprese collegate al settore turistico, penso al fiorire di agriturismi, a tutto l'indotto del settore invernale; più in generale i programmi di restauro e di valorizzazione dei centri storici, le attività di riqualificazione delle aree verdi e dei parchi ci consegnano un territorio più vivibile e più attraente.

La mia impressione è però che ci sia ancora una forte discrasia fra queste iniziative e la necessità di divenire un territorio ove si esprima una forte "produzione culturale", che coinvolga, non solo nel "consumo", il numero più ampio di cittadini ed in particolare di giovani.

Questo mi sembra ancora un limite nella nostra realtà; siamo capaci di organizzare nel modo migliore eventi e occasioni di consumo e fruizione culturale, artistica, turistica, ambientale, ma "mettiamo in scena" troppo spesso i "prodotti di altri".

A lungo andare, il solo consumo culturale, temo, crei un deserto di protagonismo, che rinsecchisce la stessa domanda di prodotti culturali e turistici di qualità e calerà grandemente la capacità di attrazione del nostro territorio.

Le migliori intelligenze, le migliori energie creative, i nostri giovani migliori saranno sempre più indotti a cercare oltre i nostri confini le risposte alle loro esigenze di vita. Non basta offrire loro solamente un ambiente ove si produce reddito, si deve scommettere con loro per una più alta qualità della vita, di cittadini colti, aperti all'innovazione, capaci di contaminarsi con le nuove culture che si stanno insediando nel nostro territorio. Con questa ottica l'investimento in cultura, in turismo, in ambiente e nel miglioramento della qualità architettonica delle nostre città non è solo una opportunità di sviluppo economico, ma strategicamente fondamentale per mantenere i livelli di qualità sociale che abbiamo raggiunto.

Come assessore provinciale alla cultura e al turismo vorrei aprire una seria discussione su come, in quali direzioni, con quali risorse, è possibile immaginare una espansione della "produzione di cultura" nel nostro territorio, con particolare riferimento al protagonismo dei giovani.

Credo che la cosa migliore sia quello di avviare un confronto il più ampio possibile, senza ricette preconfezionate, senza tabù intoccabili. Dobbiamo guardare avanti, immaginare le nostre città fra dieci, venti anni, e insieme intervenire oggi per un domani migliore. Nei prossimi mesi vorrei costruire una sede di confronto comune di tutte le realtà che agiscono sul terreno culturale, artistico, di valorizzazione turistica e ambientale e insieme avviare un percorso che ci consenta di raggiungere gli obiettivi più ambiziosi. Per questo offriamo il nostro entusiasmo, gli strumenti e gli spazi di cui oggi disponiamo e la disponibilità ad avviare altri progetti.

Dobbiamo sapere guardare oltre la facciata, oltre lo schermo di un mondo tutto luci e veline, modellato su format televisivi, sapere leggere i bisogni profondi delle persone, rilanciare la partecipazione dei cittadini e insieme produrre una risposta culturale più alta.

Beniamino Grandi

Assessore provinciale alla cultura e turismo

2
LIBRI

3
EDITORIALE
Lavoriamo
per la futura Modena

4
FESTIVAL FILOSOFIA
Cento sguardi sul mondo
Il mondo sottosopra



8
ARTE
Going People '04



9
MOSTRE
Le ceramiche dei Medici



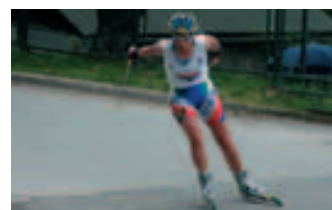
12
CULTURA
Il popolo del Libro



13
CARTELLONE

Fiere d'estate
Spettacoli
Mostre
Sport

21
SPORT
Rollissima del Cimone



22
PARCHI
Una notte di sassi

24
RIEVOCAZIONI STORICHE
Un tuffo nel cinquecento



26
TEATRO
Teatro per amore



28
CULTURA
Oh che bel castello

29
CULTURA

30
TURISMO

31
AMBIENTE