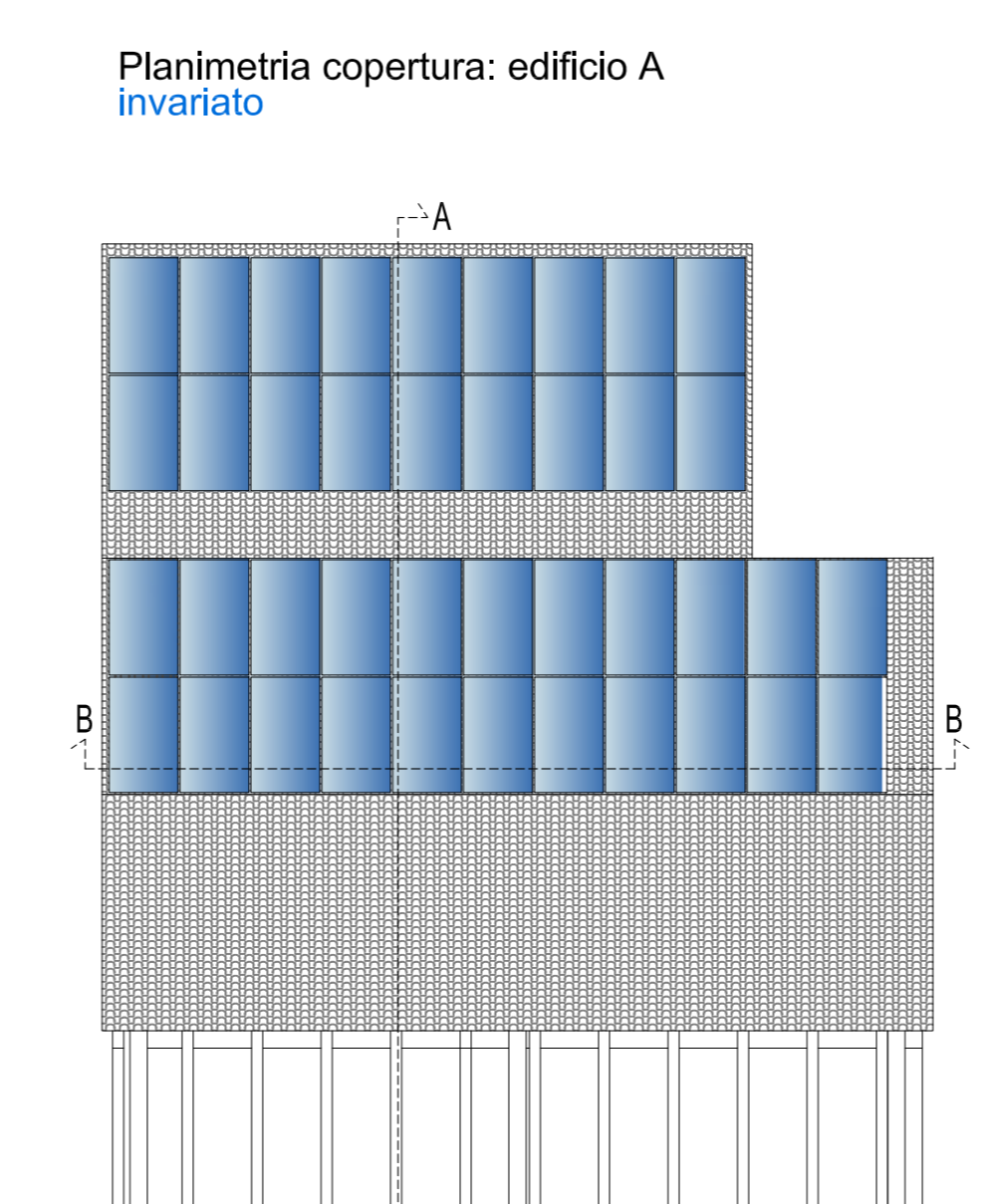
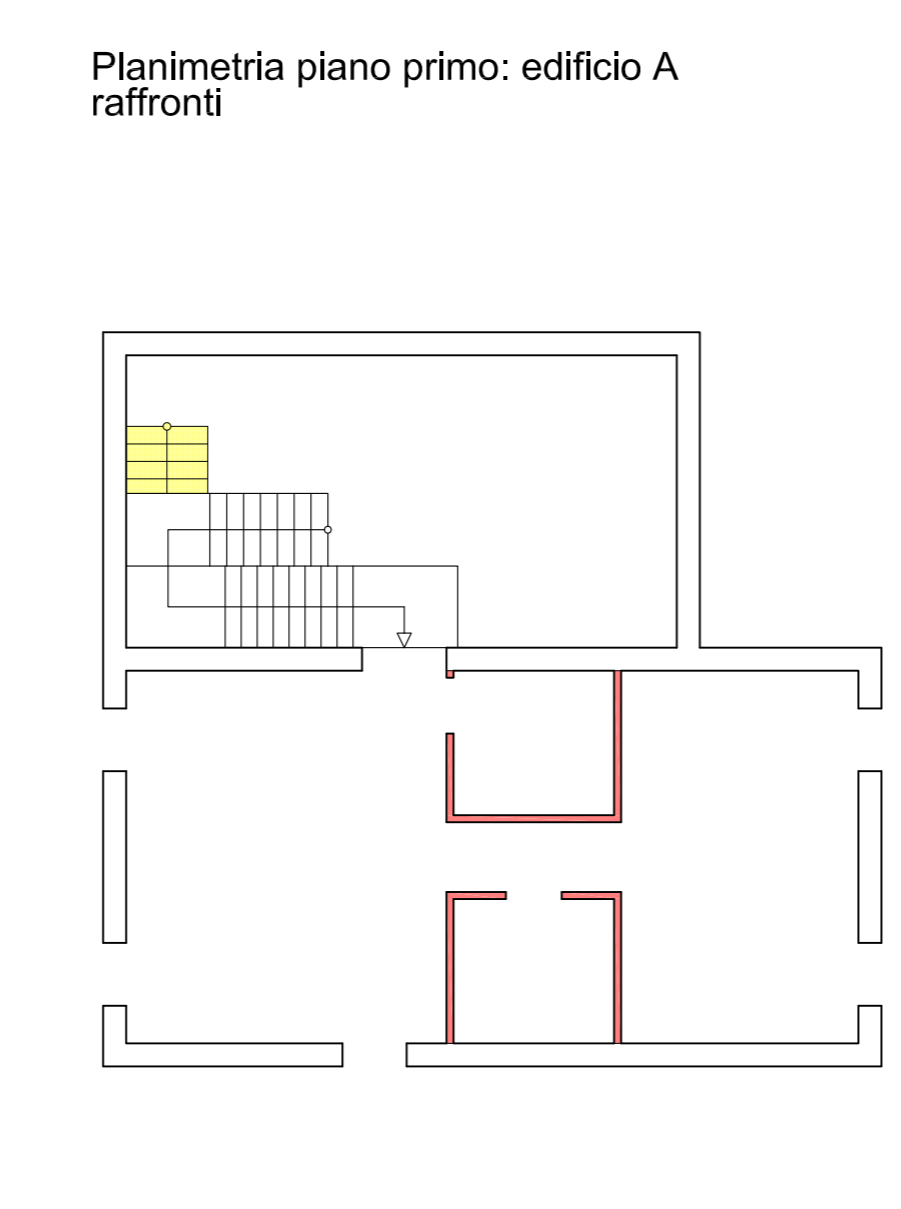
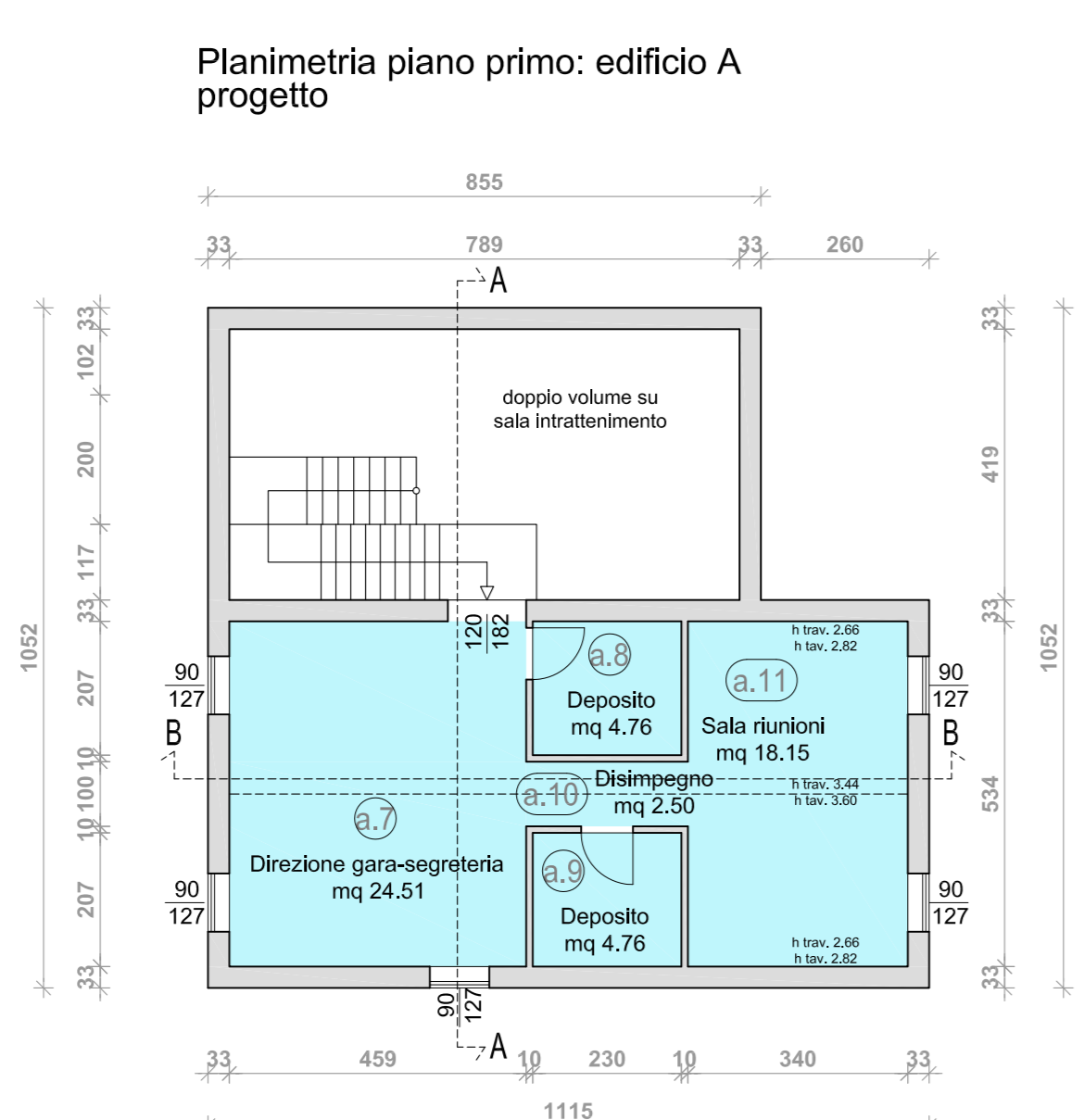
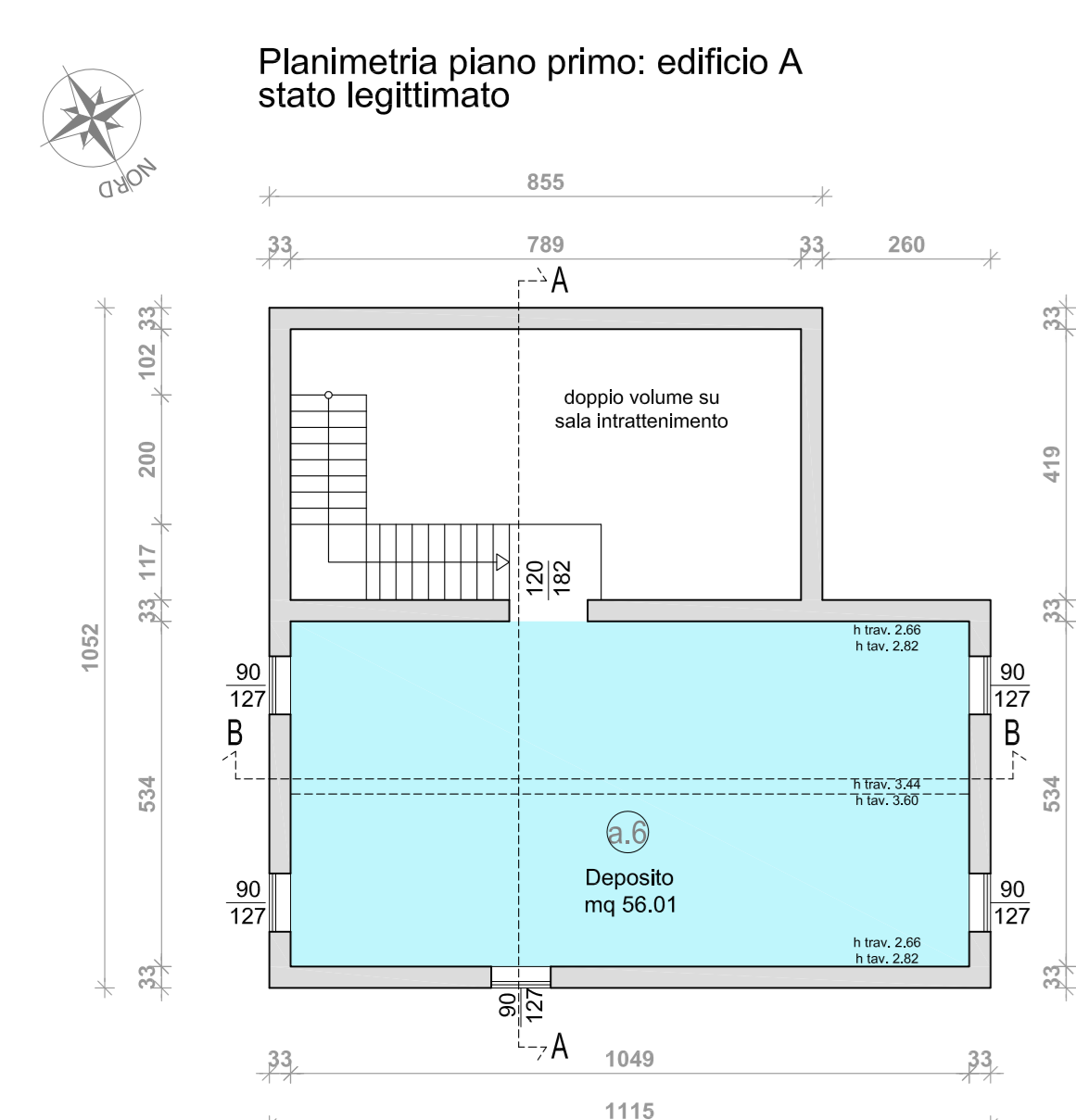


LEGENDA SIMBOLI LAYOUT

- Estintore portatile
- Ingresso prodotti gastronomici e bevande
- Percorso di uscita orizzontale
- Cassetta pronto soccorso
- Area di accesso al pubblico
- Forni a gas con potenza complessiva inferiore a 116 kW
- Armadi aperti con scaffali rialzati da terra
- Congelatore
- Affettatrice
- Frigorifero
- Macchina per caffè più addolcitore e macinacaffè
- Lavabocchieri
- Macchina per pasta
- Macchina per ghiaccio
- Forno elettrico
- Forno a microonde
- Lavello
- Diffusore a tromba "Proel PA H16R" + driver 60W - 100V
- Microfono wireless "Proel RMW1000M"
- Amplificatore "Proel PA AUP240R" 240W
- Linea audio



SUPERFICIE LORDA (progetto)

EDIFICIO	AMBIENTE	(mq)
a	Piano terra (U11)	105,55
a	Piano primo (U18)	105,55
b	Wc uomini e disabili (U18)	18,03
c	Locale giudici di gara (U18)	16,25
d	Cucina (U11)	14,54
e	Wc donne (U18)	8,30
f	Deposito (U18)	283,68
TOTALE		552,00

LEGENDA SIMBOLI LEGGE 13/1989 EDIFICIO A

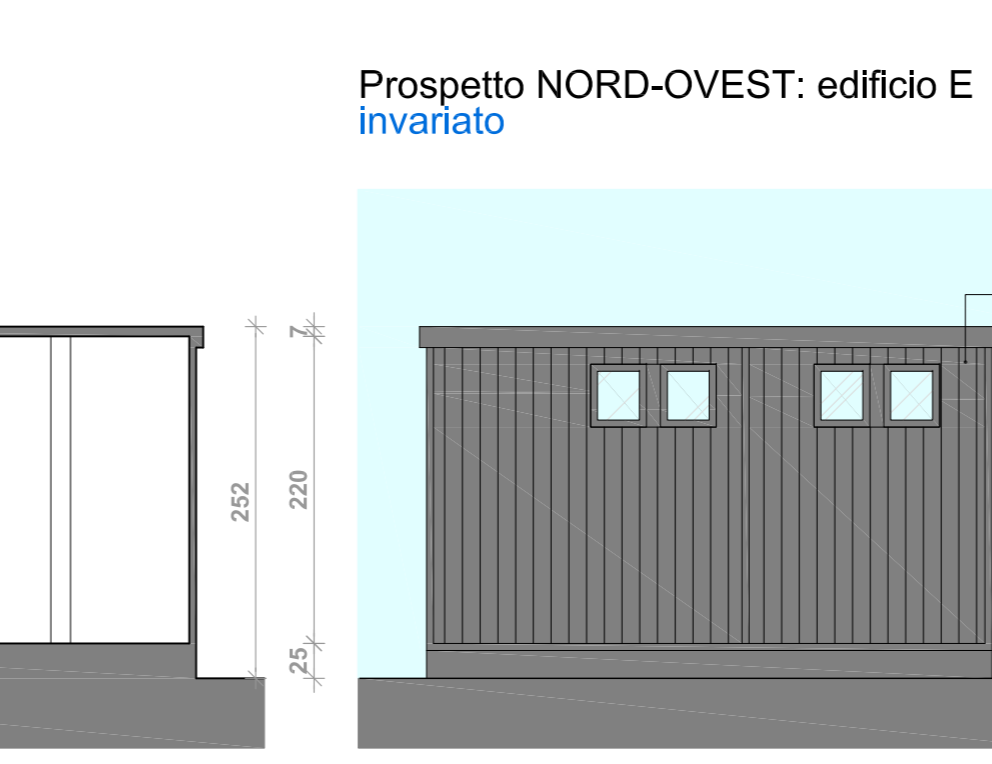
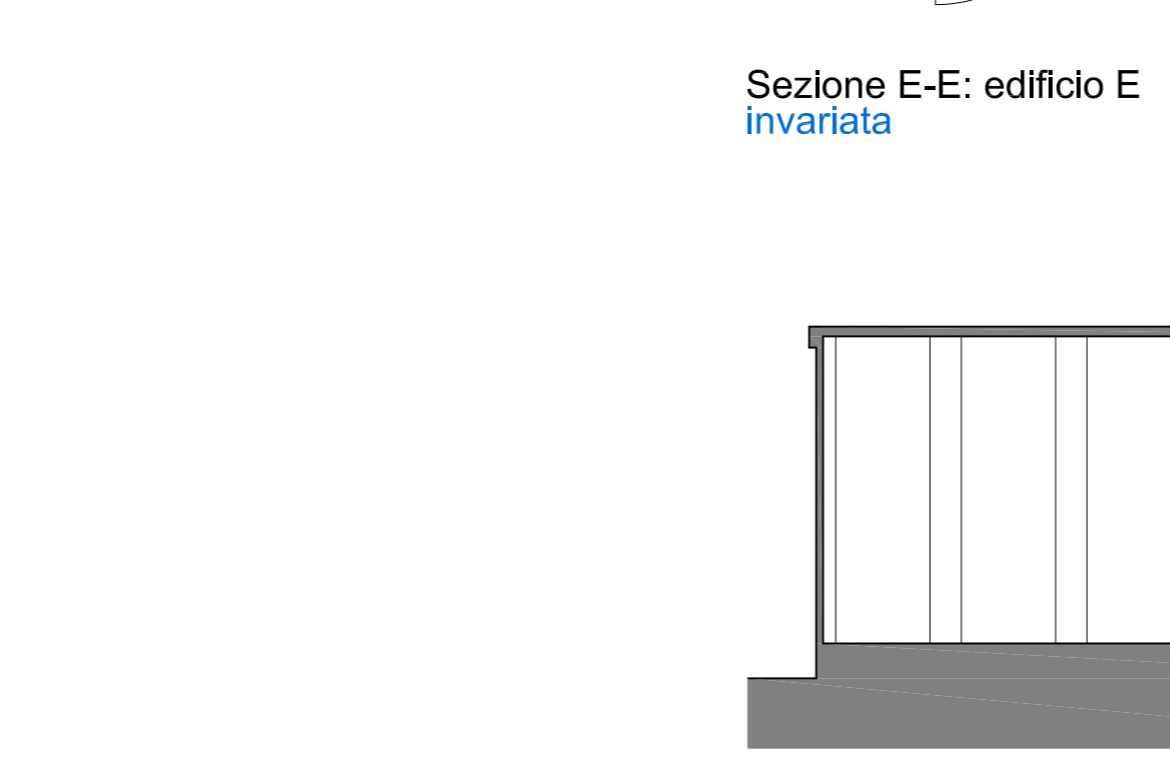
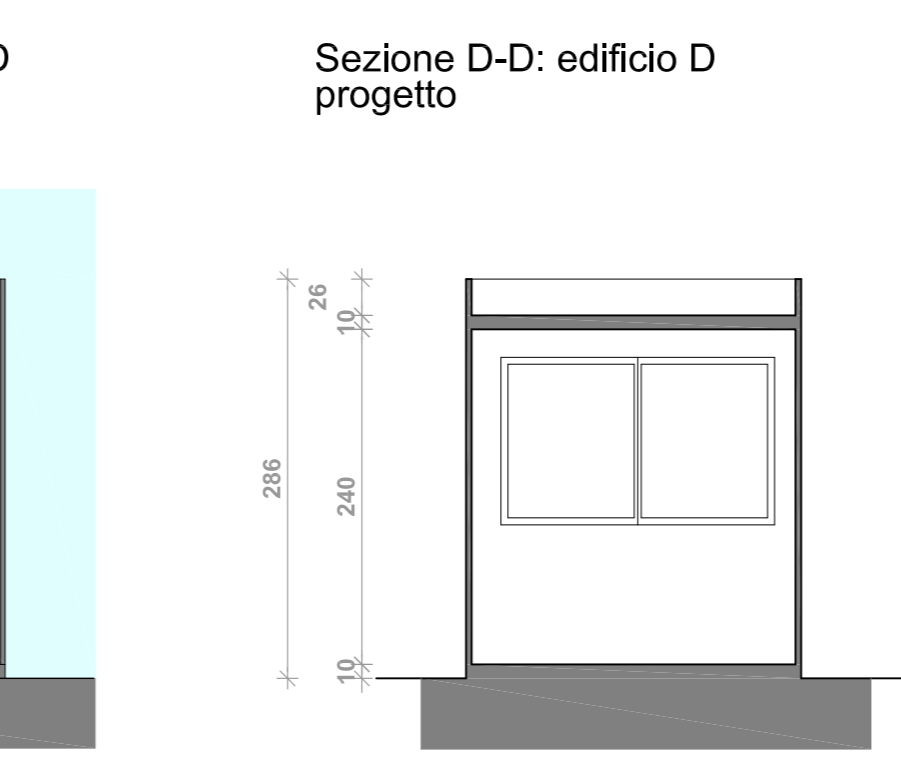
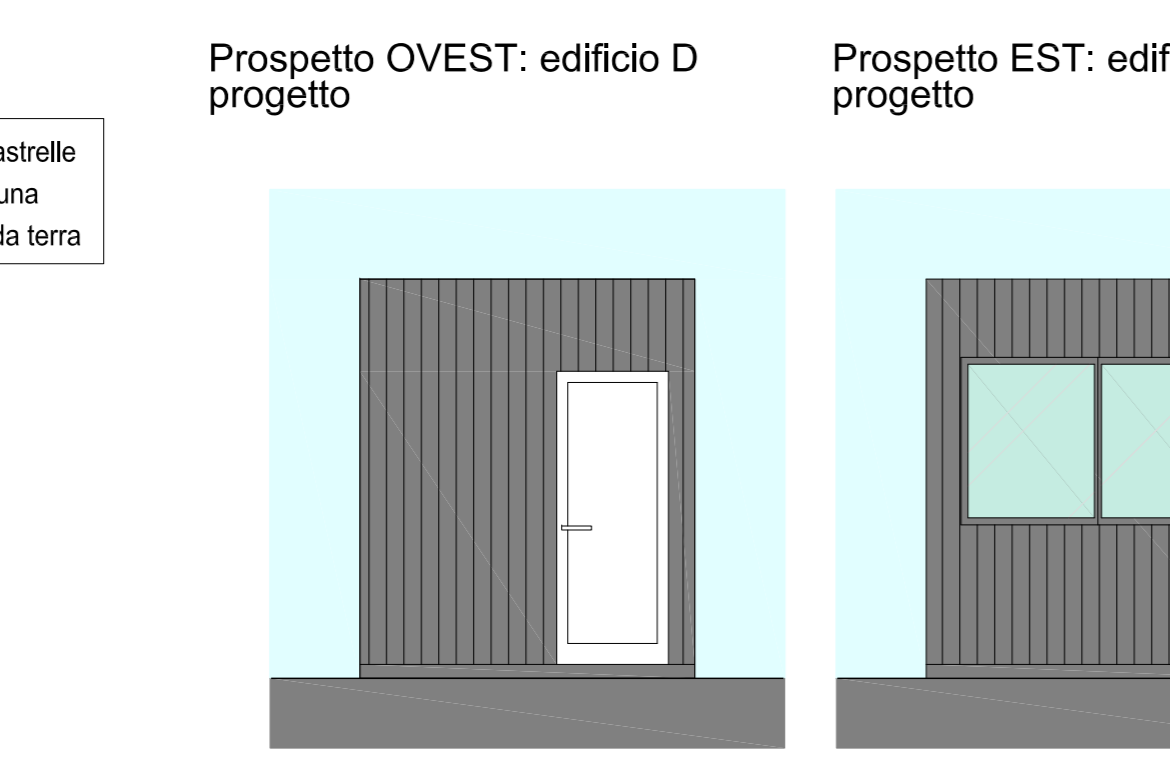
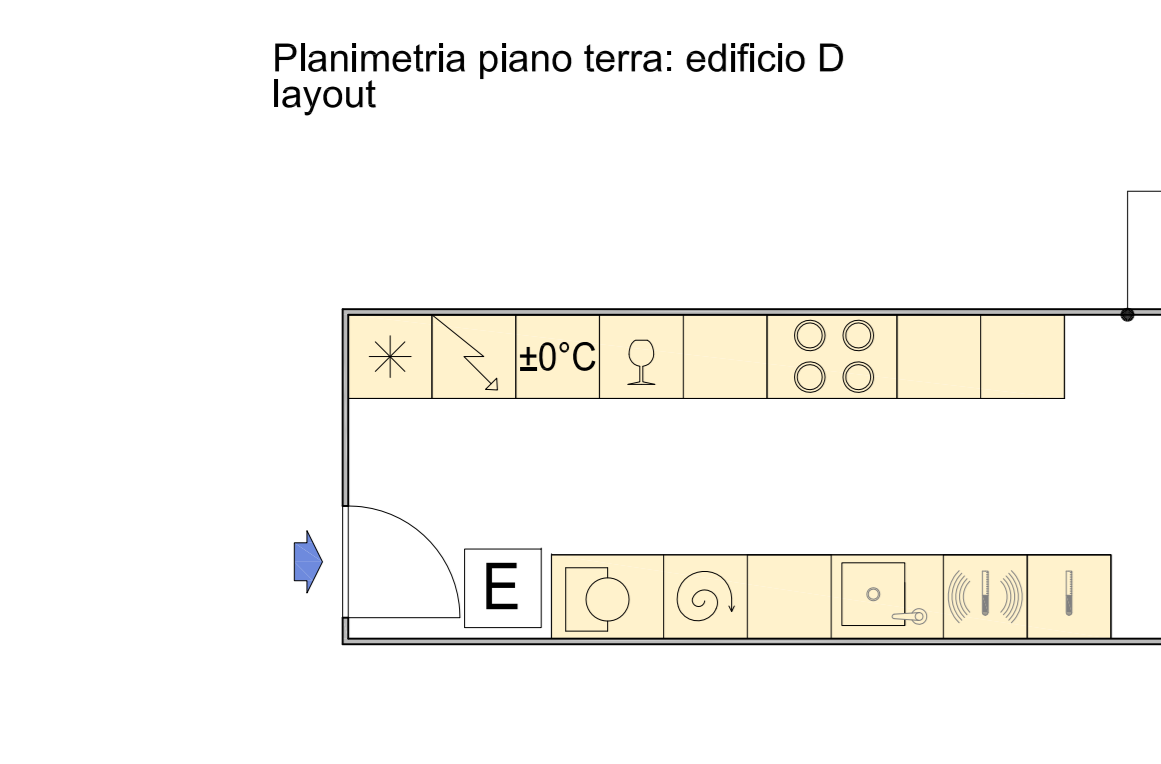
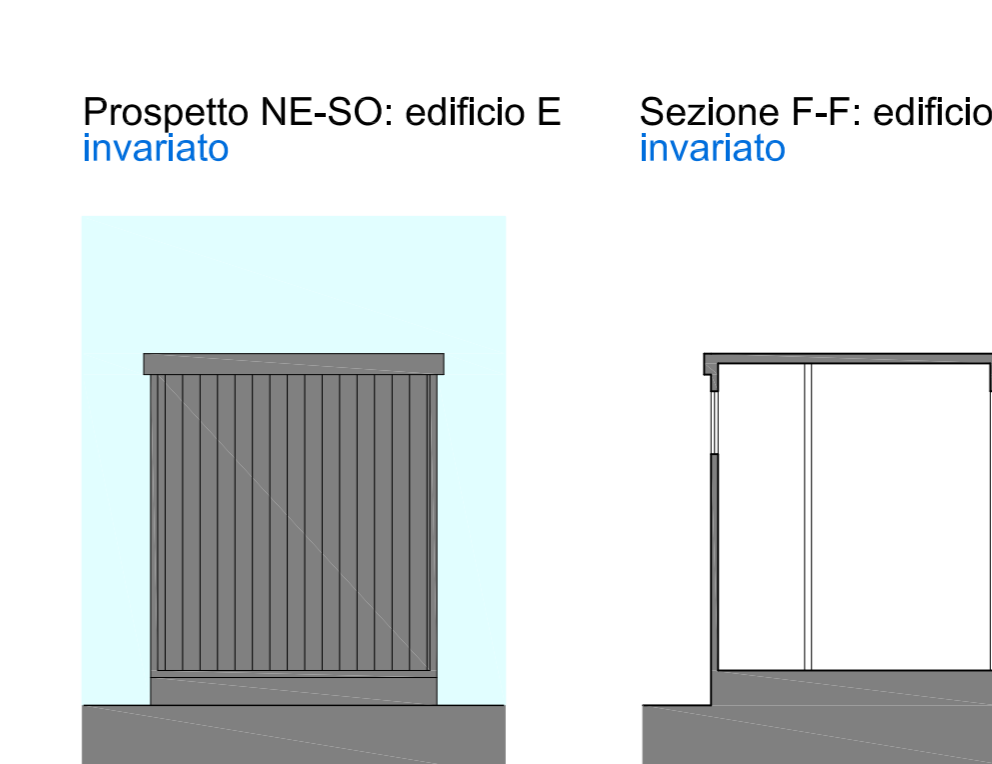
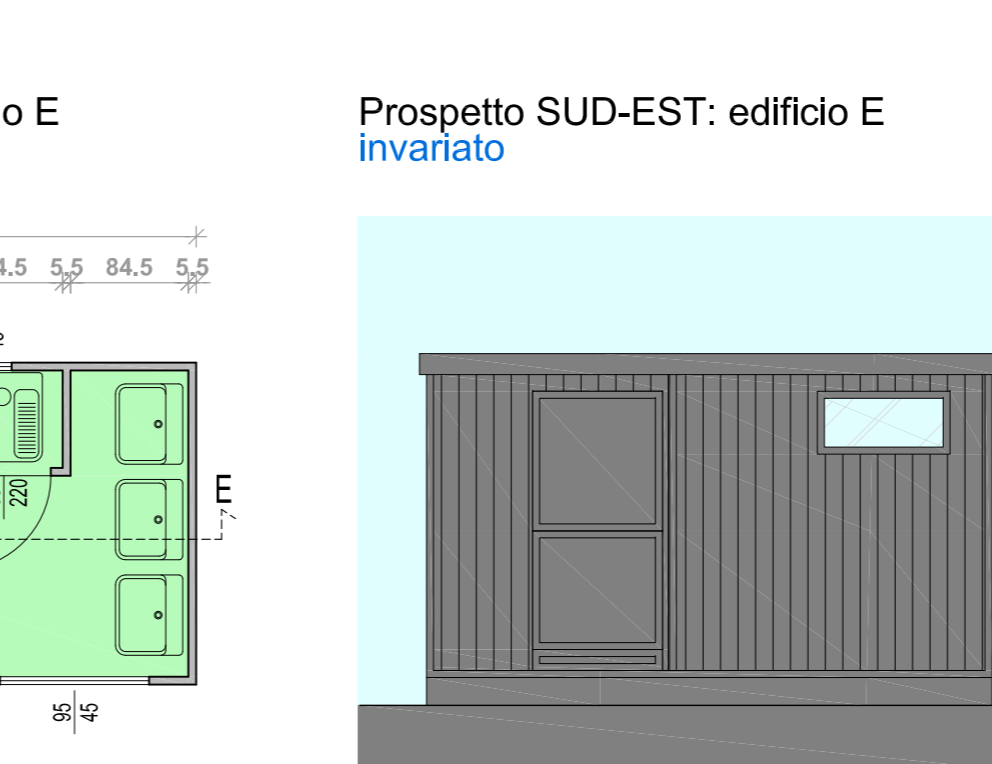
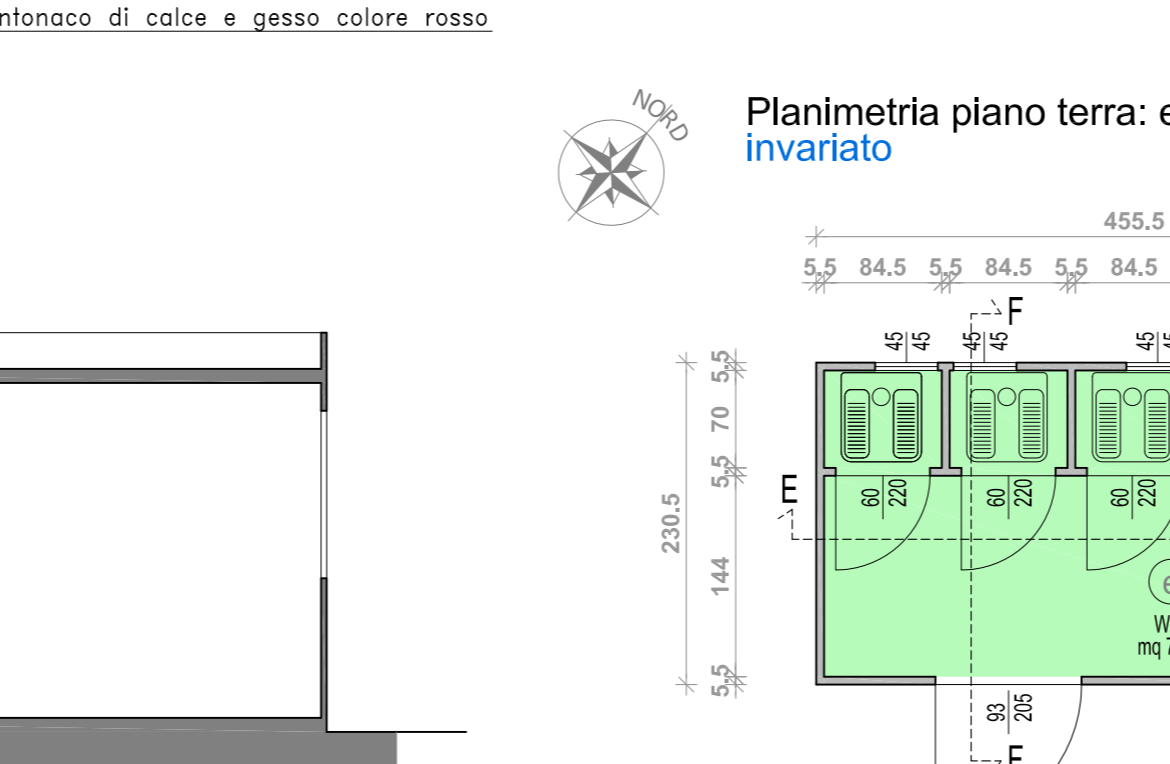
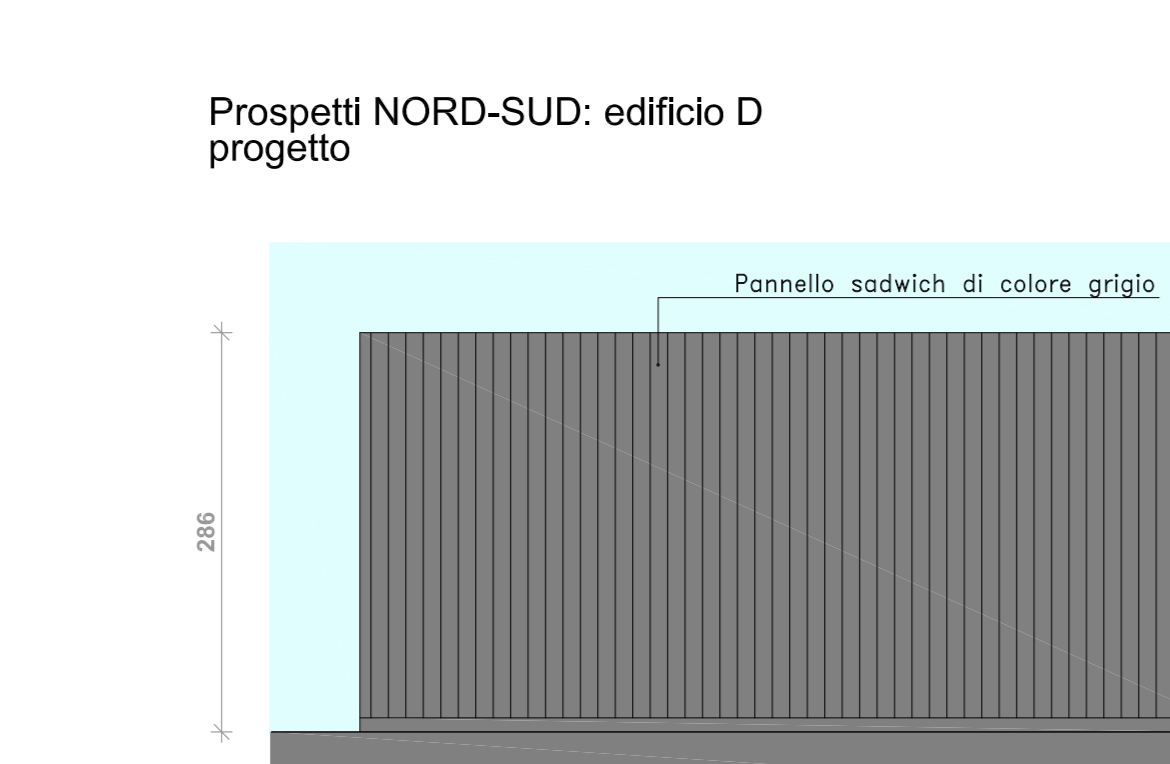
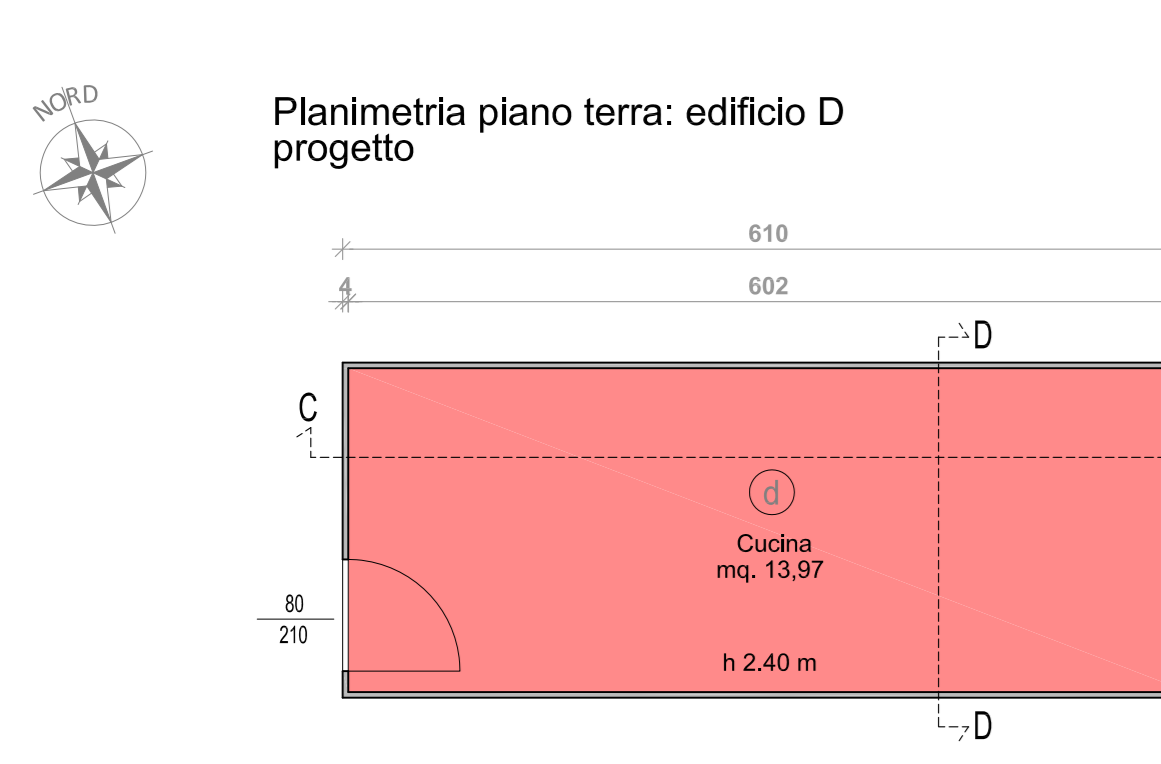
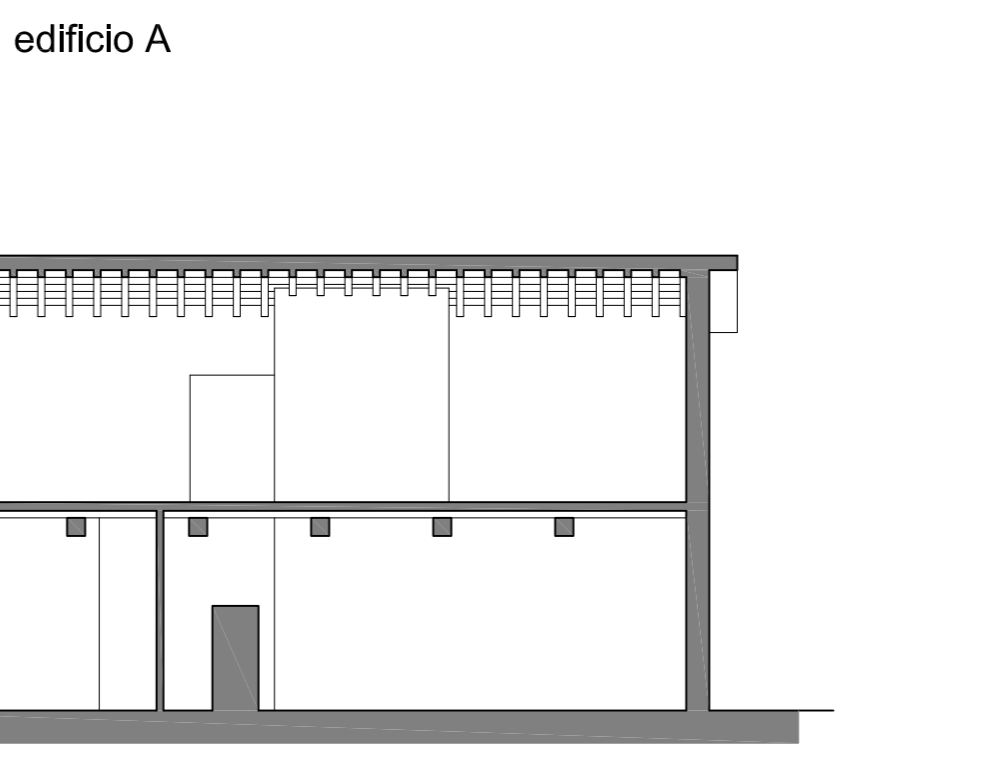
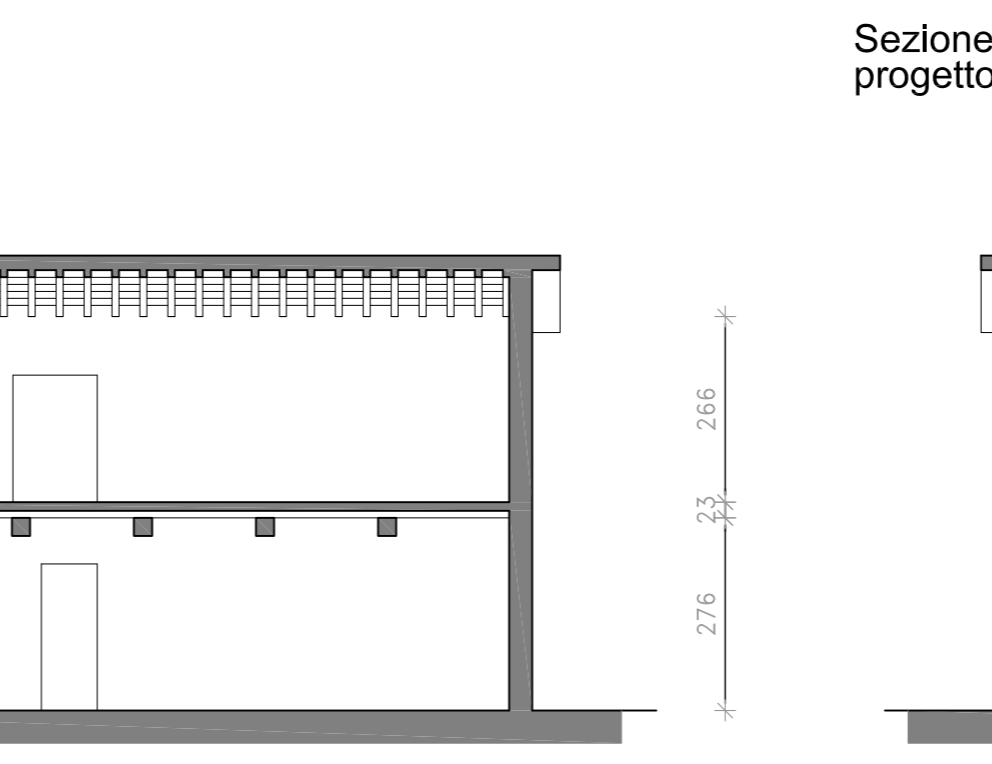
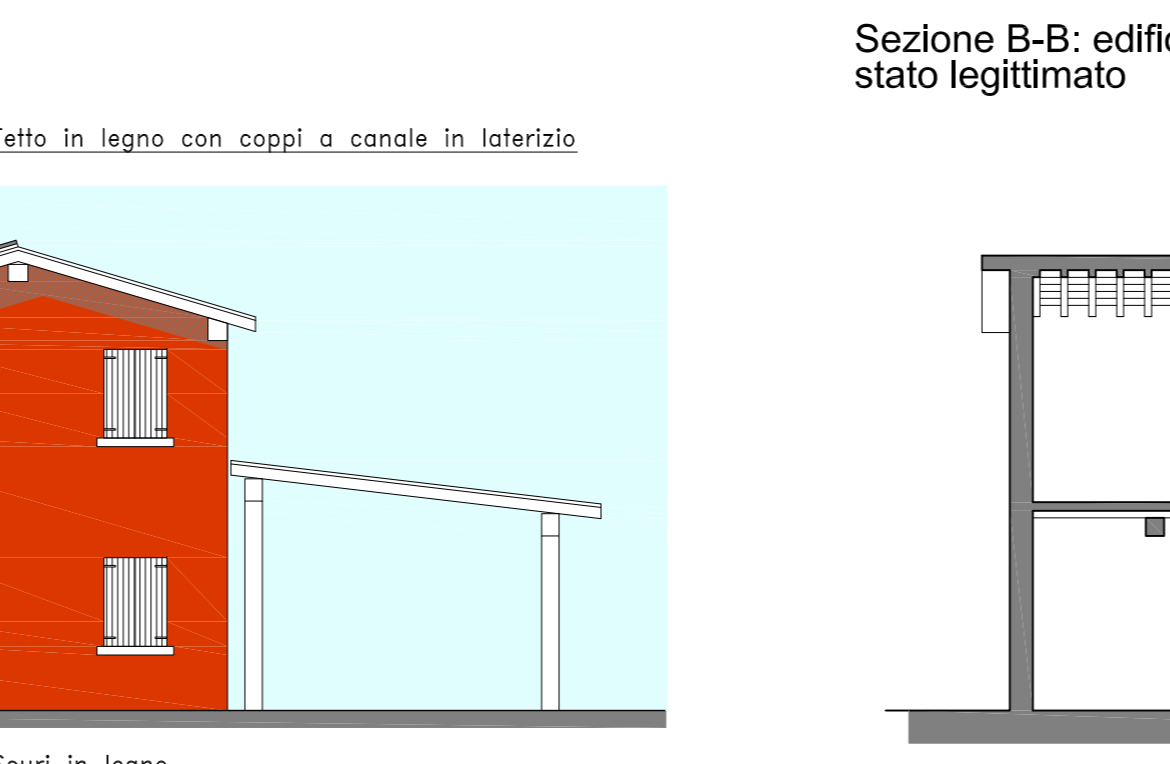
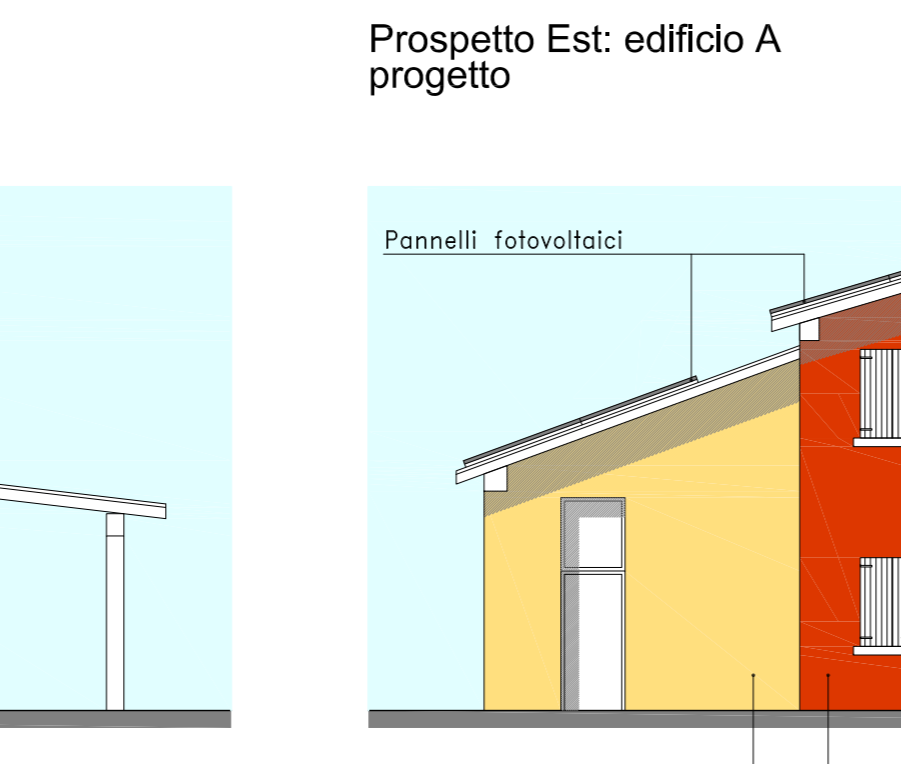
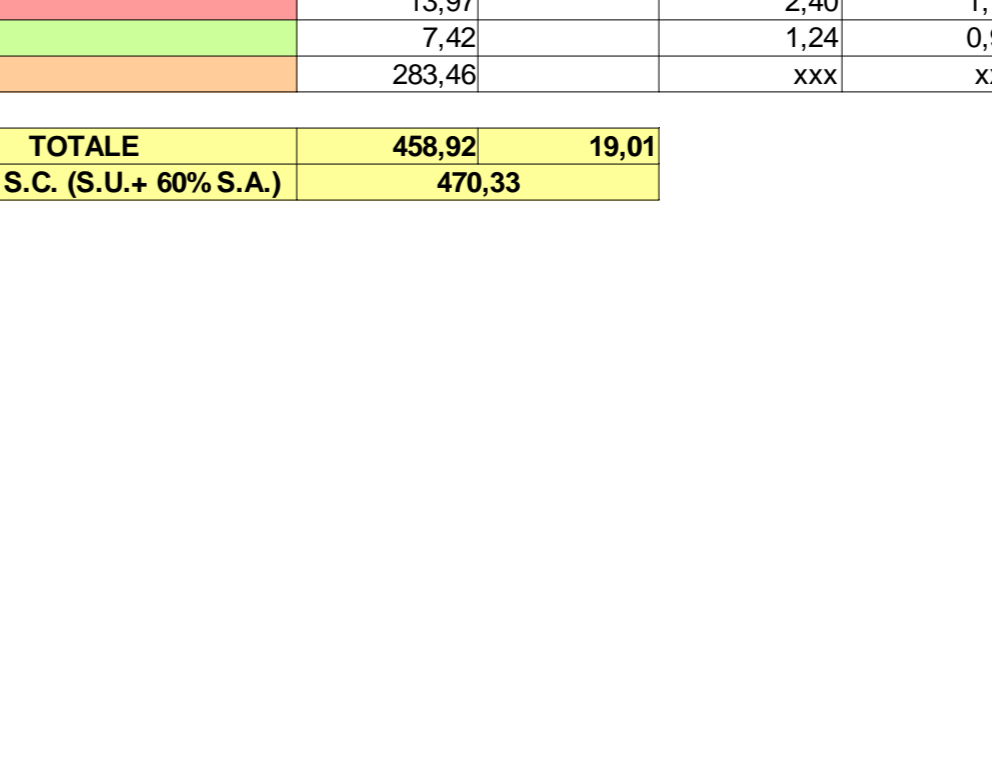
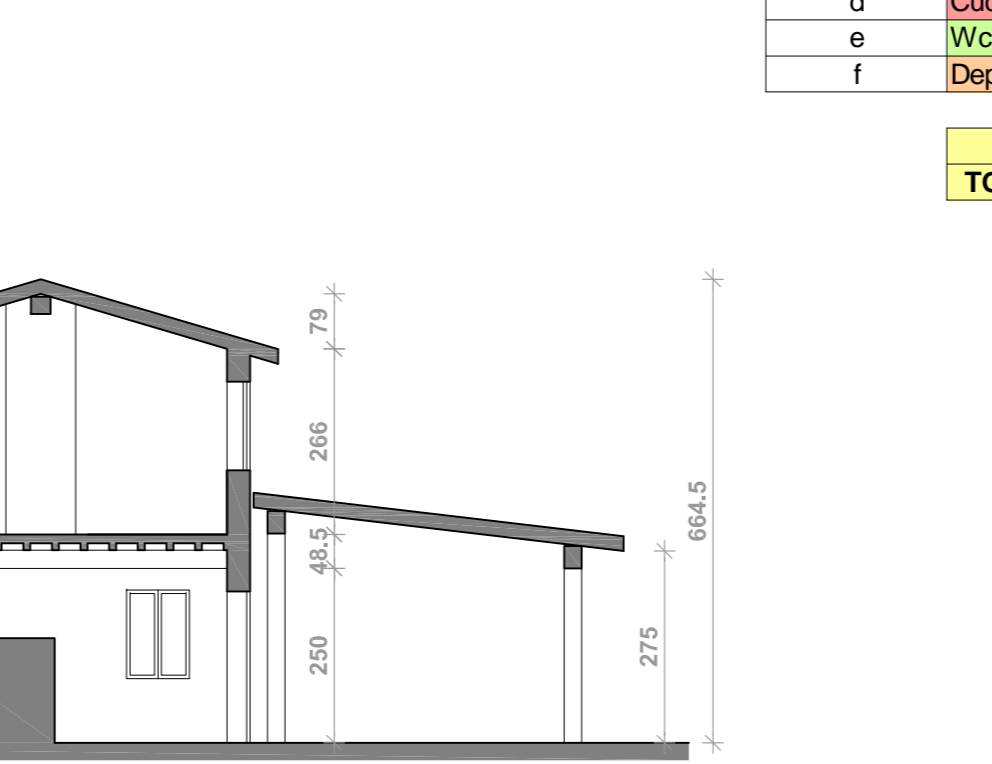
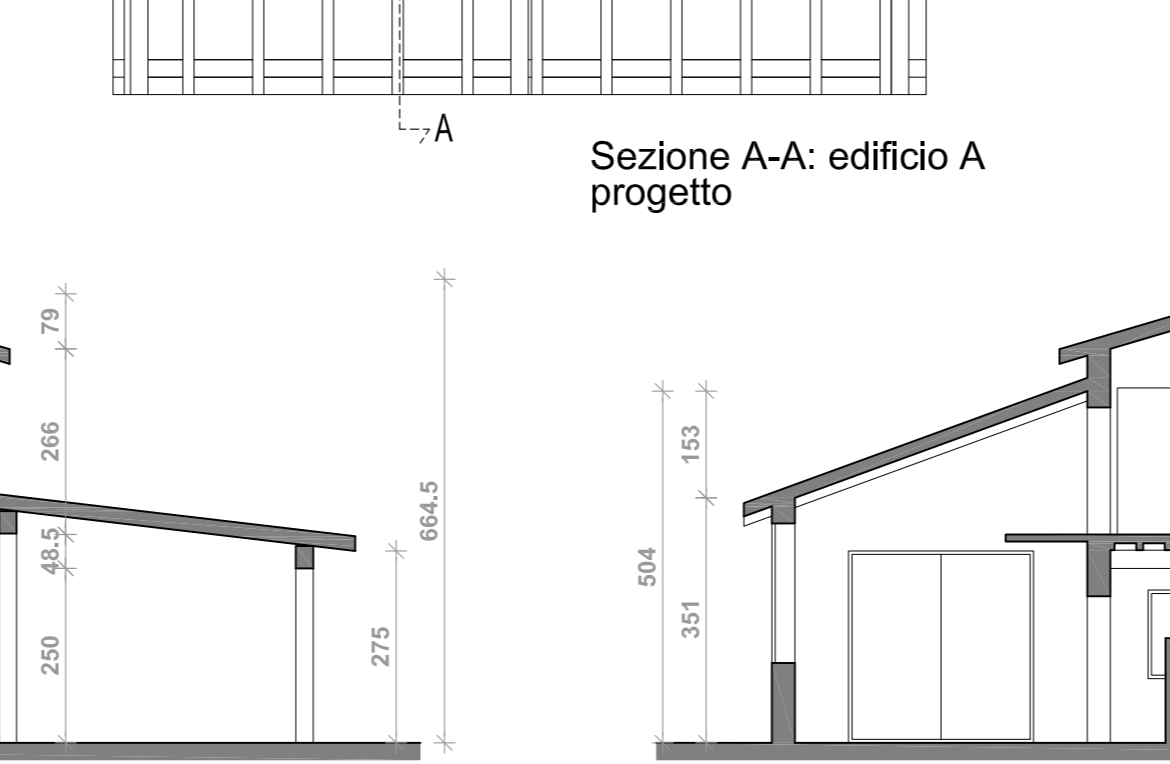
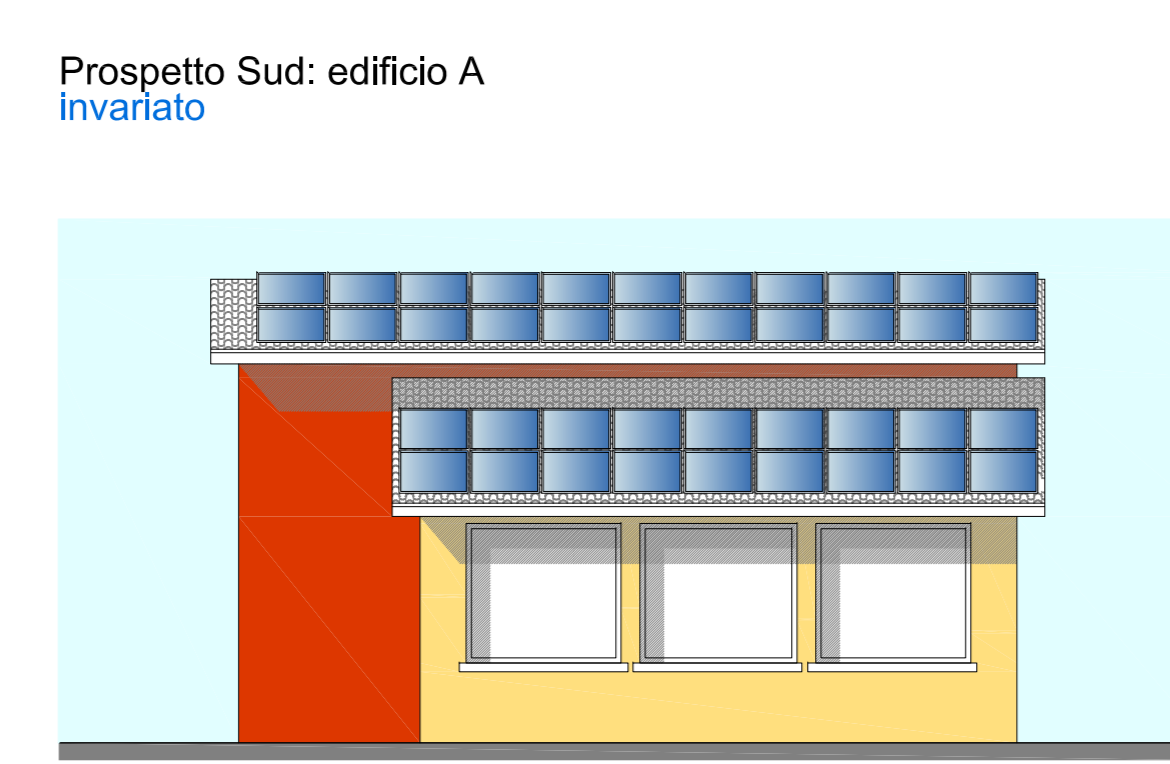
- Rotazione carrozina (Ø 150 cm)
- Percorso orizzontale
- Corrimano con altezza minima: 100 cm inattraversabile da una sfera Ø 10 cm
- Porta a battente con luce netta minima 80 cm, luce massima 120 cm e maniglia a 85/95 cm da terra

STATO DI FATTO

N°	AMBIENTE	S.U. (mq)	S.A. (mq)	S.F. (mq)	Verifica 1/8
a1	Pergolato	xxx	xxx	xxx	xxx
a2	Deposito	46,50		5,43	5,81
a3	Deposito	8,90		1,14	1,11
a4	Deposito	25,10		24,67	3,14
a5	Vano scala		7,95	xxx	xxx
a6	Deposito	56,01		5,72	7
b1	Disimpegno	3,98		1,00	0,5
b2	Wc uomini e disabili	12,48		0,83	1,56
e	Wc donne	7,42		1,24	0,93
f	Deposito	283,46		xxx	xxx
TOTALE		443,85	7,95		
TOTALE S.C. (S.U.+ 60% S.A.)		448,62			

PROGETTO

N°	AMBIENTE	S.U. (mq)	S.A. (mq)	S.F. (mq)	Verifica 1/8
a1	Zona premiatori	xxx	xxx	xxx	xxx
a2	Sala intrattenimento	34,25		4,28	4,28
a3	Zona cassa/reception	8,65		1,14	1,08
a4	Retrobar		10,45	1,14	1,31
a5	Vano scala		8,56	xxx	xxx
a6	Sala intrattenimento	24,99		21,89	3,12
a7	Direzione gara/segreteria	24,51		3,43	3,06
a8	Deposito	4,76		xxx	xxx
a9	Deposito	4,76		xxx	xxx
a10	Disimpegno	2,50		xxx	xxx
a11	Sala riunioni	18,15		2,29	2,27
b1	Wc disabili	3,98		1,00	0,5
b2	Wc uomini	12,48		0,83	1,56
c	Locale giudici di gara	15,04		5,75	1,88
d	Cucina	13,97		2,40	1,75
e	Wc donne	7,42		1,24	0,93
f	Deposito	283,46		xxx	xxx
TOTALE		458,92	19,01		
TOTALE S.C. (S.U.+ 60% S.A.)		470,33			



Comune di Medolla Provincia di Modena

ARCHITETTO
MATTEO BOTTI

P.O.C. di iniziativa privata, con valenza di P.U.A. e di concessione edilizia, come da L.R. 20/2000 e ss.mm. articolo 31, comma 5, per la costruzione di un impianto sportivo per: motocross, enduro, quad, mountain-bike, ciclocross e ciclismo

Foglio: 24
Mappale: 30-31-74-75-76

PROGETTISTA
Arch. Botti Matteo
via Don Felice Ceretti n° 6, 41037 Mirandola (MO)
C.F. BTMTT80H07F240Q P.IVA: 02763720360
mobile: 328-6031455 e-mail: matteo.botti@pec.it

PROPRIETA'
Bolognesi Daniela
via Roncaglio n° 11
C.F. = BLDNL64L71F240B
T.B.M. DI SACCHET EMILIO & C. SNC
via Roncaglio n° 11
P.IVA = 02271250363

ELABORATO
N

CONTENUTO TAVOLA
Cambio di destinazione d'uso con opere fabbricato A
Posizionamento fabbricati D - E

SCALA
1:500
1:100
1:50