

www.provincia.modena.it

Provincia di Modena
Assessorato alla Cultura
e al Turismo



Provincia
di Modena

www.provincia.modena.it

Immerse nel caratteristico paesaggio pianeggiante, l'architettura rinascimentale progettata da Baldassarre Peruzzi si coniuga agli edifici medievali, ai luoghi della memoria, alla modernità dell'attività produttiva tessile nella città di Carpi e a quella produttiva delle bilance di Campogalliano; realtà collegate da itinerari in bicicletta tra fabbricati rurali, mulini, oratori...



Carpi Balsamica, dal 17 al 25 maggio, Carpi
Metissage (musica, danza, gastronomia di altri mondi), giugno-luglio, Campogalliano
Sagra di S. Luigi a Rovereto, dal 29 agosto al 1 settembre, Novi di Modena
I Giorni della Bilancia e i Piatti della Bilancia, da settembre al 31 ottobre, Campogalliano
Carpi Grand Gourmet, 26 settembre, Carpi
Festival del racconto, dal 3 al 5 ottobre, Carpi
Il Profumo del mosto cotto, 19 ottobre, Soliera

Da vedere

Pieve romanica di Santa Maria in Castello, Santuario della Beata Vergine della Sassola a Campogalliano, chiesa dedicata a San Michele a Novi di Modena

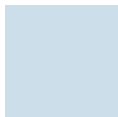
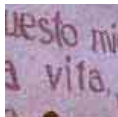
Musei: Museo della Bilancia di Campogalliano, Musei di Palazzo dei Pio e Museo Monumento al Deportato a Carpi

Castelli: Palazzo dei Pio a Carpi, Rocca Campori a Soliera

Luogo di memoria: Museo Monumento al Deportato, Ex Campo Fossoli e stazione ferroviaria di Carpi

Ambiente: Oasi Faunistica Borsari e la Francesca a Carpi, canale dei mulini tra Carpi e Campogalliano, Riserva Naturale della Cassa di Espansione del fiume Secchia

In bici: Ciclabile lungo il Percorso Natura sul fiume Secchia, da Rovereto di Novi alla rupe del Pescale di Prignano, itinerari Soliera in bici



Identifica un percorso, una terra caratterizzata dal lavoro dell'uomo, dal suo ingegno e dai suoi prodotti noti in tutto il mondo, quali la ceramica e i motori. Un percorso alla scoperta di un territorio in cui la storia, l'arte - come quella espressa nelle sale del Palazzo Ducale di Sassuolo negli affreschi del Boulanger, allievo di Guido Reni, nelle ville e nei castelli-l'ambiente e l'enogastronomia si conciliano con un'efficiente realtà produttiva.



Settimana Internazionale di Coppi e Bartali, 29 marzo, Sassuolo
Visita alle ville storiche di Formigine, in occasione della settimana della cultura, maggio
Maggio Fioranese, iniziative tutto il mese, Fiorano modenese
Giugno Maranellese, iniziative tutto il mese, Maranello
Settembre Formiginese, iniziative tutto il mese, Formigine
M.A.F. Musica a Fiorano, 6 e 7 settembre, Fiorano Modenese
Fiere d'Ottobre, iniziative tutto il mese, Sassuolo
Gran Premio del Gusto, 5 ottobre, Maranello
Scienza a Fiorano. Lo spettacolo della scienza, dal 13 al 19 ottobre, Fiorano Modenese
Woma Jazz, dicembre, Formigine

Da vedere

Palazzo Ducale di Sassuolo, ville storiche di Formigine, Santuario della Beata Vergine del Castello a Fiorano
Musei: Museo della Ceramica di Fiorano, Museo e Centro di Documentazione del Castello di Formigine, Galleria Ferrari di Maranello, Centro di Documentazione dell'Industria Italiana delle Piastrelle di Ceramica e Museo Ornitologico a Sassuolo, Collezioni di ceramiche artistiche sassolesi in Villa Vigarani Guastalla di Fiorano Modenese
Castelli: Castello di Formigine, Castello di Montegibbio, Castello di Spezzano
Ambiente: Oasi faunistica del Colombarone, Parco e Bosco del Castello di Montegibbio, Parco del Palazzo Ducale di Sassuolo, Riserva naturale delle Salse di Nirano, Parco di Villa Rangoni Macchiavelli a Maranello con edizione speciale di Parco in Fiore-Vispi a Maranello (5-6 aprile)
In bici: Ciclabile lungo il Percorso Natura del Secchia da Rovereto di Novi, Modena alla rupe del Pescale a Prignano
Relax: Terme della Salvarola

La passione per i motori, circolare come una ruota, ti avvolge e ti circonda negli eventi in programma tutto l'anno e nei "luoghi dei motori": Dalla Galleria Ferrari di Maranello, al Museo dell'Auto e Moto d'epoca Umberto Panini, al Museo dell'Auto Storica Stanguellini, alla Collezione Righini, al circuito di Fiorano Modenese.

Eccone alcuni:

Motori e Sapori, dal 13 al 16 marzo, Castelfranco Emilia **Concours d'elegance-Trofeo Salvarola Terme**, 15 e 16 marzo, Sassuolo **Modena Historic Challenge**, 5 e 6 aprile, Modena **Modena Terra di Motori**, 12 e 13 aprile, Modena **Mille Miglia**, 17 maggio, Modena **Maranello in corsa per la sicurezza e Terra di Mortori**, 4 maggio, Maranello **Mostra scambio di auto, moto, cicli città di Carpi**, 31 maggio, 1 e 2 giugno **Modena Cento Ore Classic**, giugno, Modena **Motoinsieme - Motogiro dell'Aceto Balsamico**, 22 giugno, Soliera **Motoraduno**, 18 maggio, 19 e 20 luglio, Mirandola **Raduno d'auto d'epoca**, settembre, Fiorano modenese **1898-1998-2008 Percorso nella vita di Enzo Ferrari**, settembre-novembre, Maranello **Vetrine Motori e Balsamici Sapori**, 3, 4 e 5 ottobre, Spilamberto **Diretta Gran Premio F1**, durante tutto l'anno, Maranello

Il verde delle colline ricoperte di vigneti, il bianco dei fiori di ciliegio circondano le rocche di Vignola e Spilamberto, i borghi medievali di Savignano sul Panaro, Levizzano, Castelvetro, il Parco archeologico e Museo all'aperto delle Terramare di Montale di Castelnuovo Rangone. Un filo rosso, come il colore del lambrusco, li collega; un itinerario ciclabile che parte da Modena e arriva a Vignola, per poi proseguire lungo il percorso del fiume Panaro.



39° Festa dei Ciliegi in fiore, dal 29 marzo al 27 aprile, Vignola
Parco Archeologico e Museo all'aperto della Terramara di Montale, iniziative e attività per il pubblico a partire dal 23 marzo fino a giugno, Montale di Castelnuovo Rangone
Fiera di San Giovanni Battista e Palio dell'Aceto Balsamico Tradizionale di Modena, dal 20 al 24 giugno, Spilamberto
Jazz in 'It, 27, 28 e 29 giugno, Vignola
Friction Festival, festa della musica, 5, 6 e 7 luglio, Spilamberto
Corteo Storico e Dama vivente. Il Cinquecento e le sue suggestioni, 13 e 14 settembre, Castelvetro di Modena
Lotta per la Spada dei Contrari, 20 e 21 settembre, Savignano sul Panaro
Sagra dell'uva e del Lambrusco Grasparossa di Castelvetro, 20 e 21, 27 e 28 settembre, Castelvetro di Modena
Amor diVino, fine ottobre, Savignano sul Panaro
Superzampone, 7 dicembre, Castelnuovo Rangone

Da vedere

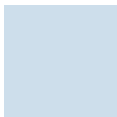
Musei: MusA-Museo dell'Assurdo di Castelvetro di Modena, Parco Archeologico e Museo all'aperto della Terramara di Montale, Museo dell'Elefante - Museo della Venere di Savignano sul Panaro, Museo del Balsamico Tradizionale di Modena e Antiquarium a Spilamberto, Museo Civico di Vignola

Castelli: Castello di Levizzano, Rocca Rangoni a Spilamberto, Castello di Vignola

Ambiente: Percorso Natura lungo il fiume Panaro, fontanili di Montale Rangone, i parchi di Castenuovo Rangone, la vie delle querce a Savignano s.P.

In bici: Ciclabile Modena-Vignola-Savignano s.P.; Percorso Natura lungo il fiume Panaro, percorsi ciclabili lungo le strade del Grasparossa

Palazzo Contrari Boncompagni e Casa Natale di Ludovico Antonio Muratori a Vignola, Palazzo Rangoni a Castelvetro
 Santuario di Puianello dedicato alla Madonna della Salute, Oratorio di San Michele a Levizzano



Il verde dei boschi d'alta quota, l'azzurro degli specchi d'acqua, il bianco delle vette innevate, il rosso dei tramonti. L'Appennino è un'emozione dalle mille sfumature, ma anche divertimento e avventura nelle escursioni organizzate di *trekking, orienteering, canyoning, scrambling*, nei safari notturni, nei parchi avventura, nelle passeggiate, a cavallo o sull'asino, sulle piste da sci o dall'alto di un deltaplano. Località ricche di storia, di tradizioni e di sapori.

.11 Tra metati e castagneti di Zocca, nella terra della Resistenza sulla Linea Gotica a Montese, sulle guglie del Parco dei Sassi di Roccamalatina, fino a raggiungere il Percorso Natura lungo il fiume Panaro

info: Ufficio Informazione Turistica Comunità Montana Modena Est



Azione Natura, dal 15 febbraio al 14 marzo, Marano sul Panaro
Festival nazionale ed europeo del Teatro dei ragazzi, dal 18 aprile a 11 maggio, Marano s.P.
Sagra del borlengo, ogni week-end di maggio, Guiglia
Concerto della Via Lattea, agosto, Montese
Rievocazione storica, agosto, Zocca
Sagra della patata e del Parmigiano Reggiano, settembre, Montese
Sagra della castagna, 12, 19 e 26 ottobre, Zocca

Da vedere

Musei: Museo Civico di Ecologia e Storia Naturale a Marano sul Panaro, Museo Storico e Forum Artis Museum, Raccolte di cose Montesine, Raccolta Augusto Righi a Montese, Museo del Castagno di Zocca

Castelli: Castello di Guiglia, Castello di Montetortore, Rocca di Montese

Pievi romaniche: chiesa di Santa Maria a Denzano, Pieve di Trebbio a Guiglia, Pieve dei Santi Pietro e Paolo a Semelano

Ambiente: Parco Regionale dei Sassi di Roccamalatina, Centro naturalistico Le Cince a Casona di Marano sul Panaro, Parco Faunistico di Festa-Marano sul Panaro, Percorso Belvedere da Casona di Marano a Monte Belvedere

In Bici: Percorso Natura lungo il fiume Panaro

.12 A guardia della valle dello Scoltenna il Castello Montecuccolo di Pavullo nel Frignano;

quello di Brandola di Polinago a dominare l'entrovalle del Rossenna info: Ufficio Informazioni Turistica di Pavullo e Polinago



Festa del cioccolato, fine marzo-primi aprile, Pavullo nel Frignano
Brandola in festa, 26 e 27 luglio, Polinago
La Corte dei Montecuccoli in festa, dal 10 al 14 agosto, Pavullo nel Frignano
Dimostrazione di giochi tradizionali, 24 agosto, Polinago

Da vedere

Musei: Centro Museale Montecuccolo-Museo Naturalistico del Frignano "Ferruccio Minghelli" e Collezione Gino Covili a Pavullo nel Frignano

Castelli: Castello di Montecuccolo a Pavullo, Castello di Brandola-Polinago, Castello di Semese

Borghi: di Lavacchio, Beneverchio e Mulino, Montebonello, Monzone e Gombola

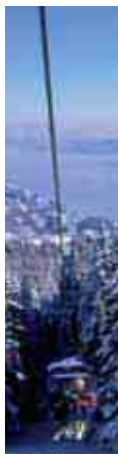
Ambiente: Riserva Naturale Orientata di Sassoguidano e Parco Ducale a Pavullo nel Frignano, Ponte del Diavolo, Ponte d'Ercole, Ponte di Olina

Via storica: Via Vandelli, strada ducale da Sassuolo a San Pellegrino in Alpe

Pieve di S.Giovanni a Renno, chiesa di San Vincenzo a Monteobizzo, chiesa della Natività di Maria a Montebonello, pieve di Sant'Apollinare a Coscogno

.13 Ai piedi del Parco Regionale dell'Alto Appennino modenese un ambiente diversificato e di notevole valore naturalistico; valli solcate da ruscelli, fitti boschi di faggio e di conifere, brughiere a mirtillo e limpidi specchi d'acqua, contornano rocche, borghi e pievi

info: IAT del Cimone



Fiaccolata di addio al Carnevale, martedì grasso, Fiumalbo
1° Rassegna de Il maggio dei Bambini, maggio, Riolunato
Infiorata del *Corpus Domini*, 28 maggio, Pievepelago
Madonna del Troglino e il Palio degli asini, 5 e 6 luglio, Montecreto
Sagra di Monfestino, rievocazione medievale, 19 e 20 luglio, Serramazzone-Monfestino
6° rassegna dei frutti di montagna, 26 e 27 luglio, Fanano
Sestola in musica, fine luglio
Vie del suono rassegna musicale, luglio-agosto, Pievepelago
La Torre in festa, 19 e 20 luglio, Lama Mocogno-Montecenero Torre di Montecuccoli
Fiera di Serramazzone, 11 e 12 agosto
Festa dei lamponi, dal 13 al 17 agosto, Lama Mocogno
Festa del mirtillo, 9 e 10 agosto, Pievepelago
Festa di San Bartolomeo, 23 e 24 agosto, Fiumalbo
Festa del fungo, 28 settembre, Fanano
Giochi di croccante e cioccolato, dal 10 al 12 ottobre, Sestola
Festa della castagna, 25 e 26 ottobre, Montecreto

Festival Chitarristico Internazionale, Arte a sei corde, luglio e agosto,
Fanano, Fiumalbo, Montecreto, Pavullo, Riolunato, Sestola

Da vedere

Musei: Parco di Sculture in Pietra a Fanano, Museo d'Arte Sacra a Fiumalbo, Museo Giardino della Rosa Antica a Montagnana di Serramazzone, Mostra sulle Orme di Obizzo da Montegarullo a Pievepelago, Musei del Castello-Museo della Civiltà Montanara e Museo degli Strumenti Musicali Meccanici, Giardino Botanico Alpino "Esperia" a Sestola
Castelli: Rocca di Montecuccolo a Montecenero-Lama Mocogno, Rocca del Pelago-Pievepelago, Castello di Monfestino e Castello di Pompeano a Serramazzone, Castello di Sestola

Borghi: di Lotta, di Sant'Andrea Pelago, Roncoscaglia, Vesale

Pieve di San Silvestro a Fanano, chiesa di San Bartolomeo di Fiumalbo, Oratorio di San Biagio a Roncoscaglia, chiesa di San Michele Arcangelo a San Michel Pelago-Pievepelago, chiesa di San Giorgio a Vesale

Ambiente: Parco Regionale dell'Alto Appennino Modenese, Parco dei castagni di Montecreto

Ponte del Diavolo a Lama Mocogno, Ponte della Fola a Pievepelago

Via storica: la Via Romea Nonantolana che collegava Nonantola e Fanano attraverso Croce Arcana conduce in Toscana; tratto della via Francigena.

Laghi: Ninfa, Santo, Baccio, Torbido, Turchino, Scaffaiolo, Pratignano



.14 Dall'Abbazia di Frassinoro, situata sull'antica via Bibulca, legata a Matilde di Canossa, alle testimonianze che richiamano valori di libertà e democrazia: il Museo della Repubblica Partigiana di Montefiorino e il Parco della Resistenza di Monte S. Giulia

info: UIT Comunità Montana Modena Ovest



Fiera della gastronomia montana, dal 31 maggio al 2 giugno, Prignano sulla Secchia
Sagra del ciaccio Palaganese, 28 e 29 giugno, Palagano
Settimana Matildica nelle Terre della Badia di Frassinoro, dal 26 luglio al 3 agosto, Frassinoro
Festa Matildica Montebaranzone di Prignano, dal 22 al 24 agosto, Prignano sulla Secchia
Musica e Teatro al Borgo di Montefiorino, agosto, Montefiorino
Festa della castagna Fontanaluccia di Frassinoro, 18 e 19 ottobre, Frassinoro
Sagra del tartufo modenese, il 12 ottobre a Frassinoro, 25 e 26 ottobre, 1 e 2 novembre a Montefiorino
Capodanno celtico, 31 ottobre, Montefiorino

Da vedere

Musei: Museo della Repubblica Partigiana di Montefiorino, Memorial Santa Giulia a Monchio di Palagano, Museo Etnografico Provinciale Don Luigi Pellegrini a San Pellegrino in Alpe

Castelli: Rocca di Montefiorino

Pievi romaniche: chiesa di S. Maria e S. Claudio a Frassinoro, chiesa di S. Andrea a Vitriola, pieve di Santa Maria Assunta a Rubbiano, pieve di S. Giulia a Monchio di Palagano

Borghi: di Rovolo, di Romanoro

Ambiente: Parco della Resistenza di Monte Santa Giulia, Percorso Natura lungo il fiume Secchia da Modena alla Rupe del Pescale di Prignano, itinerari nelle valli Dolo, Dragone, Rossenna

Via storica: Via Bibulca (che conduceva dalla valle del Secchia fino a San Pellegrino in Alpe), sentiero "Matilde" che si snoda da ponte Cadignano a S. Pellegrino in Alpe

.15 Stazioni Invernali dell'Appennino modenese

info: IAT del Cimone e UIT Comunità Montana Modena Ovest

Consorzio Stazione Invernale del Cimone

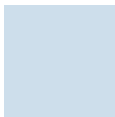
(Fanano, Sestola, Montecreto, Riolunato)

Sant'Anna Pelago-Pievepelago

Fiumalbo

Piane di Lama Mocogno

Frassinoro-Piandelagotti





PICCOLA GUIDA PER UNA GRANDE

Ospitalità

modenese

Diario di viaggio 2008!

Alcuni dei tanti appuntamenti da non perdere nel territorio modenese: spunti, suggerimenti, occasioni per un tour indimenticabile. Una provincia da scoprire passeggiando, alla ricerca delle molteplici tracce di un ingegno creativo davvero unico: tipicamente romanico nelle pievi, medievale nei castelli, barocco nei palazzi ducali.

Una visita alle raccolte museali, spesso in sedi storiche prestigiose o in edifici modernamente allestiti, permette di gustare con tranquillità il patrimonio culturale, percependo anche la passione per i motori che contraddistingue questa terra.

Pedalare fra i colori e i profumi delle colline, fermarsi ad osservare gli orizzonti sospesi della campagna, inoltrarsi nei parchi, nelle riserve, raggiungere le vette più alte dell'Appennino, assaporando la "cultura" dell'ospitalità modenese, che si materializza nei prodotti tipici, gustati seduti a tavola o nei luoghi di produzione, nelle visite che vengono organizzate, nelle diverse attività proposte.

Si parte...

**Cimone Dolce e Dinamico, Natura W,
Piacere Modestamente Montagna**
da aprile a novembre, attività ludico-sportive
e culturali nell'Appennino modenese
www.appenninomodense.net

Musei da... gustare
19 e 20 aprile, eventi e degustazioni nei musei
www.museimodenesi.it

Fattorie Aperte
11 e 18 maggio, per conoscere e degustare i
prodotti tipici in ambiente rurale
www.agrimodena.it

Transromantica e le sue pievi aperte
giugno, eventi nei principali luoghi di arte romanica
www.provincia.modena.it

Armonia tra Musica e Architettura
in estate, nelle chiese e nelle pievi
www.provincia.modena.it

Festival filosofia
dal 19 al 21 settembre, Modena, Carpi e
Sassuolo, sulla "Fantasia"
www.festivalfilosofia.it

Poesia Festival
dal 25 al 28 settembre, Castelnuovo R., Castelvetro,
Savignano s.P., Spilamberto, Vignola, Maranello e Marano s.P.
www.poesiafestival.it

Grandezze & Meraviglie Festival Musicale Estense
da settembre a novembre, concerti in luoghi storici a Modena,
Carpi, Mirandola, Sassuolo, Vignola e Villa Sorra
www.grandezzemeraviglie.it

VIE Scena Contemporanea Festival
dal 10 al 18 ottobre, teatro, danza, performances artistiche,
Modena, Carpi e Vignola
www.viefestivalmodena.com

Congresso Mondiale IFOAM dell'Agricoltura Biologica
dal 16 al 20 giugno, Modena, Carpi e Vignola
www.modenabio2008.org

... sport e motori

**Campionati Italiani Assoluti CIP
di sci di fondo e Biathlon**
22, 23, 24 febbraio, Frassinoro-Piandelagotti
Terra di motori
da marzo a ottobre, www.provincia.modena.it
Giro d'Italia
22 e 23 maggio, arrivo di tappa a Carpi e partenza da Modena
www.provincia.modena.it
Centenario Dorando Pietri Olimpiadi Londra 1908-2008
celebrazioni a Carpi durante tutto l'anno, www.dorandopietri.it
20° Maratona d'Italia
12 ottobre, Maranello, Formigine, Modena, Soliera, Carpi
www.italianmarathon.it

MOStre a MOdena e dintorni

Franco Vaccari: Opere 1955-1975
fino al 17 febbraio, Palazzo Santa Margherita
Runa Islam: Lost Cinema Lost
Tobias Putrih: Lost Cinema Lost
dal 27 gennaio al 30 marzo, Palazzo Santa Margherita
In our Time. New Photography from Britain
dal 19 aprile a metà luglio, Palazzo Santa Margherita
Modena Contemporanea
eventi di arti visive nelle gallerie modenese
MODENA www.comune.modena.it/gioarte

Immagine del Principe.
I ritratti di Alberto III dei Pio di Carpi
dal 15 marzo al 15 giugno
Il Palazzo dei Pio a Carpi.
Dieci secoli di storia
dal 15 novembre al 15 febbraio
PALAZZO DEI PIO, CARPI www.wawafosa.net/tribe.it/palazodeipio/

Di scena in scena
dal 1 marzo al 29 giugno, mostra dedicata
allo scenografo Koki Fregni
CASTELLO DEI PICO, MIRANDOLA www.castellopico.it

Buell: Noman land marzo
Love-frammenti visivi di un discorso amoroso
luglio-settembre

GALLERIA D'ARTE CONTEMPORANEA E GALLERIA DEI SOTTERRANEI
DI PALAZZO DUCALE DI PAVULLO
www.comune.pavullo-nel-frignano.mo.it



INFORMAZIONI UTILI

Aeroporto G. Marconi di Bologna
via Triumvirato 84, 40132 Bologna
Tel. 051 6479615
www.bologna-airport.it

Stazioni treni
Modena, Carpi, Castelfranco Emilia,
Mirandola, S. Felice sul Panaro
call center 892021 www.trenitalia.com

Sassuolo, Fiorano Modenese, Formigine
call center 800 111 101 www.atcm.mo.it

Soliera, Carpi, Novi di Modena
call center 800 111 101 www.atcm.mo.it

Vignola, Savignano s. P. - Bologna
call center 051 290290 www.suburbanafbv.it

Informazioni bus per tutto il territorio modenese
call center 800 111 101 www.atcm.mo.it

Noleggio biciclette e altri servizi mobilità
info presso uffici di informazione e accoglienza turistica
e punti informativi

SOS TURISTA presso IAT R di Modena
Tel. 059 2032660

Ospitalità



Informazioni su

Musei, orari di apertura, mostre, iniziative: www.museimodenesi.it

Riserve, Parchi e aree di interesse storico-naturalistico: www.provincia.modena.it

Fattorie didattiche, agricoltura e alimentazione, prodotti tipici e biologici: www.agrimodena.it

Negozi aperti alla domenica, intrattenimenti in piazza, sagre, eventi, mercati ambulanti e mercatini tematici: www.commerciomodena.it

Società d'area e Consorzi a valenza turistica, club di prodotto e società di gestione di servizi turistici aperti al pubblico

Area Aree, piazzale Avanzini Paggeria Nuova, Sassuolo, Tel. 0536 1844853 fax 0536 805527, info@areaaree.it

Consorzio Stazione Invernale del Cimone, via Strada Statale Ovest 23, Sestola, Tel. 0536 62350, www.cimonesci.it, bollettino.neve, Tel. 0536 62350 fax 0536 60021, info@cimonesci.it

Consorzio "Valli del Cimone", via Giardini 15, Pavullo, Tel. 0536 325586 fax 0536 328031, www.vallidelcimone.it, info@vallidelcimone.it

Modenatur, via Scudari 10, Modena, Tel. 059 220022 fax 059 2032688, www.modenatur.it, info@modenatur.it

Promappennino, via Mauro Tesi 1209, Zocca, Tel. 059 986524 fax 986510, www.promappennino.it, promappennino@montana-est.mo.it

Terme della Salvarola, via Salvarola 137, Loc. Salvarola Terme-Sassuolo, Tel. 0536 987511-30 fax 0536 873242, www.termesalvarola.it, info@termesalvarola.it

Strade dei vini e dei Sapori

Strada dei Vini e dei Sapori Città, Castelli, Ciliegi, via Tavoni 20, Vignola, Tel. 059 776711 fax 059 7702930,

www.cittacastellilciegi.it, info@cittacastellilciegi.it

Strada dei Vini e dei Sapori della Pianura modenese Terre Piane, via 3 Febbraio n.2, Carpi, Tel. 059 649327 fax 059 649456,

www.terrepiane.net, info@terrepiane.net

Per informazioni relative ad alberghi, ad altre strutture ricettive, agenzie di viaggio, servizi turistici, calendario eventi per Comune: **Annuario dell'Ospitalità 2008**, www.provincia.modena.it

INFORMAZIONI SULL'OSPITALITÀ

 **I.A.T R di Modena**
piazza Grande 14, Modena,
Tel. 059 2032660, iatmo@comune.modena.it

 **IAT Terre d'Argine**
(Carpi, Campogalliano, Novi di Modena, Soliera)
via Berengario 2, Carpi, Tel. 059 649255, iat@carpidiem.it

 **Nonantola**
via Marconi 1, Nonantola, Tel. 059 896555,
pil@comune.nonantola.mo.it
San Cesario s.P., piazza Roma 2, Tel. 059 936711

 **IAT dei Comuni di Sassuolo, Fiorano Modenese, Formigine**
piazza Avanzini, Paggeria Nuova, Sassuolo, Tel. 0536 1844853,
info@areaaree.it

 **IAT Terra di Motori**
via Dino Ferrari 43, Maranello, Tel. 0536 073036,
iat@maranello.it

 **UIT Comunità Montana Modena Ovest**
(Montefiorino, Frassinoro, Palagano, Prignano s.S.)
via Rocca 1, Montefiorino, Tel. 0536 962727,
infoturismo@cmovest.mo.it

 **IAT del Cimone**
(Sestola, Fanano, Fiumalbo, Lama Mocogno, Montecreto,
Pievepelago, Riolunato, Serramazzone)
corso Umberto I, 3, Sestola, Tel. 0536 62324,
infosestola@msw.it

 **Unione del Sorbara**
(Bastiglia, Bomporto, Ravarino)
via per Modena 7, Bomporto, Tel. 059 800912,
cultura.turismo@unionedelsorbara.mo.it

 **Unione Comuni Modenesi Area Nord**
(Finale Emilia, Camposanto, Cavezzo, Concordia s.S., Medolla,
San Felice s.S., San Possidonio, San Prospero s.S.)
via Roma 85, Medolla, Tel. 0535 53811,
unione@comunimodenesiareanord.it

 **UIT di Mirandola**
piazza Marconi 28, Mirandola, Tel. 0535 610944,
uit.mirandola@tiscali.it e **URP comunali**

 **URP di Castelfranco Emilia**
piazza della Vittoria 8, Tel. 059 959216,
urp@comune.castelfranco-emilia.mo.it

 **Ufficio Informazione e Accoglienza Turistica**
(Spilimbergo, Castelvetro, Castelfnuovo R., Savignano s.P., Vignola)
via Roncati 28, Spilimbergo, Tel. 059 781270

 **Ufficio Informazione Turistica Comunità Montana
Modena Est**
(Zocca, Guiglia, Marano s.P., Montese),
via Mauro Tesi 1209, Zocca, Tel. 059 986524,
promappennino@montana-est.mo.it

 **Ufficio Informazione Turistica di Pavullo e Polinago**
Piazza Montecuccoli 1, Pavullo, Tel. 0536 29964,
uit@comune.pavullo-nel-frignano.mo.it

Mutna etrusca diventa la romana *Mutina*, poi **Modena**, solcata da numerosi canali, ricca di cultura e arte fin dall'epoca del medievale Duomo, riconosciuto dall'UNESCO, insieme a Piazza Grande e alla Torre Ghirlandina, "Patrimonio dell'Umanità". L'antica capitale estense è prestigiosa anche per le raccolte archeologiche, d'arte e naturalistiche del Sei-Settecento, è rinomata nell'Ottocento, florido di luoghi per attività teatrali e musicali, ai giorni nostri riempiti dall'eco della voce di Luciano Pavarotti.



Percorsi per raccontare l'Arte all'interno della Galleria Estense, gennaio-aprile
Concerti d'inverno, dal 26 gennaio al 16 marzo, Teatro Comunale L. Pavarotti e Teatro delle Passioni
Serate Estensi, rievocazione in costume ed eventi, dal 12 al 22 giugno
Festa della Musica, 21 giugno
Festival Internazionale delle Bande Militari, dal 7 al 12 luglio
in fiera
Modenantiquaria, dal 16 al 24 febbraio
Children's Tour, salone per le vacanze per giovani, dal 28 al 30 marzo
Motorsport Expotech, 16 e 17 ottobre
Skipass, salone del turismo invernale, dal 30 ottobre al 2 novembre
78 Novecento, gran mercato dell'antico, dal 12 al 16 novembre

Da vedere

Musei: Galleria Estense, Museo Civico Archeologico Etnologico e Museo Civico d'Arte, Galleria Civica, Museo della Figurina, Musei del Duomo, Musei Universitari, Fotomuseo Giuseppe Panini, Raccolta d'Arte della Provincia di Modena, Museo del Combattente, Museo d'Auto e Moto d'epoca Umberto Panini, Museo dell'Auto storica Stanguellini, Museo dei Presepi a Villanova.

Modena Estense: Palazzo e Giardino ducale, Collegio e chiesa di S. Carlo, chiesa di S. Giorgio, del Voto, di S. Biagio, del Carmine, S. Bartolomeo, S. Barnaba

Modena Rinascimentale: Palazzo Comunale con la Sala del Fuoco, chiesa di S. Pietro

Modena del '700: Istituto d'Arte Venturi, Orto Botanico, chiesa di S. Maria Pomposa, Aedes Muratoriana e piazza della Pomposa, Palazzo dei Musei, Palazzo dell'Università, chiesa di S. Giovanni Battista.

Modena del '800: Palazzo S. Margherita, Palazzo del Foro Boario, Sinagoga, Teatro Comunale, Teatro Storchi, Palazzo della Provincia.

Modena del '900: Fontana dei due Fiumi del Graziosi, mercato Albinelli, portali Liberty di via Modonella e via Gherarda, piazza Mazzini con i suoi palazzi.



.02 Lungo la via dei pellegrini: Nonantola

info: Nonantola

Terra il cui prestigio risale nel tempo fino all'alto Medioevo, epoca in cui fiorì l'Abbazia benedettina, una delle più potenti dell'Italia settentrionale. Il Monastero, il Refettorio, con interessanti affreschi, il Tesoro e l'Archivio abbaziale, tra i più importanti d'Europa con i diplomi di Carlo Magno, assieme ai Musei cittadini, all'Oasi del Torrazzuolo e i percorsi naturalistici all'interno della Partecipanza agraria meritano, certo, una visita!



Nonantola Film Festival 2008, dal 9 al 20 aprile
Soghi, Saba e savor, fine settembre
Profumo di cioccolato, novembre

Da vedere

Abbazia di Nonantola e Archivio Abbaziale, Torre dei Modenesi e Torre dei Bolognesi

Musei: Museo di Nonantola, Museo Benedettino Nonantolano e Diocesano d'Arte Sacra

Luogo di memoria: Villa Emma, sede della mostra permanente *I ragazzi ebrei di Villa Emma a Nonantola: 1942-43*

Via storica: via Romea Nonantolana, antica direttrice che collegava Nonantola con Pistoia passando per Fanano

.03 Il borgo franco di Castelfranco Emilia...

info: URP Castelfranco Emilia

Nei pressi dell'antica *Forum Gallorum*, fu teatro nel 43 a.C. della "battaglia di Modena" fra Antonio e Ottaviano.



Camminata a Villa Sorra, 25 aprile
Buskers Festival Hopla, dal 24 al 25 maggio
Festa di San Nicola Sagra del tortellino, dall'8 al 14 settembre

Da vedere

Villa Sorra e il Parco, Castello di Panzano, sede della collezione di auto storiche Righini

Musei: Museo Civico Archeologico

Ambiente: Oasi della Cassa di Espansione del canale San Giovanni a Manzolino

Via storica: Via Romea Nonantolana

.04 San Cesario sul Panaro: passando attraverso "l'antica selva di Vilzacara"

info: San Cesario sul Panaro

Alberi monumentali, residuo di selve impenetrabili, rimangono, preziose testimonianze, assieme ad antichi palazzi e alla Basilica d'origine preromanica con il monumento funerario Boschetti di Antonio Begarelli, a perenne ricordo di un lungo e ricco passato. La corte longobarda, poi baluardo del sistema difensivo contro i bolognesi, fu teatro del celebre episodio della "Secchia rapita" cantato dal Tassoni.



Carnevale delle contrade, febbraio
Arcipelaghi sonori, Festival di musica etnica, terza settimana di agosto
Note di Passaggio (concerti Sighicelli), ottobre/dicembre

Da vedere

Villa Boschetti e Parco

Ambiente: Cassa di Espansione del fiume Panaro e Laghi Sant'Anna - **Via storica:** Via Romea Nonantolana

Filo conduttore il canale Naviglio, per risalire la corrente fino a Modena. Si parte da Bastiglia, fra tradizioni di civiltà contadina, per giungere a Bomporto, dalla celebre darsena ottagonale con le "porte vinciane" che sfruttano un principio idraulico di Leonardo da Vinci. È piacevole passeggiare tra i casini, i palazzi, le ville delle corti rurali di Ravarino... assaporando ambienti quasi 'sospesi' nel tempo e nello spazio.



Festa della civiltà contadina, 30 e 31 maggio, 1 e 2 giugno, Bastiglia
Dolcissima, 29 e 30 marzo, Bomporto
Festa della tagliatella, 12,13,19 e 20 luglio, Bomporto
Sagra della Beata Vergine delle Grazie, 8 settembre, Stuffione di Ravarino
Sagra del lambrusco, 13,14,20 e 21 settembre, Bomporto-Sorbara
Fiera di S.Martino, dall' 1 all' 11 novembre, Bomporto

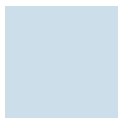
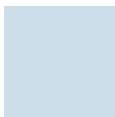
Lungo le antiche sponde, concerti nelle ville lungo il fiume Panaro,
giugno e luglio, Bastiglia, Bomporto, Ravarino (Nonantola e Spilamberto)

Da vedere

Palazzi e ville lungo le sponde del fiume Panaro, Crocifissione di Antonio Begarelli nella parrocchiale di Bomporto.
Parrocchiale di Stuffione di Ravarino con prestigiosi dipinti

Musei: Museo della Civiltà Contadina a Bastiglia

In bici: Ciclabile Modena-Bastiglia; percorso Bastiglia, Bomporto, Nonantola, Villa Sorra lungo il Percorso Natura



Un territorio delimitato da fiumi e canali, da un'alternanza di dossi e valli. Castelli, torri, ville e palazzi, avvolti dalla nebbia ispirano miti e leggende con fantastiche creature: *palpastrighe*, *foionchi*, *magalassi*... Terre di antichi fasti estensi e di straordinarie menti quali Giovanni Pico della Mirandola.



Maggio in fiera 2008, dal 17 al 25 maggio, Mirandola
Millenaria fiera del Bruino, del "belson" e del "lambrusc", dal 4 al 9 luglio, Medolla
Fiera Agricola Gastronomica, dal 19 al 21 luglio, Mirandola
Sagra d'Agosto, dal 23 al 26 agosto, San Possidonio
Fiera di Settembre, dal 29 agosto al 2 settembre, San Felice sul Panaro
Festival Noir, dal 21 al 24 agosto, Finale Emilia
Fiera di Settembre, 14 settembre, Cavezzo
Fiera di Ognisanti e mostra del prodotto locale, 1 e 2 novembre, Concordia sulla Secchia
Tradizionale Fiera di Luglio, Camposanto
Viva S. Prospero, la Festa dei Sapori caratteristici, 23 e 24 novembre, San Prospero sulla Secchia

Da vedere

Musei: Musei Civici di Finale Emilia, Museo Civico di Mirandola, Mostra Archeologica Venturini a S.Felice s.P.

Castelli: Castello di Finale Emilia, Castello dei Pico a Mirandola, Castello di San Felice sul Panaro

Pieve romanica di Santa Maria delle Neve a Quarantoli, Mirandola

Ambiente: Oasi delle Valli di Mortizzuolo a Mirandola, Oasi faunistica Valdisole e passeggiata dei mulini a Concordia sulla Secchia, Impianto di Fitodepurazione Le Meleghine a Finale Emilia, Oasi di riequilibrio San Matteo a Medolla, Percorso maceri e Bosco Angelo Tomasini a San Felice sul Panaro, Cave delle ex fornaci di Budrighello a San Possidonio, Parco Bosco Villa Tusini a S. Prospero

In bici: Ciclabile Modena-Mirandola-Finale Emilia, Medolla-Mirandola, Medolla-San Felice, San Felice-Finale Emilia, percorso ciclabile le ville di San Prospero

