

STRADE PROVINCIALI - ZONA DI MODENA
 Centro operativo tel. 059 209878 fax 059 2558978
 Assistente Tecnico Viabilità VULCANO FRANCESCO
 - 334 6381475
 Cell. reperibilità zona 331 1708187

NP	Nuova Pedemontana	1.930
467	Scandiano	9.543
TOTALE km.		11.473

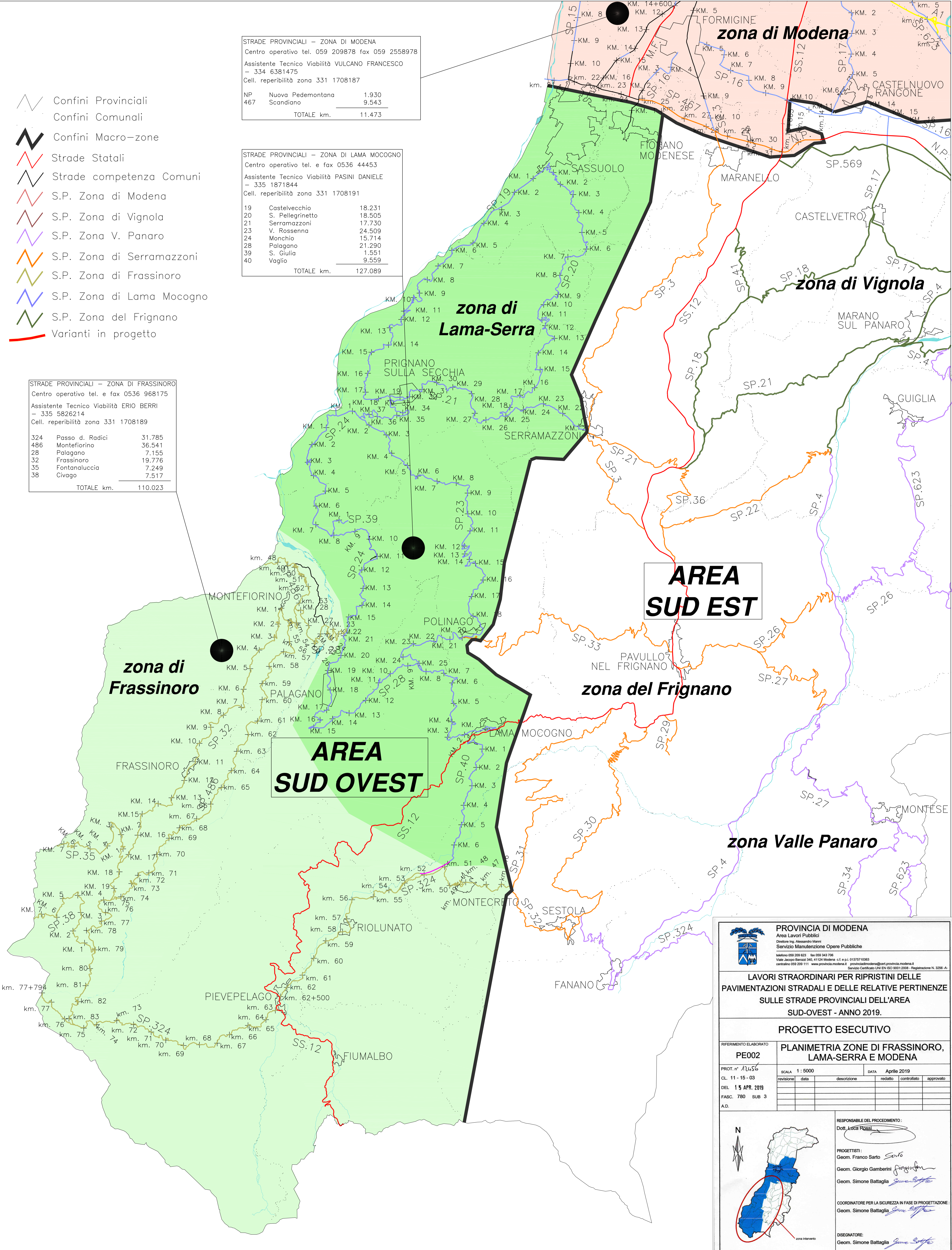
STRADE PROVINCIALI - ZONA DI LAMA MOCOGNO
 Centro operativo tel. e fax 0536 44453
 Assistente Tecnico Viabilità PASINI DANIELE
 - 335 1871844
 Cell. reperibilità zona 331 1708191

19	Castelvecchio	18.231
20	S. Pellegrinetto	18.505
21	Serramazzone	17.730
23	V. Rossenna	24.509
24	Monchio	15.714
28	Palagano	21.290
39	S. Giulia	1.551
40	Vaglio	9.559
TOTALE km.		127.089

STRADE PROVINCIALI - ZONA DI FRASSINORO
 Centro operativo tel. e fax 0536 968175
 Assistente Tecnico Viabilità ERIO BERRI
 - 335 5826214
 Cell. reperibilità zona 331 1708189

324	Passo d. Radici	31.785
486	Montefiorino	36.541
28	Palagano	7.155
32	Frassinoro	19.776
35	Fontanaluccia	7.249
38	Civago	7.517
TOTALE km.		110.023

- Confini Provinciali
- Confini Comunali
- Confini Macro-zona
- Strade Statali
- Strade competenza Comuni
- S.P. Zona di Modena
- S.P. Zona di Vignola
- S.P. Zona V. Panaro
- S.P. Zona di Serramazzone
- S.P. Zona di Frassinoro
- S.P. Zona di Lama Mocogno
- S.P. Zona del Frignano
- Varianti in progetto



AREA SUD EST

AREA SUD OVEST

PROVINCIA DI MODENA
 Area Lavori Pubblici
 Direttore Ing. Alessandro Manni
 Servizio Manutenzione Opere Pubbliche

telefono 059 209 623 fax 059 343 706
 Viale Jacopo Barozzi 340, 41124 Modena, c.t. e p.l. 01375710263
 provincialmodena@port.provincia.modena.it
 centralino 059 209 111 www.provincia.modena.it Servizio Certificato UNI EN ISO 9001:2008 - Registrazione N. 3256-A/

LAVORI STRAORDINARI PER RIPRISTINI DELLE PAVIMENTAZIONI STRADALI E DELLE RELATIVE PERTINENZE SULLE STRADE PROVINCIALI DELL'AREA SUD-OVEST - ANNO 2019.

PROGETTO ESECUTIVO

REFERIMENTO ELABORATO: **PE002**

PROT. n° 11456
 CL 11-15-03
 DEL 15 APR. 2019
 FASC. 780 SUB 3
 A.D.

revisione	data	descrizione	redatto	controllato	approvato

SCALA 1:5000 DATA Aprile 2019

PLANIMETRIA ZONE DI FRASSINORO, LAMA-SERRA E MODENA

RESPONSABILE DEL PROCEDIMENTO:
 Dott. Luca Rossi

PROGETTISTI:
 Geom. Franco Sarto
 Geom. Giorgio Gamberini
 Geom. Simone Battaglia

COORDINATORE PER LA SICUREZZA IN FASE DI PROGETTAZIONE:
 Geom. Simone Battaglia

DISEGNATORE:
 Geom. Simone Battaglia