



# PROVINCIA DI MODENA

Area Lavori Pubblici

Direttore Ing. Alessandro Manni

Servizio Lavori speciali Opere Pubbliche

telefono 059 209 623 fax 059 343 706  
via Pietro Giardini 474/c Direzionale 70, 41124 Modena c.f. e p.i. 01375710363  
centralino 059 209 111 www.provincia.modena.it provinciadimodena@cert.provincia.modena.it  
Servizio Certificato UNI EN ISO 9001:2008 - Registrazione N. 3256 -A-

ITIS "E. FERMI"  
via Luosi, Modena

## FORNITURA E POSA CAPPE CHIMICHE

RIFERIMENTO ELABORATO

PE.IM-01.00

PLANIMETRIA ESTERNA E PIANTA PIANO SECONDO

PROT. n°

SCALA

//

DATA

MARZO 2018

CL.

revisione	data	descrizione	redatto	controllato	approvato

DEL

FASC.

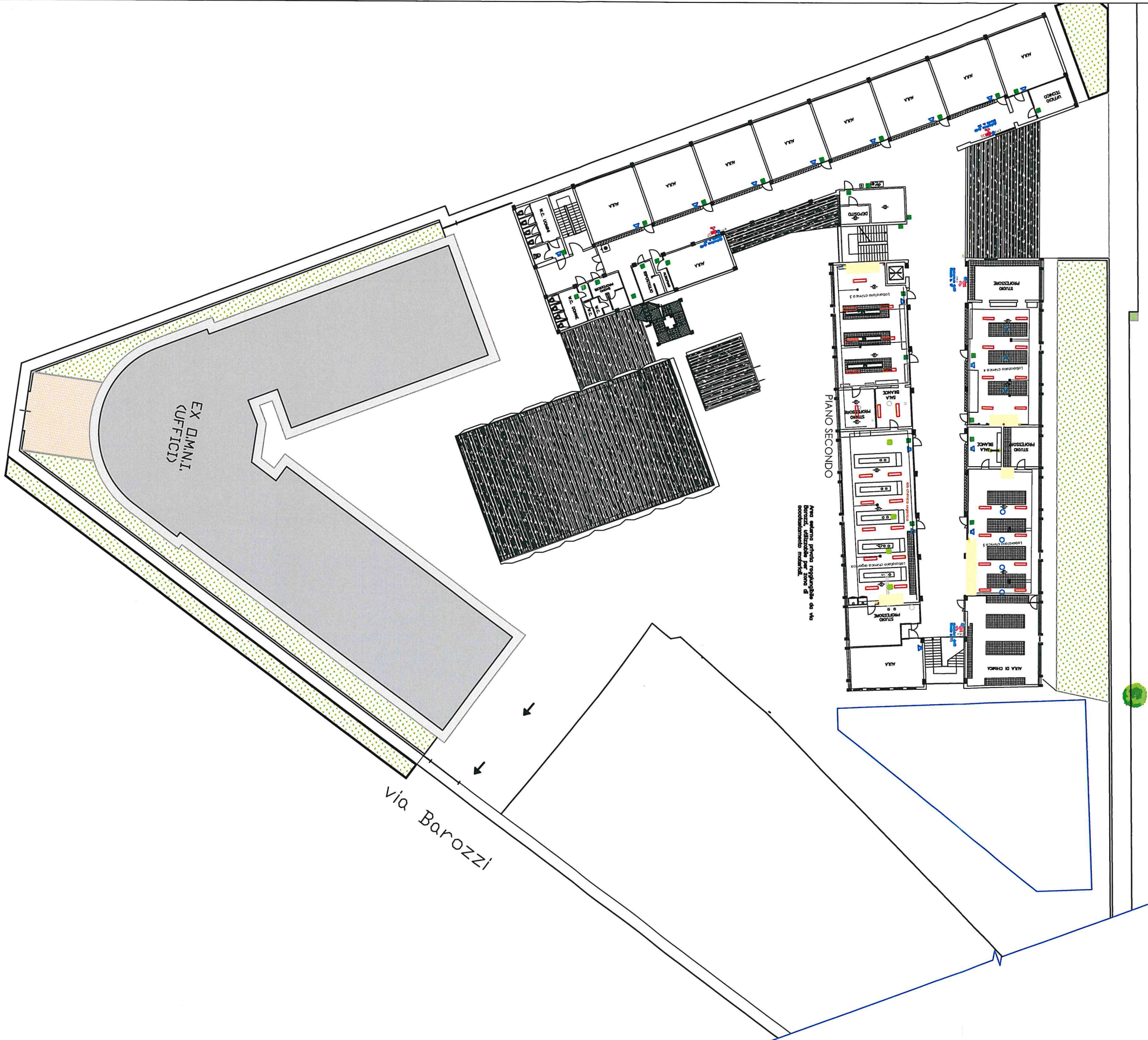
SUB

N



RESPONSABILE DEL PROCEDIMENTO  
Ing. Alessandro Manni

PROGETTISTA  
Ing. Daniele Gaudio

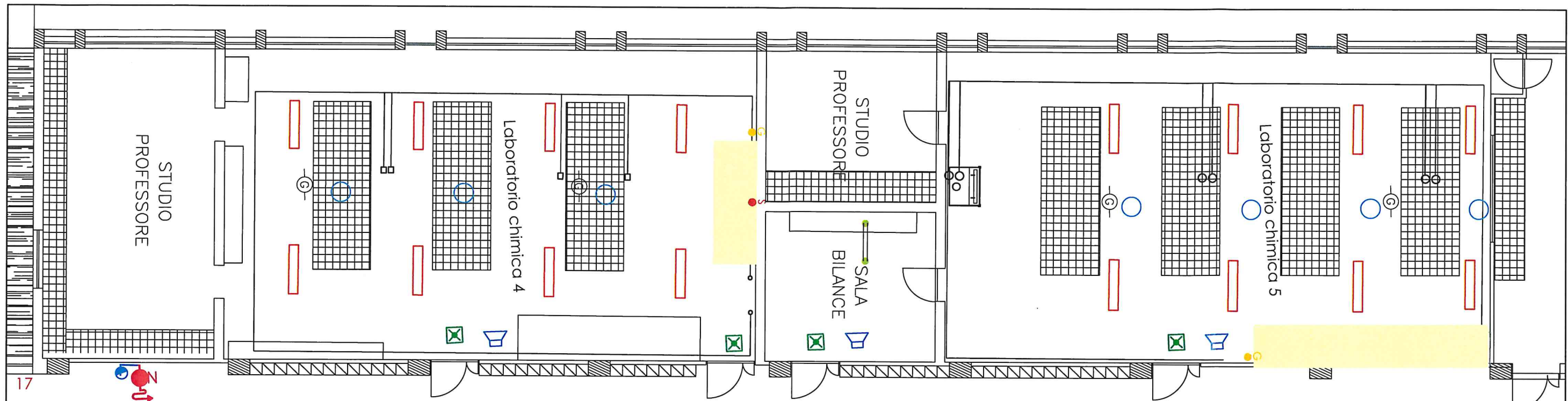


via Luosi

via Barozzi

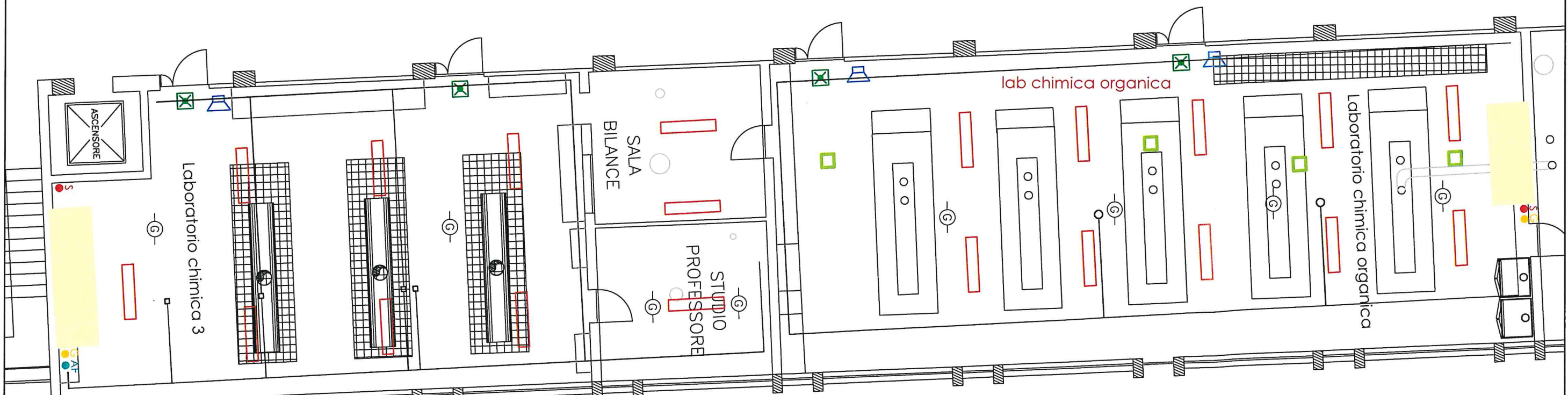
Area esterna protetta, raggiungibile da via Barozzi, utilizzabile per zone di parcheggio riservate.





Cm.3  
derivazione dn40  
idrante n. 17

17



PIANO SECONDO