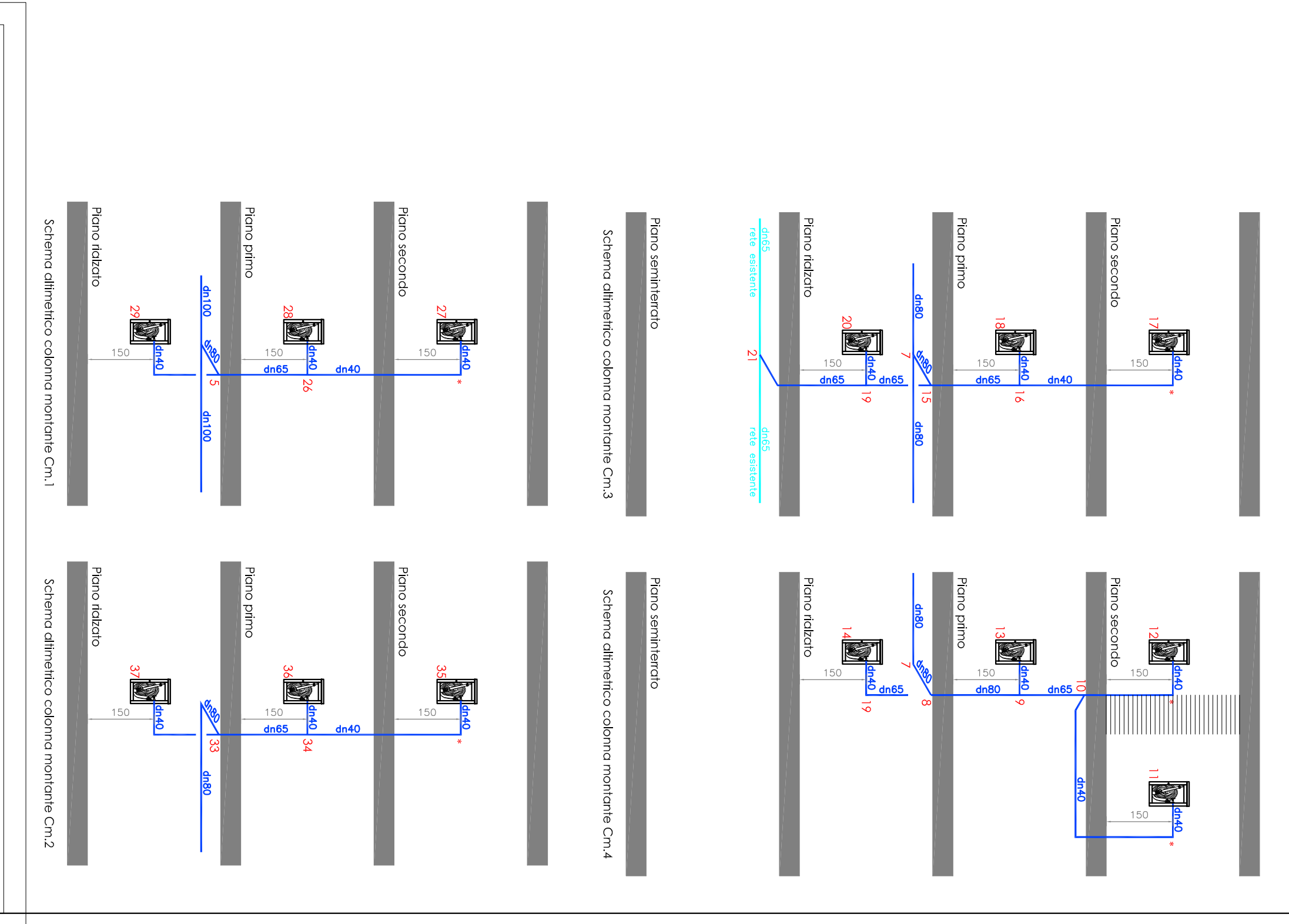
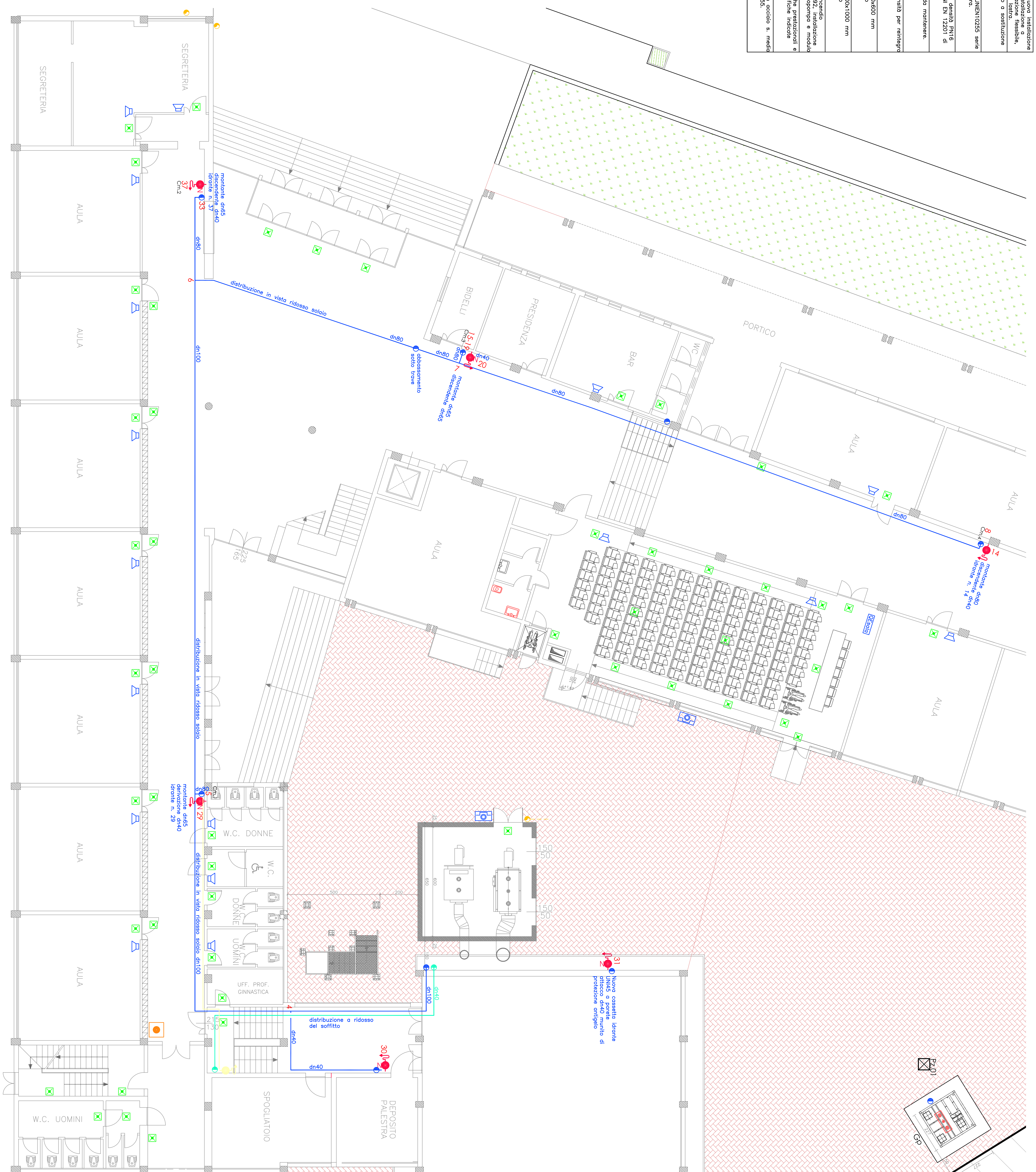


**LEGENDA**

	Isolare a muro di almeno 24 cm (isolazione a parete) o norma UNI EN 17-2 (isola, isolamento a parete); sistema a cappotto esterno; isolazione di fessure e manufatti soggetti a costruzione in base a quanto prescritto.
	Isolazione in acciaio o norm. UNI EN 12203 (muri) per isolamento a cap. interno.
	Isolazione in polistirene ad alta densità (PIR) per isolamento esterno. Norme UNI EN 12201 di riferimento.
	Isolazioni in acciaio esterne di manufatti.
	Isolazioni in polistirene ad alta densità per isolamento esterno. Norme UNI EN 12201 di riferimento.
	Isolazioni in acciaio esterne di manufatti.
	Isolazioni in polistirene ad alta densità per isolamento esterno. Norme UNI EN 12201 di riferimento.
	Isolazioni in acciaio esterne di manufatti.
	Isolazioni in acciaio esterne di manufatti.
	Isolazioni in acciaio esterne di manufatti.
	Isolazioni in acciaio esterne di manufatti.
	Isolazioni in acciaio esterne di manufatti.



**PROVINCIA DI MODENA**  
 Area Lavori Pubblici  
 Settore Ing. Assistenza Municipale  
 Servizio Lavori Speciali Opere Pubbliche  
 via P.zza S. Maria Maddalena, 10 - 41013 Modena (MO)  
 tel. 0521 404461 fax 0521 404459 www.provincia.modena.it  
 centro città 0521 209 111 www.provincia.modena.it - SPANFONIA S. 3258 - 41027 - 41013

**ITIS 'E. FERMI'**  
 via Luosi, Modena  
 OPERE DI RISTRUTTURAZIONE IMPIANTO FISSO DI ESTINZIONE INCENDI

**PROGETTO ESECUTIVO**

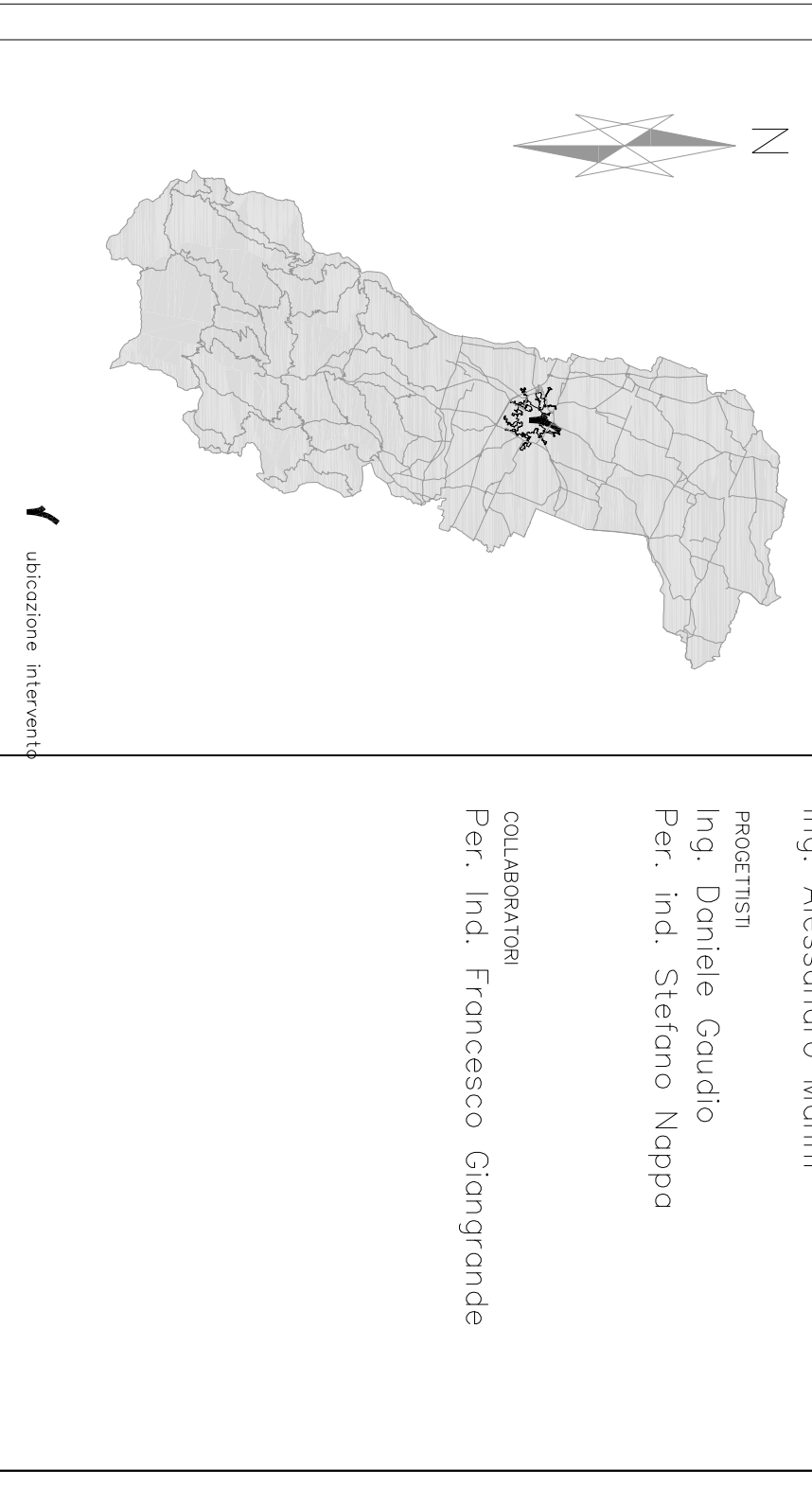
PIANTA PIANO RALZATO  
 IMPIANTI MECCANICI

PROT. n° PE/IM-02.00

SCALE: 1:100

DATA: FEBBRAIO 2016

PROF. arch. ing. DANIELE CAUDIO  
 PER. ING. STEFANO NAPPO  
 COLLABORATORE  
 PER. ING. FRANCESCO GIANGRANDE



Il presente progetto, elaborato in conformità alle norme tecniche di prevenzione incendi e norme UNI EN 17-2 (isola, isolamento a parete); sistema a cappotto esterno; isolazione di fessure e manufatti soggetti a costruzione in base a quanto prescritto.

L'interamento delle opere di isolamento a parete e di isolamento a cappotto esterno, dovrà essere eseguito in conformità con le norme tecniche di prevenzione incendi e norme UNI EN 17-2 (isola, isolamento a parete); sistema a cappotto esterno; isolazione di fessure e manufatti soggetti a costruzione in base a quanto prescritto.

La presente opera è stata progettata e redatta in conformità con le norme tecniche di prevenzione incendi e norme UNI EN 17-2 (isola, isolamento a parete); sistema a cappotto esterno; isolazione di fessure e manufatti soggetti a costruzione in base a quanto prescritto.

La presente opera è stata progettata e redatta in conformità con le norme tecniche di prevenzione incendi e norme UNI EN 17-2 (isola, isolamento a parete); sistema a cappotto esterno; isolazione di fessure e manufatti soggetti a costruzione in base a quanto prescritto.

Il presente progetto, elaborato in conformità alle norme tecniche di prevenzione incendi e norme UNI EN 17-2 (isola, isolamento a parete); sistema a cappotto esterno; isolazione di fessure e manufatti soggetti a costruzione in base a quanto prescritto.

L'interamento delle opere di isolamento a parete e di isolamento a cappotto esterno, dovrà essere eseguito in conformità con le norme tecniche di prevenzione incendi e norme UNI EN 17-2 (isola, isolamento a parete); sistema a cappotto esterno; isolazione di fessure e manufatti soggetti a costruzione in base a quanto prescritto.

La presente opera è stata progettata e redatta in conformità con le norme tecniche di prevenzione incendi e norme UNI EN 17-2 (isola, isolamento a parete); sistema a cappotto esterno; isolazione di fessure e manufatti soggetti a costruzione in base a quanto prescritto.

La presente opera è stata progettata e redatta in conformità con le norme tecniche di prevenzione incendi e norme UNI EN 17-2 (isola, isolamento a parete); sistema a cappotto esterno; isolazione di fessure e manufatti soggetti a costruzione in base a quanto prescritto.