

4

4

# alcohol e guida

Campagna **Guida Sicura** della Provincia di Modena

- 1 Documenti di circolazione+revisione
- 2 La sicurezza nella circolazione stradale
- 3 Il trasporto di persone
- 4 Alcool e guida

alcohol and driving  
l'alcool et conduire

酒精与驾车

الـكـوـل  
و السـيـاـقـة



Provincia di Modena Assessorato Lavoro e Politiche Sociali  
con la collaborazione di  
Comune di Modena Settore Politiche Sociali e Sanitarie  
Polizia Municipale  
Progetto grafico Avenida  
Stampa TEM



[WWW.RETEDI SICUREZZA.MODENA.IT](http://WWW.RETEDI SICUREZZA.MODENA.IT)



Provincia di Modena



# alcooleguida

In Italia è permesso bere bevande alcoliche, ma il Codice della Strada stabilisce che quando si è alla guida di un veicolo, **l'alcool presente nell'organismo non può superare il rapporto di 0,5 grammi** per litro di sangue.

Gli elementi che vanno tenuti in considerazione per valutare se si è bevuto troppo alcool sono diversi:

- gli uomini raggiungono il limite bevendo 20 grammi di alcool a stomaco vuoto;
- le donne raggiungono il limite bevendo 15 grammi di alcool a stomaco vuoto;
- il tipo e quantità della bevanda alcolica bevuta;
- l'età: i più giovani raggiungono il limite prima degli adulti;
- il peso: le persone più magre raggiungono il limite prima delle persone più robuste;
- se si è bevuto a stomaco vuoto il limite viene raggiunto più velocemente.

## GLI EFFETTI PERICOLOSI DELL'ALCOOL

Quando si bevono alcolici, la guida è meno sicura, perché:

- l'alcool provoca un effetto di sonnolenza che è particolarmente pericoloso, perché in questa condizione è più difficile stare attenti a tutto quello che succede intorno;
- si reagisce più lentamente nelle situazioni che possono essere pericolose;
- è più difficile fronteggiare gli ostacoli che possono presentarsi improvvisamente nella circolazione stradale;
- in particolare di notte, la capacità di vedere distintamente si riduce del 25%;

- si vede meno lateralmente, quindi è più difficile accorgersi dei veicoli che arrivano da destra e da sinistra;
- si reagisce più lentamente nelle situazioni in cui invece bisogna essere pronti;
- diventa più difficile compiere diverse azioni nello stesso tempo.

L'alcool provoca comportamenti diversi, e più pericolosi, del normale: dopo aver bevuto una bevanda alcolica ci si sente più sicuri e più forti e in queste condizioni si corrono rischi eccessivi.

## CI SONO ALCUNE SITUAZIONI IN CUI BERE È ANCORA PIÙ RISCHIOSO

- quando si è tristi o depressi è più facile bere troppo;
- se si è malati bisogna fare attenzione perché l'alcool è tossico per quasi tutti gli organi, riduce le difese immunitarie e insieme ai medicinali può avere effetti dannosi.

## SE HAI BEVUTO, PUOI COMPORTARTI COSÌ

- **Aspetta a guidare.** Prima di metterti alla guida aspetta un tempo ragionevole per essere completamente in forma.
- **Fai guidare chi non ha bevuto.** Quando si esce in compagnia, decidete che uno di voi non beve o smette molto prima, in modo da poter guidare con lucidità.
- **Chiama un taxi.** Il costo del taxi sarà sempre inferiore al costo di un incidente provocato dall'alcool.

# patente a punti

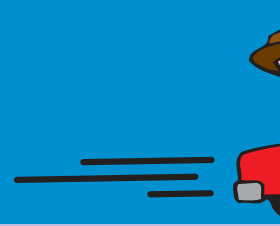
- **Arresto fino ad un mese e ammenda.** All'accertamento del reato viene **sospesa la patente da quindici giorni a tre mesi, ovvero da un mese a sei mesi quando lo stesso soggetto compie più violazioni nel corso di un anno.** Perdita di

- **Revoca della patente agli autisti di autobus e TIR sorpresi in stato di ebbrezza.**

**10** punti



# alcohol and driving



Alcohol consumption is permitted in Italy, but the Italian road code states that when driving a vehicle, the amount of alcohol in the body cannot exceed 0.5 grams per liter of blood.

To estimate whether a person has drunk too much alcohol, the following factors must be taken into account:

- men reach their limit when drinking 20 grams of alcohol with an empty stomach;
- women reach their limit when drinking 15 grams of alcohol with an empty stomach;
- the kind of alcoholic drink and its quantity;
- age: younger people reach their limits before adults;
- weight: lighter people reach their limits before heavier people;
- drinking on an empty stomach causes one's limit to be reached faster.

## THE DANGEROUS EFFECTS OF ALCOHOL

When drinking alcohol, driving is more dangerous because:

- alcohol causes drowsiness which is particularly dangerous since it is more difficult to be alert to what is happening around you;
- one reacts more slowly to potentially dangerous situations;
- it is more difficult to deal with obstacles that may appear suddenly in traffic;
- especially at night the ability to see clearly decreases by 25%;
- peripheral vision is decreased which makes it harder to see vehicles approaching from the side;
- reaction speed is reduced in situations where quick reactions are required;
- it is harder to do more than one thing at once.

Alcohol causes one to behave differently, and to take more risks, than normal: after drinking an alcoholic beverage one feels stronger and more confident and therefore is willing to run higher risks.

## THERE ARE SOME SITUATIONS IN WHICH DRINKING ALCOHOL IS EVEN MORE DANGEROUS THAN NORMAL

- when one is sad or depressed it is easier to drink too much;
- if one is sick it is important to be careful because alcohol is toxic to the body, it reduces one's immune system and when mixed with medicine it can have dangerous side effects.

## AFTER DRINKING, ONE SHOULD DO THE FOLLOWING

- Wait to drive. Before getting in the driver's seat, wait a reasonable amount of time to be clear-headed.
- Let someone sober drive. When going out with friends, decide who will be the designated driver.
- Call a taxi. The cost of a taxi will always be less than the cost of an alcohol-induced accident.

## driver's license points

- **Arrest up to one month and fines.** At the assessment of the offense the driver's license can be suspended from 15 days to 3 months, or from one month to 6 months when the same person has committed several violations within a year. Loss of
- **Bus drivers and truck drivers under the influence of alcohol will have their driver's licenses revoked.**

**10** points



# l'alcool et conduire

En Italie il est permis de boire de l'alcool, mais le code de la route établit que quand on est au volant d'un véhicule l'alcool présente dans l'organisme ne peut pas dépasser le rapport de 0,5 grammes par litre de sang.

Ces éléments qui sont tenus en considération pour évaluer si on a bu trop d'alcool sont nombreux:

- les hommes rejoignent la limite de boisson de 20 grammes d'alcool à l'estomac vide;
- les femmes rejoignent la limite de boisson de 15 grammes d'alcool à l'estomac vide;
- le type et la qualité de la boisson alcoolisée qu'on a bu;
- l'âge: les plus jeunes rejoignent la limite avant les adultes;
- le poids: les personnes plus maigres rejoignent la limite avant les personnes plus robustes;
- si on a bu lorsque l'estomac est vide on rejoint rapidement la limite.

## LES EFFETS DANGEREUX DE L'ALCOOL

Quand on a bu de l'alcool, la conduite est moins sûre, parce que:

- l'alcool provoque un effet de somnolence qui est particulièrement dangereux parce que dans cette condition il est plus difficile de rester attentif à tout ce qui se passe tout autour;
- on réagit plus lentement dans les situations qui peuvent être dangereuses;
- il est plus difficile de surmonter les obstacles qui peuvent se présenter à l'improviste sur la route;
- dans la nuit surtout la capacité de voir se réduit de 25%;
- on voit moins latéralement, donc il est plus difficile de voir les voitures qui arrivent à droite et à gauche;
- on réagit plus lentement dans les situations durant lesquelles on devrait être plus prêts;
- il est très difficile de faire de diverses manœuvres au même moment.

L'alcool provoque des comportements divers et plus dangereux qu'en temps normal: après avoir bu une boisson alcoolisée on se sent plus sûr et plus fort, et dans ces conditions on court des risques excessifs.

## IL YA DES SITUATIONS OÙ BOIRE EST ENCORE PLUS RISQUÉ

- quand on est triste ou dépressif il est plus facile de boire trop;
- quand on est malade il faut faire attention parce que l'alcool est toxique pour n'importe quel organe, il réduit les défenses immunitaires et avec les médicaments il peut avoir des effets nuisibles.

## SI TU BOIS TU DOIS TE COMPORTEUR COMME ÇA

- attend pour conduire. Avant de te mettre à conduire attend un temps raisonnable pour être en forme;
- fais conduire à qui n'as pas bu. Quand on sort en compagnie décidez que l'un de vous ne boive pas ou qu'il arrête très tôt de manière à pouvoir conduire avec lucidité;
- appelle un taxi. Le coût du taxi sera toujours inférieur au coût d'un accident provoqué par l'alcool.

# permis à points

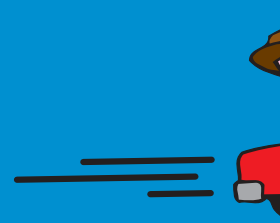
• **Arrêt jusqu'à un mois et amende.** Au control, si vous êtes ivres, le permis de conduire est suspendu de quinze à trois mois, ou bien d'un mois à six mois quand la même chose est répétée plus d'une fois dans un an. Vous perdez

• **Aux conducteurs des autobus et des TIR** qui sont ivres on révoque le permis de conduire.

**10** points



# 酒精与驾车



在意大利允许饮用含酒精的饮料，但交通规则规定，当驾车时，体内的酒精含量不能超过 **0.5克 /1升血液酒精含量**。

被认为评估是否饮用酒精过度的成分是不同的：

男性空腹情况下饮用 **20克**酒精的限度；

女性空腹情况下饮用 **15克**酒精的限度；

所饮含酒精饮料的种类和量；

年龄：更年轻者比成年人更容易达到至醉限度。

体重：较瘦的人比较壮的人更容易达到至醉限度。

空腹喝酒至醉更快。

## 酒精的危险效应

当饮过酒精饮料后，驾车安全性降低，因为：

酒精会产生一种很危险的沉睡效应，因为在这种状态下更难注意周围发生的事情；

在可能的危险情况下反应更为迟钝；

更难地应付在通行中临时出现的交通障碍；

尤其是在夜晚，视觉错误能力降低 **25%**

侧视降低，因此更难觉察从左右来的机车车辆；

在应该是准备充分的情况下反应却更迟钝；

更难同时的做出不同的反应。

酒精会使人造成异常的举动，比平时更加危险：在饮用了酒精饮料后，会感觉更安全和更有力，在这种情况下更容易引发过度的危险。

## 一些情况下饮用酒精饮料更危险：

- 忧愁或消沉的时更容易多喝；
- 如生病的话，需要更加小心，因为酒精对几乎所有的器官都有毒害，降低免疫能力，与药物混合使用，可能产生副作用。

## 如果你喝醉了，可以这样做：

- 停顿不开车。在开车之前，等一段合情合理的时间，以便身体状态良好再驾驶。
- 让没有饮用酒精饮料的人开车。当结伴外出时，事先决定你们中的一个不喝或早停喝，以便能清醒地开车。
- 呼叫一辆出租车。出租车的花费总是低于由于酗酒造成的事故损失。

## 驾照分

至一个月的监禁，并且罚款。查明罪行后，吊销执照 **15天到3月**左右，当同一人在一年里多次违反规则，吊销执照 **1至6个月**。将会被扣掉驾驶证分分数。

公共汽车和大货车的司机醉酒，执照会被没收。

**10** 分



# الكحول و السيادة

## هناك بعض الحالات حيث يصبح الشرب أكثر خطورة:

- في حالات الحزن أو الانهيار العصبي من السهل على الشخص أن يشرب كثيرا،
- لما يكون الشخص مريضا يجب أن يكون حذرا لأن الكحول مادة سامة بالنسبة لكل الأعضاء، يقلل من المناعة الحيوية و إذا أضيف إلى الأدوية من الممكن أن يصبح له مفعولا مضرا .

## إذا شربت من الممكن أن تتصرف هكذا:

- انتظر على السيادة، بل قبل مباشرتك للسيارة انتظر الوقت الكافي حتى تصبح كامل القوة العقلية.
- اترك السيادة لمن لم يشرب، لما تخرجون معا، اختاروا أحدكم أمتع عن الشرب أو يقلع عنه قبلكم بكثير، حتى يتسنى له القيادة بجلاء.
- نادي على طاكسي، فثمنه سيكون دائما منخفضا عن ثمن حادثة السير بسبب الكحول

- بإيطاليا يسمح بتناول مشروبات الكحول ولكن قانون السير قرر أنه خلال السيادة، كمية الكحول بالجسم لا يمكنها تجاوز 0,5 غراما لكل لتر من الدم.
- مختلف الوسائل التي تؤخذ بعين الاعتبار لمعرفة هل أفرط في شرب الكحول:
- يبلغ الرجال الحد الأقصى بشرب 20 غراما من الكحول و معدتهم خالية؛
- تبلغ النساء الحد الأقصى بشرب 15 غراما من الكحول و معدتهن خالية؛
- نوعية و كمية مشروبات الكحول المتناولة؛
- السن: الشباب الصغار يبلغون الحد الأقصى قبل الرجال الكبار؛
- الوزن: الضعفاء يبلغون الحد الأقصى قبل الأكثر قوة؛
- إذا كانت المعدة خالية فإن الوصول إلى الحد الأقصى يكون أسرع؛

## الأضرار الخطيرة الناتجة عن مفعول الكحول :

- عند تناول مشروبات الكحول، تصبح السيادة أقل أمنا، لأن:
- الكحول يتسبب في إحداث تعاس خطير للغاية، كما أنها حالة يصبح فيها من الصعب الإنباه إلى كل ما يحدث في محيطك؛
- يصبح رد الفعل بطيئا أمام للحالات التي يمكنها أن تمثل خطرا،
- يصبح صعبا مواجهة العراقيل التي تصانف بفترة خلال حركة المرور؛
- فترة النظر بتمييز، و خاصة بالليل، تنخفض بنسبة 25%؛
- النظر يقل باتجاه الجانب، لهذا يصبح من الصعب الانتباه إلى العربات الأتية من اليمين أو اليسار؛
- رد الفعل يكون بطيئا على غرار الحالات التي تتطلب استعدادا؛
- يصبح من الصعب القيام بعمليات مختلفة في آن واحد؛

الكحول يكون سببا في إحداث عديد من التصرفات، الأكثر خطورة عن العادي: بعد تناول مشروبات الكحول، يشعر الإنسان أكثر ثقة بنفسه و أكثر قوة، وفي هذه الحالات يتعرض لأخطار زيادة.

## رخصة سيادة بالنقط

- السجن لمدة سنة مع ذعارة مالية.
  - عند التحقق من الجنائية يتم تعليق الرخصة لمدة تمتد من 15 يوما إلى ثلاثة أشهر، بل من شهر واحد إلى ستة أشهر لما نفس الشخص يرتكب أكثر من مخالفة خلال نفس السنة . و ينقص من مجموعك ما مقداره
- سحب الرخصة  
لسانقي  
الحافلات و  
الشاحنات TIR  
الذين بغنوا  
في حالة سكر.

نقط. 10